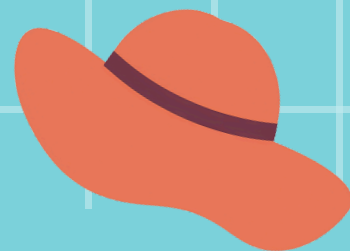


SCUOLA DELL'INFANZIA  
E SCUOLA PRIMARIA



# CENTRO ESTIVO



01-24  
LUGLIO

✓ PISCINA

✓ MUSICA

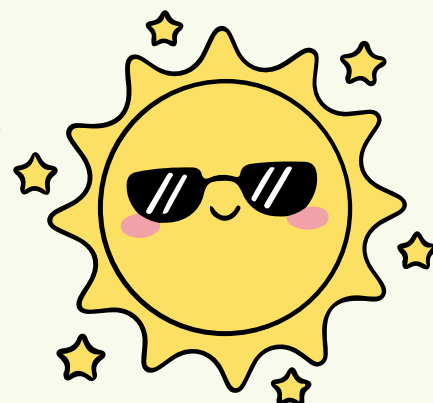
✓ INGLESE



**ATTIVITÀ DIVERTENTI E  
LABORATORI CREATIVI!**



**DAL LUNEDI' AL VENERDI'  
ORARIO 8:00-17:30**



# PROGRAMMA



08.00 ACCOGLIENZA

09.00

09.00 COLAZIONE E GIOCO LIBERO

10.00

10.00 LAB del GELATO in collaborazione con Cremeria Cecconi (2<sup>^</sup> - 4<sup>^</sup> SETT)

12.00 LAB STEM - MISSIONE ESPERIMENTO (3<sup>^</sup> SETT)

12.30 PRANZO

13.30

13.30 PRIMA USCITA

13.45

14.00 RIPOSO/GIOCO LIBERO (INFANZIA)

15.00 COMPITI/GIOCO LIBERO (PRIMARIA)

15.00 GIOCHI DI MOVIMENTO ( 2<sup>^</sup> - 3<sup>^</sup> - 4<sup>^</sup> SETT)

16.00

16.00 MERENDA E SECONDA USCITA

17.30



08.00 ACCOGLIENZA

09.00

09.00 COLAZIONE E GIOCO LIBERO

10.00

10.00 ENGLISH TIME (2<sup>^</sup> - 3<sup>^</sup> - 4<sup>^</sup> SETT)

12.00

12.30 PRANZO

13.30

13.30 PRIMA USCITA

13.45

14.00 RIPOSO/GIOCO LIBERO (INFANZIA)

15.00 COMPITI/GIOCO LIBERO (PRIMARIA)

15.00 ATELIER DEGLI ARTISTI (2<sup>^</sup> - 4<sup>^</sup> SETT)

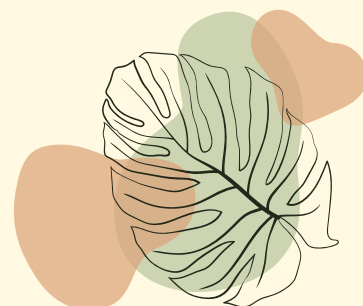
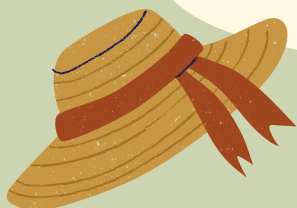
16.00 LAB. RICICLO E CREO ( 3<sup>^</sup> SETT)

16.00 MERENDA E SECONDA USCITA

17.30

## LUNEDI'

## MARTEDI'





# MERCOLEDI'...AVVENTURA!!

08.00 ACCOGLIENZA

09.00

09.00 COLAZIONE E GIOCO LIBERO

10.00

10.00 ENGLISH TIME (1 ^ SETT)

12.00

12.30 PRANZO

13.30

13.30 PRIMA USCITA

13.45

14.00 RIPOSO/GIOCO LIBERO (INFANZIA)

15.00 COMPITI/GIOCO LIBERO (PRIMARIA)

15.00 LAB 3-2-1... QUIZ! (1^ SETT)

16.00

16.00 MERENDA E SECONDA USCITA

17.30



08.00 ACCOGLIENZA

09.00 E COLAZIONE

09.00 TRASFERIMENTO IN PISCINA

09.30 (C/O piscina Florida; 2^ - 3^ SETT)

10.00 GIOCHI IN ACQUA

12.00

12.30 PRANZO IN PISCINA

13.00

13.30 RIPOSO / GIOCO LIBERO

14.00

14.00 ULTIMI TUFFI

14.30

15.30 TRASFERIMENTO A SCUOLA

16.00

16.00 MERENDA E USCITA

17.30



08.00 ACCOGLIENZA

09.00 E COLAZIONE

09.00 TRASFERIMENTO presso CENTRO EQUITAZIONE

09.30 "LA GIUNCHIGLIA" (4^ SETT)

10.00 CONOSCIAMO BLOOM E VIOLA

12.00

12.30 PRANZO AL MANEGGIO

13.30

13.30 LABORATORI AL MANEGGIO

15:00

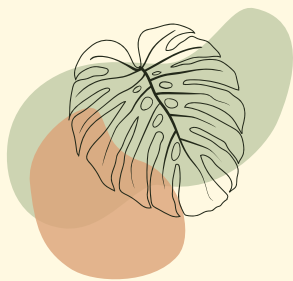
15.00 TRASFERIMENTO A SCUOLA

15.30

16.00 MERENDA E USCITA

17.30





08.00 ACCOGLIENZA

09.00

09.00 COLAZIONE E GIOCO LIBERO

10.00

10.00 LAB MUSICA (1<sup>^</sup> - 2<sup>^</sup> - 3<sup>^</sup> - 4<sup>^</sup> SETT) con GAIA MAZZOLI - musicoterapeuta

12.00

12.30 PRANZO

13.30

13.30 PRIMA USCITA

13.45

14.00 RIPOSO/GIOCO LIBERO (INFANZIA)

15.00 COMPITI/GIOCO LIBERO (PRIMARIA)

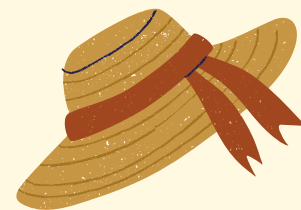
15.00 LAB STEM - MISSIONE ESPERIMENTO (1<sup>^</sup> - 2<sup>^</sup> SETT)

16.00 LAB DADI, CARTE E PEDINE (3<sup>^</sup> - 4<sup>^</sup> SETT)

16.00 MERENDA E SECONDA USCITA

17.30

## GIOVEDI'



08.00 ACCOGLIENZA

09.00

09.00 COLAZIONE E GIOCO LIBERO

10.00

10.00 PET THERAPY in collaborazione con "Gli occhi di Mera" (1<sup>^</sup> - 2<sup>^</sup> - 3<sup>^</sup> SETT)

12.00 GAVETTONI (4<sup>^</sup> SETT)

12.30 PRANZO

13.30

13.30 PRIMA USCITA

13.45

14.00 RIPOSO/GIOCO LIBERO (INFANZIA)

15.00 COMPITI/GIOCO LIBERO (PRIMARIA)

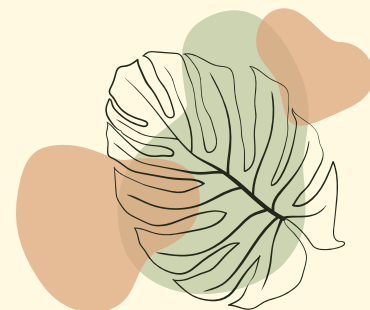
15.00 BABY DANCE (1<sup>^</sup> SETT)

16.00 CINEMA (2<sup>^</sup> - 3<sup>^</sup> - 4<sup>^</sup> SETT)

16.00 MERENDA E SECONDA USCITA

17.30

## VENERDI'





**IL CENTRO ESTIVO E' APERTO A BAMBINI E BAMBINE DELLA SCUOLA DELL'INFANZIA E DELLA SCUOLA PRIMARIA, ANCHE NON FREQUENTANTI LA NOSTRA SCUOLA.**

**L'INGRESSO DOVRA' AVVENIRE ENTRO E NON OLTRE LE ORE 09.00 E L'USCITA ENTRO E NON OLTRE LE ORE 17.30. I PASTI (COLAZIONE, PRANZO E MERENDA) SONO INCLUSI NEL PREZZO.**

**PER LA GIORNATA IN PISCINA (MERCOLEDI') SI RICORDA CHE I BAMBINI E LE BAMBINE DOVRANNO PORTARE UNO ZAINETTO CONTENENTE COSTUME DI RICAMBIO, CREMA SOLARE, TELO, BORRACCIA, CIABATTE E CAPPELLINO (TUTTO CONTRASSEGNA TO CON IL NOME DEL BAMBINO).**

**LA PET THERAPY VERRA' SVOLTA CON LA PRESENZA DEL CANE OZZY.**

**PER MAGGIORI INFORMAZIONI POTETE CONTATATE IL NUMERO 0575 23994 O INVIARE UNA MAIL A [SEGRETERIA@SCUOLAMARIACONSOLATRICE.COM](mailto:SEGRETERIA@SCUOLAMARIACONSOLATRICE.COM)**

