



PROGETTO
INFRASTRUTTURE
STRATEGICHE E
MANUTENZIONE.



REGIONE
TOSCANA
Patrimonio
Agricolo
Forestale
Regionale

COMPLESSO ALPE DI POTI

**PATRIMONIO AGRICOLO FORESTALE
REGIONE TOSCANA
ALPE DI POTI
PIANO DI GESTIONE 2024/25-2038/39**

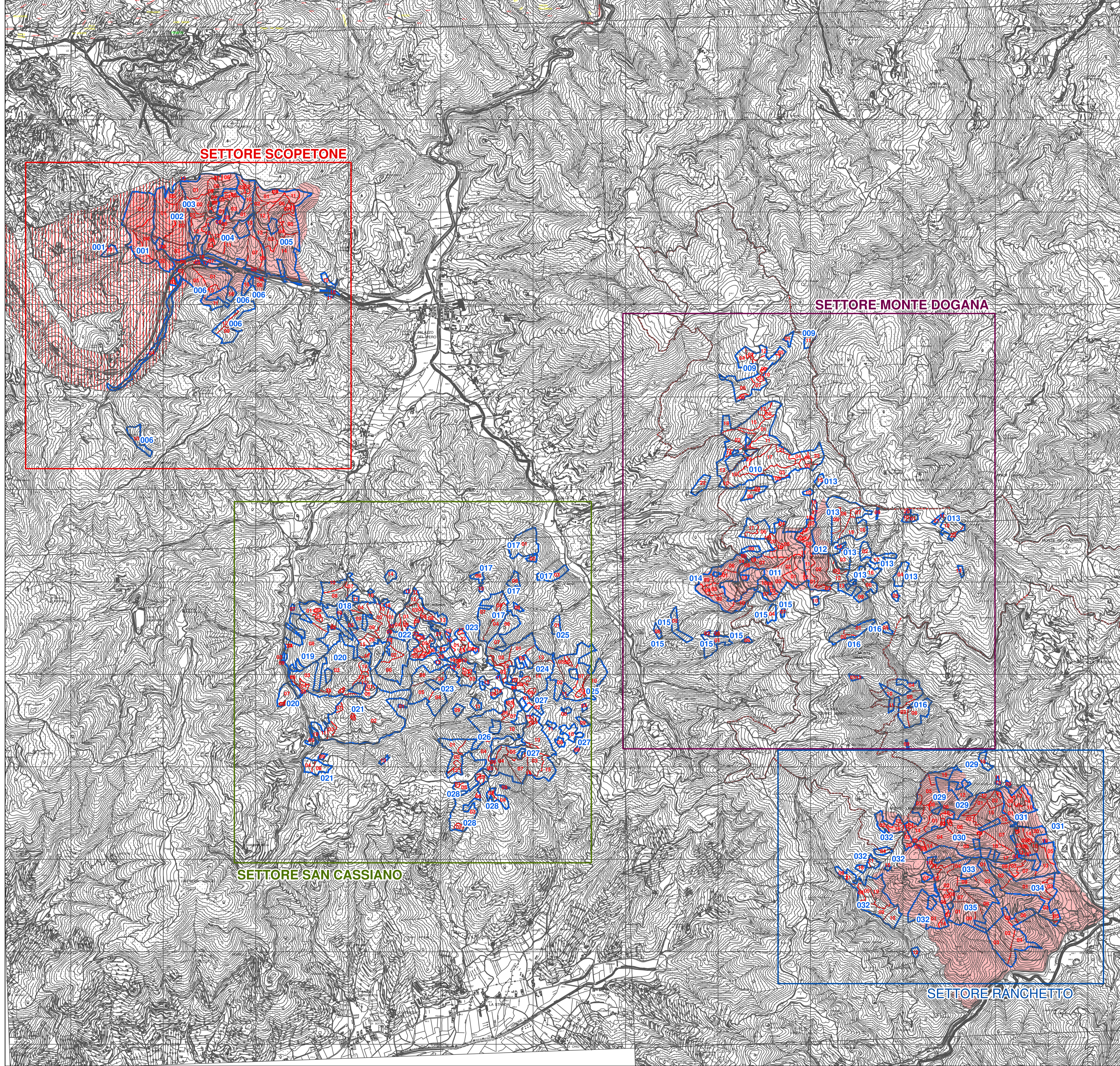
**Elaborato unico
QUADRO D'UNIONE
Carta planoaltimetrica di base
Con Pf/sf, Vincoli e Istituzioni**

Planimetria - scala 1:20.000

PROGETTAZIONE:
STUDIO ASSOCIATO TOCCAFONDI-PINZAUTI
Via B. Accolti, 41 - 50126 Firenze
Dott. For. Paolo Toccafondi - Dott. For. Simone Pinzauti

VISTO:
Il Comune di Arezzo

DATA: Ottobre 2023



Legenda

- Limite di particella fisiografica - PF -
- Limite di sottoparticella fisionomica -sf -
- ZSC/ZPS MONTE DOGANA
- Zone di protezione. Art. 14 LR 12/01/1994

Vincolo paesaggistico (D. Lgs. 42/04)

- Immobili ed aree di notevole interesse pubblico (art. 136)
- Aree tutelate per legge. Art. 142 lett. c
- Aree tutelate per legge. Art. 142 lett. g