

COMUNE DI AREZZO
 Direzione Tecnica
 Servizio Progettazione Opere Pubbliche

**REALIZZAZIONE DI COLLEGAMENTO
 TRA LA CICLOPISTA DELL'ARNO,
 IL SENTIERO DELLA BONIFICA
 E LA CITTA' DI AREZZO**

**POTENZIAMENTO INFRASTRUTTURALE
 TRATTO 4**

**PROGETTO
 DEFINITIVO AGGIORNATO
 ESECUTIVO**

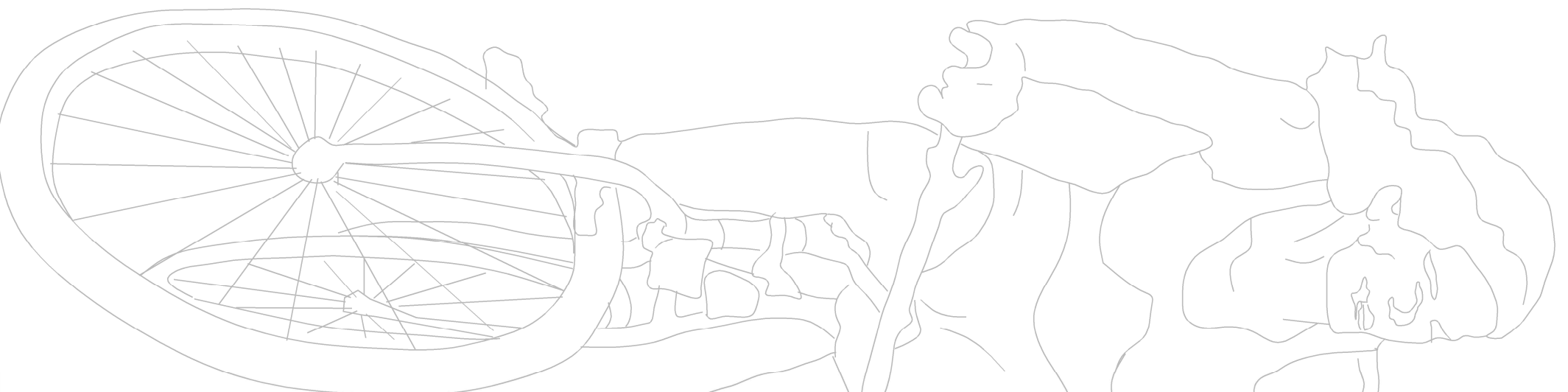
Rilievo Plani-Altmetrico
 Tavola di dettaglio n. 9 di 9

Stato Attuale
 Tavola
2.11
 Scala
1:200

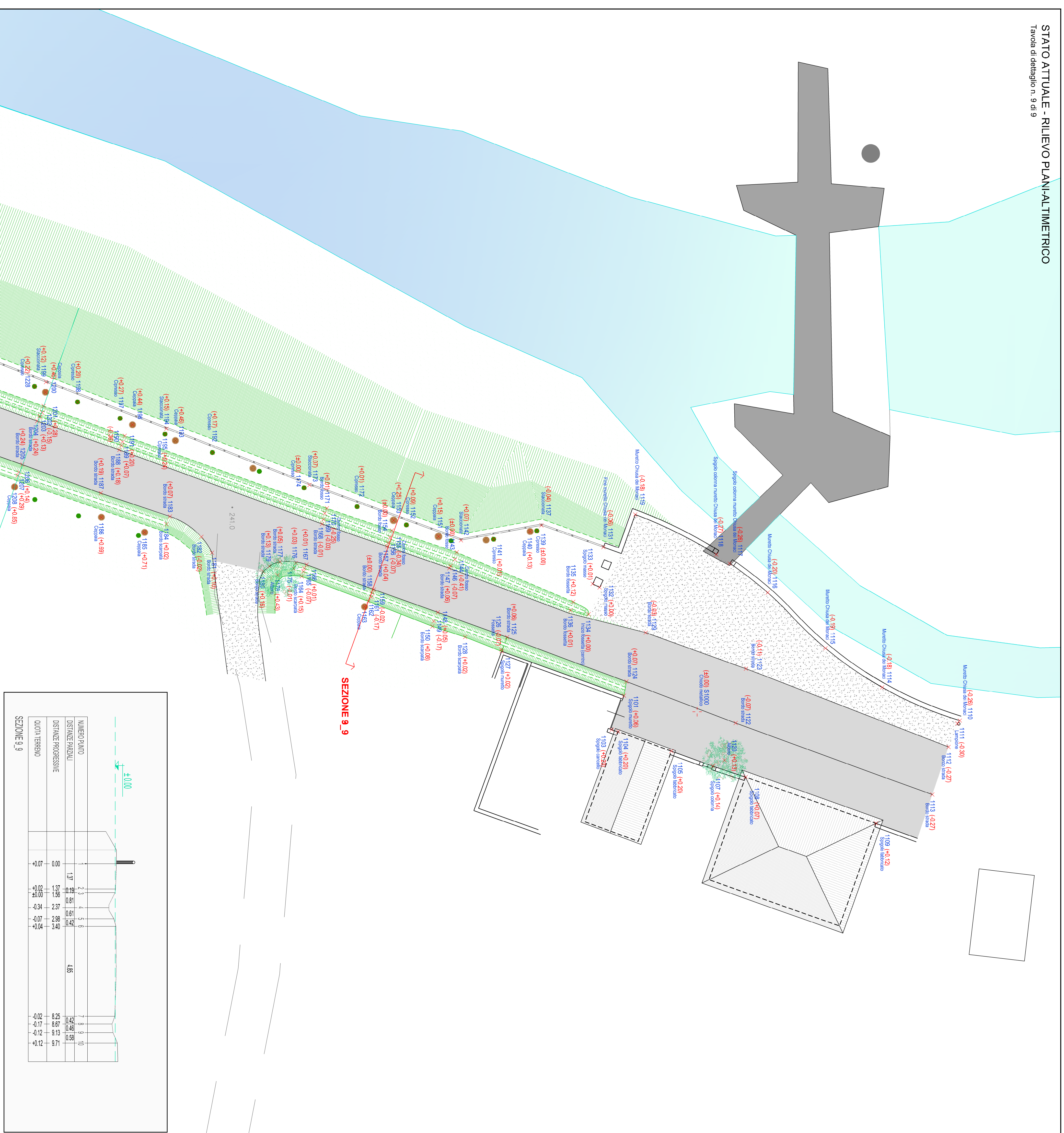
Progettisti
Geom. Marco Moretti
Geom. Monica Annetti
 Servizio Progettazione Opere Pubbliche
Impianto P.I.
P.Ind. Stefano Carrai
 Ufficio Manutenzione - Pubblica Illuminazione
Coordinatore Sicurezza in fase di Progettazione
Dot.fing. Luca Romolini
 Servizio Progettazione Opere Pubbliche

Data: Ottobre 2021 Prof. n. 143467/1.02.02/2014

Responsabile Unico del Procedimento
Dot. Ing. Antonella Fabbianelli



STATO ATTUALE - RILIEVO PLANI-ALTIMETRICO
 Tavola di dettaglio n. 9 di 9



PLANIMETRIA GENERALE
 INDIVIDUAZIONE TAVOLA DI DETTAGLIO RILIEVO

