

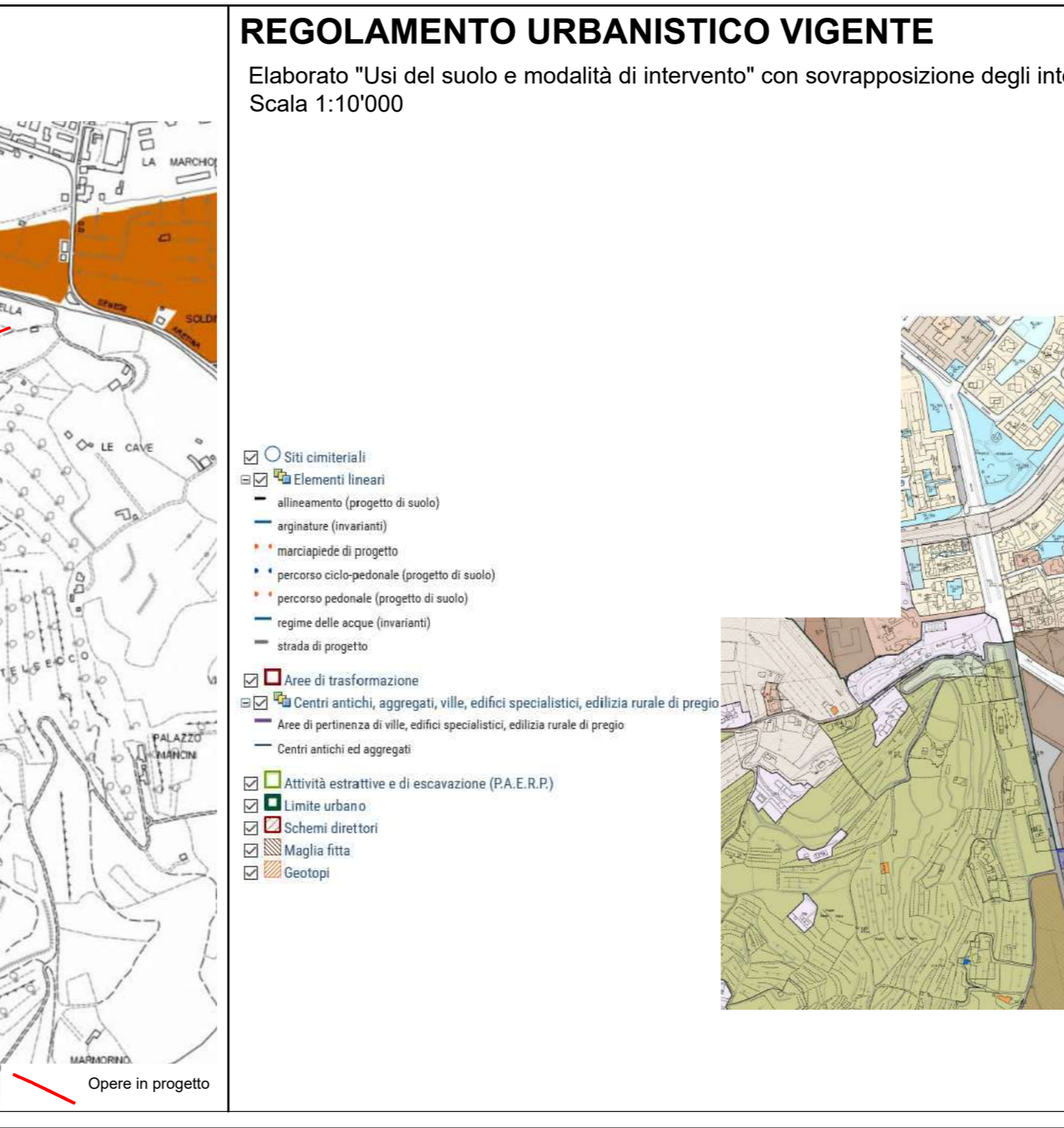
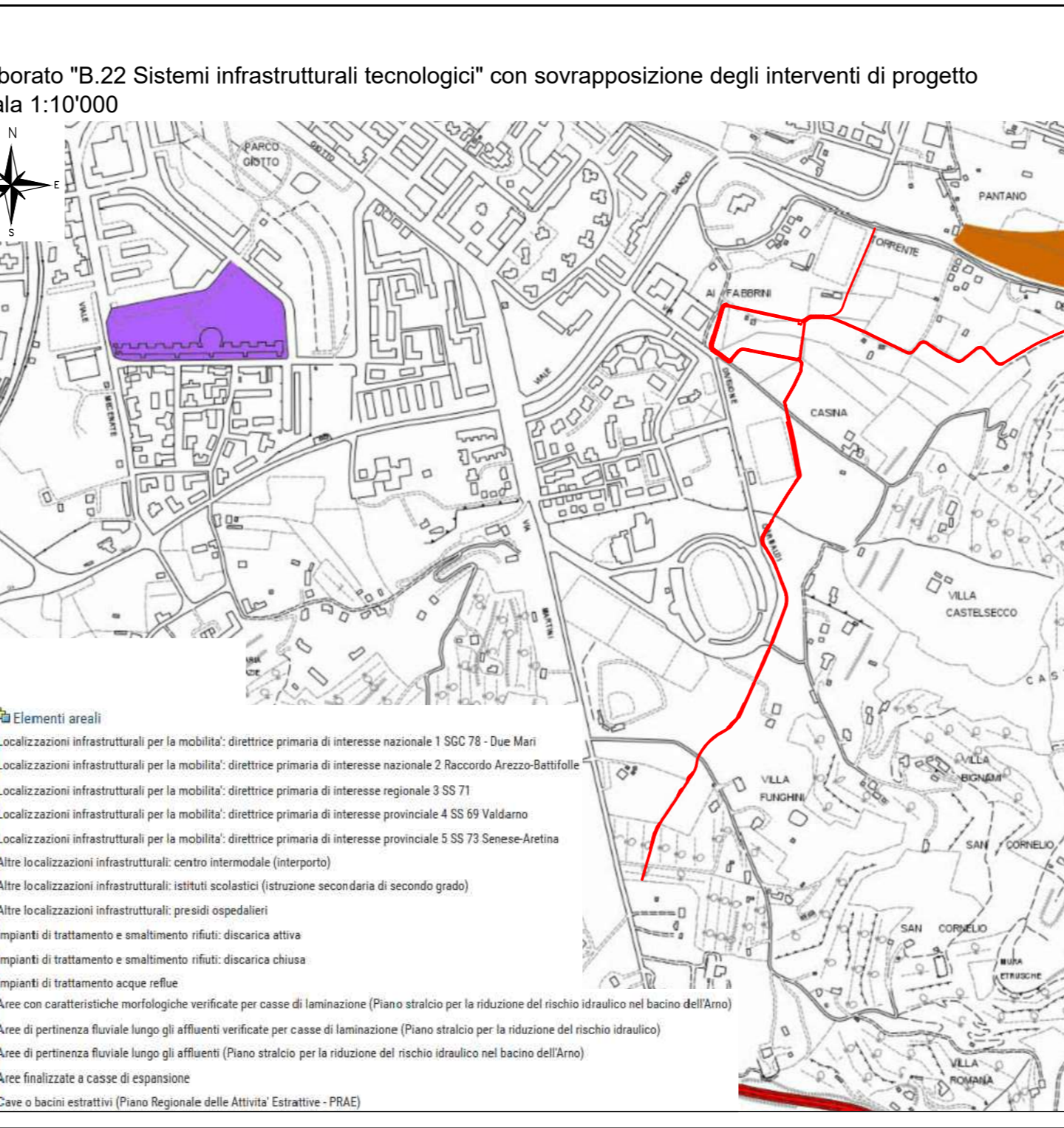
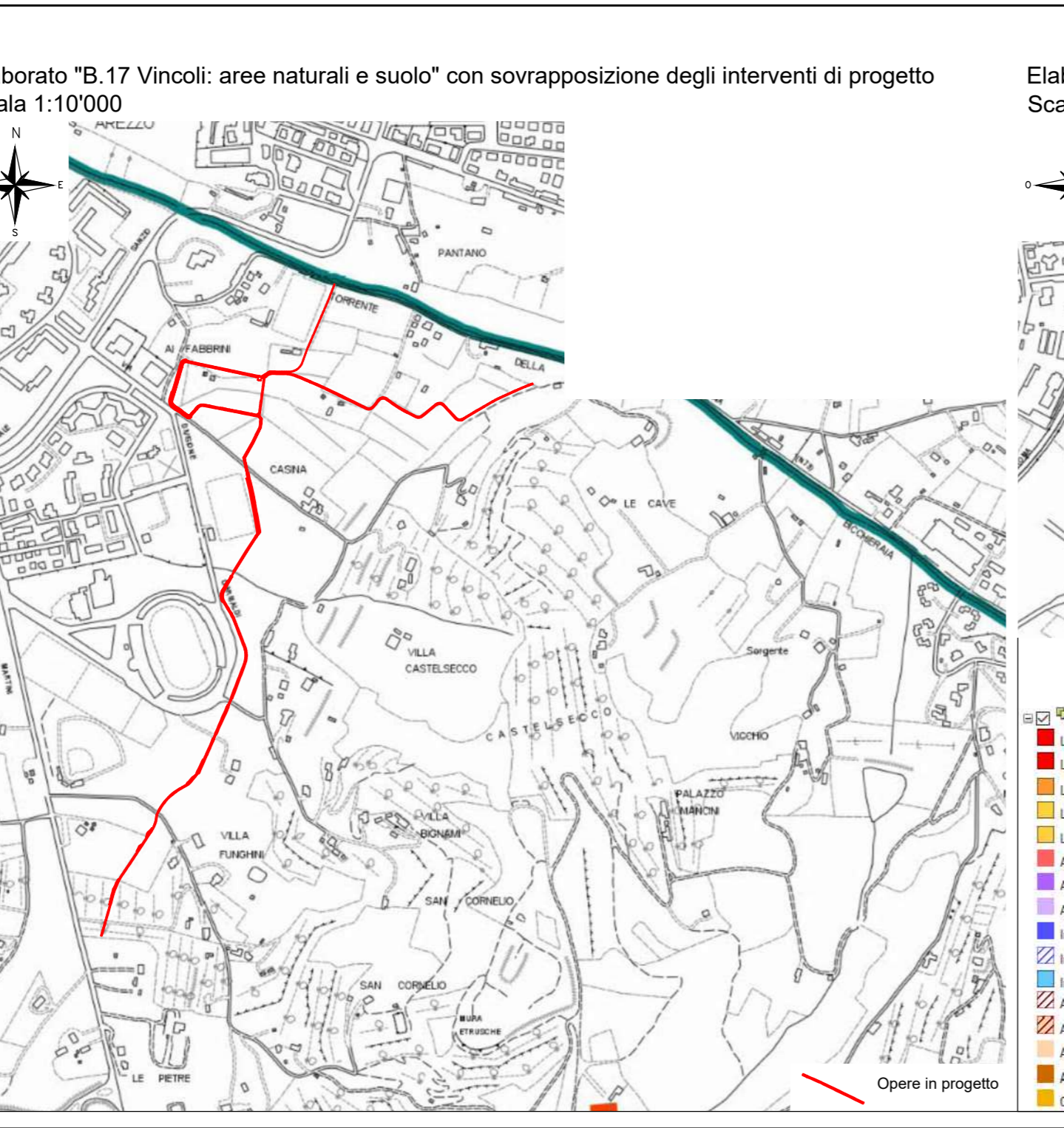
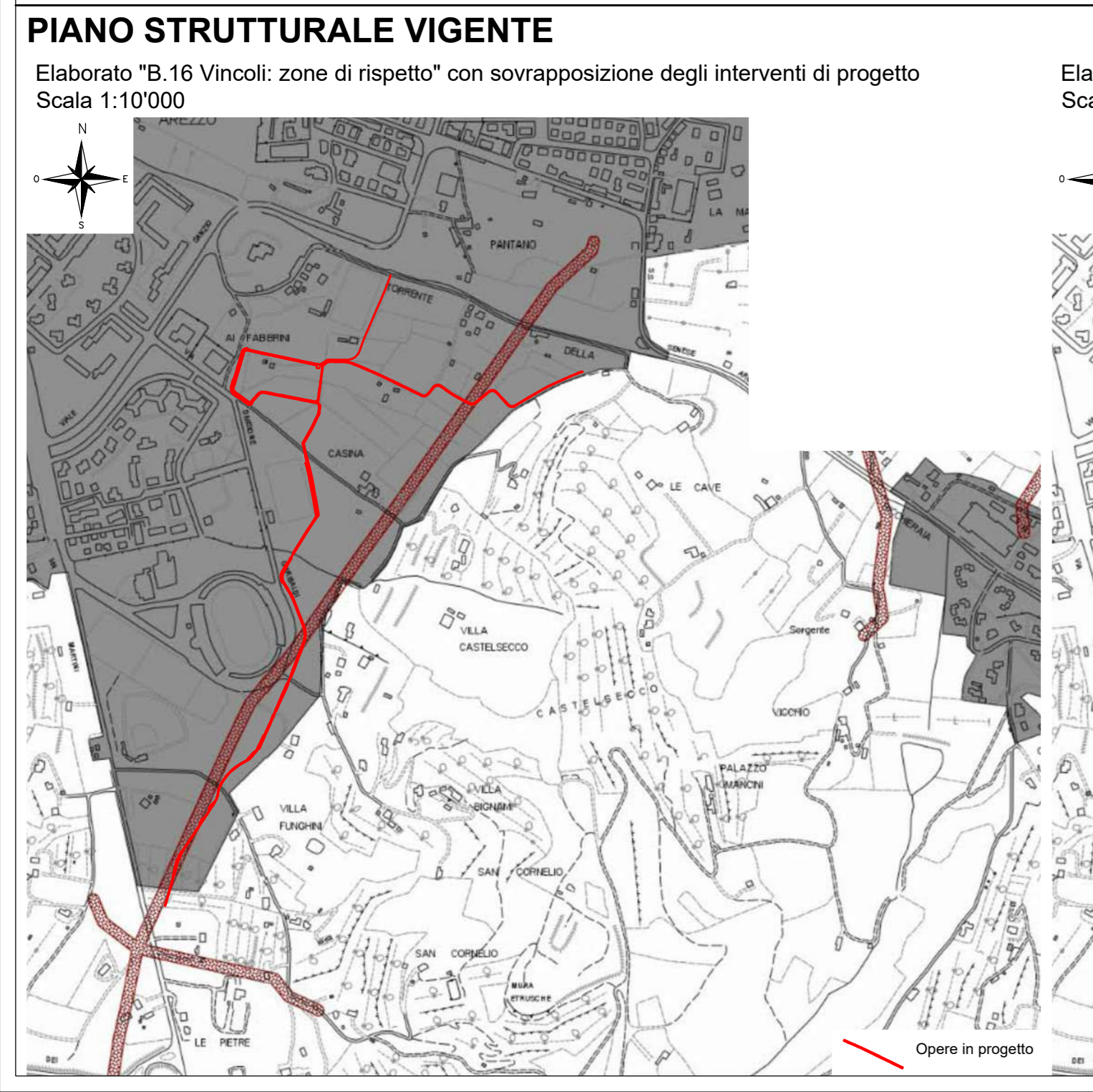
COMUNE DI AREZZO
 (Provincia di Arezzo)

INTERVENTO DI RIASSETTO DEL RETICOLO MINORE ATTRAVERSO LA REALIZZAZIONE DI UN NUOVO CANALE COLLETTORE CHE RACCOLGA LE ACQUE PROVENIENTI DALLA COLLINA DI CASTELSECCO
 CIG: Z172DC8D98

PROGETTO DEFINITIVO

Elaborato	Nome file	Data	Descrizione	Realizzato	Controllato	Approvato
T-02						
emissione	T-02-DWG	Novembre 2021		Luigi Ripacci	Nicola Mori	Remo Chiarini

Progettisti: **CHARNI ASSOCIATI**
 Ing. Remo Charni
 Ing. Antonella Fabbiani



REGOLAMENTO URBANISTICO VIGENTE
 Elaborato "Usi del suolo e modalità di intervento" con sovrapposizione degli interventi di progetto
 Scala 1:10'000

Opere in progetto