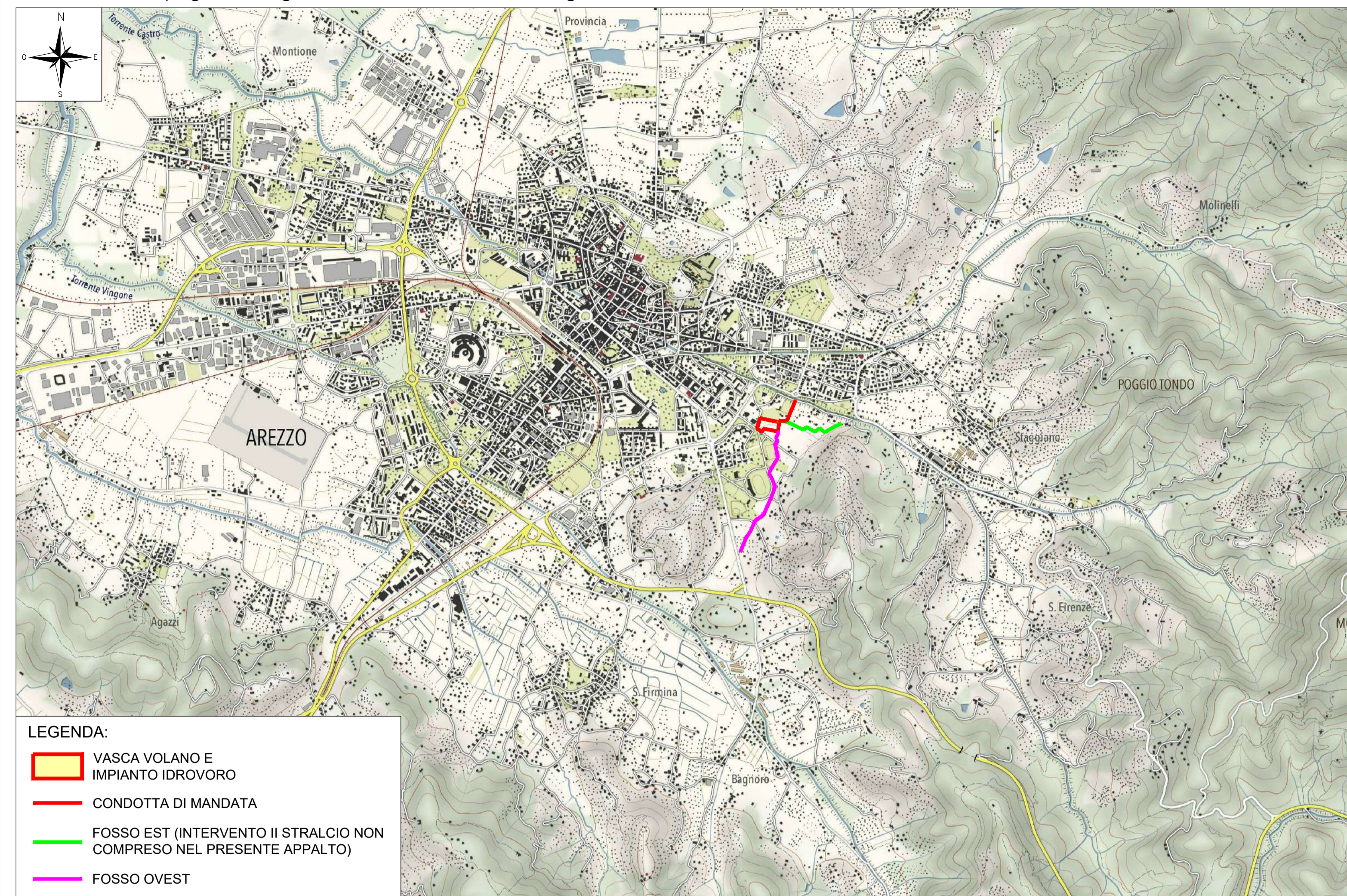
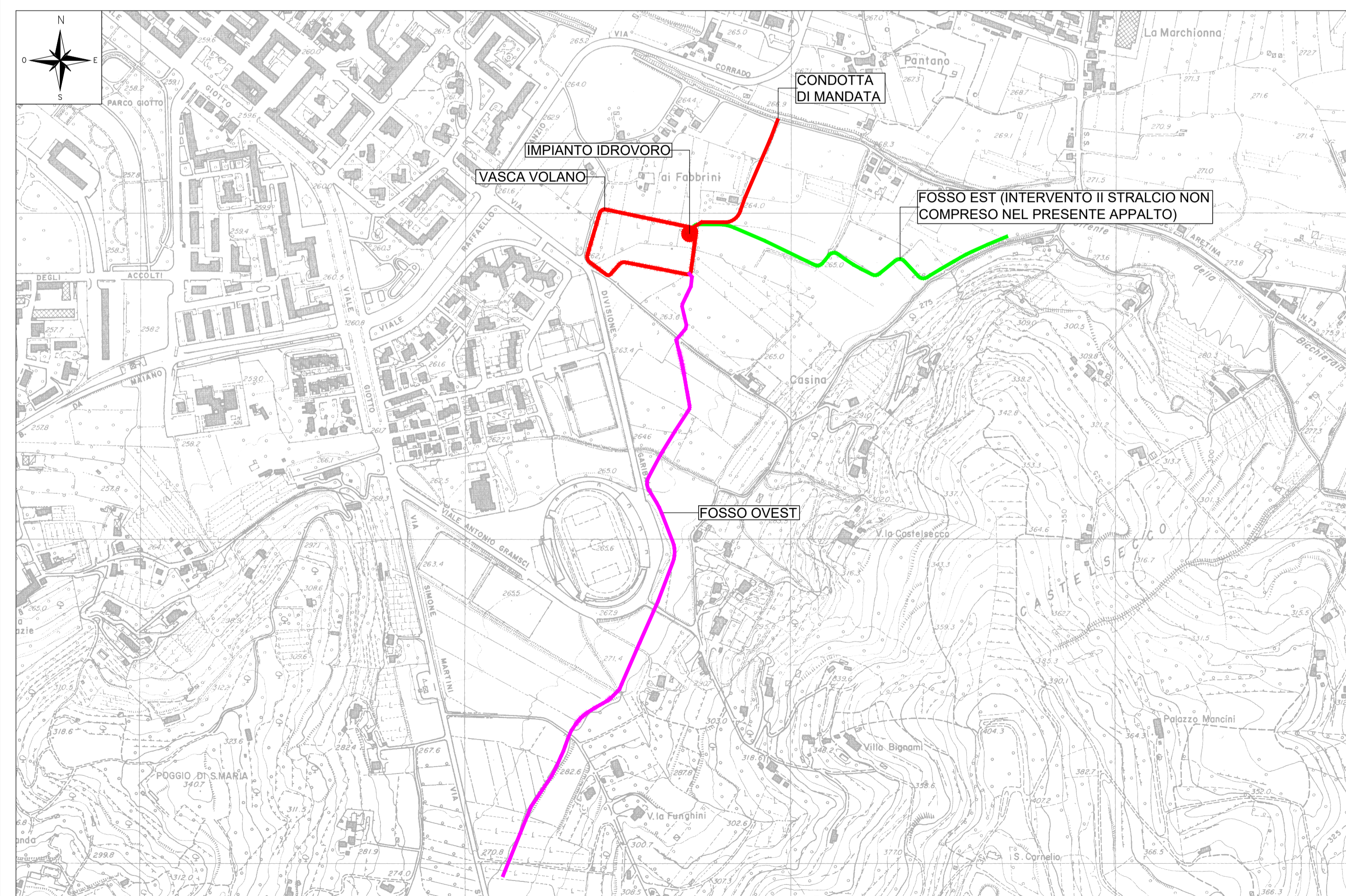


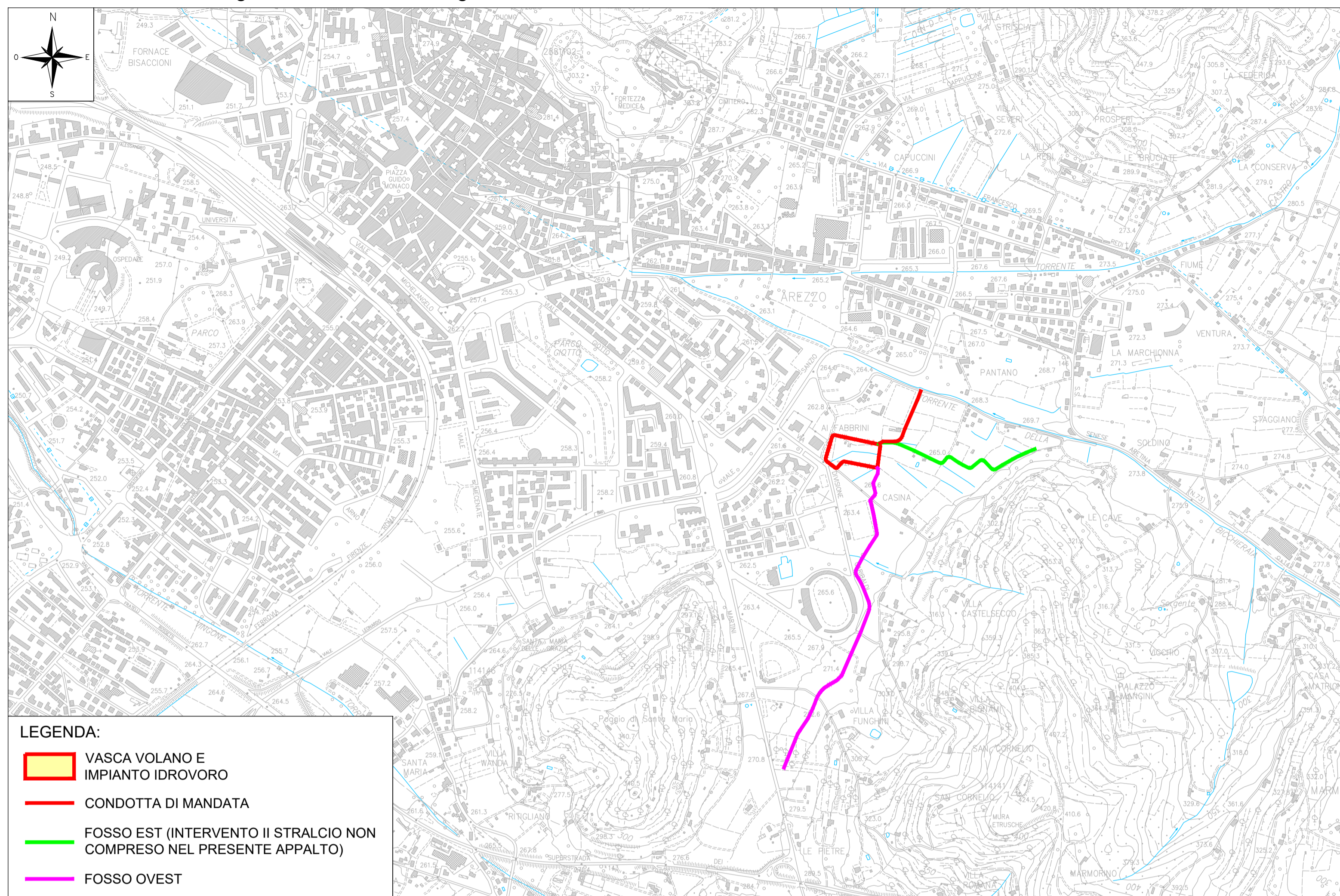
Corografia generale di inquadramento - Scala 1:25.000  
Estratto Carta Topografica Regione Toscana scala 1:25.000, foglio n° 288b



Corografia - Scala 1:5.000  
Estratto Carta Tecnica Regionale scala 1:5.000, fogli n° 288112 e n° 288151



Corografia - Scala 1:10.000  
Estratto Carta Tecnica Regionale scala 1:10.000, fogli n° 288110 e n° 288150



Corografia - Scala 1:50.000  
Estratto cartografia IGM scala 1:50.000, foglio n°288





## COMUNE DI AREZZO

(Provincia di Arezzo)

**INTERVENTO DI RIASSETTO DEL RETICOLO MINORE  
ATTRAVERSO LA REALIZZAZIONE DI UN NUOVO CANALE COLLETTORE  
CHE RACCOLGA LE ACQUE PROVENIENTI DALLA COLLINA DI  
CASTELSECCO - I STRALCIO - CUP: B13E20000010005**



### PROGETTO ESECUTIVO

Elaborato	<b>T-01</b>	Scala
	<b>COROGRAFIE GENERALI DI INQUADRAMENTO DELLE OPERE</b>	1:50.000 1:25.000 1:10.000 1:5.000
Revisione:	Nome file:	Data:
3 <sup>a</sup>		
2 <sup>a</sup>		
1 <sup>a</sup>		
emissione	T-01.dwg	Aprile 2023
Progettisti:	1 <sup>a</sup> Emissione	Daniele Tellini
		Alessandro Berni
		Remo Chiarini
Visto del Committente:		



**CHIARINI ASSOCIATI**  
INGEGNERIA CIVILE E AMBIENTALE  
www.chiariniassociati.com

Gruppo di lavoro:  
Ing. Alessandro Berni, PND  
Ing. Luigi Bigazzi  
Ing. Andrea Chiarini  
Ing. Cosimo Convertino  
Ing. Elisa Lucchi  
Geom. Mario Senig  
Geom. Meri Mollicci  
Geom. Daniele Tellini  
Geom. Ugo Mangano



**Ing. Remo Chiarini**  
Responsabile dell'integrazione fra le varie prestazioni specialistiche

**Ing. Antonella Fabbianelli**

Il presente elaborato, posto sotto tutela di legge, è stato redatto per conto del Comune di Arezzo da CHIARINI ASSOCIATI Ingegneria Civile e Ambientale e, senza la preventiva autorizzazione scritta dell'autore, sono vietate la riproduzione, anche parziale, e la cessione a terzi estranei ai procedimenti autorizzativi o di appalto.