

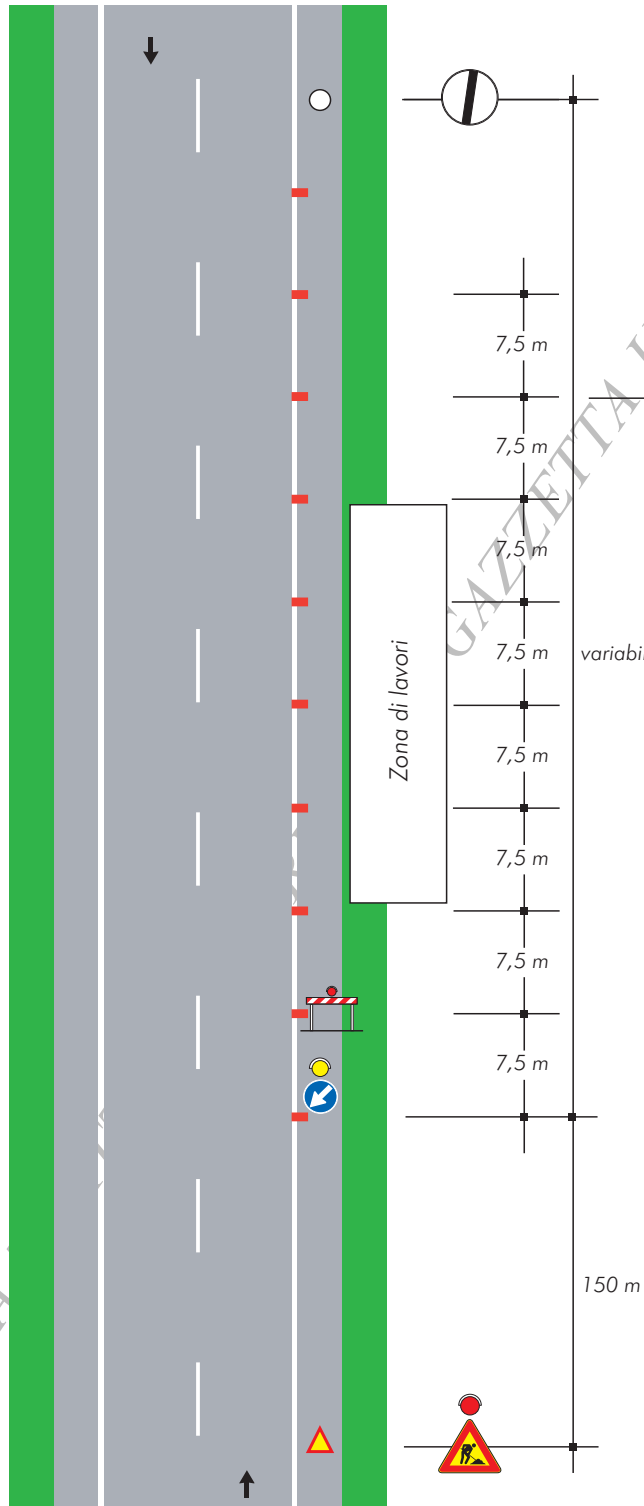
N-LINE

**Schemi per strade  
tipo C ed F extraurbane  
(extraurbane secondarie  
e locali extraurbane)**

COPIA TRATTA DA GURITEL

# TAVOLA 60

Lavori a fianco della banchina



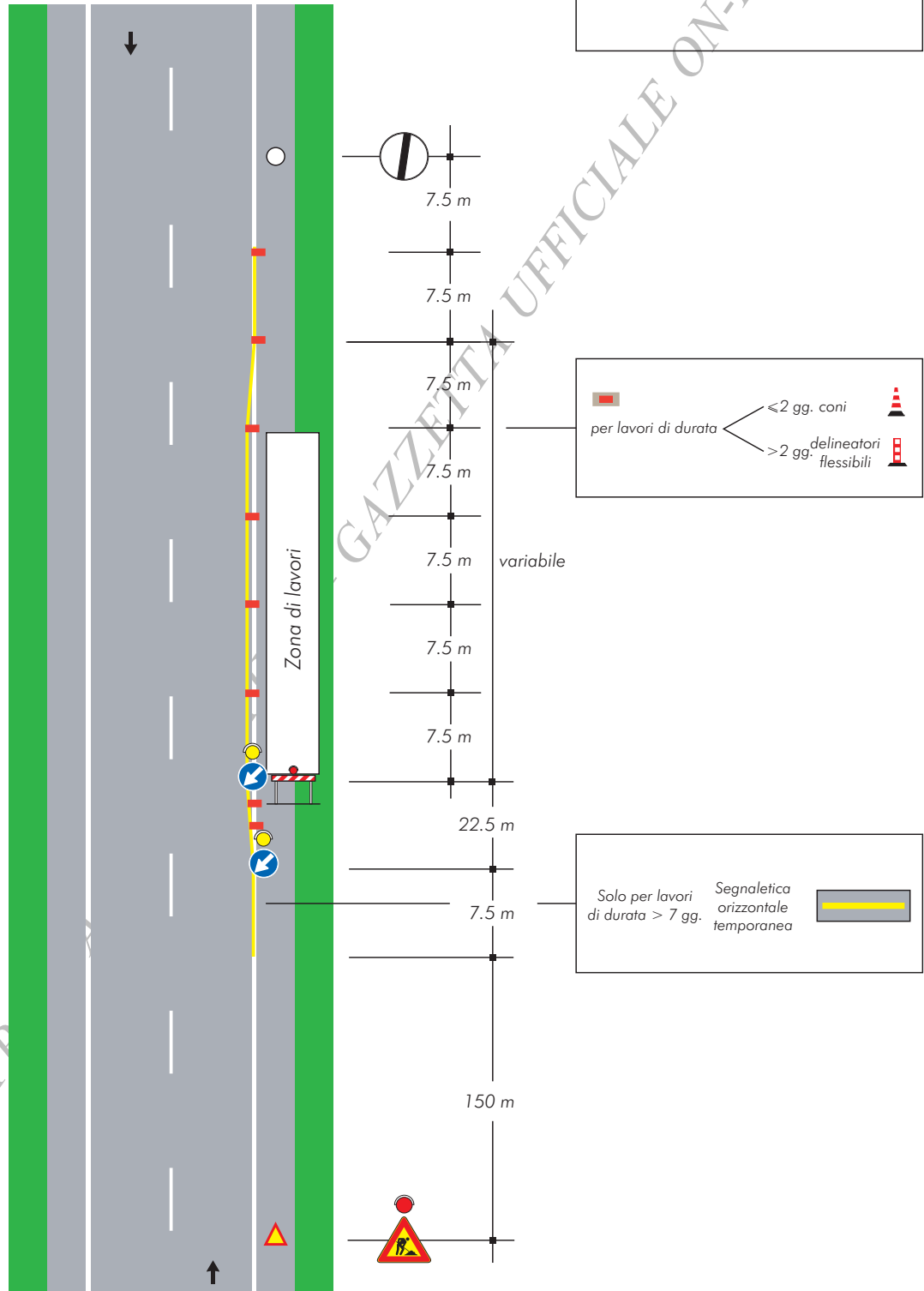
per lavori di durata

- ≤ 2 gg. coni
- > 2 gg. delineatori flessibili

COPIA

# TAVOLA 61

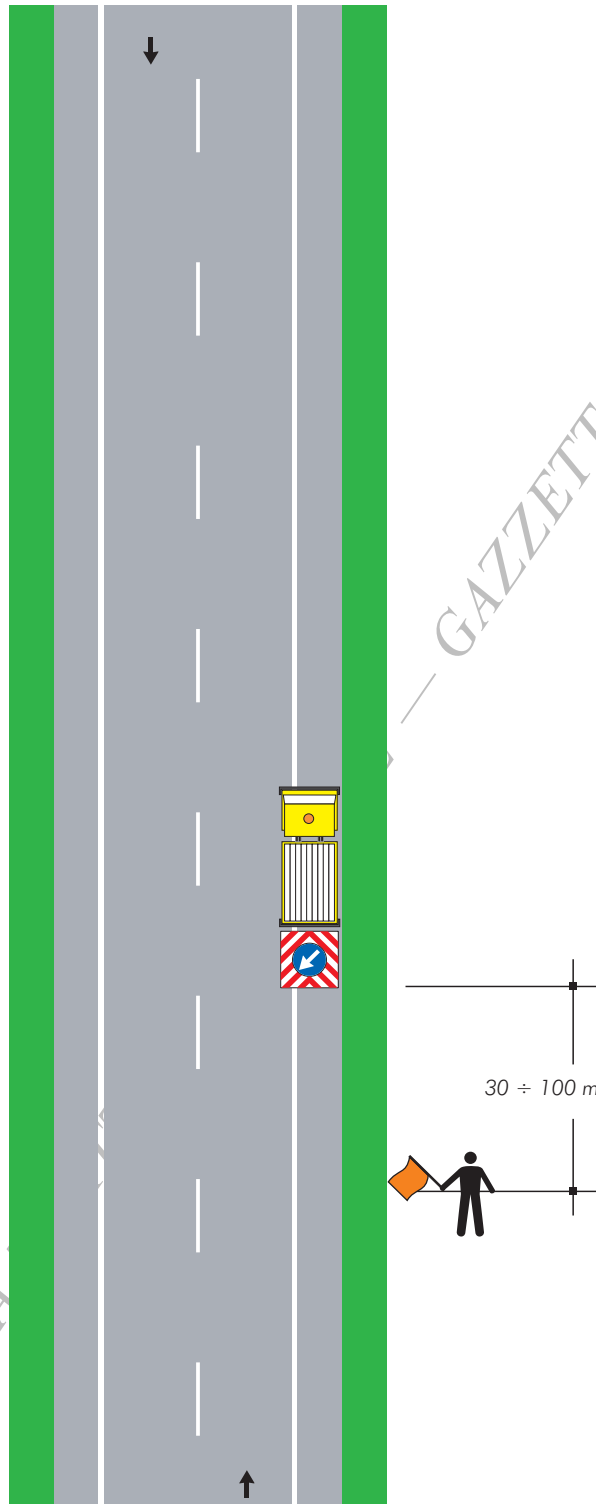
Lavori sulla banchina



**TAVOLA 62**

*Cantiere mobile assistito  
da moviere su strada  
ad unica carreggiata*

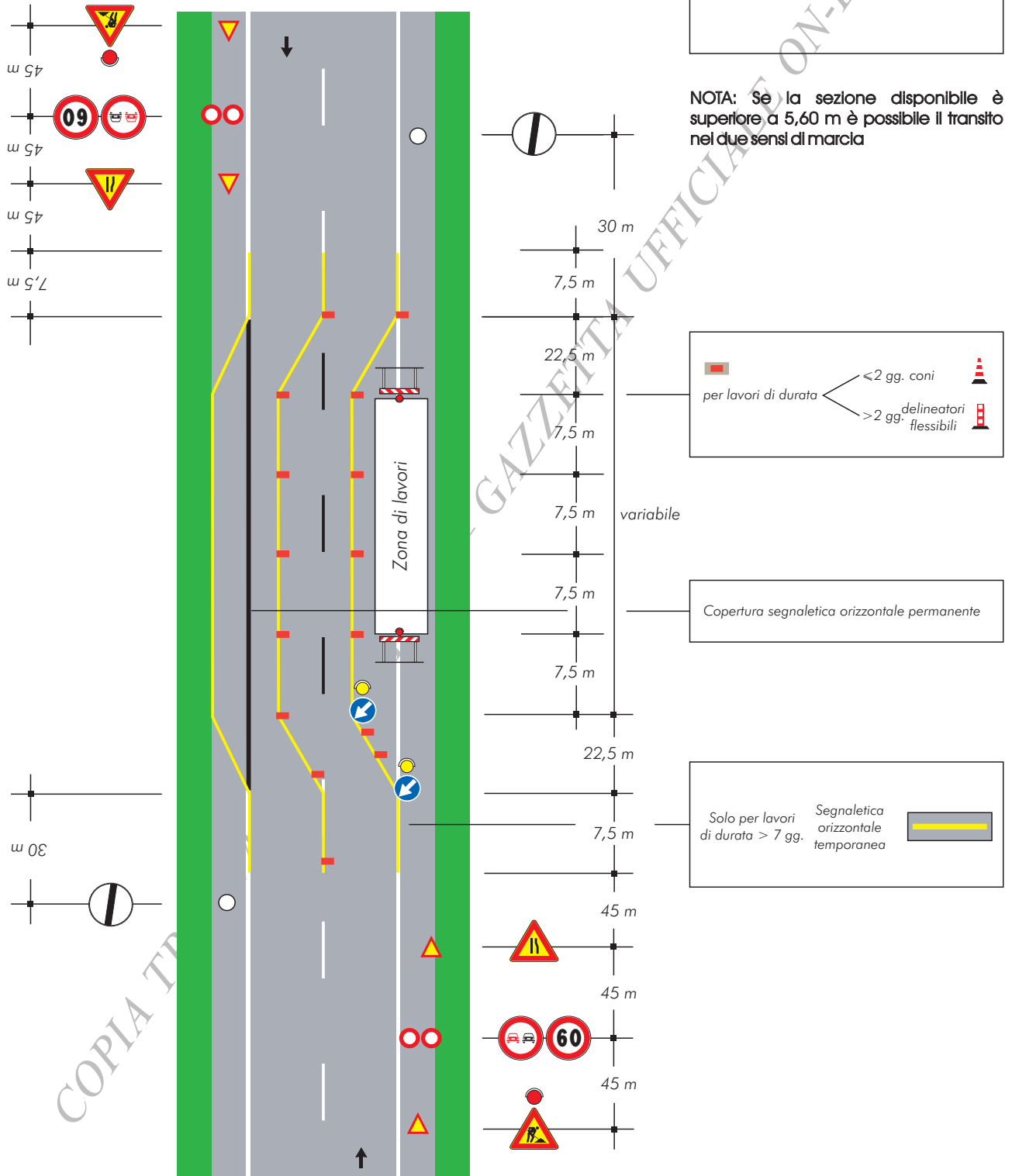
Nota:  
Questo tipo di cantiere mobile è  
ammesso solo in caso di strade  
interessate da traffico modesto, tale da  
non richiedere l'istituzione di sensi unici  
alternati. La distanza tra il moviere e il  
veicolo operativo è funzione della  
velocità massima ammessa sulla strada



# TAVOLA 63

## Lavori sul margine della carreggiata

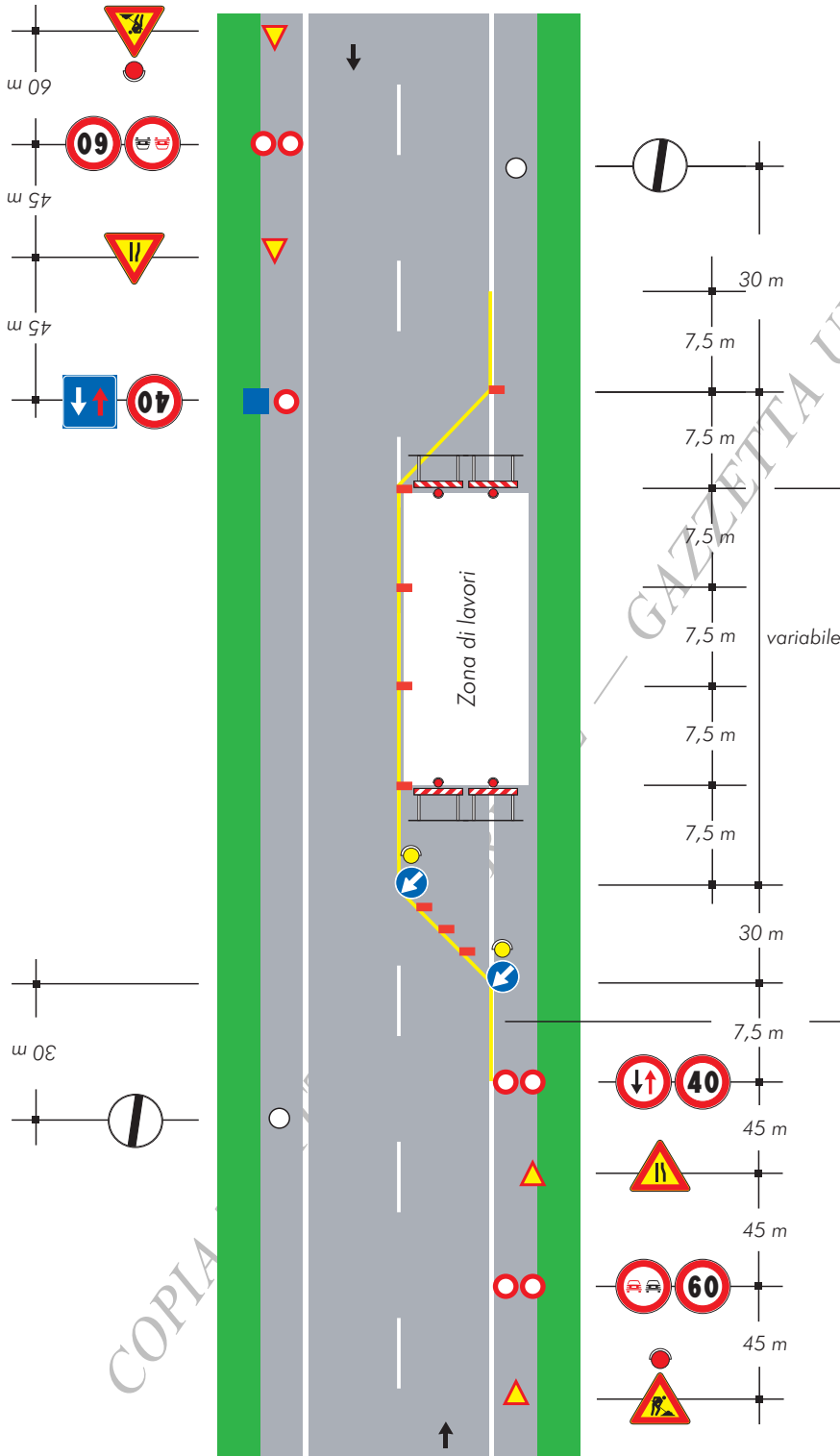
NOTA: Se la sezione disponibile è superiore a 5,60 m è possibile il transito nei due sensi di marcia



# TAVOLA 64

## Lavori sulla carreggiata con transito a senso unico alternato

NOTA: la sezione disponibile, inferiore a 5,60 m, richiede la segnalazione di senso unico alternato



per lavori di durata

- < 2 gg. coni
- > 2 gg. delineatori flessibili

Solo per lavori di durata > 7 gg.

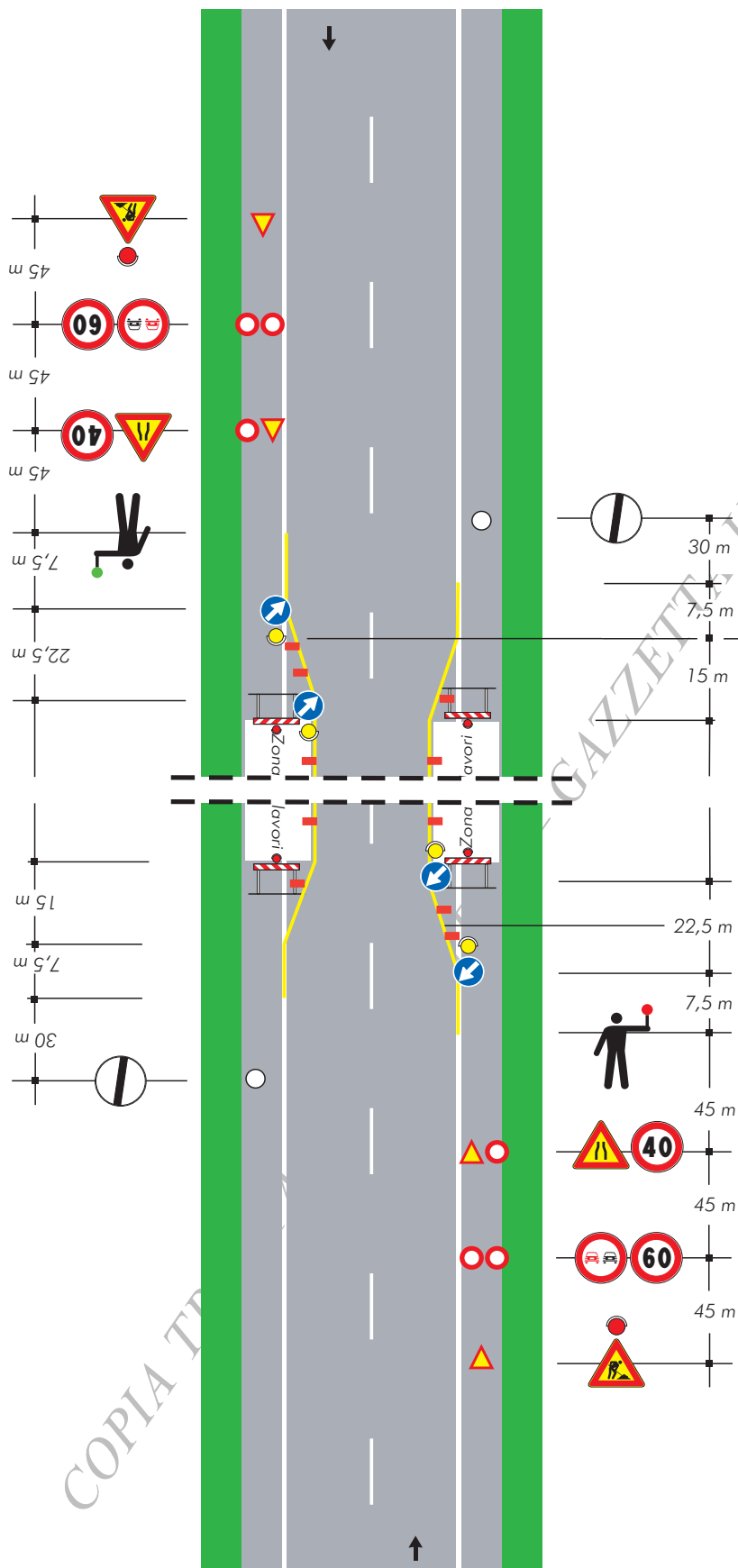
Segnaletica orizzontale temporanea

COPIA

# TAVOLA 65

*Lavori sulla carreggiata con transito a senso unico alternato regolato da movieri con palette*

NOTA: la sezione disponibile, inferiore a 5,60 m, richiede la segnalazione di senso unico alternato



per lavori di durata

- < 2 gg. coni
- > 2 gg. delineatori flessibili

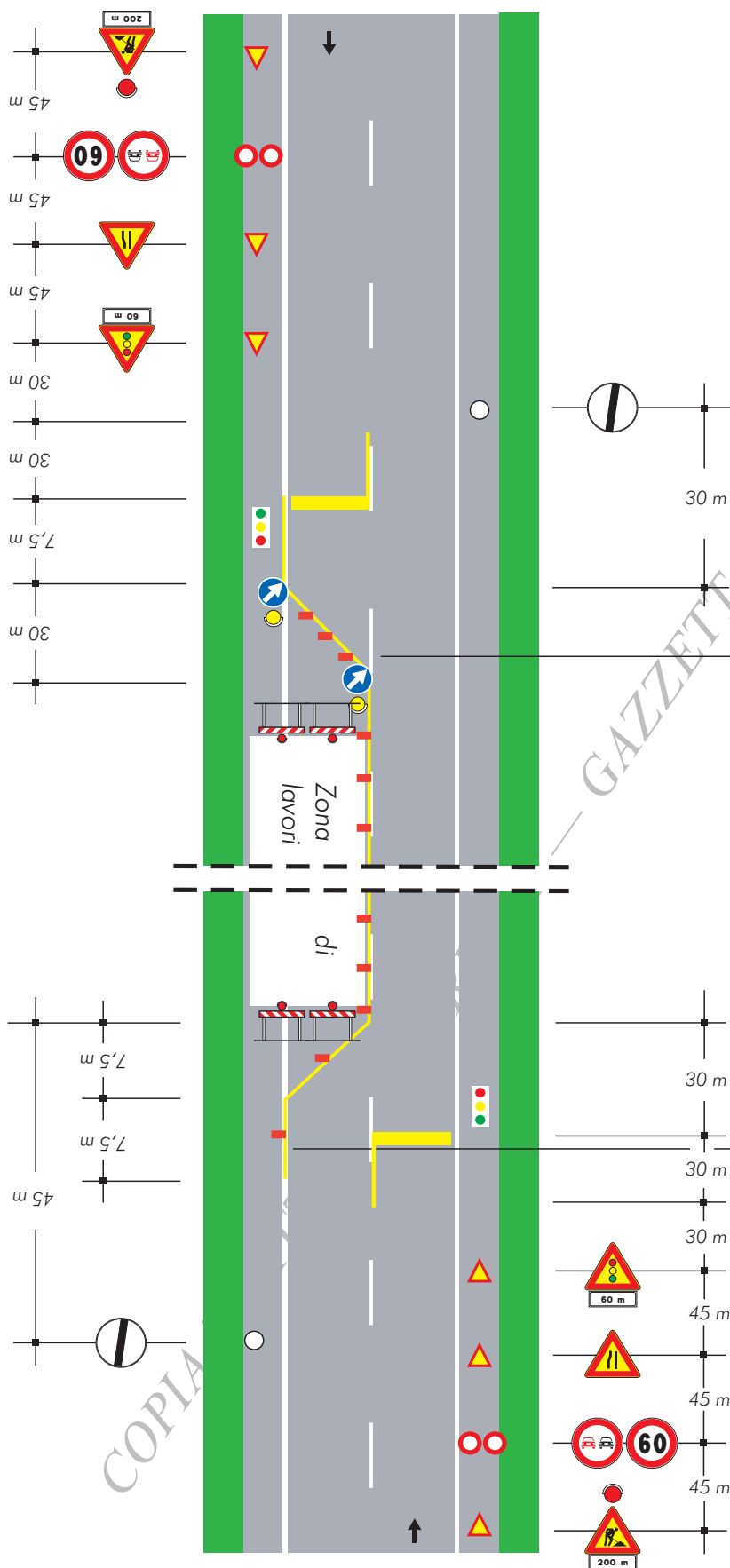
Solo per lavori di durata > 7 gg. Segnaletica orizzontale temporanea

COPIA TR

# TAVOLA 66

Lavori sulla carreggiata con transito a senso unico alternato regolato da impianto semaforico

NOTA: la sezione disponibile, inferiore a 5,60 m, richiede la segnalazione di senso unico alternato



per lavori di durata

- < 2 gg. coni
- > 2 gg. delineatori flessibili

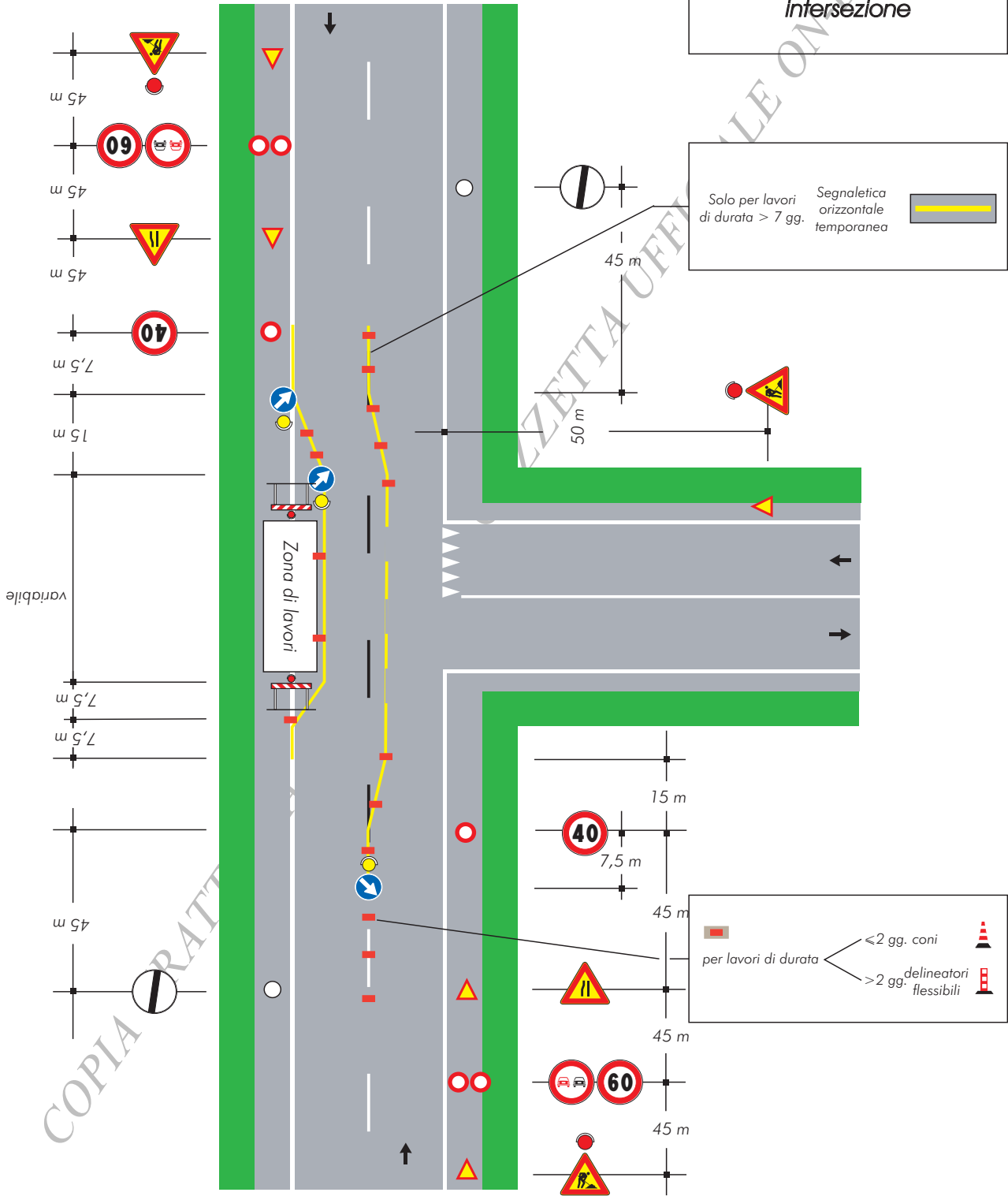
Solo per lavori di durata > 7 gg.

Segnaletica orizzontale temporanea



# TAVOLA 67

Lavori a bordo carreggiata in corrispondenza di una intersezione

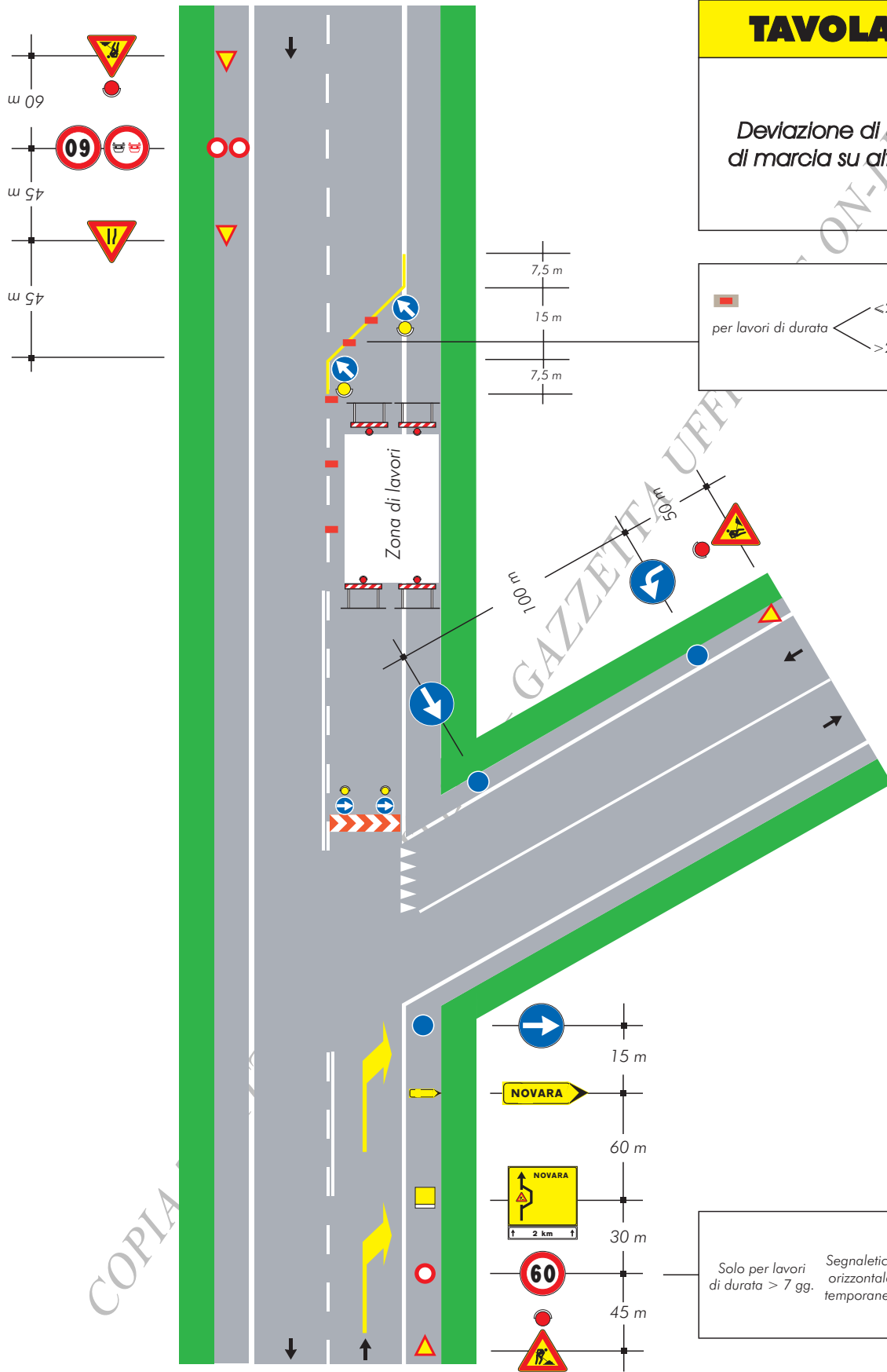


# TAVOLA 68

Deviazione di un senso di marcia su altra strada

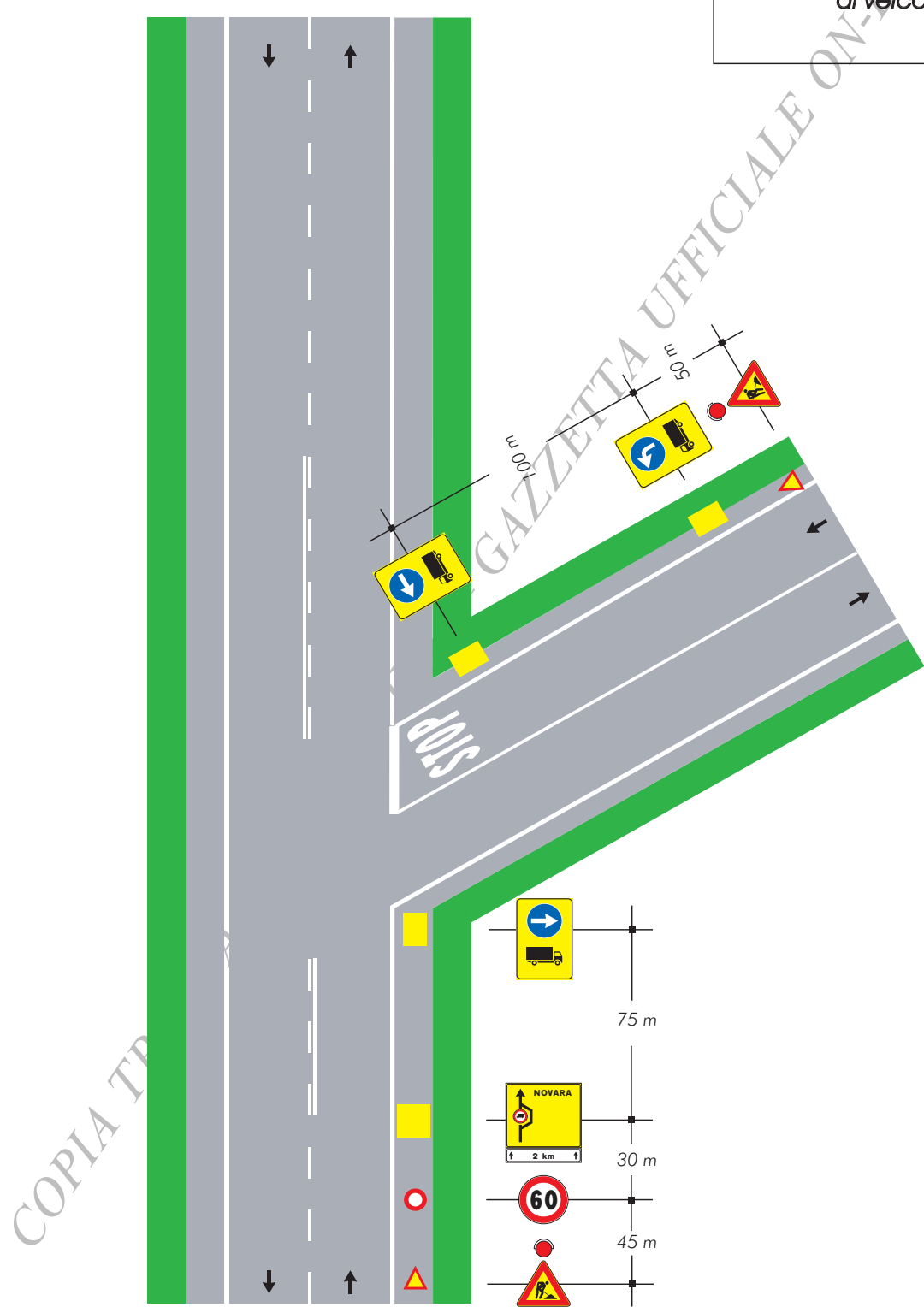
per lavori di durata

- < 2 gg. coni
- > 2 gg. delineatori flessibili



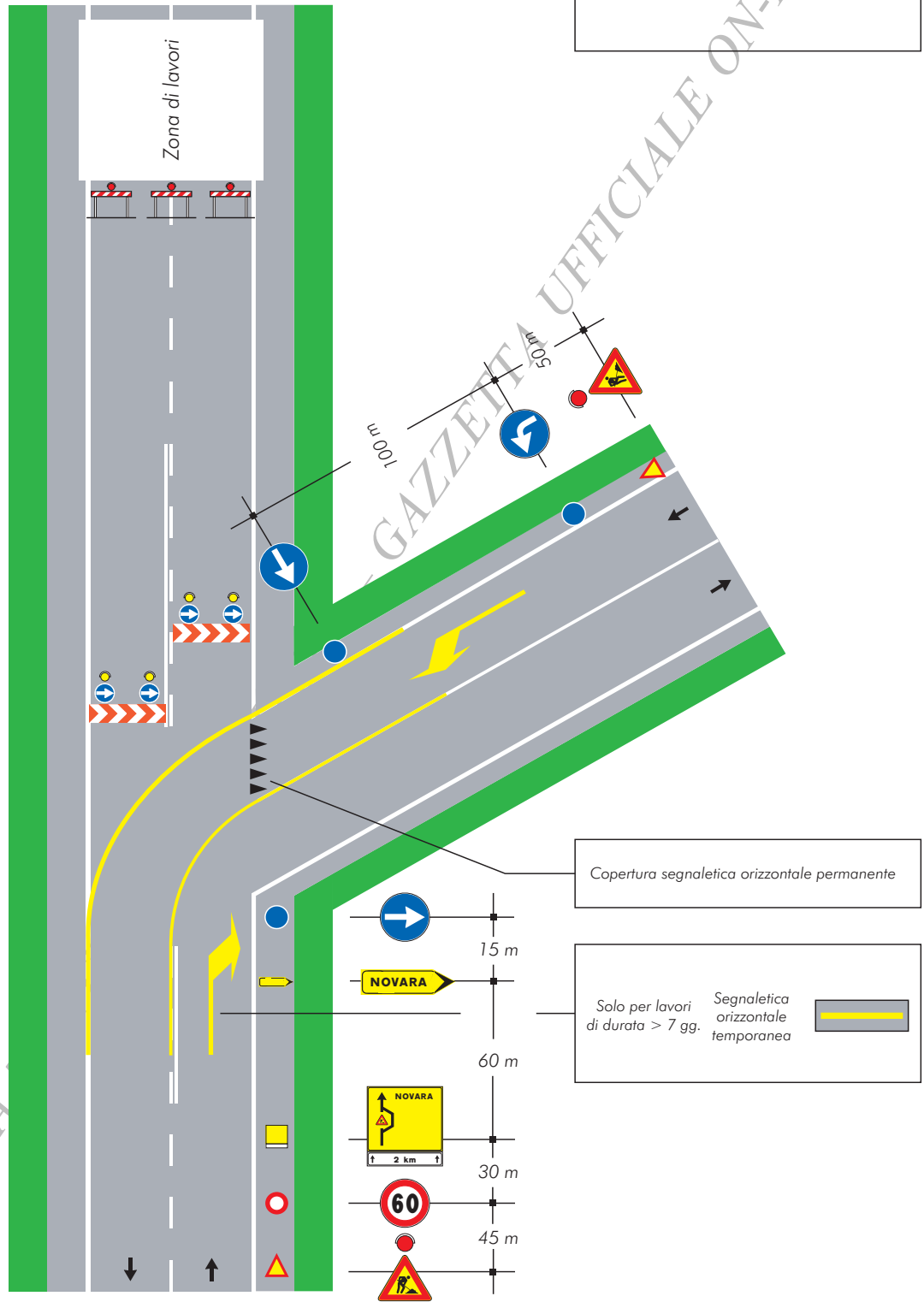
Solo per lavori di durata > 7 gg. Segnaletica orizzontale temporanea

**TAVOLA 69**  
Deviazione obbligatoria per particolari categorie di veicoli



# TAVOLA 70

Deviazione obbligatoria per chiusura della strada



COPIA

# TAVOLA 71

Cantiere non visibile dietro una curva

