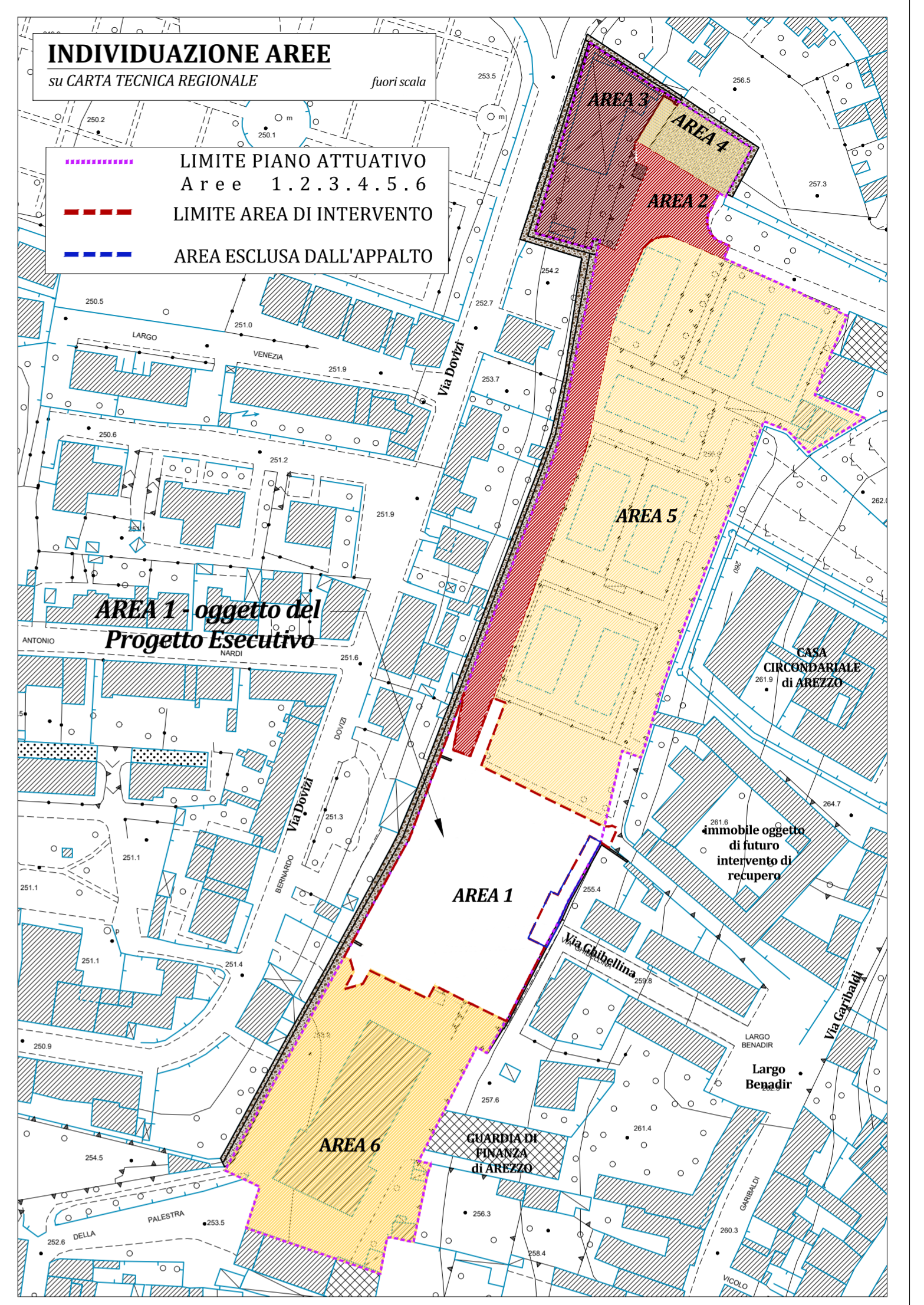


AREA 1
RILIEVO STRUMENTALE GPS e PIANO QUOTATO
 su CARTA TECNICA REGIONALE scala 1:200

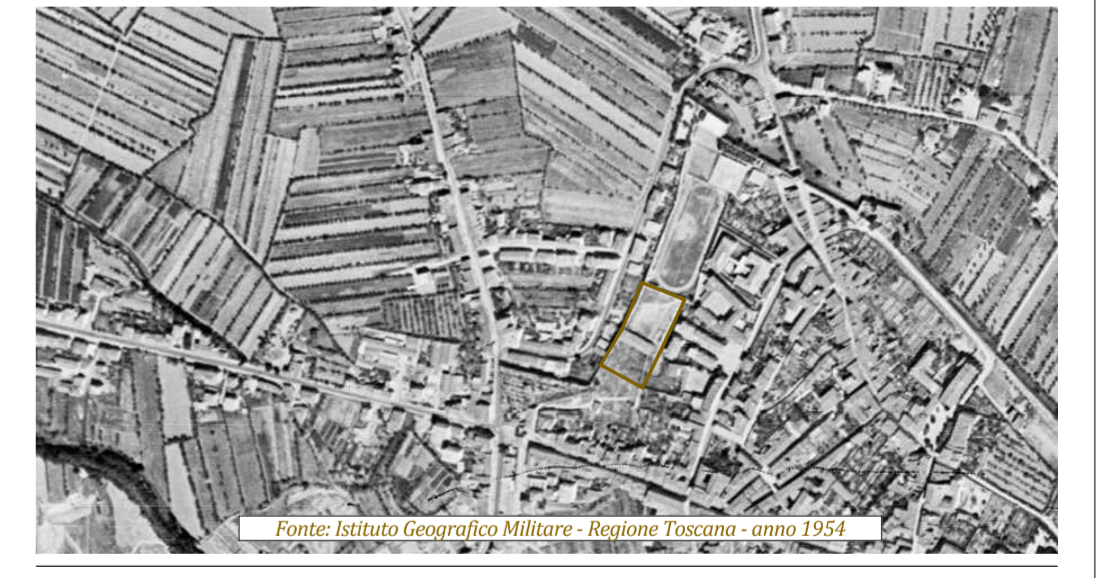


Servizio Progettazione Opere Pubbliche
 Ufficio Opere Pubbliche

RIGENERAZIONE URBANA DELL'AREA INTERNA TRA
 PORTA SAN CLEMENTE E PORTA SAN LORENTINO
LOTTO 1 - AREA SPORTIVA DI SAN CLEMENTE VIA VECCHIA
 RIQUALIFICAZIONE AREA SPORTIVA DI SAN CLEMENTE



PNRR M5.C2 Investimento 2.1
 Finanziato dall'Unione Europea-Next Generation Eu



PROGETTO ESECUTIVO AREA 1	
Documento: S.A. 01	Descrizione: STATO ATTUALE - AREA 1
Scala: 1:200	Planimetria generale Rilievo strumentale
Progettista opere edili: geom. dott. Elisa Fabianielli arch. Elisa Di Trapani ing. Valentina Aramini	Impiantista: studio associato ingegneria Polcri Coordinatore Sicurezza in fase di Progettazione: arch. Cristiano Caramelli
Data: 10/05/2023	Prot: 66012/L.02.07/2021
Responsabile Unico del Procedimento: geom. Luca Marchi	CUP: B19J21002430001