

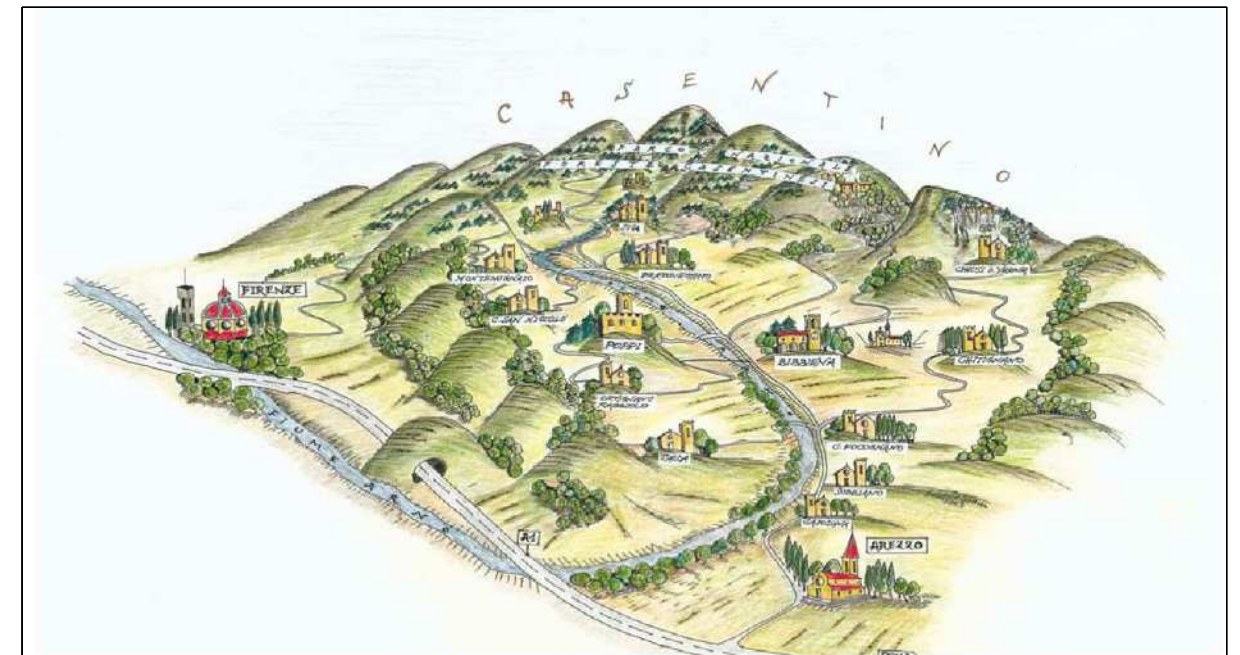
UNIONE DEI COMUNI MONTANI DEL CASENTINO



AREA TECNICA Via Roma, 203 - 52014 Ponte a Poppi (AR)

SISTEMA INTEGRATO DEI PERCORSI CICLABILI DELL'ARNO E DEL SENTIERO DELLA BONIFICA - TRATTO FIUME ARNO CASENTINO

2° STRALCIO - LOTTO 3



PROGETTO DEFINITIVO

Allegato n°

1.3

INQUADRAMENTO GENERALE DELL'INTERVENTO

INQUADRAMENTO RISPETTO AL P.G.R.A. FIUME ARNO

RTP:



Via D. TURAZZA, 48/D - 35128 PADOVA
Tel. 049/8715216 - Fax 049/8079157
email: esse.la@esse.la.it - pec: esse.la@pec.it

SIA Studio Ingegneria & Architettura



35128 PADOVA Via D. Turazza, 48 scala D. int. 5-6
Tel. 049/8715216- Fax 049/8079157 E-mail siaing@tin.it
31015 CONEGLIANO (TV) Corte delle Rose, 68
Tel. 0438/411745- Fax 0438/24678 E-mail siaprog@tin.it

Progettazione:



Arch. BONOTTO MICHELANGELO

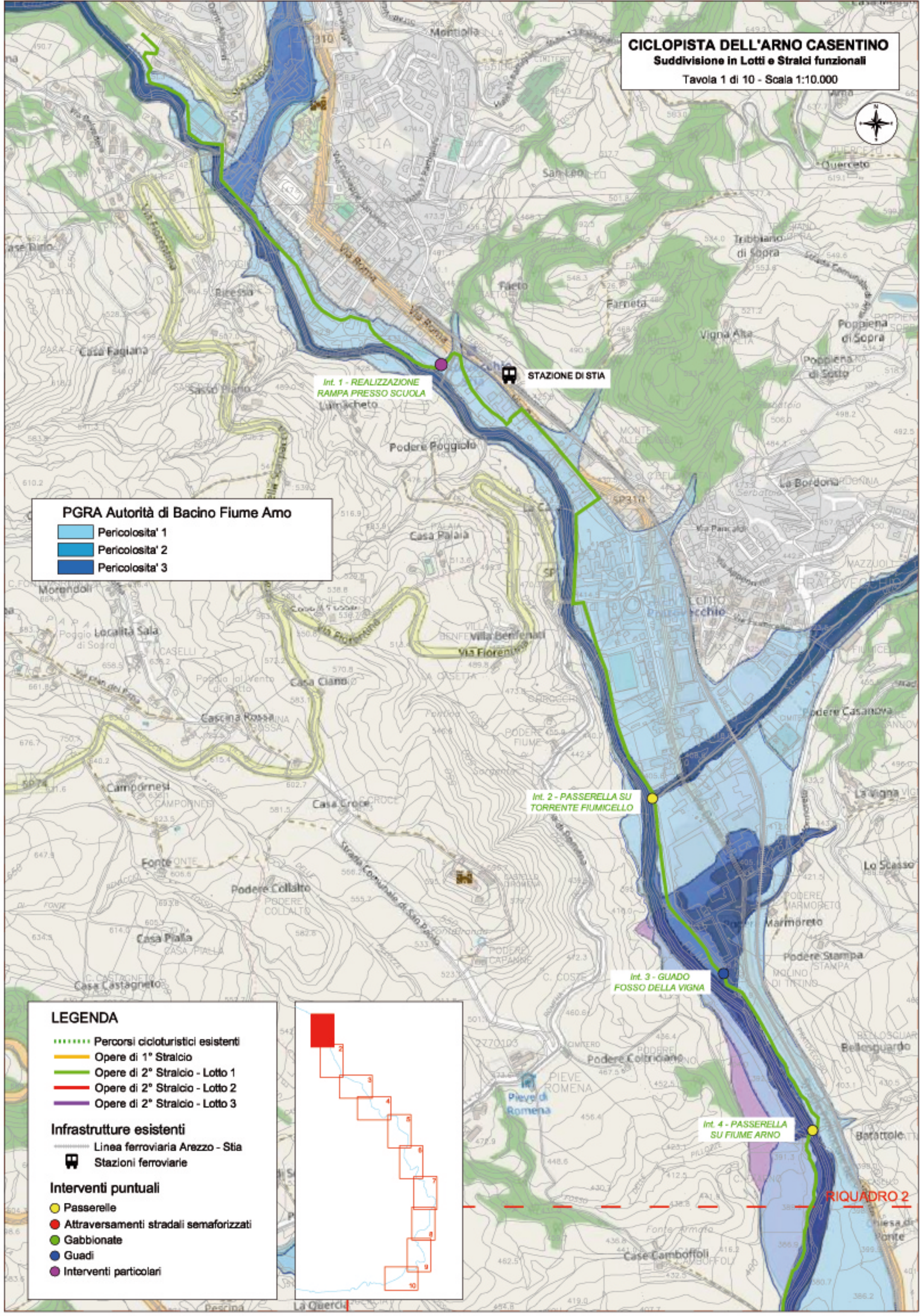
Coordinamento della progettazione:



Ing. DANILLO TOMASELLA

Pratica: P027-2020_DEF	File: P027-2020_DEF_01-03	Revisione: 00	Data: APRILE 2020	Revisione:	Data:
Operatore: Arch. BONOTTO MICHELANGELO	Verificato: Ing. CRISTIAN CONCOLLATO	Approvato: Ing. DANILLO TOMASELLA	Responsabile del Procedimento: Ing. MAURO CASASOLE		

CICLOPISTA DELL'ARNO CASENTINO
Suddivisione in Lotti e Stralci funzionali
 Tavola 1 di 10 - Scala 1:10.000



Int. 1 - REALIZZAZIONE RAMPA PRESSO SCUOLA Luminacheto

STAZIONE DI STIA

Int. 2 - PASSERELLA SU TORRENTE FIUMICELLO

Int. 3 - GUADO FOSSO DELLA VIGNA

Int. 4 - PASSERELLA SU FIUME ARNO

RIQUADRO 2

PGRA Autorità di Bacino Fiume Arno

- Pericolosità 1
- Pericolosità 2
- Pericolosità 3

LEGENDA

- Percorsi cicloturistici esistenti
- Opere di 1° Stralcio
- Opere di 2° Stralcio - Lotto 1
- Opere di 2° Stralcio - Lotto 2
- Opere di 2° Stralcio - Lotto 3

Infrastrutture esistenti

- Linea ferroviaria Arezzo - Stia
- Stazioni ferroviarie

Interventi puntuali

- Passerelle
- Attraversamenti stradali semaforizzati
- Gabbionate
- Guadi
- Interventi particolari



CICLOPISTA DELL'ARNO CASENTINO

Suddivisione in Lotti e Stralci funzionali

Tavola 2 di 10 - Scala 1:10.000



RIQUADRO 1

LEGENDA

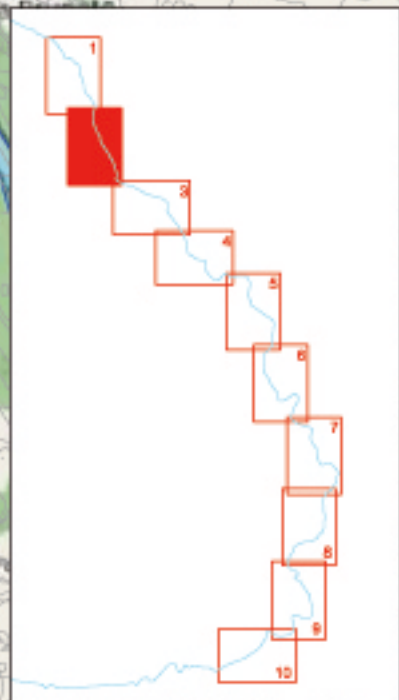
- Percorsi cicloturistici esistenti
- Opere di 1° Stralcio
- Opere di 2° Stralcio - Lotto 1
- Opere di 2° Stralcio - Lotto 2
- Opere di 2° Stralcio - Lotto 3

Infrastrutture esistenti

- Linea ferroviaria Arezzo - Stia
- Stazioni ferroviarie

Interventi puntuali

- Passerelle
- Attraversamenti stradali semaforizzati
- Gabbionate
- Guadi
- Interventi particolari



Int. 6bis - PASSERELLA SU RIO SOLANO

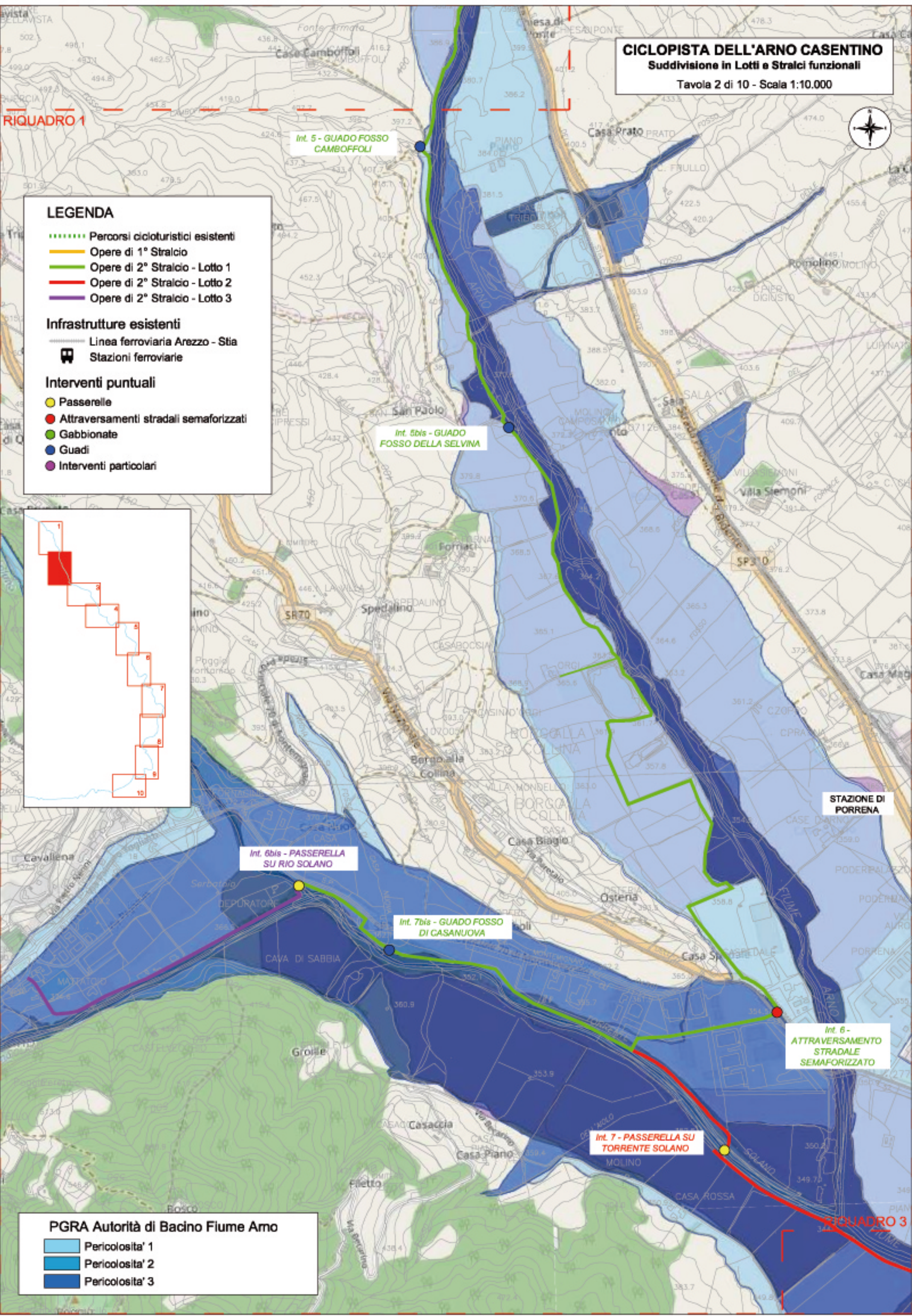
Int. 7bis - GUADO FOSCO DI CASANUOVA

Int. 6 -
ATTRAVERSAMENTO
STRADALE
SEMAFORIZZATO

Int. 7 - PASSERELLA SU
TORRENTE SOLANO

PGRA Autorità di Bacino Fiume Arno

- Pericolosità 1
- Pericolosità 2
- Pericolosità 3



CICLOPISTA DELL'ARNO CASENTINO
 Suddivisione in Lotti e Stralci funzionali
 Tavola 3 di 10 - Scala 1:10.000



RIQUADRO 2

Int. 8 - GABBIONATA IN DX IDRAULICA A PROTEZIONE PROPRIETA' GRECHI

Int. 9 - PASSERELLA SU FOSCO ROVELLA (ROILE)

Int. 9.1 - GUADO SU FOSCO SAN TORELLO

Int. 9.2 - GUADO SU FOSCO FORNACE

Int. 10 - PASSERELLA SU FOSCO LA BORA

Int. 10bis - ATTRAVERSAMENTO STRADALE SEMAFORIZZATO

Int. 11 - PASSERELLA SU FOSCO TINO

Int. 12 - PASSERELLA SU TORRENTE SOVA

STAZIONE DI POPPI

STAZIONE DI MEMMENANO

PGRA Autorità di Bacino Fiume Arno

- Pericolosità 1
- Pericolosità 2
- Pericolosità 3

LEGENDA

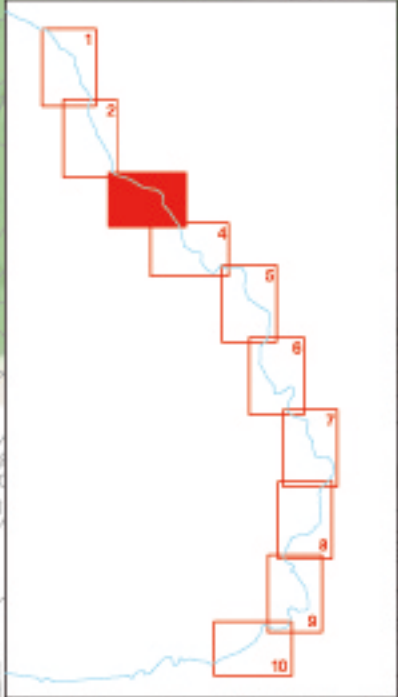
- Percorsi cicloturistici esistenti
- Opere di 1° Stralcio
- Opere di 2° Stralcio - Lotto 1
- Opere di 2° Stralcio - Lotto 2
- Opere di 2° Stralcio - Lotto 3

Infrastrutture esistenti

- Linea ferroviaria Arezzo - Siena
- Stazioni ferroviarie

Interventi puntuali

- Passerelle
- Attraversamenti stradali semaforizzati
- Gabbionate
- Guadi
- Interventi particolari

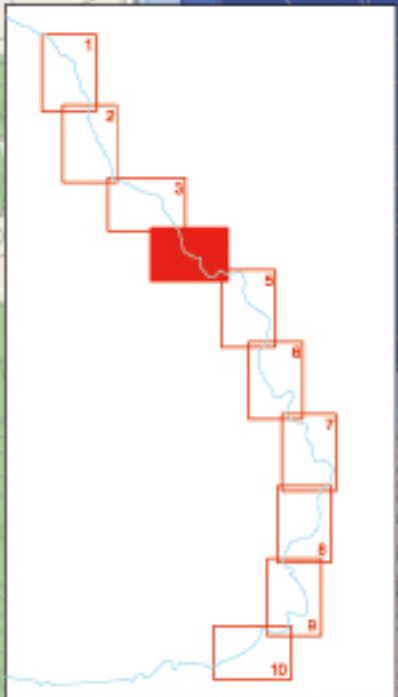


RIQUADRO 4

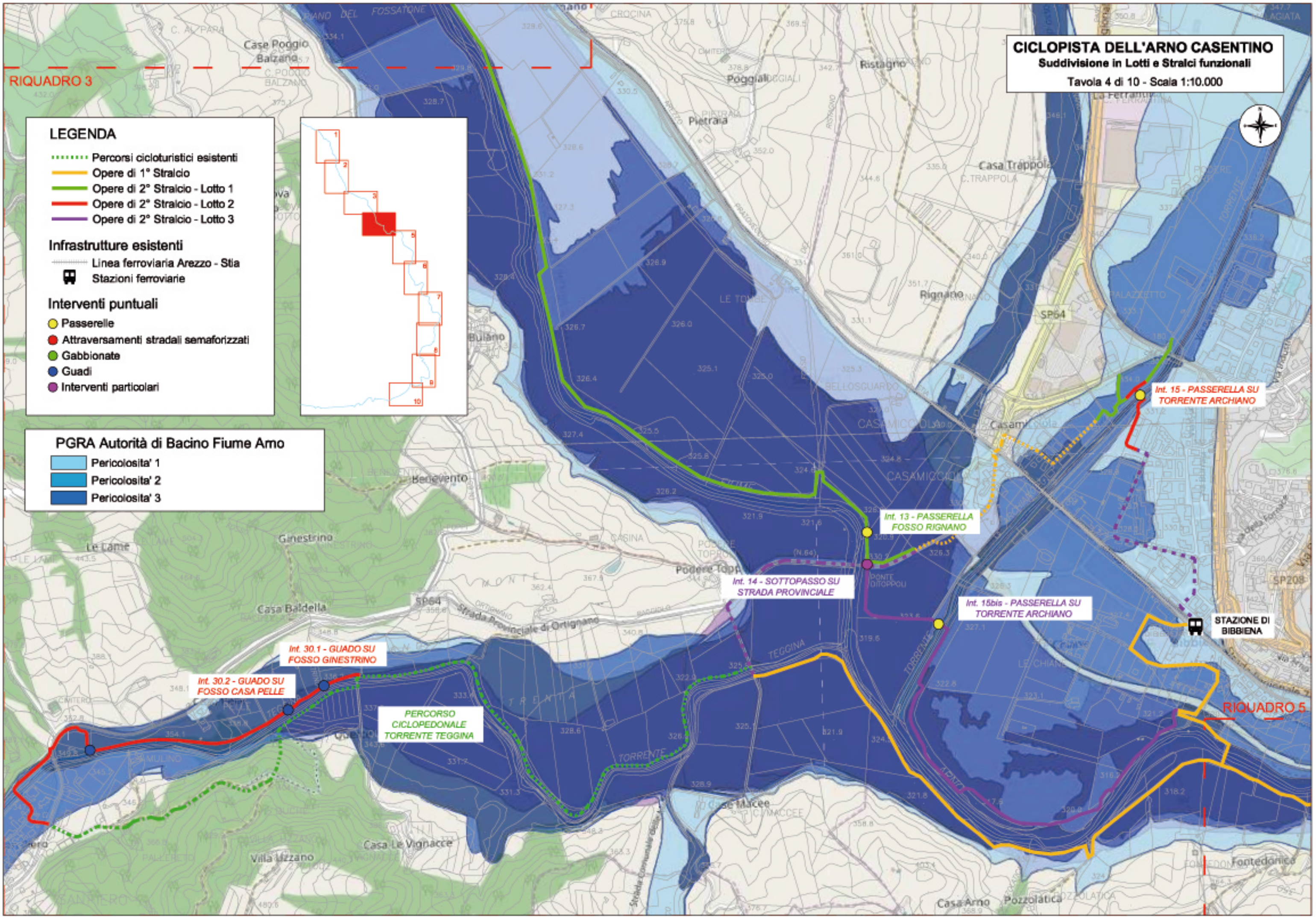
CICLOPISTA DELL'ARNO CASENTINO
 Suddivisione in Lotti e Stralci funzionali
 Tavola 4 di 10 - Scala 1:10.000



- LEGENDA**
- Percorsi cicloturistici esistenti
 - Opere di 1° Stralcio
 - Opere di 2° Stralcio - Lotto 1
 - Opere di 2° Stralcio - Lotto 2
 - Opere di 2° Stralcio - Lotto 3
- Infrastrutture esistenti**
- Linea ferroviaria Arezzo - Stia
 - 🚂 Stazioni ferroviarie
- Interventi puntuali**
- Passerelle
 - Attraversamenti stradali semaforizzati
 - Gabbionate
 - Guadi
 - Interventi particolari



- PGRA Autorità di Bacino Fiume Arno**
- Pericolosità 1
 - Pericolosità 2
 - Pericolosità 3



RIQUADRO 5

CICLOPISTA DELL'ARNO CASENTINO

Suddivisione in Lotti e Stralci funzionali

Tavola 5 di 10 - Scala 1:10.000



RIQUADRO 4

STAZIONE DI
CORSALONE

Int. 16 - SISTEMAZIONE AREA
ADIACENTE DITTA FALSINI

Int. 16bis - PASSERELLA
TORRENTE CORSALONE

Int. 17 - PROLUNGAMENTO
TOMBATURA

Int. 18 - PROLUNGAMENTO
TOMBATURA

PGRA Autorità di Bacino Fiume Arno

- Pericolosità 1
- Pericolosità 2
- Pericolosità 3

LEGENDA

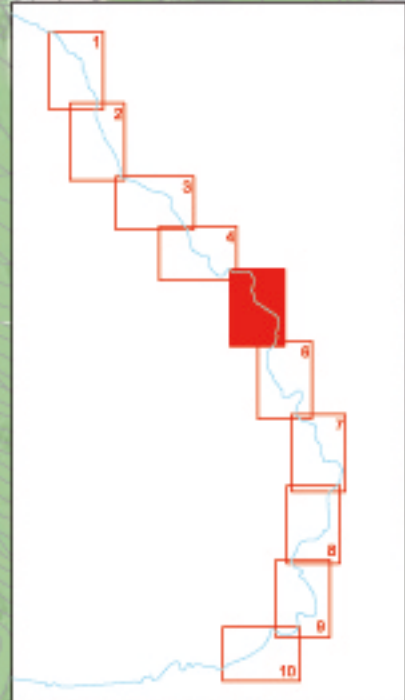
- Percorsi cicloturistici esistenti
- Opere di 1° Stralcio
- Opere di 2° Stralcio - Lotto 1
- Opere di 2° Stralcio - Lotto 2
- Opere di 2° Stralcio - Lotto 3

Infrastrutture esistenti

- Linea ferroviaria Arezzo - Stia
- Stazioni ferroviarie

Interventi puntuali

- Passerelle
- Attraversamenti stradali semaforizzati
- Gabbionate
- Guadi
- Interventi particolari



RIQUADRO 6

Int. 19 - PASSERELLA SU
TORRENTE RASSINA

CICLOPISTA DELL'ARNO CASENTINO

Suddivisione in Lotti e Stralci funzionali

Tavola 6 di 10 - Scala 1:10.000



PGRA Autorità di Bacino Fiume Arno

- Pericolosità 1
- Pericolosità 2
- Pericolosità 3

RIQUADRO 5

Int. 19 - PASSERELLA SU TORRENTE RASSINA

Int. 20 -
ATTRAVERSAMENTO
STRADALE
SEMAFORIZZATO

STAZIONE
DI RASSINA

Int. 20.1 - PASSERELLA SU
TORRENTE SOLIGGINE

Int. 20.1 - GUADO SU
FOSSO RISTAGNO

Int. 20.2 - GUADO SU
FOSSO DI MEZZO

Int. 20.3 - GUADO
FOSSO CASA CARDINE

Int. 21 - PASSERELLA SU
FOSSO DEI BAGNACCI

Int. 22 - GABBIONATA IN
LOCALITA' SANTA MAMA

LEGENDA

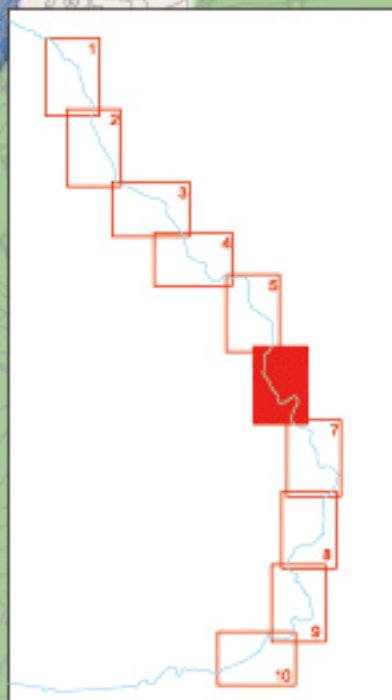
- Percorsi cicloturistici esistenti
- Opere di 1° Stralcio
- Opere di 2° Stralcio - Lotto 1
- Opere di 2° Stralcio - Lotto 2
- Opere di 2° Stralcio - Lotto 3

Infrastrutture esistenti

- Linea ferroviaria Arezzo - Stia
- Stazioni ferroviarie

Interventi puntuali

- Passerelle
- Attraversamenti stradali semaforizzati
- Gabbionate
- Guadi
- Interventi particolari



RIQUADRO 7

CICLOPISTA DELL'ARNO CASENTINO
 Suddivisione in Lotti e Stralci funzionali
 Tavola 7 di 10 - Scala 1:10.000



RIQUADRO 6

INT. 22bis - MURO DI
 SOSTEGNO IN LOCALITA'
 CALBENZANO

STAZIONE DI
 CALBENZANO

Int. 23 - GUADO IN
 LOCALITA' CALBENZANO

Int. 24 - PASSERELLA
 SU FIUME ARNO

FERMATA
 DI BACIANO

RIQUADRO 8

PGRA Autorità di Bacino Fiume Arno

- Pericolosità 1
- Pericolosità 2
- Pericolosità 3

LEGENDA

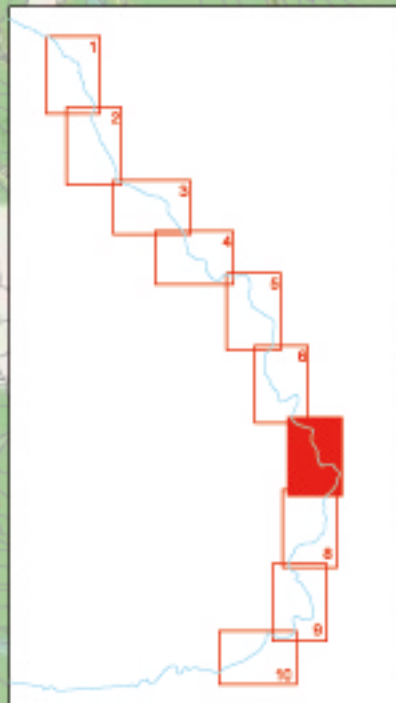
- Percorsi cicloturistici esistenti
- Opere di 1° Stralcio
- Opere di 2° Stralcio - Lotto 1
- Opere di 2° Stralcio - Lotto 2
- Opere di 2° Stralcio - Lotto 3

Infrastrutture esistenti

- Linea ferroviaria Arezzo - Stia
- Stazioni ferroviarie

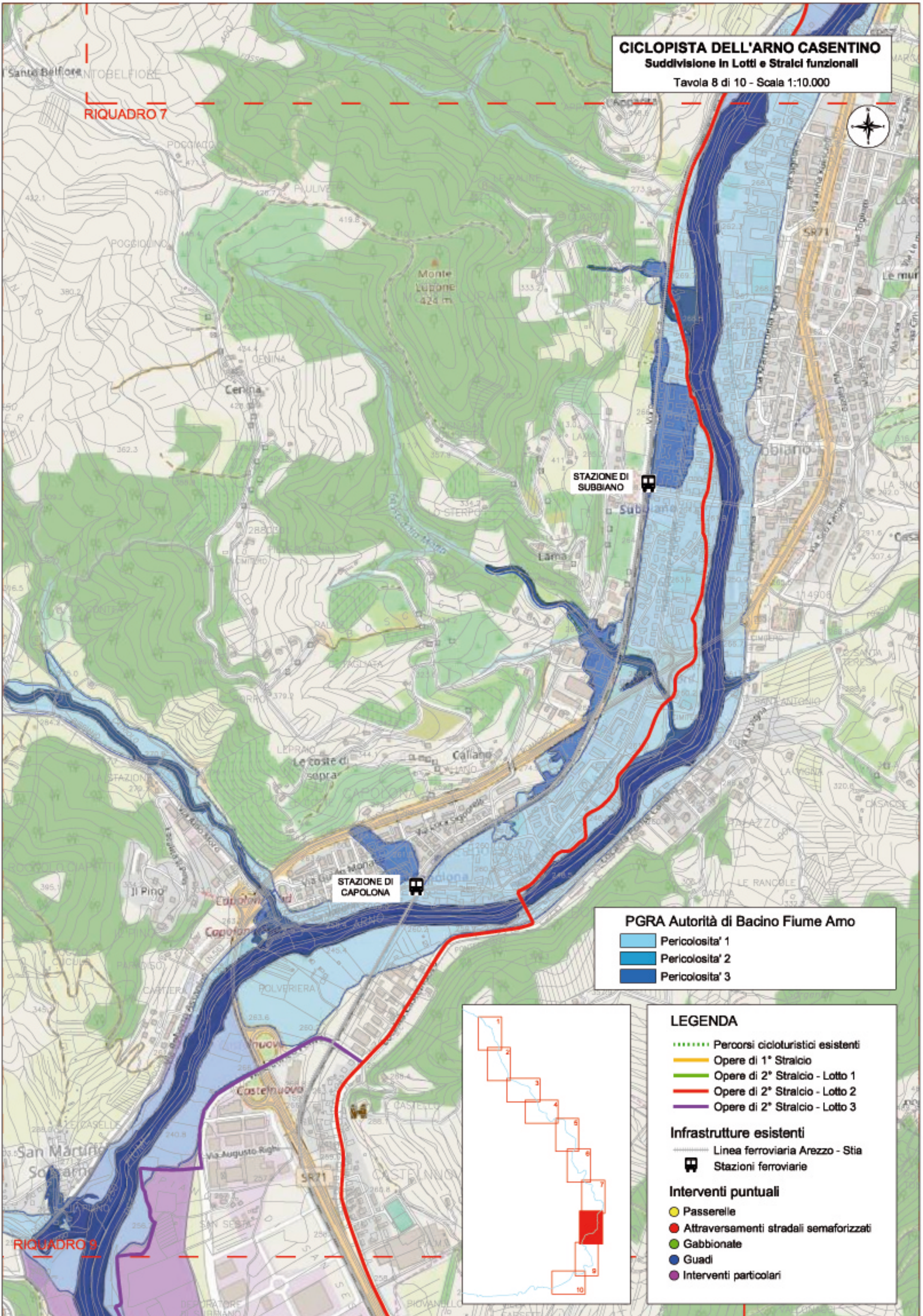
Interventi puntuali

- Passerelle
- Attraversamenti stradali semaforizzati
- Gabbionate
- Guadi
- Interventi particolari



CICLOPISTA DELL'ARNO CASENTINO
Suddivisione in Lotti e Stralci funzionali
 Tavola 8 di 10 - Scala 1:10.000

RIQUADRO 7



PGRA Autorità di Bacino Fiume Arno

- Pericolosità 1
- Pericolosità 2
- Pericolosità 3

LEGENDA

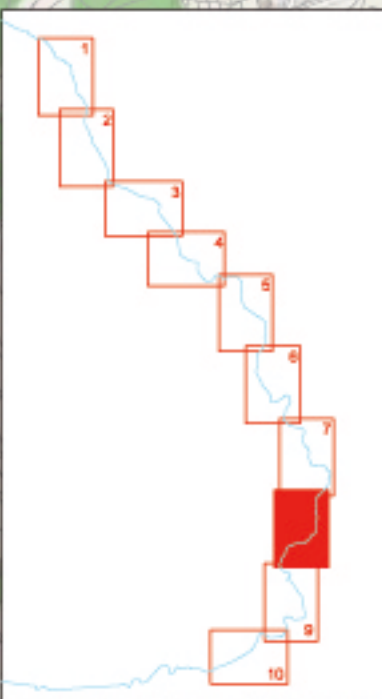
- Percorsi cicloturistici esistenti
- Opere di 1° Stralcio
- Opere di 2° Stralcio - Lotto 1
- Opere di 2° Stralcio - Lotto 2
- Opere di 2° Stralcio - Lotto 3

Infrastrutture esistenti

- Linea ferroviaria Arezzo - Stia
- Stazioni ferroviarie

Interventi puntuali

- Passerelle
- Attraversamenti stradali semaforizzati
- Gabbionate
- Guadi
- Interventi particolari



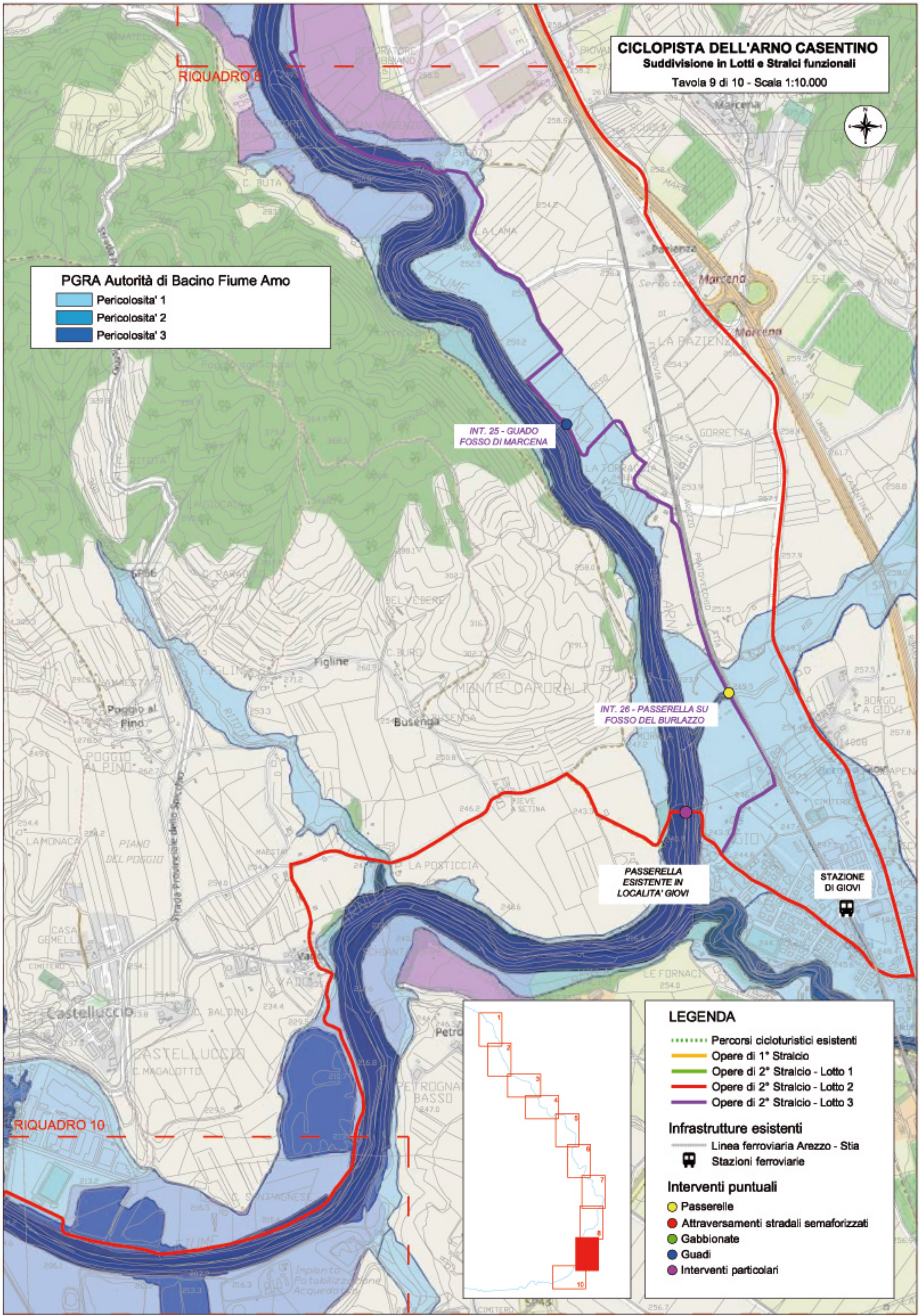
RIQUADRO 9

CICLOPISTA DELL'ARNO CASENTINO
Suddivisione in Lotti e Stralci funzionali
 Tavola 9 di 10 - Scala 1:10.000



PGRA Autorità di Bacino Fiume Arno

- Pericolosità 1
- Pericolosità 2
- Pericolosità 3



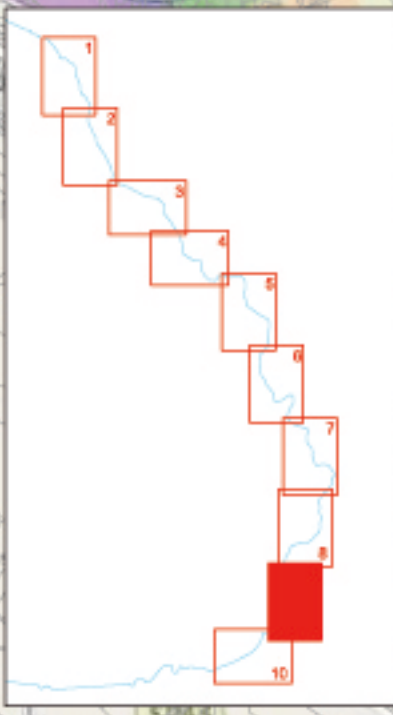
INT. 25 - GUADO
FOSSO DI MARCENA

INT. 26 - PASSERELLA SU
FOSSO DEL BURLAZZO

PASSERELLA
ESISTENTE IN
LOCALITA' GIOVI

STAZIONE
DI GIOVI

RIQUADRO 10



LEGENDA

- Percorsi cicloturistici esistenti
- Opere di 1° Stralcio
- Opere di 2° Stralcio - Lotto 1
- Opere di 2° Stralcio - Lotto 2
- Opere di 2° Stralcio - Lotto 3

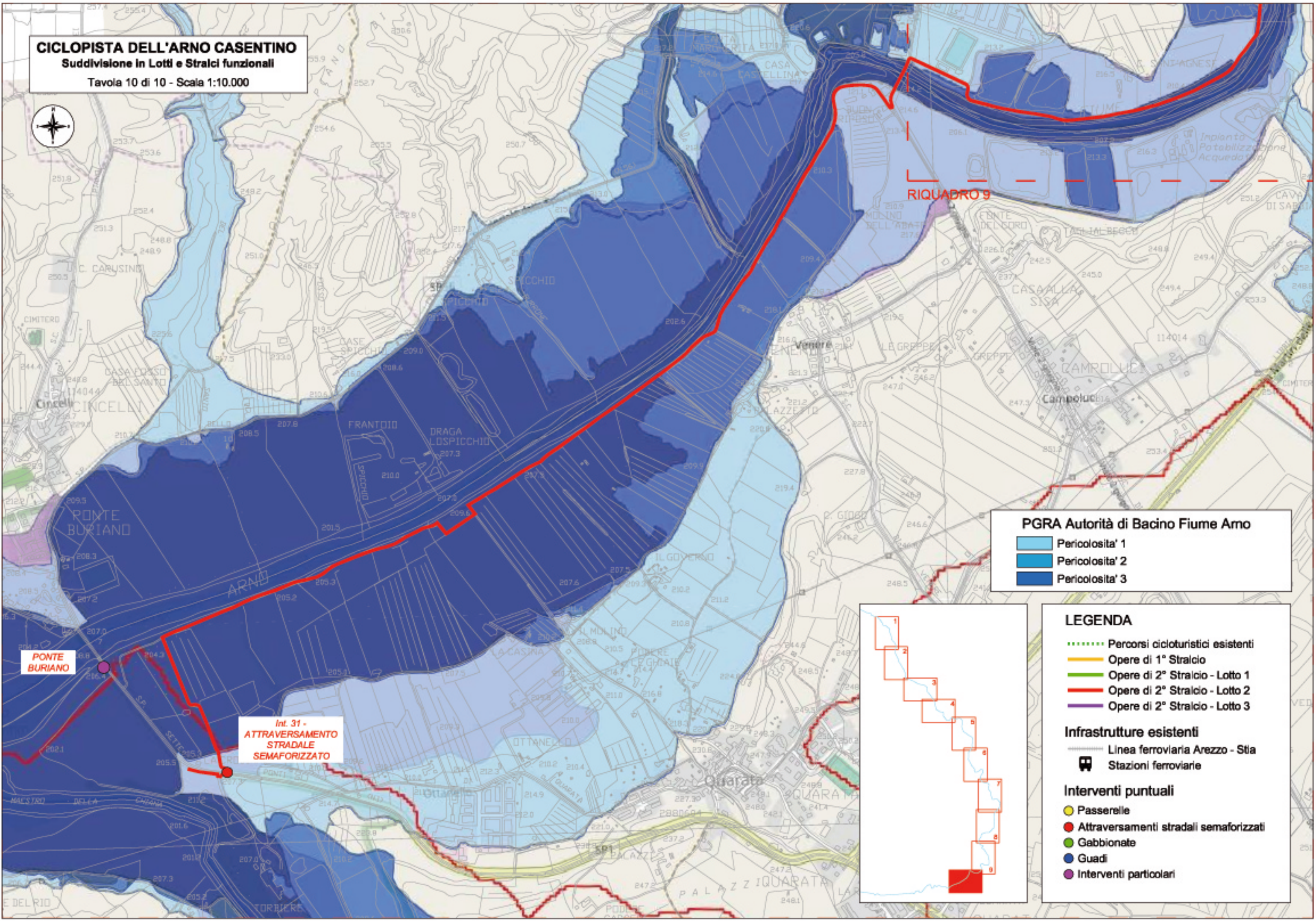
Infrastrutture esistenti

- Linea ferroviaria Arezzo - Stia
- Stazioni ferroviarie

Interventi puntuali

- Passerelle
- Attraversamenti stradali semaforizzati
- Gabbionate
- Guadi
- Interventi particolari

CICLOPISTA DELL'ARNO CASENTINO
 Suddivisione in Lotti e Stralci funzionali
 Tavola 10 di 10 - Scala 1:10.000



RIQUADRO 9

PGRA Autorità di Bacino Fiume Arno

- Pericolosità 1
- Pericolosità 2
- Pericolosità 3

LEGENDA

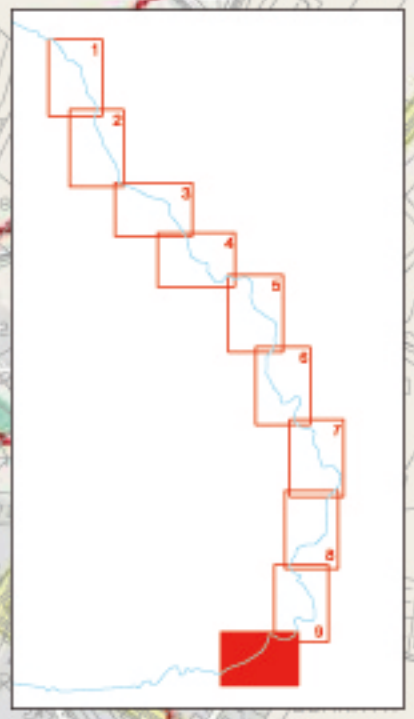
- Percorsi cicloturistici esistenti
- Opere di 1° Stralcio
- Opere di 2° Stralcio - Lotto 1
- Opere di 2° Stralcio - Lotto 2
- Opere di 2° Stralcio - Lotto 3

Infrastrutture esistenti

- Linea ferroviaria Arezzo - Stia
- Stazioni ferroviarie

Interventi puntuali

- Passerelle
- Attraversamenti stradali semaforizzati
- Gabbionate
- Guadi
- Interventi particolari



PONTE BURIANO

**Int. 31 -
 ATTRAVERSAMENTO
 STRADALE
 SEMAFORIZZATO**