

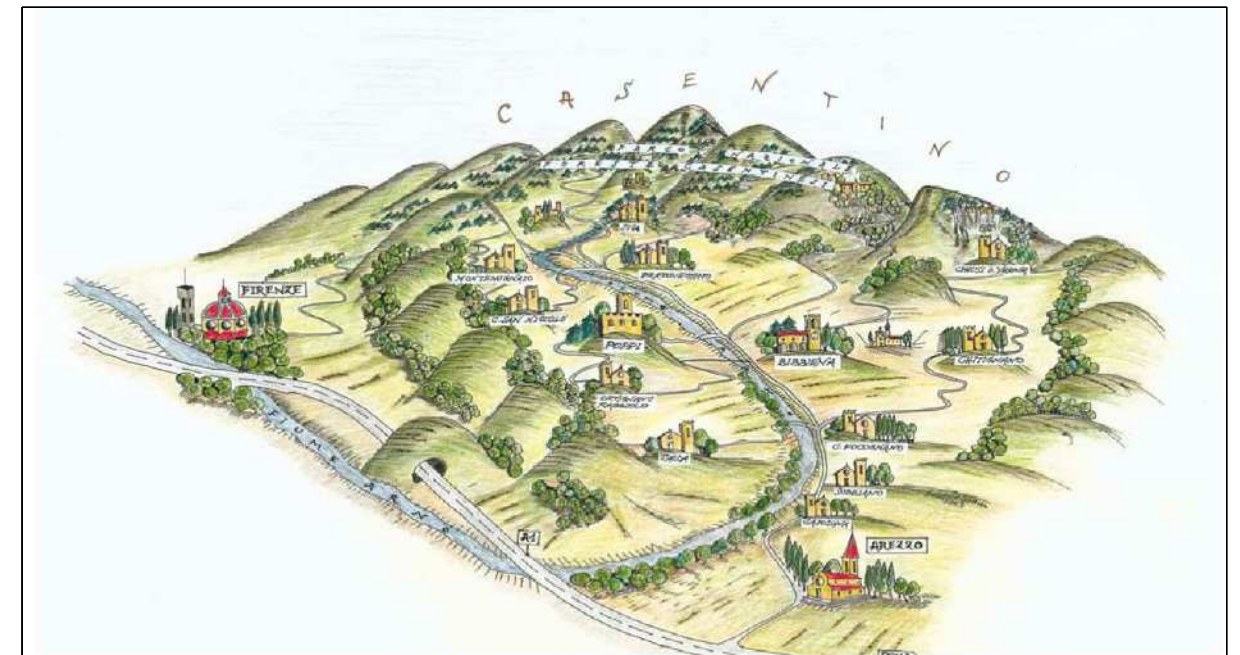
# UNIONE DEI COMUNI MONTANI DEL CASENTINO



AREA TECNICA Via Roma, 203 - 52014 Ponte a Poppi (AR)

## SISTEMA INTEGRATO DEI PERCORSI CICLABILI DELL'ARNO E DEL SENTIERO DELLA BONIFICA - TRATTO FIUME ARNO CASENTINO

### 2° STRALCIO - LOTTO 3



## PROGETTO DEFINITIVO

Allegato n° <b>1.4</b>	INQUADRAMENTO GENERALE DELL'INTERVENTO
	INQUADRAMENTO RISPETTO AGLI INTERVENTI A.D.B. FIUME ARNO

<p>RTP:</p> <p><b>essei.a.</b> Ingegneria</p> <p>Via D. TURAZZA, 48/D - 35128 PADOVA Tel. 049/8715216 - Fax 049/8079157 email: esseia@esseia.it - pec: esseia@pec.it</p> <p><b>SIA Studio Ingegneria &amp; Architettura</b></p> <p>35128 PADOVA Via D. Turazza, 48 scala D. int. 5-6 Tel. 049/8715216- Fax 049/8079157 E-mail siaing@tin.it</p> <p>31015 CONEGLIANO (TV) Corte delle Rose, 68 Tel. 0438/411745- Fax 0438/24678 E-mail siaprog@tin.it</p>	<p>Progettazione:</p> <p>ORDINE degli ARCHITETTI TIANHANGDEI PAYSAGISTI CONSERVATORI E PERITI VISIVI n° 428</p> <p><i>h. BONOTTO</i></p> <p>Arch. BONOTTO MICHELANGELO</p>	<p>Coordinamento della progettazione:</p> <p>ORDINE DEGLI INGEGNERI DELLA PROVINCIA DI PADOVA n° 1722</p> <p><i>D. TOMASELLA</i></p> <p>Ing. DANILLO TOMASELLA</p>
--	--	--

Pratica: <b>P027-2020_DEF</b>	File: P027-2020_DEF_01-04	Revisione: 00	Data: APRILE 2020	Revisione:	Data:
Operatore: Arch. BONOTTO MICHELANGELO	Verificato: Ing. CRISTIAN CONCOLLATO	Approvato: Ing. DANILLO TOMASELLA	Responsabile del Procedimento: Ing. MAURO CASASOLE		

# CICLOPISTA DELL'ARNO CASENTINO

Suddivisione in Lotti e Stralci funzionali

Tavola 1 di 10 - Scala 1:10.000



Int. 1 - REALIZZAZIONE  
RAMPA PRESSO SCUOLA

STAZIONE DI STIA

Int. 2 - PASSERELLA SU  
TORRENTE FIUMICELLO

Int. 3 - GUADO  
FOSSO DELLA VIGNA

Int. 4 - PASSERELLA  
SU FIUME ARNO

RIQUADRO 2

## LEGENDA

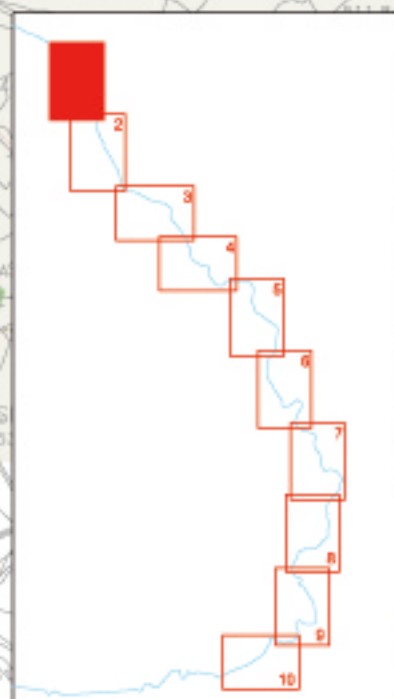
- ..... Percorsi cicloturistici esistenti
- Opere di 1° Stralcio
- Opere di 2° Stralcio - Lotto 1
- Opere di 2° Stralcio - Lotto 2
- Opere di 2° Stralcio - Lotto 3

## Infrastrutture esistenti

- Linea ferroviaria Arezzo - Stia
- 🚂 Stazioni ferroviarie

## Interventi puntuali

- Passerelle
- Attraversamenti stradali semaforizzati
- Gabbionate
- Guadi
- Interventi particolari



**CICLOPISTA DELL'ARNO CASENTINO**  
**Suddivisione in Lotti e Stralci funzionali**  
 Tavola 2 di 10 - Scala 1:10.000



**LEGENDA**

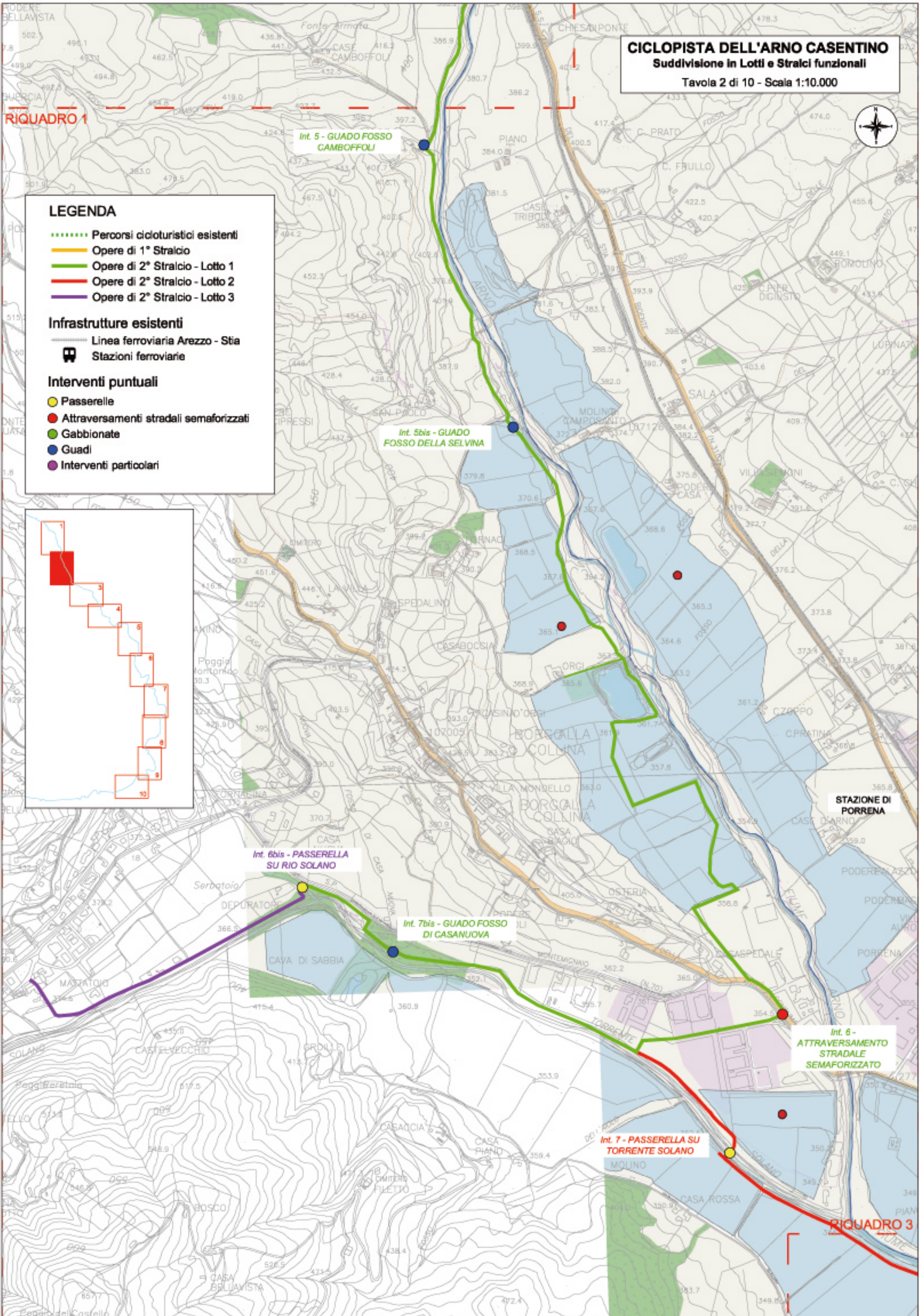
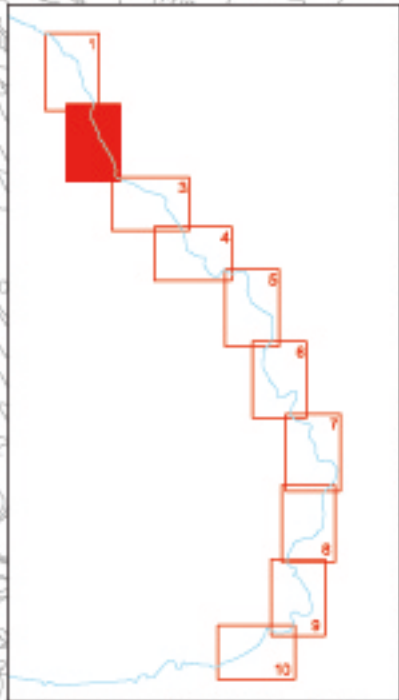
- ..... Percorsi cicloturistici esistenti
- Opere di 1° Stralcio
- Opere di 2° Stralcio - Lotto 1
- Opere di 2° Stralcio - Lotto 2
- Opere di 2° Stralcio - Lotto 3

**Infrastrutture esistenti**

- Linea ferroviaria Arezzo - Stia
- Stazioni ferroviarie

**Interventi puntuali**

- Passerelle
- Attraversamenti stradali semaforizzati
- Gabbionate
- Guadi
- Interventi particolari



RIQUADRO 3

**CICLOPISTA DELL'ARNO CASENTINO**  
 Suddivisione in Lotti e Stralci funzionali  
 Tavola 3 di 10 - Scala 1:10.000



RIQUADRO 2

Int. 8 - GABBIONATA IN DX IDRAULICA A PROTEZIONE PROPRIETA' GRECHI

Int. 9 - PASSERELLA SU FOSSO ROVELLA (ROILE)

Int. 9.1 - GUADO SU FOSSO SAN TORELLO

Int. 9.2 - GUADO SU FOSSO FORMACE

Int. 10 - PASSERELLA SU FOSSO LA BORA

Int. 10bis - ATTRAVERSAMENTO STRADALE SEMAFORIZZATO

Int. 11 - PASSERELLA SU FOSSATINO

Int. 12 - PASSERELLA SU TORRENTE SOVA

STAZIONE DI POPPI

STAZIONE DI MEMMENANO

**LEGENDA**

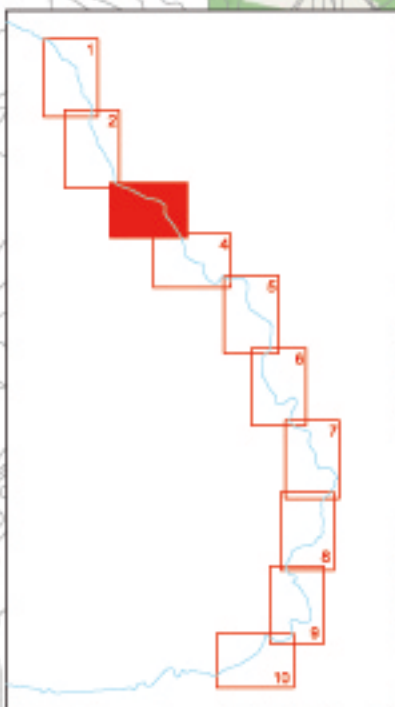
- Percorsi cicloturistici esistenti
- Opere di 1° Stralcio
- Opere di 2° Stralcio - Lotto 1
- Opere di 2° Stralcio - Lotto 2
- Opere di 2° Stralcio - Lotto 3

**Infrastrutture esistenti**

- Linea ferroviaria Arezzo - Stia
- Stazioni ferroviarie

**Interventi puntuali**

- Passerelle
- Attraversamenti stradali semaforizzati
- Gabbionate
- Guadi
- Interventi particolari

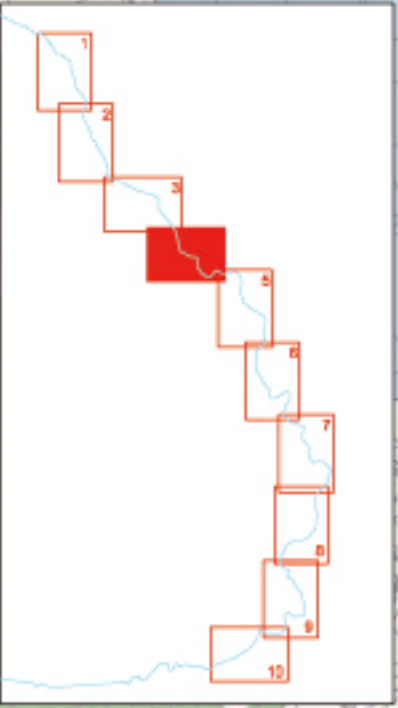


RIQUADRO 4

**CICLOPISTA DELL'ARNO CASENTINO**  
**Suddivisione in Lotti e Stralci funzionali**  
 Tavola 4 di 10 - Scala 1:10.000



RIQUADRO 3



**LEGENDA**

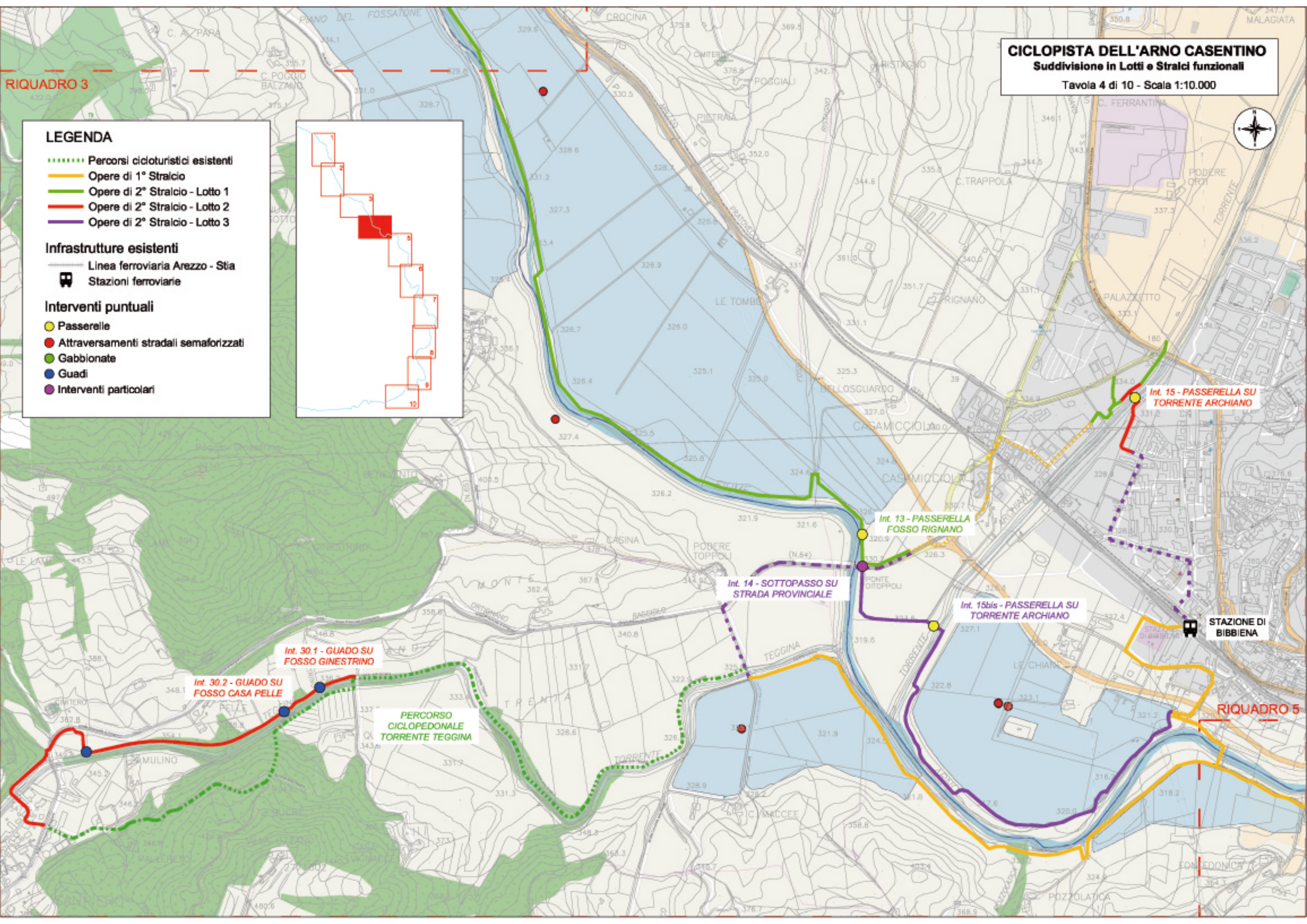
- ..... Percorsi cicloturistici esistenti
- Opere di 1° Stralcio
- Opere di 2° Stralcio - Lotto 1
- Opere di 2° Stralcio - Lotto 2
- Opere di 2° Stralcio - Lotto 3

**Infrastrutture esistenti**

- Linea ferroviaria Arezzo - Stia
- Stazioni ferroviarie

**Interventi puntuali**

- Passerelle
- Attraversamenti stradali semaforizzati
- Gabionate
- Guadi
- Interventi particolari



**CICLOPISTA DELL'ARNO CASENTINO**  
**Suddivisione in Lotti e Stralci funzionali**  
 Tavola 5 di 10 - Scala 1:10.000



RIQUADRO 4

STAZIONE DI  
 CORSALONE

Int. 16bis - PASSERELLA  
 TORRENTE CORSALONE

Int. 16 - SISTEMAZIONE AREA  
 ADIACENTE DITTA FALSINI

Int. 17 - PROLUNGAMENTO  
 TOMBATURA

Int. 18 - PROLUNGAMENTO  
 TOMBATURA

**LEGENDA**

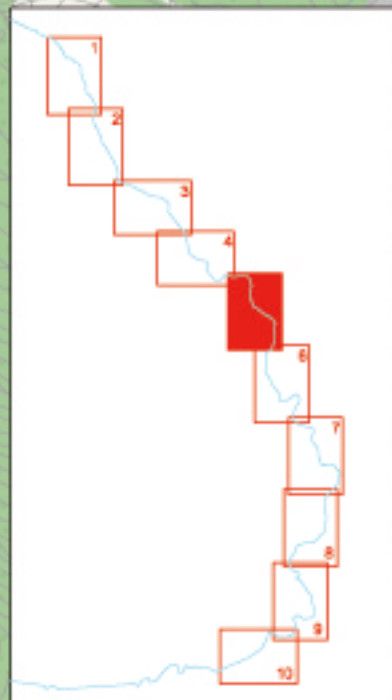
- ..... Percorsi cicloturistici esistenti
- Opere di 1° Stralcio
- Opere di 2° Stralcio - Lotto 1
- Opere di 2° Stralcio - Lotto 2
- Opere di 2° Stralcio - Lotto 3

**Infrastrutture esistenti**

- Linea ferroviaria Arezzo - Stia
- 🚂 Stazioni ferroviarie

**Interventi puntuali**

- Passerelle
- Attraversamenti stradali semaforizzati
- Gabbionate
- Guadi
- Interventi particolari



RIQUADRO 6

Int. 19 - PASSERELLA SU  
 TORRENTE RASSINA

**CICLOPISTA DELL'ARNO CASENTINO**  
**Suddivisione in Lotti e Stralci funzionali**  
 Tavola 6 di 10 - Scala 1:10.000



RIQUADRO 5

Int. 19 - PASSERELLA SU TORRENTE RASSINA

Int. 20 - ATTRAVERSAMENTO STRADALE SEMAFORIZZATO

STAZIONE DI RASSINA

Int. 20.1 - PASSERELLA SU TORRENTE SOLIGGINE

Int. 20.1 - GUADO SU FOSSO RISTAGNO

Int. 20.2 - GUADO SU FOSSO DI MEZZO

Int. 20.3 - GUADO FOSSO CASA CARDINE

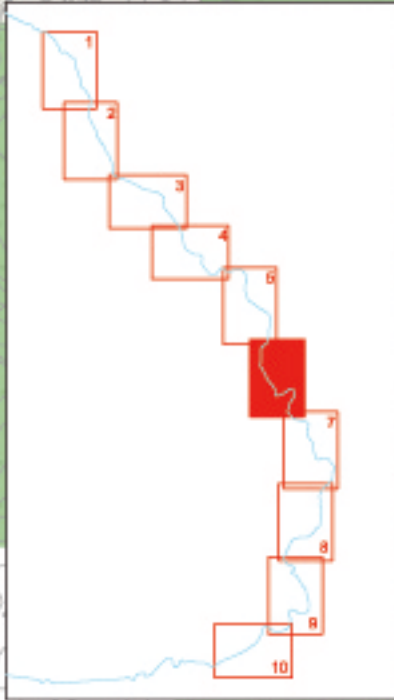
Int. 21 - PASSERELLA SU FOSSO DEI BAGNACCI

Int. 22 - GABBIONATA IN LOCALITA' SANTA MAMA

STAZIONE DI SANTA MAMA

**LEGENDA**

- ..... Percorsi cicloturistici esistenti
  - Opere di 1° Stralcio
  - Opere di 2° Stralcio - Lotto 1
  - Opere di 2° Stralcio - Lotto 2
  - Opere di 2° Stralcio - Lotto 3
- Infrastrutture esistenti**
- Linea ferroviaria Arezzo - Stia
  - 🚂 Stazioni ferroviarie
- Interventi puntuali**
- Passerelle
  - Attraversamenti stradali semaforizzati
  - Gabbionate
  - Guadi
  - Interventi particolari



RIQUADRO 7

RIQUADRO 6



INT. 22bis - MURO DI  
 SOSTEGNO IN LOCALITA'  
 CALBENZANO

STAZIONE DI  
 CALBENZANO

Int. 23 - GUADO IN  
 LOCALITA' CALBENZANO

Int. 24 - PASSERELLA  
 SU FIUME ARNO

FERMATA  
 DI BACIANO

RIQUADRO 8

**LEGENDA**

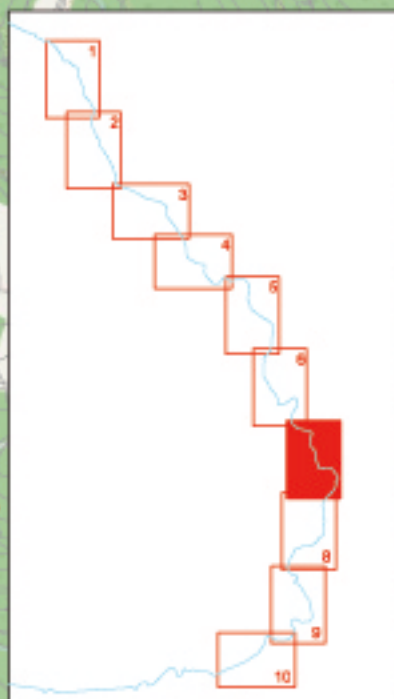
- Percorsi cicloturistici esistenti
- Opere di 1° Stralcio
- Opere di 2° Stralcio - Lotto 1
- Opere di 2° Stralcio - Lotto 2
- Opere di 2° Stralcio - Lotto 3

**Infrastrutture esistenti**

- Linea ferroviaria Arezzo - Stia
- Stazioni ferroviarie

**Interventi puntuali**

- Passerelle
- Attraversamenti stradali semaforizzati
- Gabbionate
- Guadi
- Interventi particolari





**CICLOPISTA DELL'ARNO CASENTINO**  
**Suddivisione in Lotti e Stralci funzionali**  
 Tavola 8 di 10 - Scala 1:10.000



**RIQUADRO 7**

**STAZIONE DI  
SUBBIANO**

**STAZIONE DI  
CAPOLONA**

**RIQUADRO 9**

**LEGENDA**

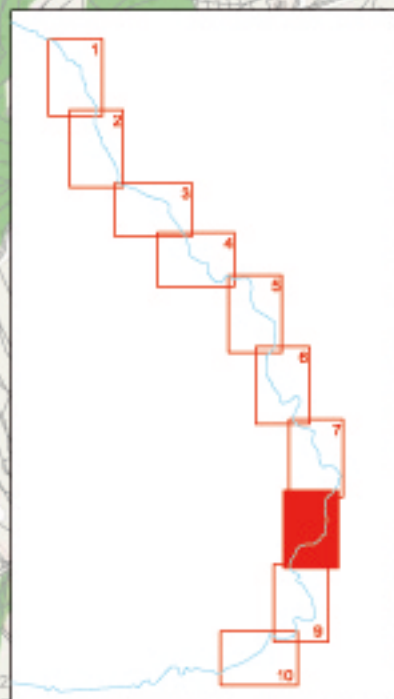
- ..... Percorsi cicloturistici esistenti
- Opere di 1° Stralcio
- Opere di 2° Stralcio - Lotto 1
- Opere di 2° Stralcio - Lotto 2
- Opere di 2° Stralcio - Lotto 3

**Infrastrutture esistenti**

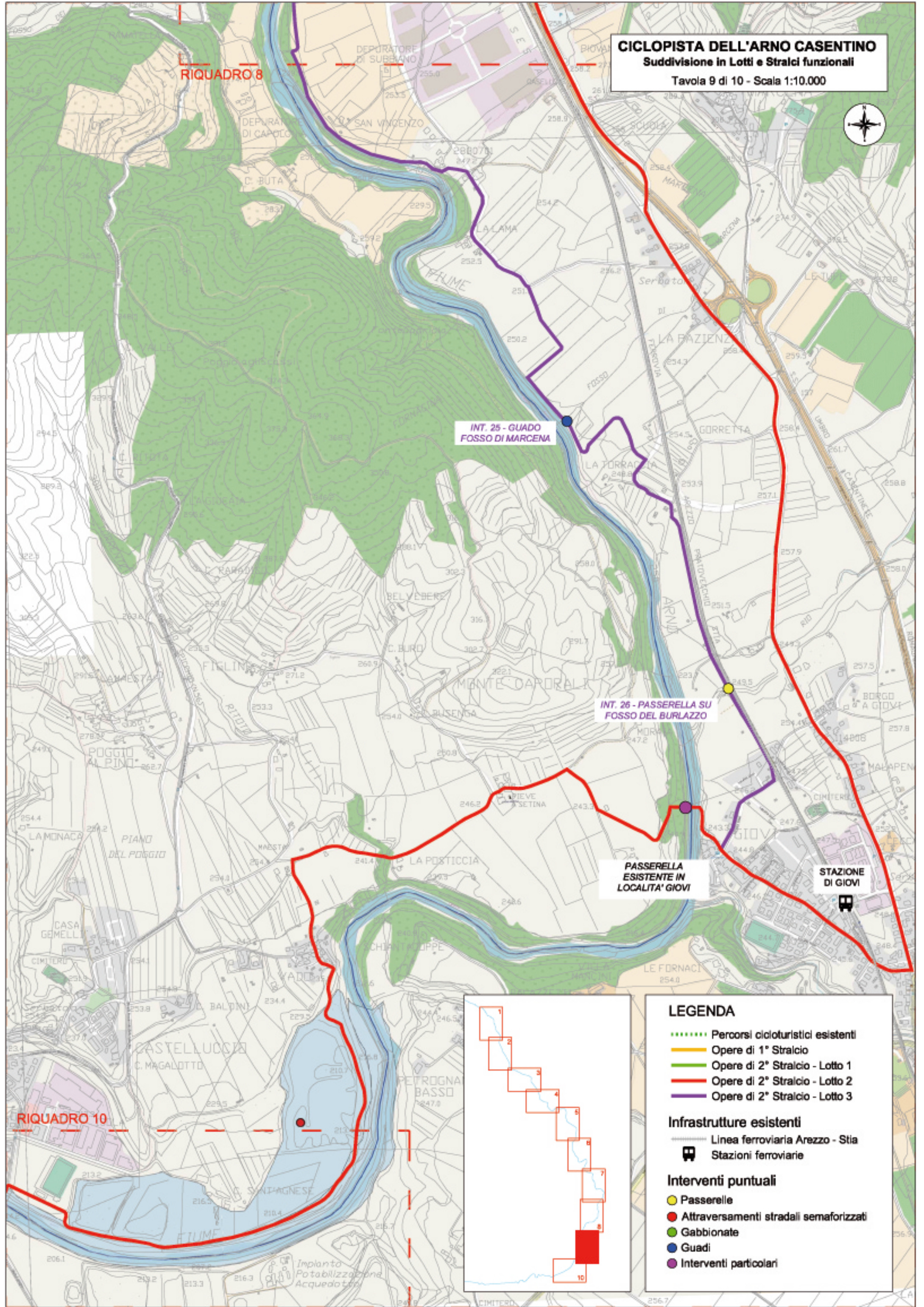
- Linea ferroviaria Arezzo - Stia
- Stazioni ferroviarie

**Interventi puntuali**

- Passerelle
- Attraversamenti stradali semaforizzati
- Gabbionate
- Guadi
- Interventi particolari



**CICLOPISTA DELL'ARNO CASENTINO**  
 Suddivisione in Lotti e Stralci funzionali  
 Tavola 9 di 10 - Scala 1:10.000



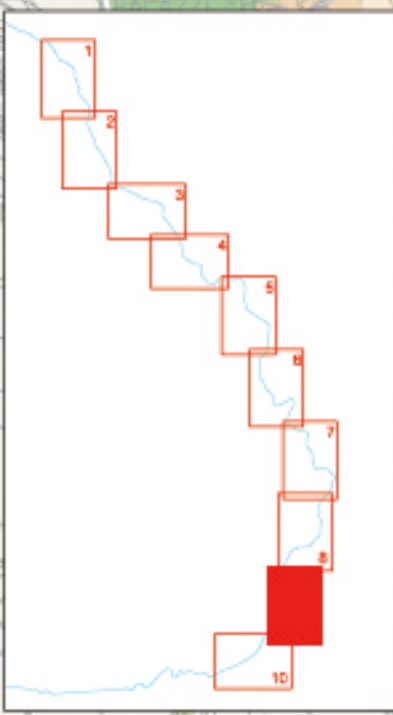
INT. 25 - GUADO  
FOSSO DI MARCENA

INT. 26 - PASSERELLA SU  
FOSSO DEL BURLAZZO

PASSERELLA  
ESISTENTE IN  
LOCALITA' GIOVI

STAZIONE  
DI GIOVI

RIQUADRO 10



**LEGENDA**

- ..... Percorsi cicloturistici esistenti
- Opere di 1° Stralcio
- Opere di 2° Stralcio - Lotto 1
- Opere di 2° Stralcio - Lotto 2
- Opere di 2° Stralcio - Lotto 3

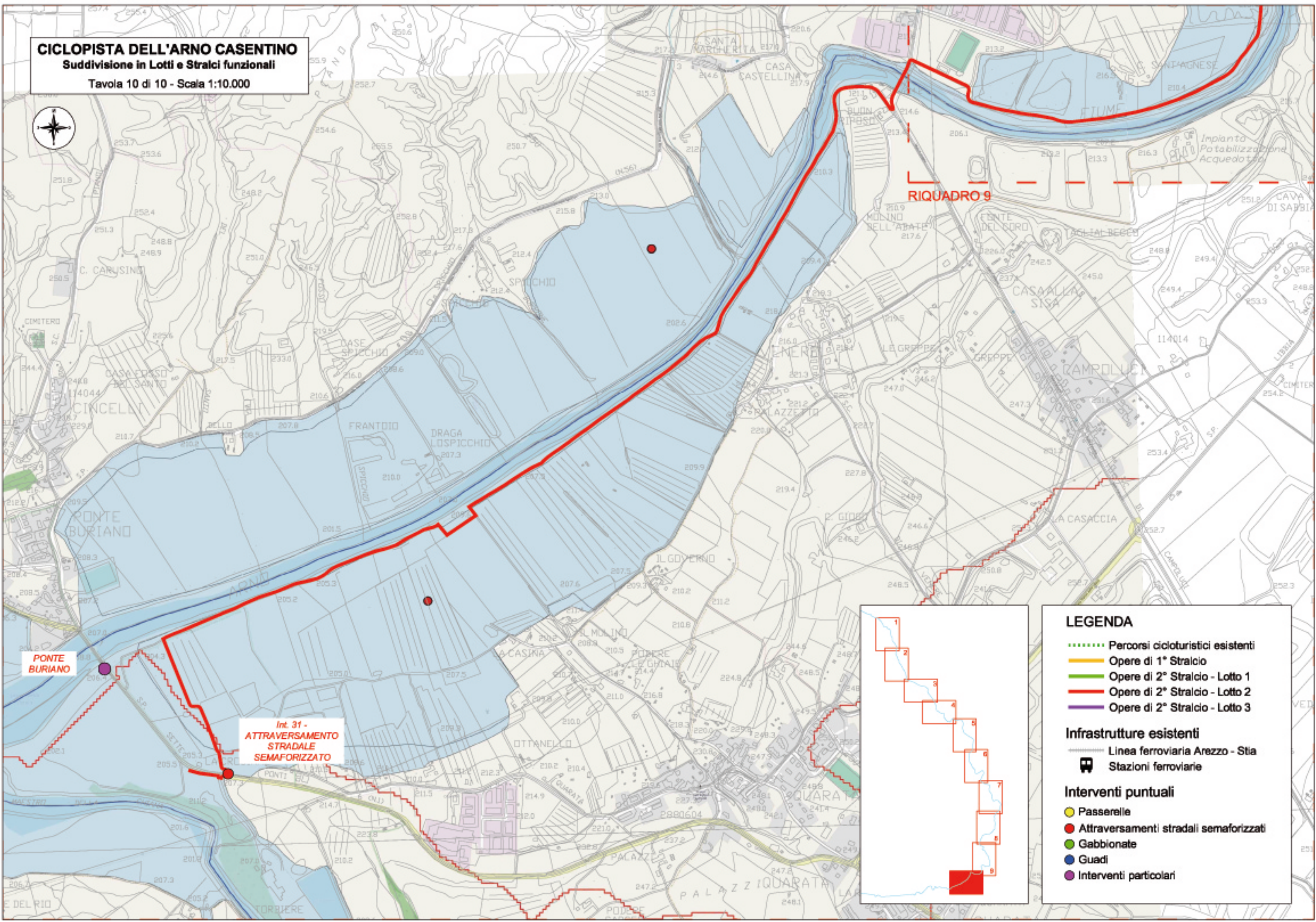
**Infrastrutture esistenti**

- Linea ferroviaria Arezzo - Stia
- Stazioni ferroviarie

**Interventi puntuali**

- Passerelle
- Attraversamenti stradali semaforizzati
- Gabbionate
- Guadi
- Interventi particolari

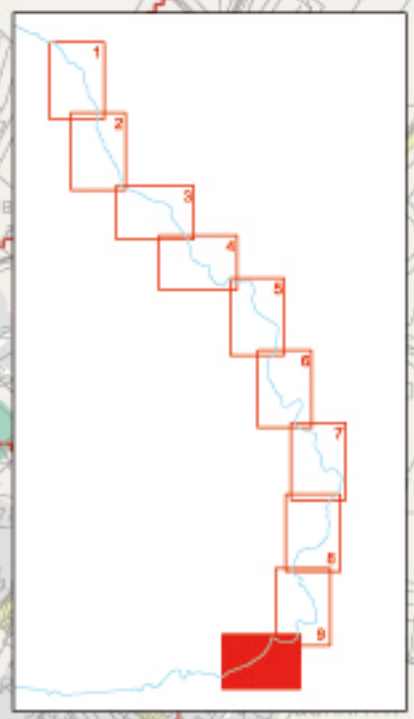
**CICLOPISTA DELL'ARNO CASENTINO**  
 Suddivisione in Lotti e Stralci funzionali  
 Tavola 10 di 10 - Scala 1:10.000



**RIQUADRO 9**

**PONTE BURIANO**

**Int. 31 -  
 ATTRAVERSAMENTO  
 STRADALE  
 SEMAFORIZZATO**



**LEGENDA**

- ..... Percorsi cicloturistici esistenti
- Opere di 1° Stralcio
- Opere di 2° Stralcio - Lotto 1
- Opere di 2° Stralcio - Lotto 2
- Opere di 2° Stralcio - Lotto 3

- Infrastrutture esistenti**
- Linea ferroviaria Arezzo - Stia
  - Stazioni ferroviarie

- Interventi puntuali**
- Passerelle
  - Attraversamenti stradali semaforizzati
  - Gabbionate
  - Guadi
  - Interventi particolari