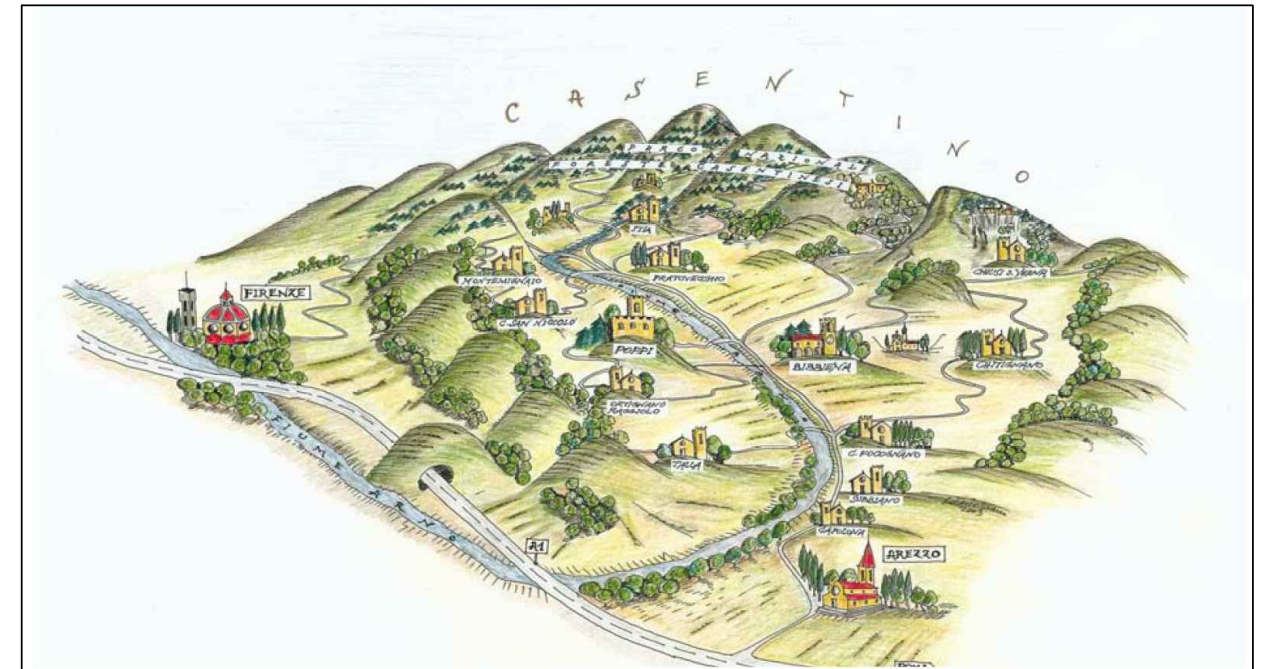


UNIONE DEI COMUNI MONTANI DEL CASENTINO



AREA TECNICA Via Roma, 203 - 52014 Ponte a Poppi (AR)

SISTEMA INTEGRATO DEI PERCORSI CICLABILI DELL'ARNO E DEL SENTIERO DELLA BONIFICA - TRATTO FIUME ARNO CASENTINO 2° STRALCIO - LOTTO 3



PROGETTO DEFINITIVO

Allegato n°
1.1

INQUADRAMENTO GENERALE DELL'INTERVENTO
INQUADRAMENTO SU CTR

RTP:



Via D. TURAZZA, 48/D - 35128 PADOVA
Tel. 049/8715216 - Fax 049/8079157
email: essea@essea.it - pec: essea@pec.it

SIA Studio Ingegneria & Architettura



35128 PADOVA Via D. Turazza, 48 scala D. int. 5-6
Tel. 049/8715216- Fax 049/8079157 E-mail siaing@tin.it
31015 CONEGLIANO (TV) Corte delle Rose, 68
Tel. 0438/411745- Fax 0438/24678 E-mail siaprog@tin.it

Progettazione:



Arch. MICHELANGELO BONOTTO

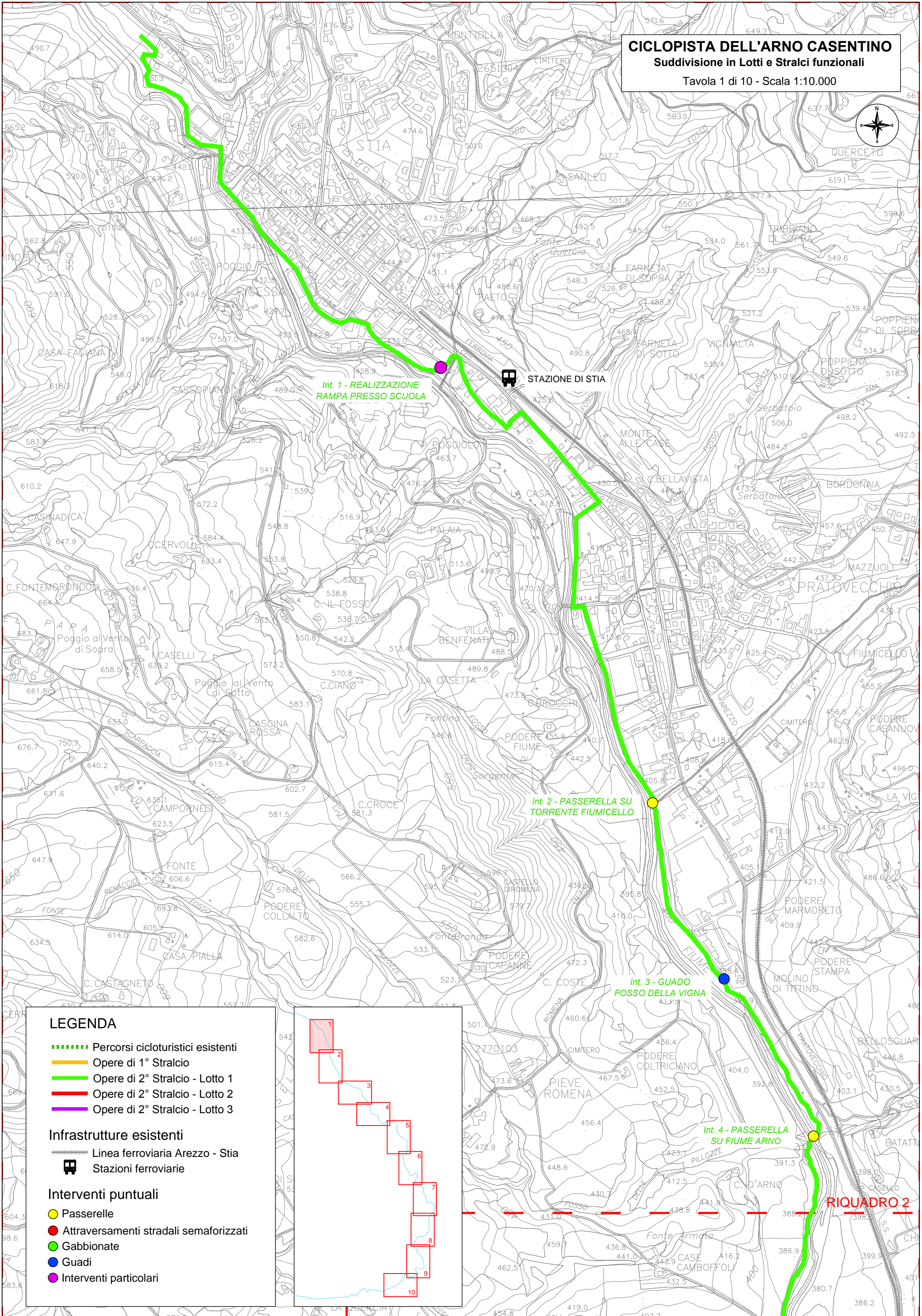
Coordinamento della progettazione:



Ing. DANILLO TOMASELLA

Pratica: P027-2019_DEF	File: P027-2019_DEF_01-01	Revisione: 00	Data: APRILE 2020	Revisione: .	Data:
Operatore: Arch. MICHELANGELO BONOTTO	Verificato: Ing. CRISTIAN CONCOLLATO	Approvato: Ing. DANILLO TOMASELLA	Responsabile del Procedimento: Ing. MAURO CASASOLE		

CICLOPISTA DELL'ARNO CASENTINO
 Suddivisione in Lotti e Stralci funzionali
 Tavola 1 di 10 - Scala 1:10.000



LEGENDA

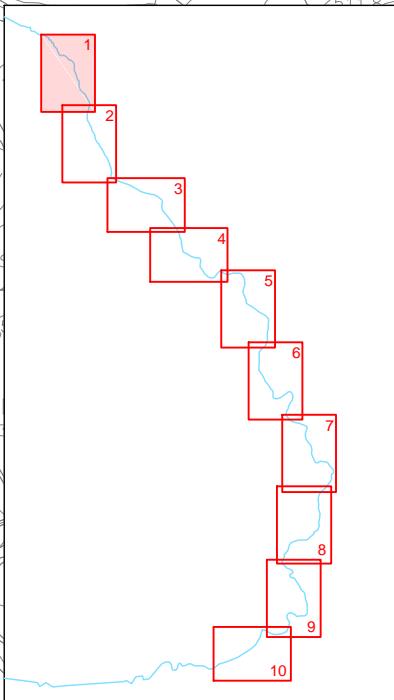
- ▬▬▬▬▬ Percorsi cicloturistici esistenti
- ▬▬▬▬▬ Opere di 1° Stralcio
- ▬▬▬▬▬ Opere di 2° Stralcio - Lotto 1
- ▬▬▬▬▬ Opere di 2° Stralcio - Lotto 2
- ▬▬▬▬▬ Opere di 2° Stralcio - Lotto 3

Infrastrutture esistenti

- Linea ferroviaria Arezzo - Stia
- Stazioni ferroviarie

Interventi puntuali

- Passerelle
- Attraversamenti stradali semaforizzati
- Gabbionate
- Guadi
- Interventi particolari



RIQUADRO 2

CICLOPISTA DELL'ARNO CASENTINO
Suddivisione in Lotti e Stralci funzionali
Tavola 2 di 10 - Scala 1:10.000



LEGENDA

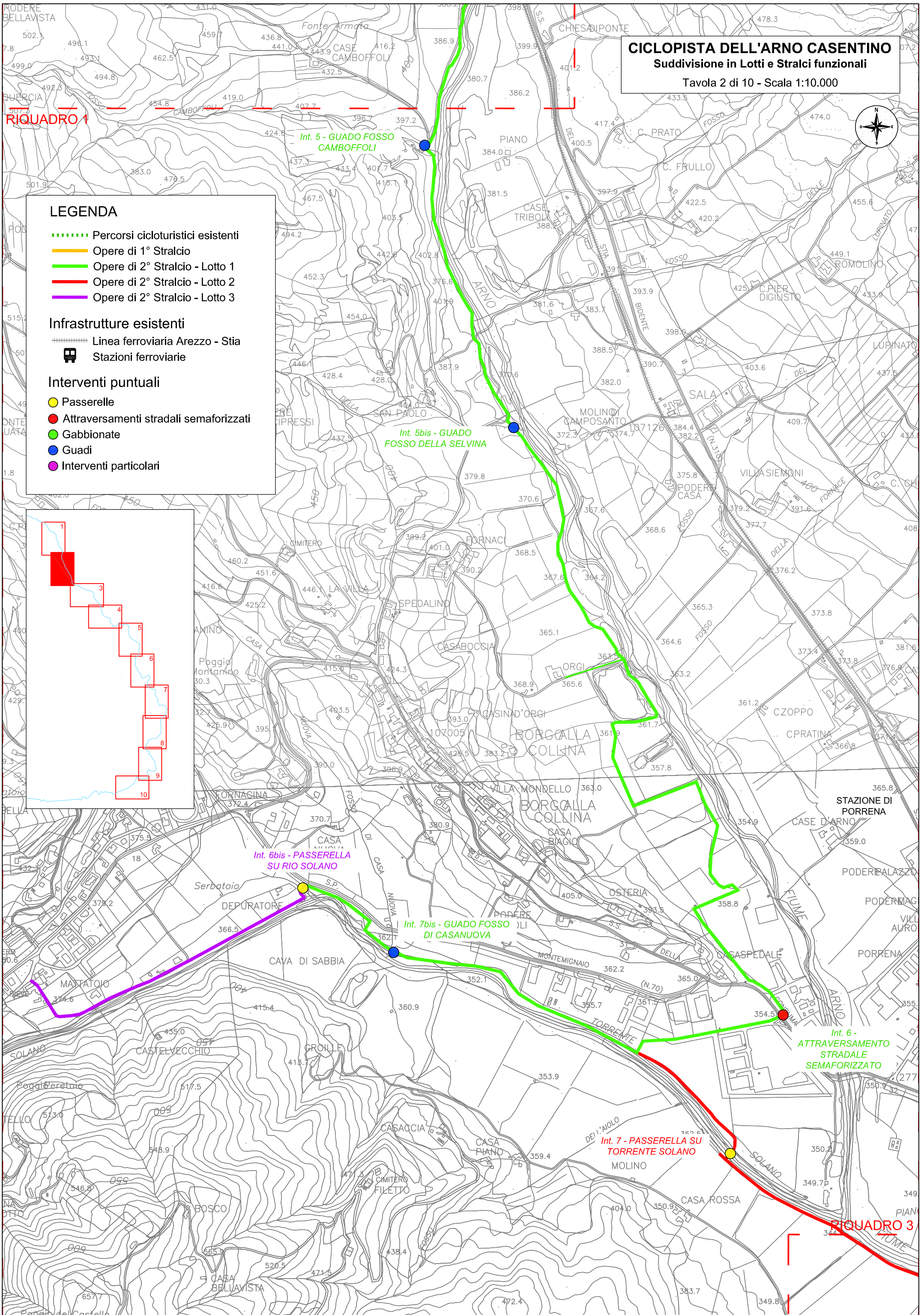
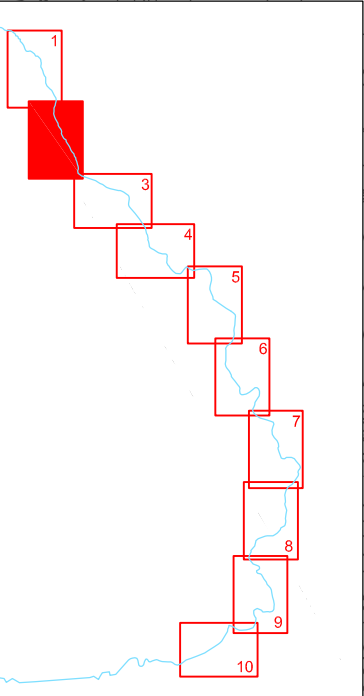
- Percorsi cicloturistici esistenti
- Opere di 1° Stralcio
- Opere di 2° Stralcio - Lotto 1
- Opere di 2° Stralcio - Lotto 2
- Opere di 2° Stralcio - Lotto 3

Infrastrutture esistenti

- Linea ferroviaria Arezzo - Stia
- Stazioni ferroviarie

Interventi puntuali

- Passerelle
- Attraversamenti stradali semaforizzati
- Gabbionate
- Guadi
- Interventi particolari



Int. 6bis - PASSERELLA
SU RIO SOLANO

Int. 7bis - GUADO FOSSO
DI CASANUOVA

Int. 6 -
ATTRAVERSAMENTO
STRADALE
SEMAFORIZZATO

Int. 7 - PASSERELLA SU
TORRENTE SOLANO

RIQUADRO 3

CICLOPISTA DELL'ARNO CASENTINO
 Suddivisione in Lotti e Stralci funzionali
 Tavola 3 di 10 - Scala 1:10.000



RIQUADRO 2

*Int. 8 - GABBIONATA IN DX
 IDRAULICA A PROTEZIONE
 PROPRIETA' GRECHI*

*Int. 9 - PASSERELLA
 SU FOSSO ROVELLA
 (ROILE)*

*Int. 9.1 - GUADO SU
 FOSSO SAN TORELLO*

*Int. 9.2 - GUADO SU
 FOSSO FORNACE*

*Int. 10 - PASSERELLA
 SU FOSSO LA BORA*

*Int. 10bis -
 ATTRAVERSAMENTO
 STRADALE
 SEMAFORIZZATO*

*Int. 11 - PASSERELLA
 SU FOSSATINO*

*Int. 12 - PASSERELLA
 SU TORRENTE SOVA*

LEGENDA

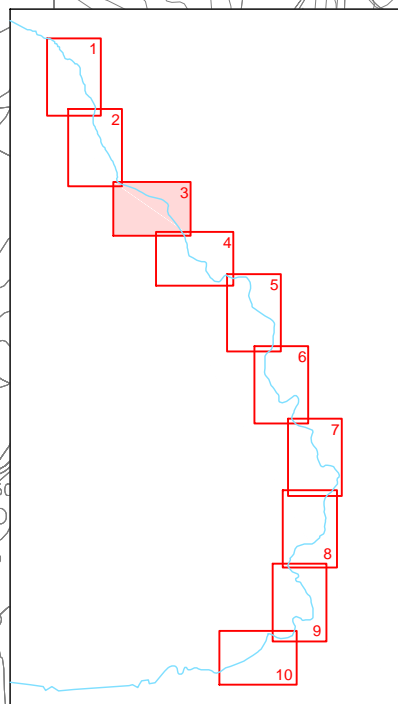
- Percorsi cicloturistici esistenti
- Opere di 1° Stralcio
- Opere di 2° Stralcio - Lotto 1
- Opere di 2° Stralcio - Lotto 2
- Opere di 2° Stralcio - Lotto 3

Infrastrutture esistenti

- Linea ferroviaria Arezzo - Stia
- Stazioni ferroviarie

Interventi puntuali

- Passerelle
- Attraversamenti stradali semaforizzati
- Gabbionate
- Guadi
- Interventi particolari



RIQUADRO 4

**STAZIONE DI
 MEMMENANO**

CICLOPISTA DELL'ARNO CASENTINO
 Suddivisione in Lotti e Stralci funzionali
 Tavola 4 di 10 - Scala 1:10.000



LEGENDA

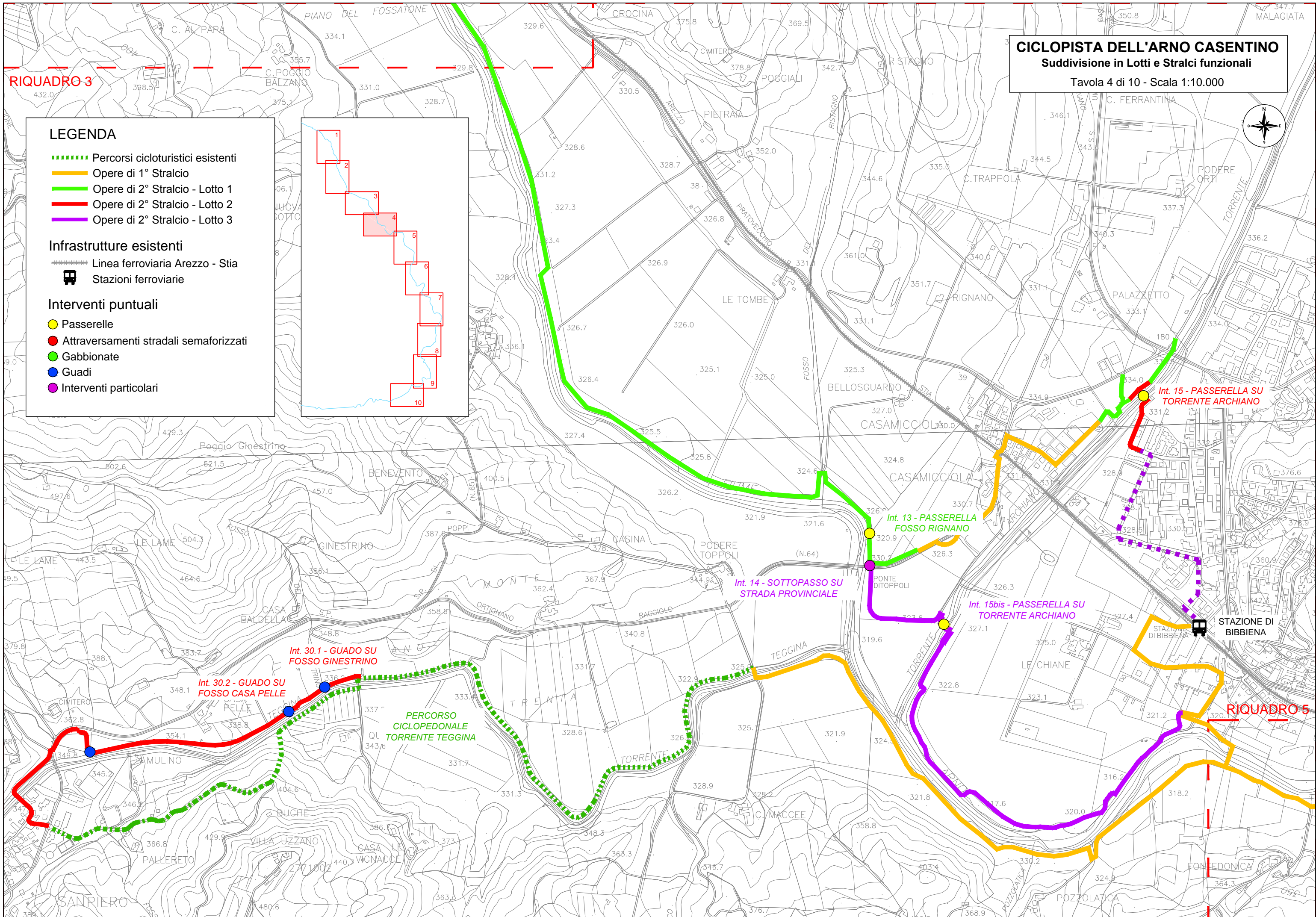
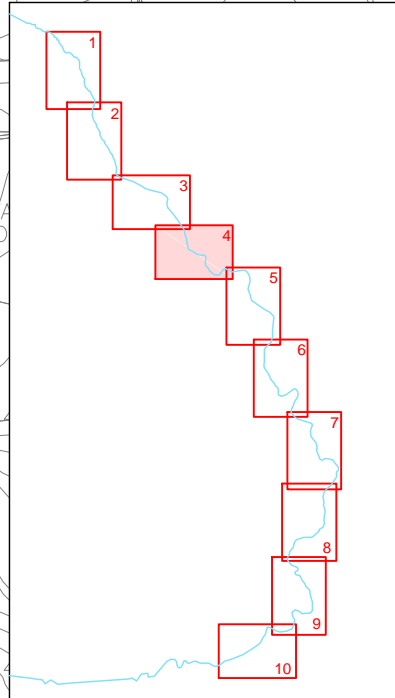
- ▬▬▬▬▬ Percorsi cicloturistici esistenti
- ▬▬▬▬▬ Opere di 1° Stralcio
- ▬▬▬▬▬ Opere di 2° Stralcio - Lotto 1
- ▬▬▬▬▬ Opere di 2° Stralcio - Lotto 2
- ▬▬▬▬▬ Opere di 2° Stralcio - Lotto 3

Infrastrutture esistenti

- Linea ferroviaria Arezzo - Stia
- Stazioni ferroviarie

Interventi puntuali

- Passerelle
- Attraversamenti stradali semaforizzati
- Gabbionate
- Guadi
- Interventi particolari



CICLOPISTA DELL'ARNO CASENTINO

Suddivisione in Lotti e Stralci funzionali

Tavola 5 di 10 - Scala 1:10.000



RIQUADRO 4

STAZIONE DI
CORSALEONE

Int. 16 - SISTEMAZIONE AREA
ADIACENTE DITTA FALSINI

Int. 16bis - PASSERELLA
TORRENTE CORSALEONE

Int. 17 - PROLUNGAMENTO
TOMBATURA

Int. 18 - PROLUNGAMENTO
TOMBATURA

Int. 19 - PASSERELLA SU
TORRENTE RASSINA

RIQUADRO 6

LEGENDA

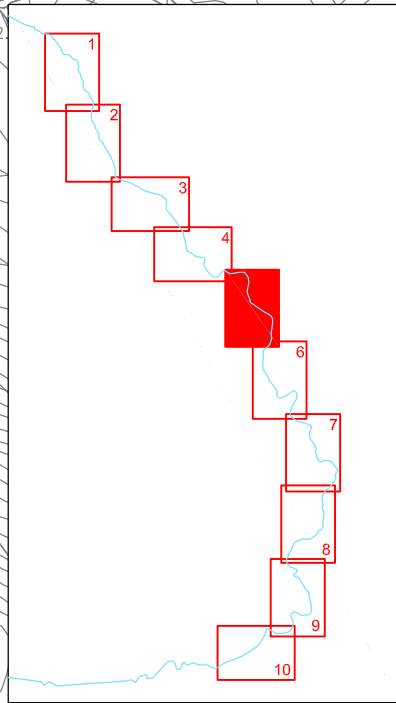
- Percorsi cicloturistici esistenti
- Opere di 1° Stralcio
- Opere di 2° Stralcio - Lotto 1
- Opere di 2° Stralcio - Lotto 2
- Opere di 2° Stralcio - Lotto 3

Infrastrutture esistenti

- Linea ferroviaria Arezzo - Stia
- Stazioni ferroviarie

Interventi puntuali

- Passerelle
- Attraversamenti stradali semaforizzati
- Gabbionate
- Guadi
- Interventi particolari



CICLOPISTA DELL'ARNO CASENTINO

Suddivisione in Lotti e Stralci funzionali

Tavola 6 di 10 - Scala 1:10.000



RIQUADRO 5

RIQUADRO 7

Int. 19 - PASSERELLA SU TORRENTE RASSINA

Int. 20 - ATTRAVERSAMENTO STRADALE SEMAFORIZZATO

STAZIONE DI RASSINA

Int. 20.1 - PASSERELLA SU TORRENTE SOLIGGINE

Int. 20.1 - GUADO SU FOSSO RISTAGNO

Int. 20.2 - GUADO SU FOSSO DI MEZZO

Int. 20.3 - GUADO FOSSO CASA CARDINE

Int. 21 - PASSERELLA SU FOSSO DEI BAGNACCI

Int. 22 - GABBIONATA IN LOCALITA' SANTA MAMA

STAZIONE DI SANTA MAMA

LEGENDA

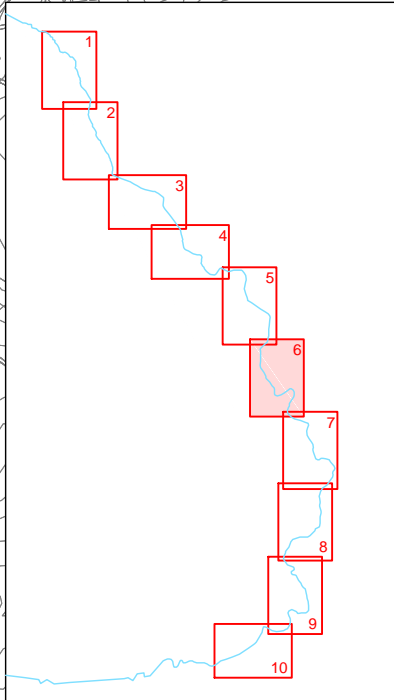
- Percorsi cicloturistici esistenti
- Opere di 1° Stralcio
- Opere di 2° Stralcio - Lotto 1
- Opere di 2° Stralcio - Lotto 2
- Opere di 2° Stralcio - Lotto 3

Infrastrutture esistenti

- Linea ferroviaria Arezzo - Stia
- Stazioni ferroviarie

Interventi puntuali

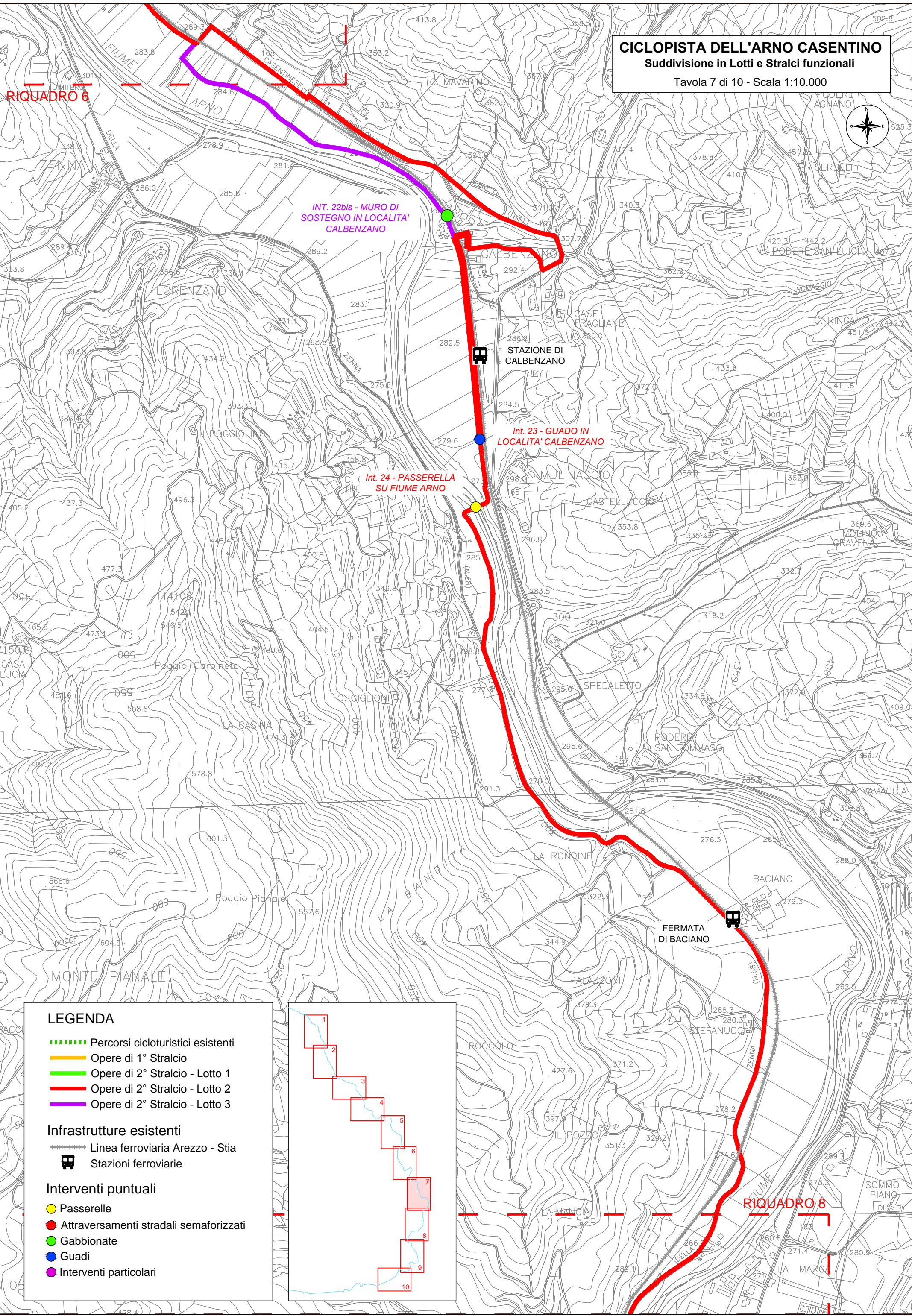
- Passerelle
- Attraversamenti stradali semaforizzati
- Gabbionate
- Guadi
- Interventi particolari



CICLOPISTA DELL'ARNO CASENTINO

Suddivisione in Lotti e Stralci funzionali

Tavola 7 di 10 - Scala 1:10.000



LEGENDA

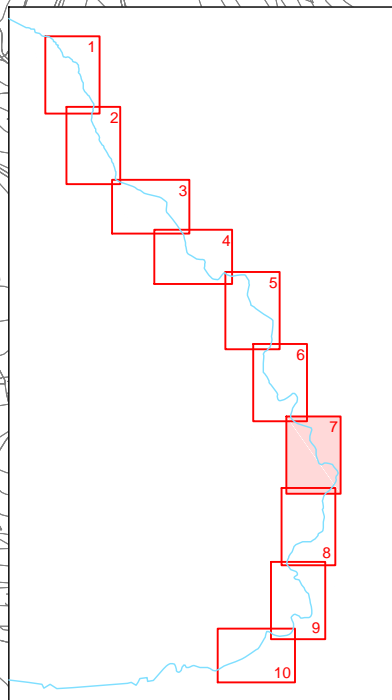
- Percorsi cicloturistici esistenti
- Opere di 1° Stralcio
- Opere di 2° Stralcio - Lotto 1
- Opere di 2° Stralcio - Lotto 2
- Opere di 2° Stralcio - Lotto 3

Infrastrutture esistenti

- Linea ferroviaria Arezzo - Stia
- Stazioni ferroviarie

Interventi puntuali

- Passerelle
- Attraversamenti stradali semaforizzati
- Gabbionate
- Guadi
- Interventi particolari



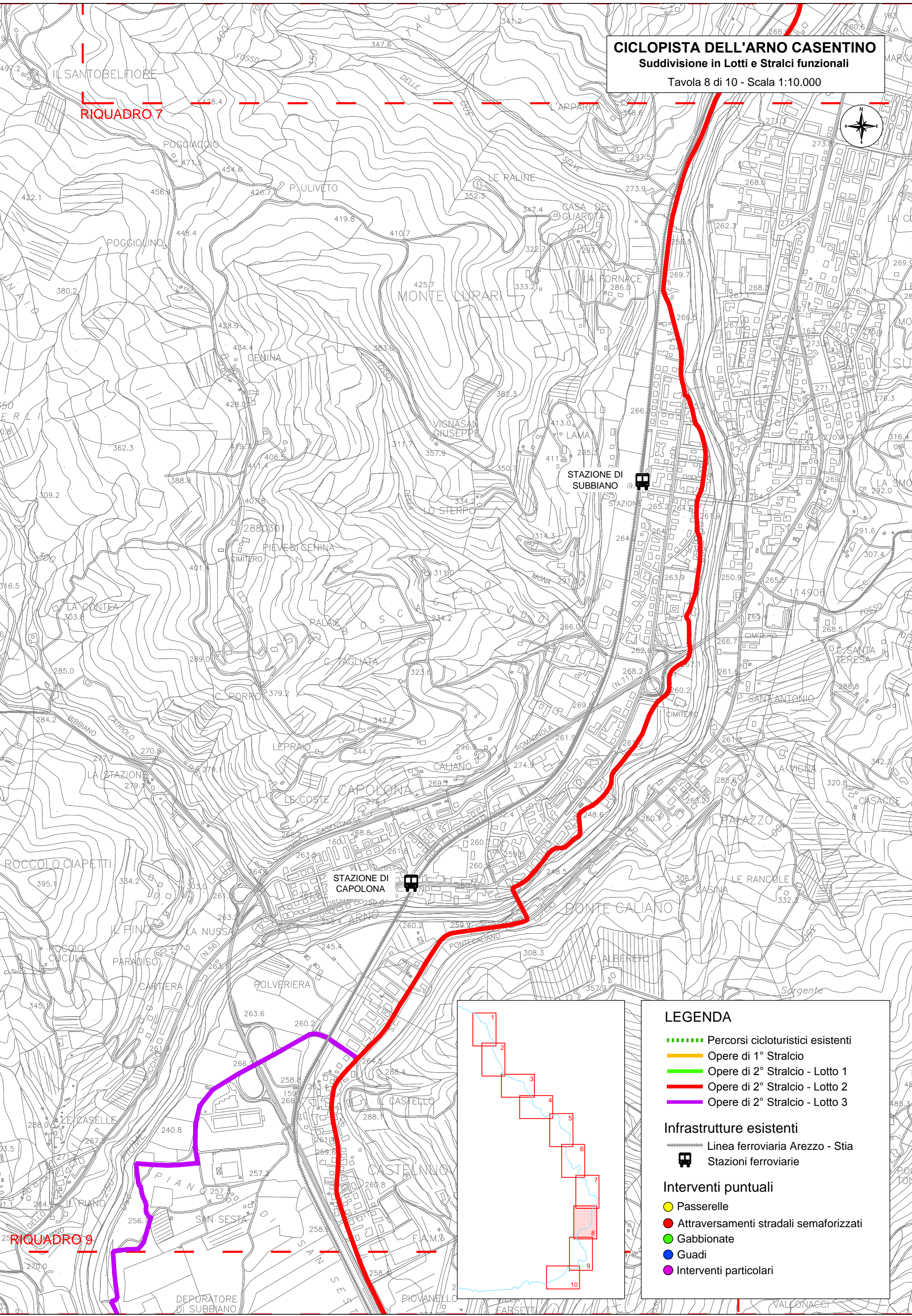
CICLOPISTA DELL'ARNO CASENTINO

Suddivisione in Lotti e Stralci funzionali

Tavola 8 di 10 - Scala 1:10.000



RIQUADRO 7



LEGENDA

- Percorsi cicloturistici esistenti
- Opere di 1° Stralcio
- Opere di 2° Stralcio - Lotto 1
- Opere di 2° Stralcio - Lotto 2
- Opere di 2° Stralcio - Lotto 3

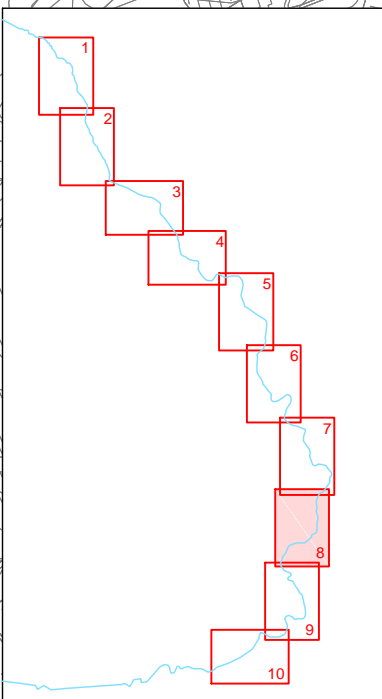
Infrastrutture esistenti

- Linea ferroviaria Arezzo - Stia
- Stazioni ferroviarie

Interventi puntuali

- Passerelle
- Attraversamenti stradali semaforizzati
- Gabbionate
- Guadi
- Interventi particolari

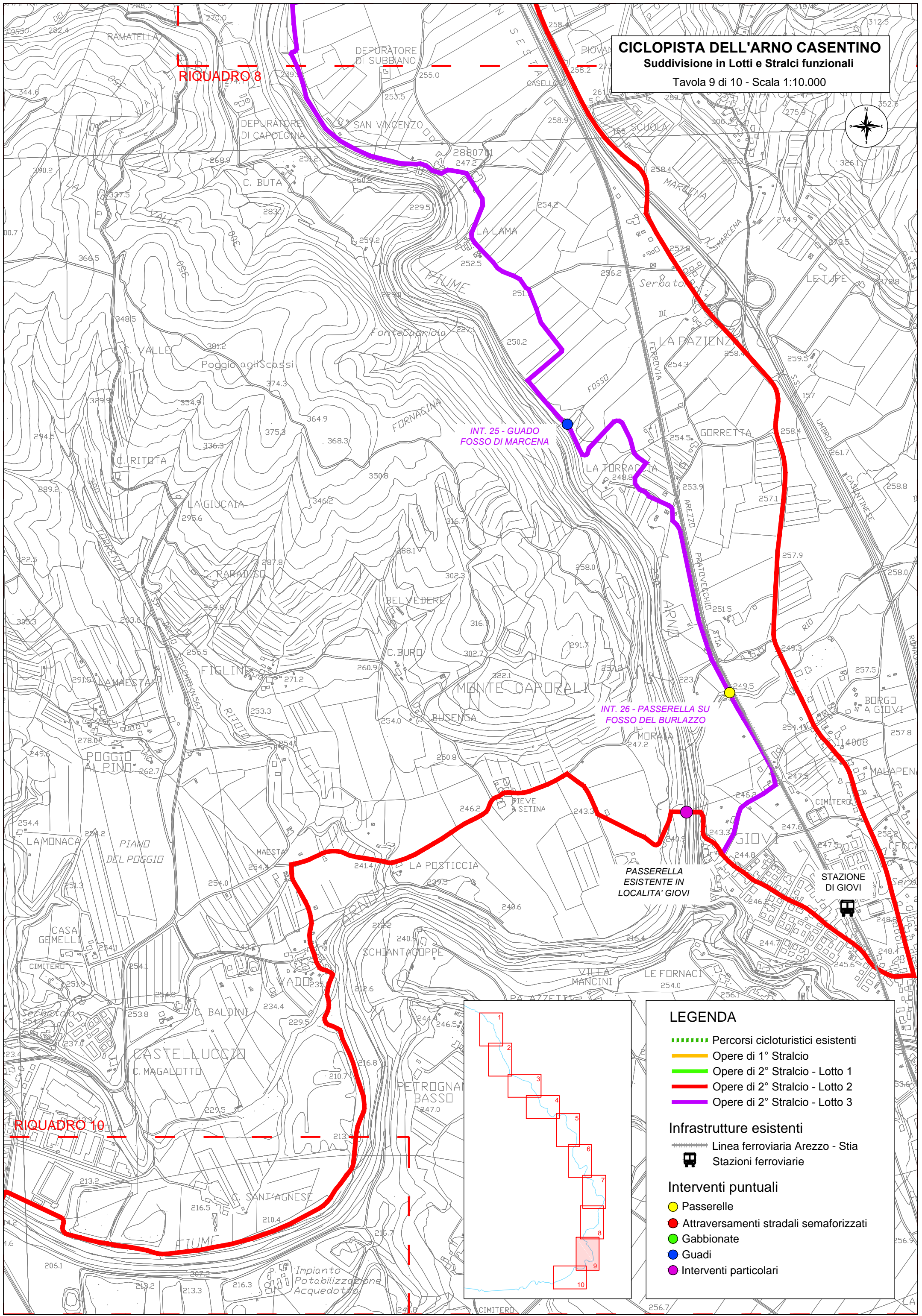
RIQUADRO 9



CICLOPISTA DELL'ARNO CASENTINO

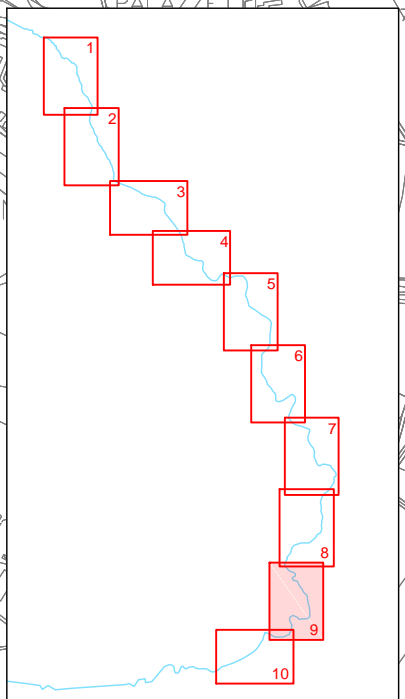
Suddivisione in Lotti e Stralci funzionali

Tavola 9 di 10 - Scala 1:10.000



RIQUADRO 8

RIQUADRO 10



LEGENDA

- Percorsi cicloturistici esistenti
- Opere di 1° Stralcio
- Opere di 2° Stralcio - Lotto 1
- Opere di 2° Stralcio - Lotto 2
- Opere di 2° Stralcio - Lotto 3

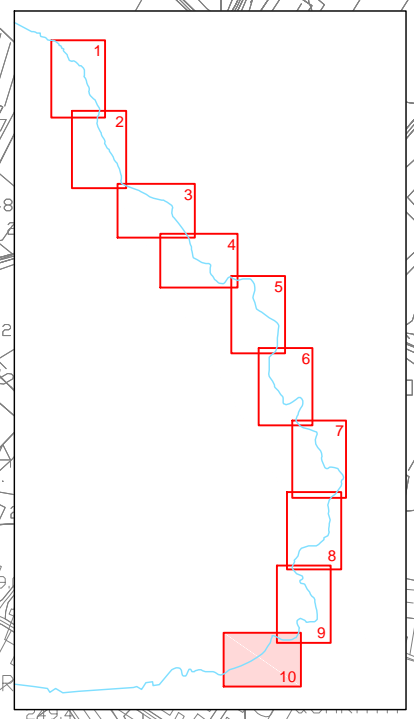
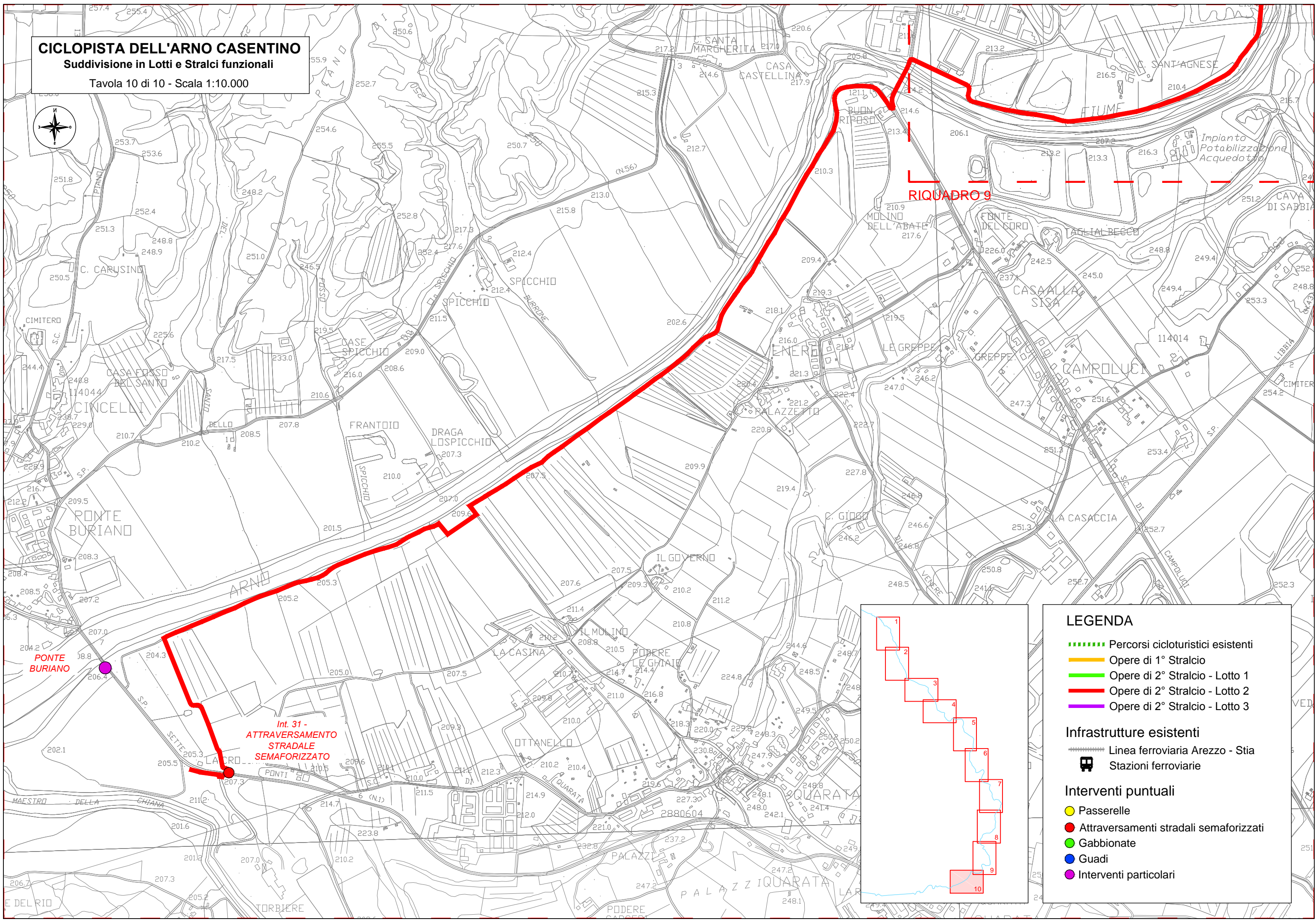
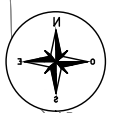
Infrastrutture esistenti

- Linea ferroviaria Arezzo - Stia
- Stazioni ferroviarie

Interventi puntuali

- Passerelle
- Attraversamenti stradali semaforizzati
- Gabbionate
- Guadi
- Interventi particolari

CICLOPISTA DELL'ARNO CASENTINO
 Suddivisione in Lotti e Stralci funzionali
 Tavola 10 di 10 - Scala 1:10.000



LEGENDA

- ▬▬▬▬▬ Percorsi cicloturistici esistenti
- ▬▬▬▬▬ Opere di 1° Stralcio
- ▬▬▬▬▬ Opere di 2° Stralcio - Lotto 1
- ▬▬▬▬▬ Opere di 2° Stralcio - Lotto 2
- ▬▬▬▬▬ Opere di 2° Stralcio - Lotto 3

Infrastrutture esistenti

- Linea ferroviaria Arezzo - Stia
- Stazioni ferroviarie

Interventi puntuali

- Passerelle
- Attraversamenti stradali semaforizzati
- Gabbionate
- Guadi
- Interventi particolari