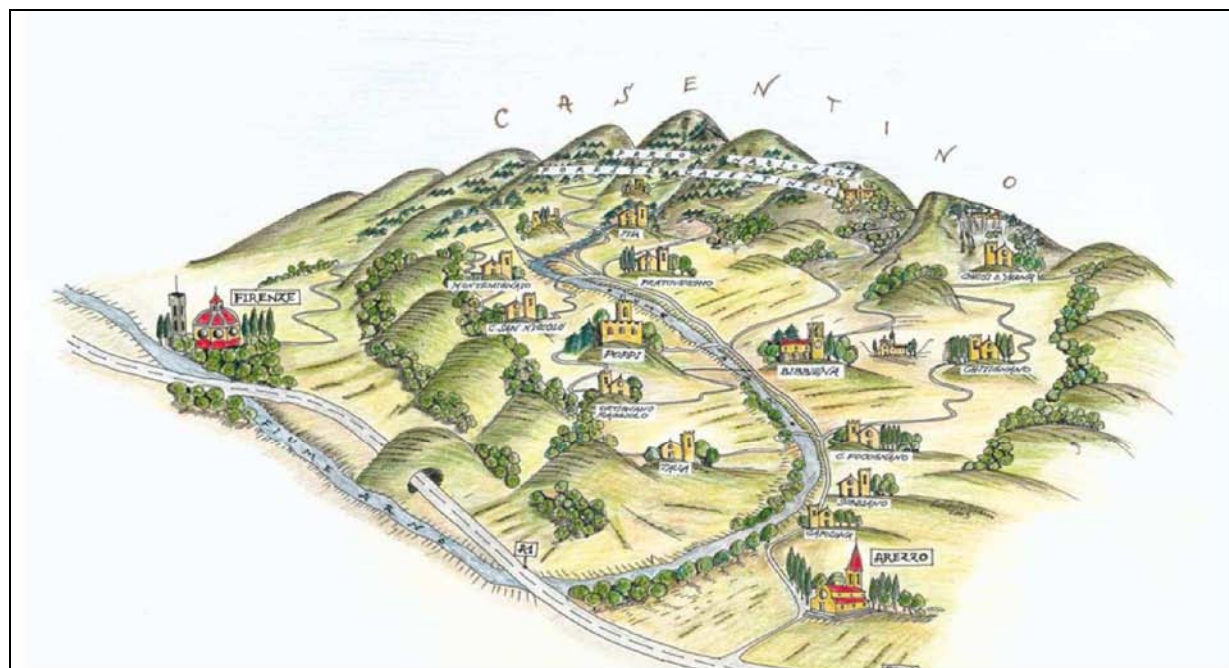


# UNIONE DEI COMUNI MONTANI DEL CASENTINO



AREA TECNICA Via Roma, 203 - 52014 Ponte a Poppi (AR)

## SISTEMA INTEGRATO DEI PERCORSI CICLABILI DELL'ARNO E DEL SENTIERO DELLA BONIFICA - TRATTO FIUME ARNO CASENTINO 2° STRALCIO - LOTTO 3



### PROGETTO DEFINITIVO

Allegato n°

**C**

DOCUMENTAZIONE FOTOGRAFICA

RTP:



Via D. TURAZZA, 48/D - 35128 PADOVA  
Tel. 049/8715216 - Fax 049/8079157  
email: esseia@esseia.it - pec: esseia@pec.it

**SIA Studio Ingegneria & Architettura**



35128 PADOVA Via D. Turazza, 48 scala D. int. 5-6  
Tel. 049/8715216- Fax 049/8079157 E-mail siaing@tin.it  
31015 CONEGLIANO (TV) Corte delle Rose, 68  
Tel. 0438/411745- Fax 0438/24678 E-mail siaprog@tin.it

Progettazione:



Ing. CRISTIAN CONCOLLATO

Coordinamento della progettazione:



Ing. DANILLO TOMASELLA

Pratica:

**P027-2020\_DEF**

File:

P027-2020\_DEF\_C-00

Revisione:

00

Data:

APRILE 2020

Revisione:

Data:

Operatore:

Ing. CRISTIAN CONCOLLATO

Verificato:

Ing. DANILLO TOMASELLA

Approvato:

Ing. DANILLO TOMASELLA

Responsabile del Procedimento:

Ing. MAURO CASASOLE

**UNIONE DEI COMUNI MONTANI DEL CASENTINO**



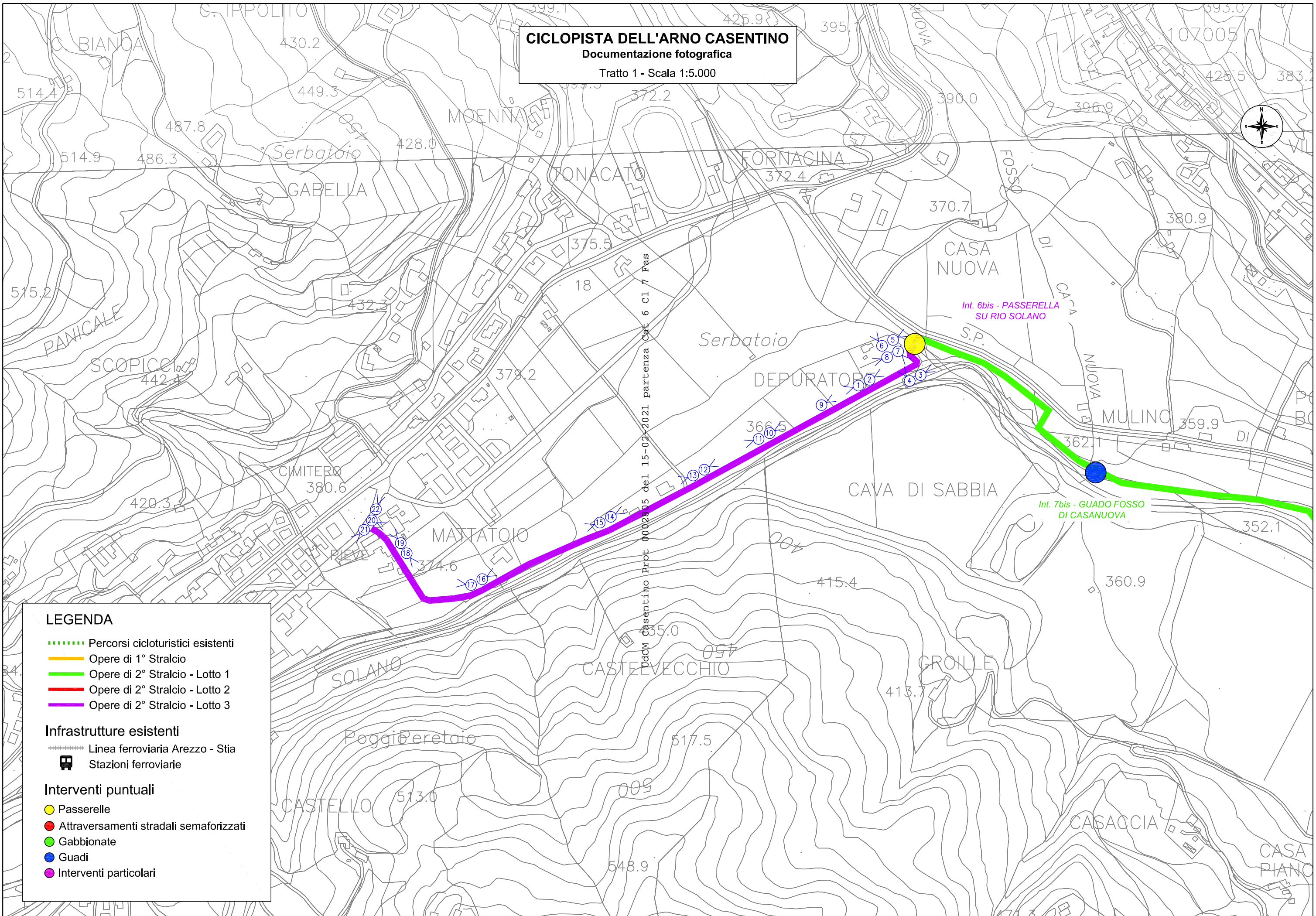
**PROGETTO DEFINITIVO**

**SISTEMA INTEGRATO DEI PERCORSI CICLABILI  
DELL'ARNO E DEL SENTIERO DELLA BONIFICA  
TRATTO FIUME ARNO CASENTINO**

**2° STRALCIO – LOTTO 3**

***DOCUMENTAZIONE FOTOGRAFICA***  
***Tratto 1 presso Strada in Casentino***

**CICLOPISTA DELL'ARNO CASENTINO**  
Documentazione fotografica  
Tratto 1 - Scala 1:5.000



UDCM Casentino Prot. 0002805 del 15-02-2021 partenza Cat 6 Cl 7 Fas

**LEGENDA**

- Percorsi cicloturistici esistenti
- Opere di 1° Stralcio
- Opere di 2° Stralcio - Lotto 1
- Opere di 2° Stralcio - Lotto 2
- Opere di 2° Stralcio - Lotto 3

**Infrastrutture esistenti**

- Linea ferroviaria Arezzo - Stia
- Stazioni ferroviarie

**Interventi puntuali**

- Passerelle
- Attraversamenti stradali semaforizzati
- Gabbionate
- Guadi
- Interventi particolari

**TRATTO 1 - PRESSO STRADA IN CASENTINO**



FOTO N. 1



FOTO N. 2



FOTO N. 3



FOTO N. 4



FOTO N. 5



FOTO N. 6



FOTO N. 7



FOTO N. 8



FOTO N. 9



FOTO N. 10



FOTO N. 11



FOTO N. 12



FOTO N. 13



FOTO N. 14



FOTO N. 15



FOTO N. 16



FOTO N. 17



FOTO N. 18



FOTO N. 19



FOTO N. 20



FOTO N. 21



FOTO N. 22

**UNIONE DEI COMUNI MONTANI DEL CASENTINO**

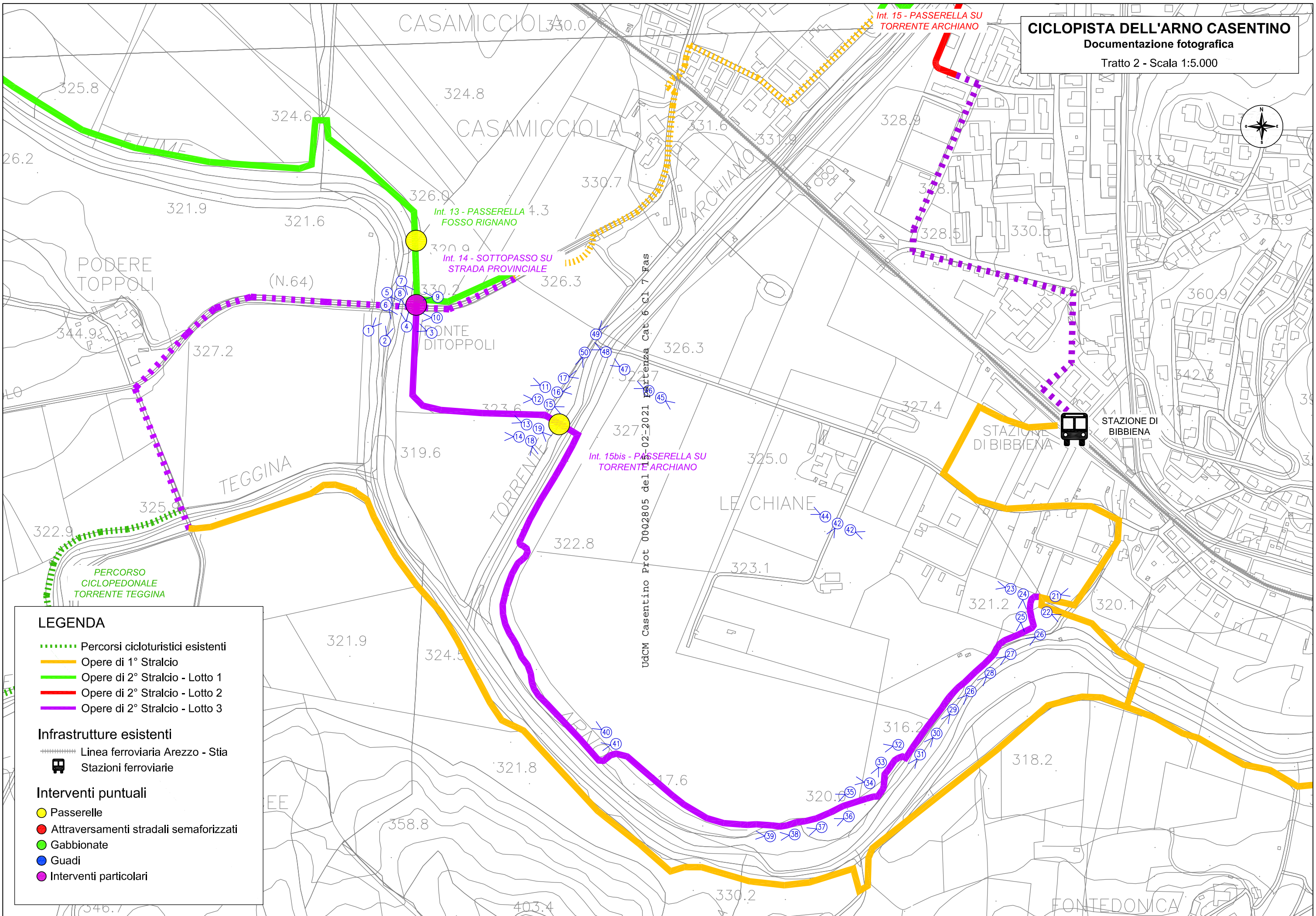


**PROGETTO DEFINITIVO**

**SISTEMA INTEGRATO DEI PERCORSI CICLABILI  
DELL'ARNO E DEL SENTIERO DELLA BONIFICA  
TRATTO FIUME ARNO CASENTINO  
2° STRALCIO – LOTTO 3**

***DOCUMENTAZIONE FOTOGRAFICA***  
***Tratto 2 in Comune di Bibbiena***





**LEGENDA**

- ⋯ Percorsi cicloturistici esistenti
- Opere di 1° Stralcio
- Opere di 2° Stralcio - Lotto 1
- Opere di 2° Stralcio - Lotto 2
- Opere di 2° Stralcio - Lotto 3

**Infrastrutture esistenti**

- Linea ferroviaria Arezzo - Stia
- Stazioni ferroviarie

**Interventi puntuali**

- Passerelle
- Attraversamenti stradali semaforizzati
- Gabbionate
- Guadi
- Interventi particolari

**TRATTO 2 - PRESSO PONTE DI TOPPOLI**



FOTO N. 1



FOTO N. 2



FOTO N. 3



FOTO N. 4



FOTO N. 5



FOTO N. 6



FOTO N. 7



FOTO N. 8



FOTO N. 9



FOTO N. 10

**TRATTO 2 - PRESSO PASSERELLA SU TORRENTE ARCHIANO**



FOTO N. 11



FOTO N. 12



FOTO N. 13



FOTO N. 14



FOTO N. 15

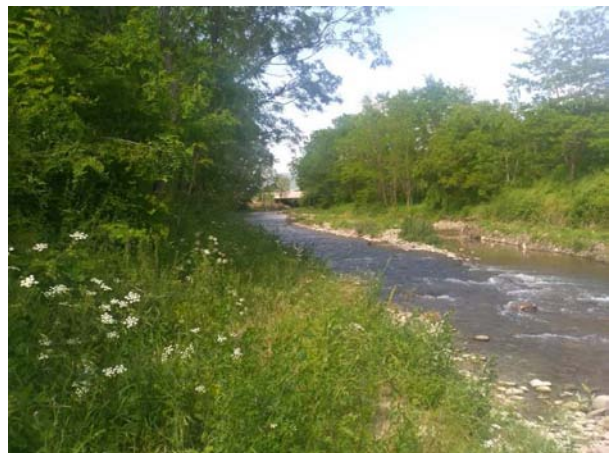


FOTO N. 16



FOTO N. 17



FOTO N. 18



FOTO N. 19



FOTO N. 20

**TRATTO 2 – LUNGO TORRENTE ARNO**



FOTO N. 21



FOTO N. 22



FOTO N. 23



FOTO N. 24



FOTO N. 25



FOTO N. 26



FOTO N. 27



FOTO N. 28



FOTO N. 29



FOTO N. 30



FOTO N. 31



FOTO N. 32



FOTO N. 33



FOTO N. 34



FOTO N. 35



FOTO N. 36



FOTO N. 37

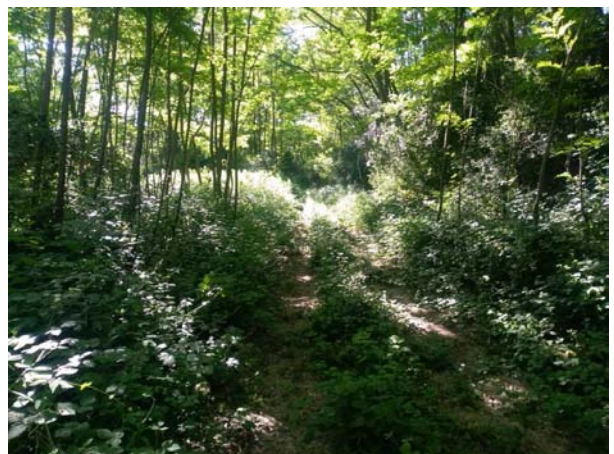


FOTO N. 38





FOTO N. 39



FOTO N. 40



FOTO N. 41



FOTO N. 42



FOTO N. 43

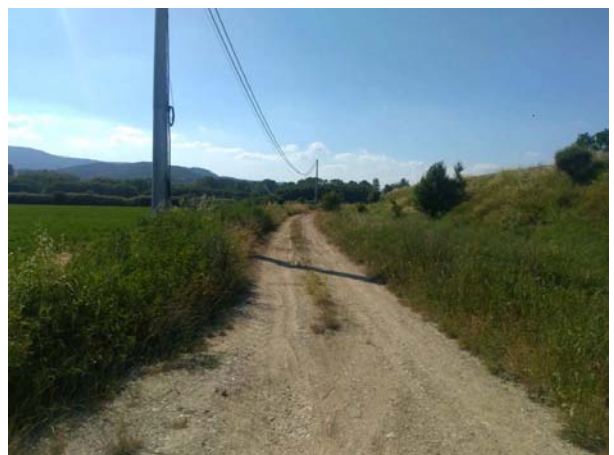


FOTO N. 44



FOTO N. 45



FOTO N. 46



FOTO N. 47



FOTO N. 48



FOTO N. 49

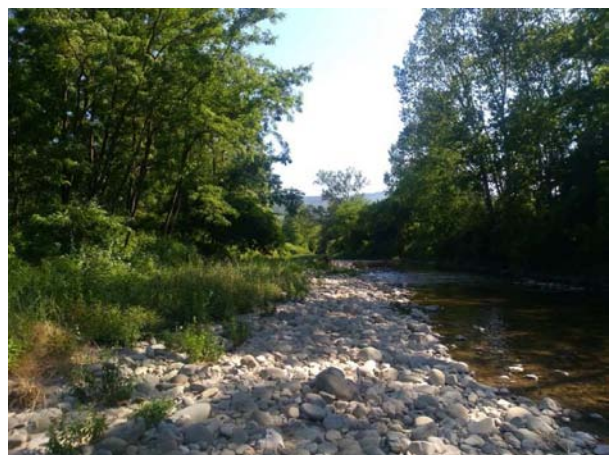


FOTO N. 50

**UNIONE DEI COMUNI MONTANI DEL CASENTINO**



**PROGETTO DEFINITIVO**

**SISTEMA INTEGRATO DEI PERCORSI CICLABILI  
DELL'ARNO E DEL SENTIERO DELLA BONIFICA  
TRATTO FIUME ARNO CASENTINO**

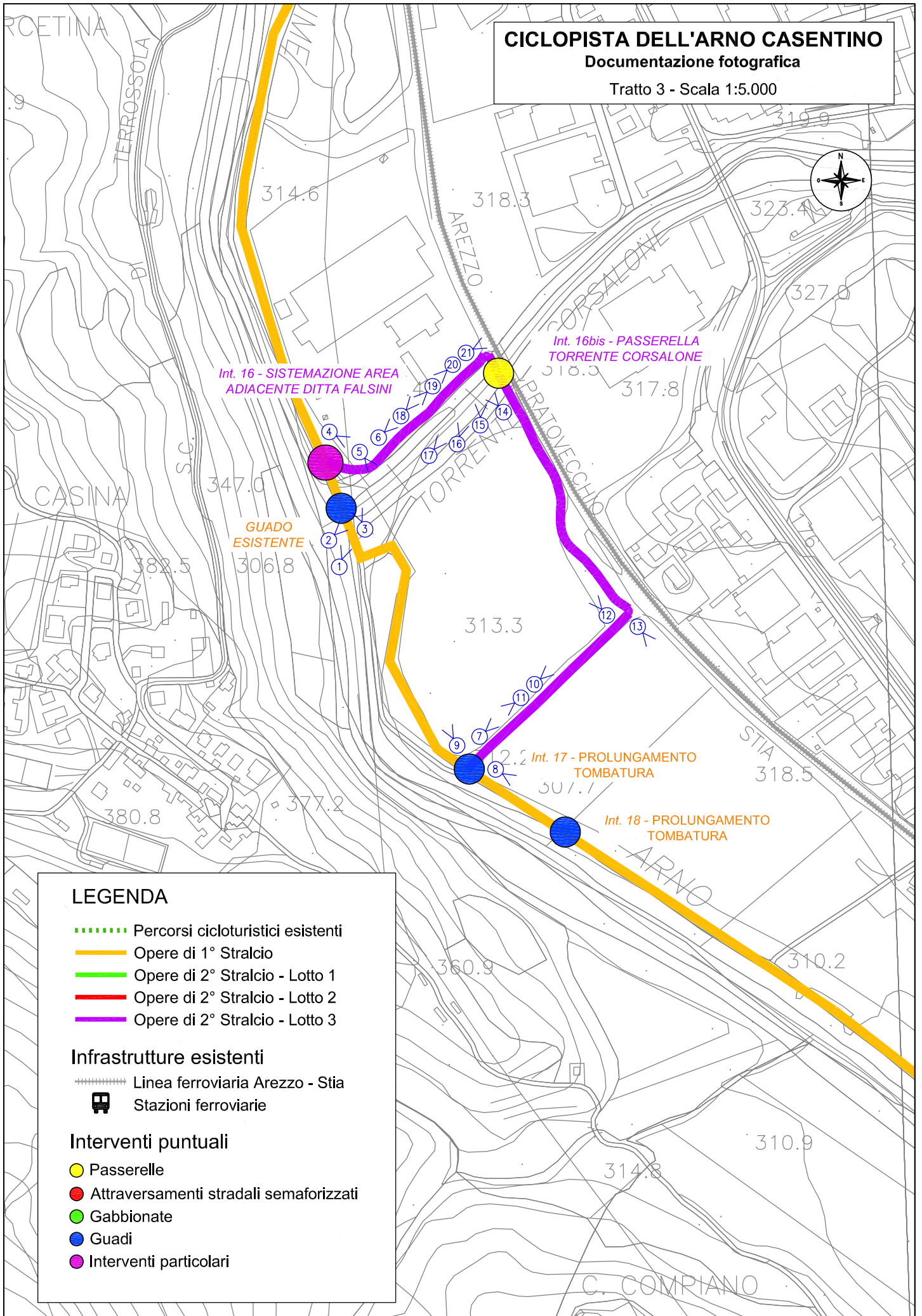
**2° STRALCIO – LOTTO 3**

***DOCUMENTAZIONE FOTOGRAFICA***  
***Tratto 3 presso Corsalone***

# CICLOPISTA DELL'ARNO CASENTINO

Documentazione fotografica

Tratto 3 - Scala 1:5.000



## LEGENDA

- ..... Percorsi cicloturistici esistenti
- Opere di 1° Stralcio
- Opere di 2° Stralcio - Lotto 1
- Opere di 2° Stralcio - Lotto 2
- Opere di 2° Stralcio - Lotto 3

## Infrastrutture esistenti

- Linea ferroviaria Arezzo - Stia
- 🚂 Stazioni ferroviarie

## Interventi puntuali

- Passerelle
- Attraversamenti stradali semaforizzati
- Gabbionate
- Guadi
- Interventi particolari

**TRATTO 3 - PRESSO CORSALONE IN COMUNE DI CHIUSI DELLA VERNA**



FOTO N. 1



FOTO N. 2



FOTO N. 3



FOTO N. 4



FOTO N. 5



FOTO N. 6



FOTO N. 7



FOTO N. 8



FOTO N. 9



FOTO N. 10



FOTO N. 11



FOTO N. 12



FOTO N. 13



FOTO N. 14



FOTO N. 15



FOTO N. 16



FOTO N. 17



FOTO N. 18



FOTO N. 19



FOTO N. 20



FOTO N. 21



**UNIONE DEI COMUNI MONTANI DEL CASENTINO**



**PROGETTO DEFINITIVO**

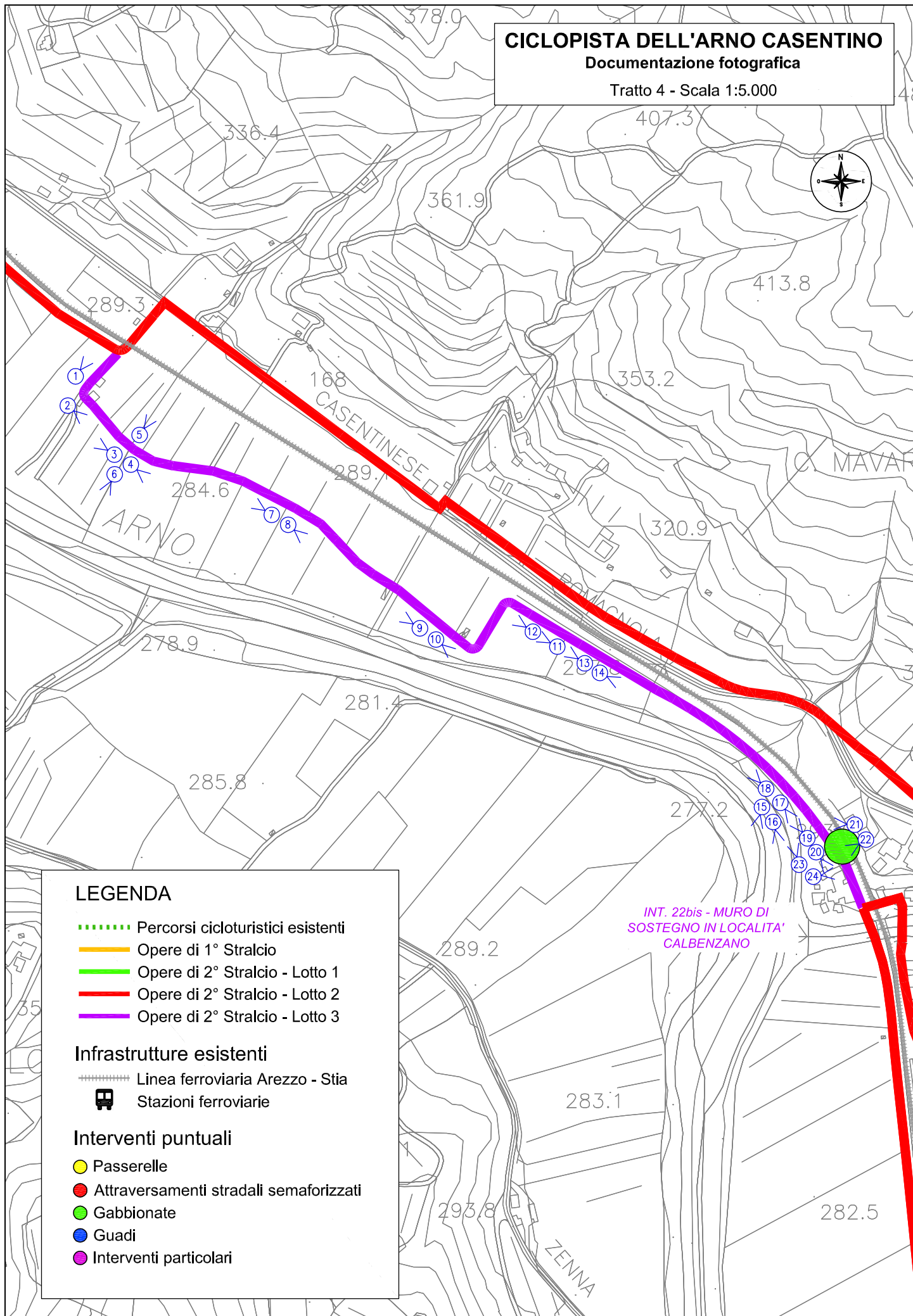
**SISTEMA INTEGRATO DEI PERCORSI CICLABILI  
DELL'ARNO E DEL SENTIERO DELLA BONIFICA  
TRATTO FIUME ARNO CASENTINO  
2° STRALCIO – LOTTO 3**

***DOCUMENTAZIONE FOTOGRAFICA***  
***Tratto 4 in località Calbenzano***

# CICLOPISTA DELL'ARNO CASENTINO

Documentazione fotografica

Tratto 4 - Scala 1:5.000



## LEGENDA

- ..... Percorsi cicloturistici esistenti
- Opere di 1° Stralcio
- Opere di 2° Stralcio - Lotto 1
- Opere di 2° Stralcio - Lotto 2
- Opere di 2° Stralcio - Lotto 3

## Infrastrutture esistenti

- Linea ferroviaria Arezzo - Stia
- Stazioni ferroviarie

## Interventi puntuali

- Passerelle
- Attraversamenti stradali semaforizzati
- Gabbionate
- Guadi
- Interventi particolari

INT. 22bis - MURO DI SOSTEGNO IN LOCALITA' CALBENZANO

**TRATTO 4 - PRESSO CALBENZANO IN COMUNE DI SUBBIANO**



FOTO N. 1



FOTO N. 2



FOTO N. 3



FOTO N. 4



FOTO N. 5



FOTO N. 6



FOTO N. 7



FOTO N. 8



FOTO N. 9



FOTO N. 10



FOTO N. 11



FOTO N. 12



FOTO N. 13



FOTO N. 14



FOTO N. 15



FOTO N. 16



FOTO N. 17



FOTO N. 18



FOTO N. 19



FOTO N. 20



FOTO N. 21



FOTO N. 22



FOTO N. 23



FOTO N. 24

**UNIONE DEI COMUNI MONTANI DEL CASENTINO**



**PROGETTO DEFINITIVO**

**SISTEMA INTEGRATO DEI PERCORSI CICLABILI  
DELL'ARNO E DEL SENTIERO DELLA BONIFICA  
TRATTO FIUME ARNO CASENTINO**

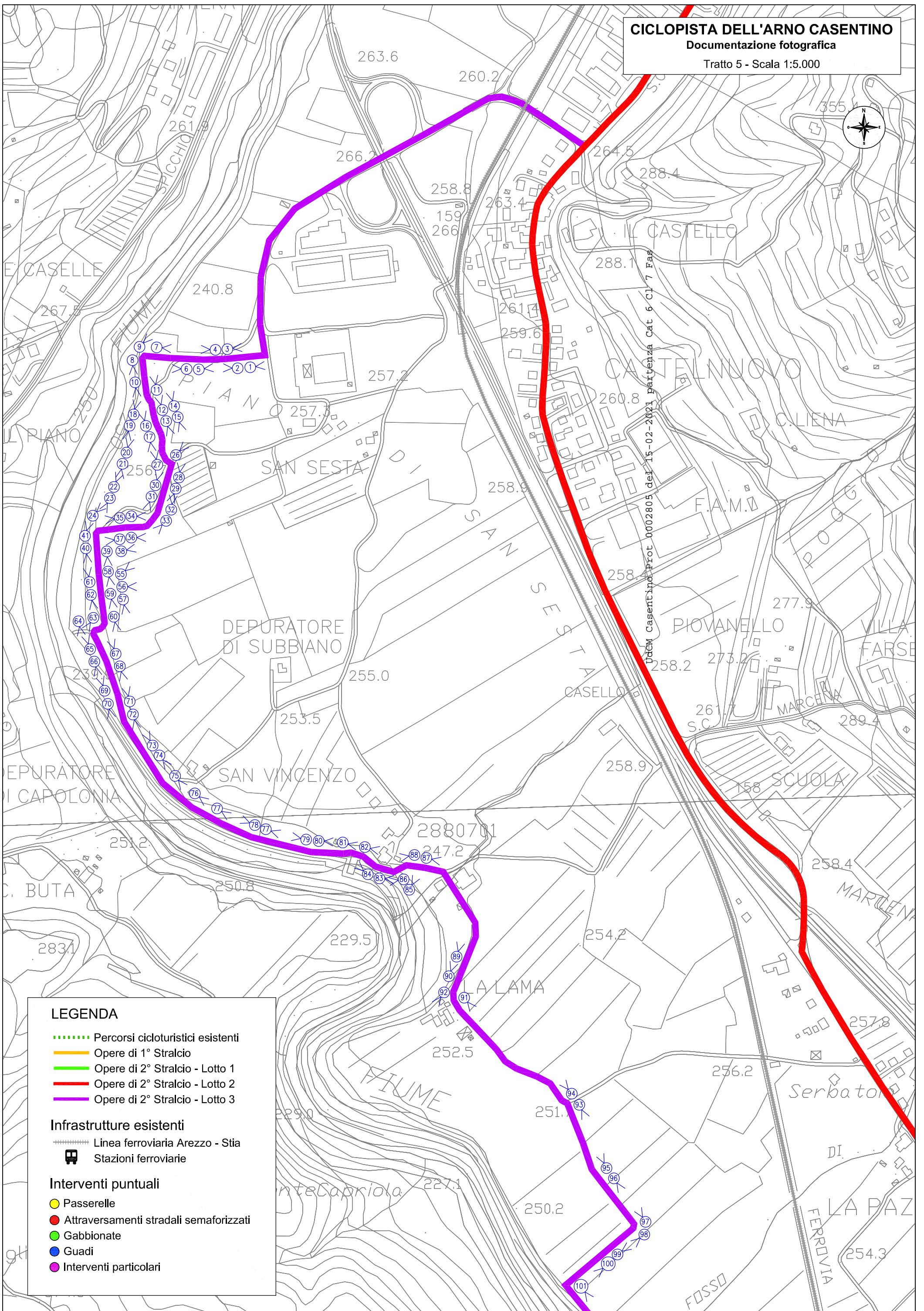
**2° STRALCIO – LOTTO 3**

***DOCUMENTAZIONE FOTOGRAFICA***  
***Tratto 5 tra Castelnuovo in Comune di Subbiano e***  
***Giovi in Comune di Arezzo***

# CICLOPISTA DELL'ARNO CASENTINO

Documentazione fotografica

Tratto 5 - Scala 1:5.000



UDM Casentino Prot. 0002805 del 15-02-2021 partenza Cat 6 Cl. 7 Fas

## LEGENDA

- ..... Percorsi cicloturistici esistenti
- Opere di 1° Stralcio
- Opere di 2° Stralcio - Lotto 1
- Opere di 2° Stralcio - Lotto 2
- Opere di 2° Stralcio - Lotto 3

## Infrastrutture esistenti

- Linea ferroviaria Arezzo - Stia
- 🚂 Stazioni ferroviarie

## Interventi puntuali

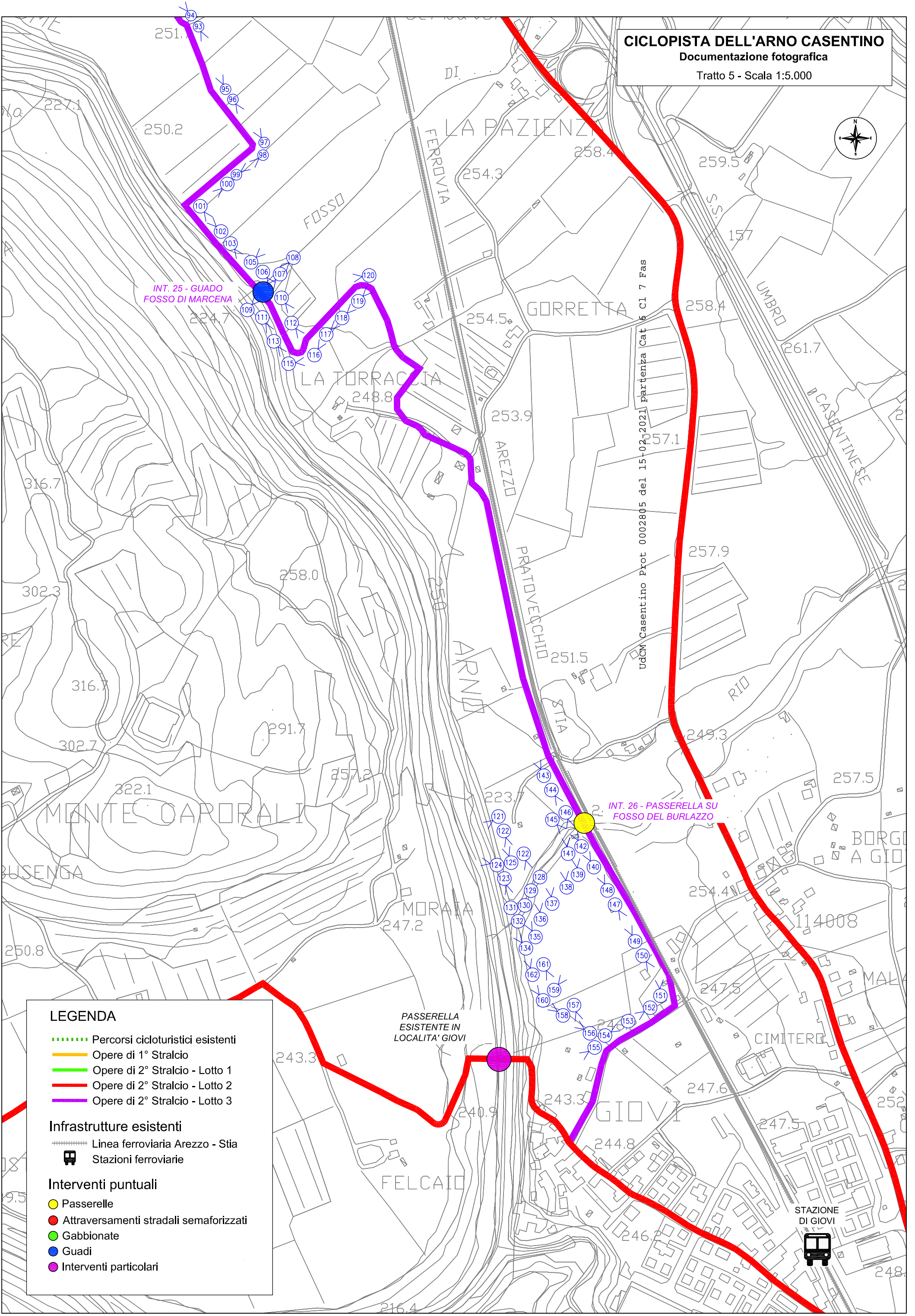
- Passerelle
- Attraversamenti stradali semaforizzati
- Gabbionate
- Guadi
- Interventi particolari



# CICLOPISTA DELL'ARNO CASENTINO

Documentazione fotografica

Tratto 5 - Scala 1:5.000



UdCM Casentino Prot 0002805 del 15-02-2021 partenza Cat 6 Cl 7 Fas

## LEGENDA

- ..... Percorsi cicloturistici esistenti
- Opere di 1° Stralcio
- Opere di 2° Stralcio - Lotto 1
- Opere di 2° Stralcio - Lotto 2
- Opere di 2° Stralcio - Lotto 3

## Infrastrutture esistenti

- Linea ferroviaria Arezzo - Stia
- 🚂 Stazioni ferroviarie

## Interventi puntuali

- Passerelle
- Attraversamenti stradali semaforizzati
- Gabbionate
- Guadi
- Interventi particolari

STAZIONE DI GIOVI



**TRATTO 5 - TRA CASTELNUOVO IN COMUNE DI SUBBIANO  
E GIOVI IN COMUNE DI AREZZO**



FOTO N. 1



FOTO N. 2



FOTO N. 3



FOTO N. 4



FOTO N. 5



FOTO N. 6



FOTO N. 7



FOTO N. 8



FOTO N. 9



FOTO N. 10



FOTO N. 11



FOTO N. 12



FOTO N. 13



FOTO N. 14



FOTO N. 15



FOTO N. 16



FOTO N. 17



FOTO N. 18



FOTO N. 19



FOTO N. 20



FOTO N. 21



FOTO N. 22



FOTO N. 23



FOTO N. 24



FOTO N. 25



FOTO N. 26



FOTO N. 27

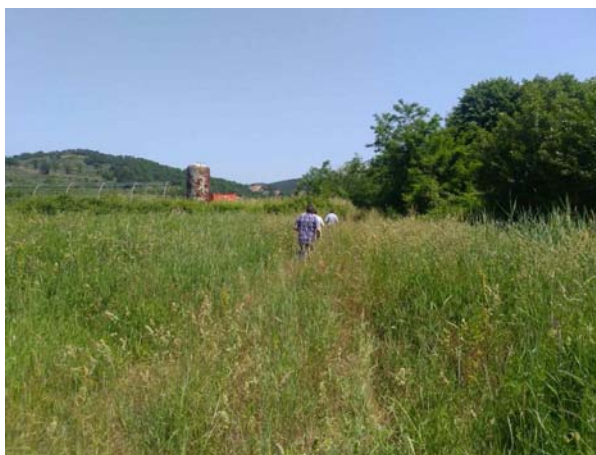


FOTO N. 28



FOTO N. 29

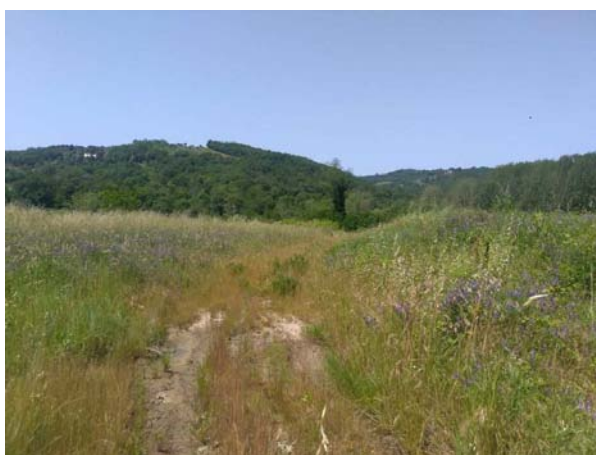


FOTO N. 30



FOTO N. 31



FOTO N. 32



FOTO N. 33



FOTO N. 34



FOTO N. 35



FOTO N. 36



FOTO N. 37



FOTO N. 38



FOTO N. 39



FOTO N. 40



FOTO N. 41



FOTO N. 42





FOTO N. 43



FOTO N. 44



FOTO N. 45



FOTO N. 46



FOTO N. 47



FOTO N. 48



FOTO N. 49



FOTO N. 50



FOTO N. 51



FOTO N. 52



FOTO N. 53



FOTO N. 54



FOTO N. 55



FOTO N. 56



FOTO N. 57



FOTO N. 58

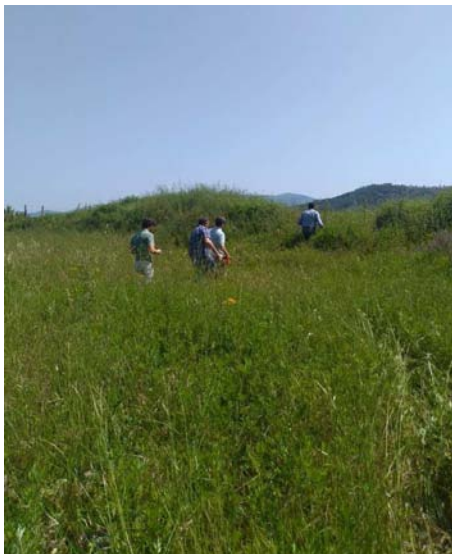


FOTO N. 59



FOTO N. 60



FOTO N. 61



FOTO N. 62



FOTO N. 63



FOTO N. 64



FOTO N. 65



FOTO N. 66

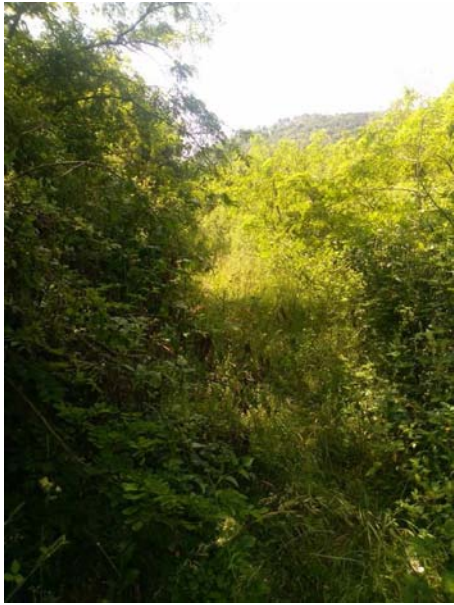


FOTO N. 67



FOTO N. 68



FOTO N. 69



FOTO N. 70



FOTO N. 71



FOTO N. 72



FOTO N. 73



FOTO N. 74



FOTO N. 75



FOTO N. 76



FOTO N. 77



FOTO N. 78



FOTO N. 79



FOTO N. 80



FOTO N. 81



FOTO N. 82



FOTO N. 83



FOTO N. 84



FOTO N. 85



FOTO N. 86



FOTO N. 87



FOTO N. 88



FOTO N. 89



FOTO N. 90





FOTO N. 91



FOTO N. 92



FOTO N. 93



FOTO N. 94



FOTO N. 95



FOTO N. 96



FOTO N. 97



FOTO N. 98



FOTO N. 99



FOTO N. 100



FOTO N. 101



FOTO N. 102



FOTO N. 103



FOTO N. 104



FOTO N. 105



FOTO N. 106



FOTO N. 107

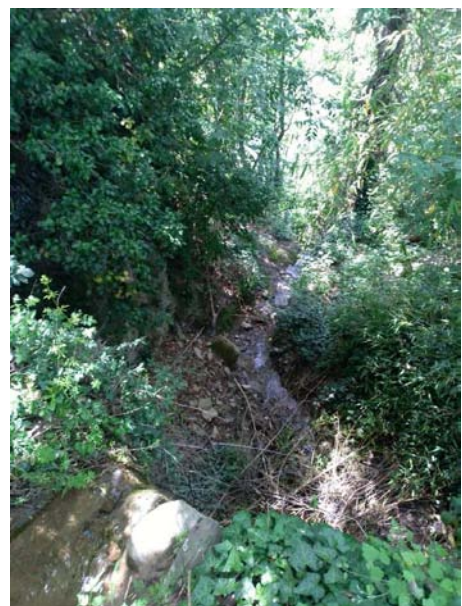


FOTO N. 108



FOTO N. 109



FOTO N. 110



FOTO N. 111



FOTO N. 112



FOTO N. 113



FOTO N. 114



FOTO N. 115



FOTO N. 116



FOTO N. 117



FOTO N. 118



FOTO N. 119



FOTO N. 120



FOTO N. 121



FOTO N. 122



FOTO N. 123



FOTO N. 124



FOTO N. 125



FOTO N. 126



FOTO N. 127



FOTO N. 128



FOTO N. 129



FOTO N. 130

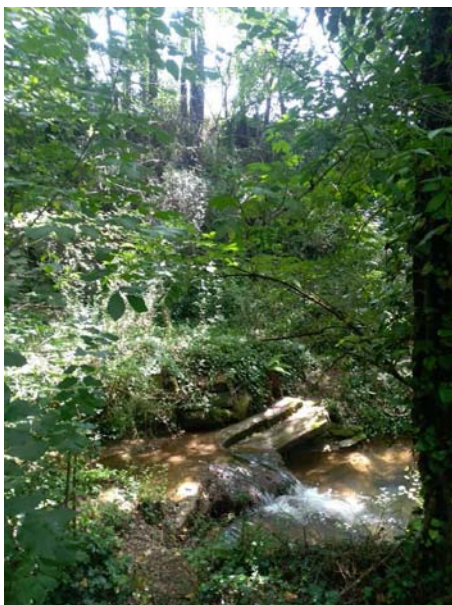


FOTO N. 131

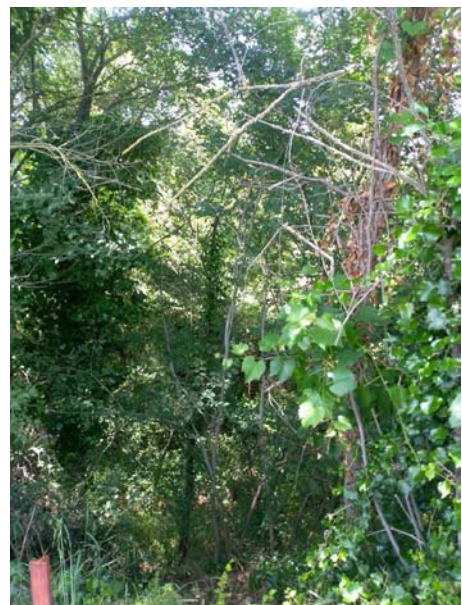


FOTO N. 132



FOTO N. 133



FOTO N. 134



FOTO N. 135



FOTO N. 136



FOTO N. 137



FOTO N. 138





FOTO N. 139



FOTO N. 140



FOTO N. 141



FOTO N. 142



FOTO N. 143



FOTO N. 144



FOTO N. 145



FOTO N. 146



FOTO N. 147



FOTO N. 148



FOTO N. 149



FOTO N. 150



FOTO N. 151



FOTO N. 152



FOTO N. 153



FOTO N. 154



FOTO N. 155



FOTO N. 156



FOTO N. 157



FOTO N. 158



FOTO N. 159



FOTO N. 160



FOTO N. 161



FOTO N. 162