

INDICE GENERALE DEI PREZZI AL CONSUMO PER LE FAMIGLIE DI OPERAI E IMPIEGATI (FOI *senza tabacchi*)

NAZIONALE

Base 1995=100

Anno	Gen	Feb	Mar	Apr	Mag	Giù	Lug	Ago	Set	Ott	Nov	Dic	Media
1996	102,4	102,7	103,0	103,6	104,0	104,2	104,0	104,1	104,4	104,5	104,8	104,9	103,9
1997	105,1	105,2	105,3	105,4	105,7	105,7	105,7	105,7	105,9	106,2	106,5	106,5	105,7
1998	106,8	107,1	107,1	107,3	107,5	107,6	107,6	107,7	107,8	108,0	108,1	108,1	107,6
1999	108,2	108,4	108,6	109,0	109,2	109,2	109,4	109,4	109,7	109,9	110,3	110,4	109,3
2000	110,5	111,0	111,3	111,4	111,7	112,1	112,3	112,3	112,5	112,8	113,3	113,4	112,1
2001	113,9	114,3	114,4	114,8	115,1	115,3	115,3	115,3	115,4	115,7	115,9	116,0	115,1
2002	116,5	116,9	117,2	117,5	117,7	117,9	118,0	118,2	118,4	118,7	119,0	119,1	117,9
2003	119,6	119,8	120,2	120,4	120,5	120,6	120,9	121,1	121,4	121,5	121,8	121,8	120,8
2004	122,0	122,4	122,5	122,8	123,0	123,3	123,4	123,6	123,6	123,6	123,9	123,9	123,2
2005	123,9	124,3	124,5	124,9	125,1	125,3	125,6	125,8	125,9	126,1	126,1	126,3	125,3
2006	126,6	126,9	127,1	127,4	127,8	127,9	128,2	128,4	128,4	128,2	128,3	128,4	127,8
2007	128,5	128,8	129,0	129,2	129,6	129,9	130,2	130,4	130,4	130,8	131,3	131,8	130,0
2008	132,2	132,5	133,2	133,5	134,2	134,8	135,4	135,5	135,2	135,2	134,7	134,5	134,2
2009	134,2	134,5	134,5	134,8	135,1	135,3	135,3	135,8	135,4	135,5	135,6	135,8	135,2
2010	136,0	136,2	136,5	137,0	137,1	137,1	137,6	137,9	137,5	137,8	137,9	138,4	137,3

Base 2010=100

Anno	Gen	Feb	Mar	Apr	Mag	Giù	Lug	Ago	Set	Ott	Nov	Dic	Media
2011	101,2	101,5	101,9	102,4	102,5	102,6	102,9	103,2	103,2	103,6	103,7	104,0	102,7
2012	104,4	104,8	105,2	105,7	105,6	105,8	105,9	106,4	106,4	106,4	106,2	106,5	105,8
2013	106,7	106,7	106,9	106,9	106,9	107,1	107,2	107,6	107,2	107,1	106,8	107,1	107,0
2014	107,3	107,2	107,2	107,4	107,3	107,4	107,3	107,5	107,1	107,2	107,0	107,0	107,2
2015	106,5	106,8	107,0	107,1	107,2	107,3	107,2	107,4	107,0	107,2	107,0	107,0	107,1

Base 2015=100

Anno	Gen	Feb	Mar	Apr	Mag	Giù	Lug	Ago	Set	Ott	Nov	Dic	Media
2016	99,7	99,5	99,6	99,6	99,7	99,9	100,0	100,2	100,0	100,0	100,0	100,3	99,9
2017	100,6	101,0	101,0	101,3	101,1	101,0	101,0	101,4	101,1	100,9	100,8	101,1	101,0
2018	101,5	101,5	101,7	101,7	102,0	102,2	102,5	102,9	102,4	102,4	102,2	102,1	102,1
2019	102,2	102,3	102,5	102,6	102,7	102,7	102,7						102,5

AREZZO

Base 1995=100

Anno	Gen	Feb	Mar	Apr	Mag	Giù	Lug	Ago	Set	Ott	Nov	Dic	Media
1996	102,5	102,8	102,9	103,5	103,9	104,1	103,9	103,9	104,1	104,3	104,4	104,8	103,8
1997	105,2	105,6	105,6	105,4	105,7	105,9	106,2	106,3	106,3	106,8	106,9	106,8	106,1
1998	107,4	108,0	108,0	108,4	108,5	108,5	108,6	108,8	108,8	108,8	109,0	108,8	108,5
1999	109,1	109,3	109,6	109,8	110,2	110,1	110,3	110,5	110,8	111,0	111,1	111,3	110,3
2000	111,7	112,2	112,4	112,5	113,6	114,0	114,0	114,1	114,4	114,8	115,4	115,5	113,7
2001	116,3	116,9	117,0	117,2	117,9	118,0	118,0	118,0	118,0	118,4	118,6	118,6	117,7
2002	119,4	119,9	120,1	120,6	120,5	120,5	120,7	120,9	120,9	121,0	121,1	121,2	120,6
2003	121,6	121,8	122,2	122,2	122,3	122,3	122,4	122,7	122,9	122,9	122,9	122,9	122,4
2004	123,3	123,5	123,6	123,9	124,1	124,4	124,5	124,6	124,5	124,5	124,4	124,4	124,1
2005	124,4	124,9	125,1	125,4	125,6	125,6	126,0	126,0	126,1	126,3	126,3	126,3	125,7
2006	126,6	126,8	126,8	127,3	127,6	127,8	128,2	128,6	128,3	127,8	127,9	128,1	127,7
2007	128,3	128,5	128,6	128,8	129,2	129,3	129,5	129,7	129,5	129,9	130,4	130,8	129,4
2008	131,4	131,7	132,4	132,6	133,4	134,3	135,0	135,1	134,5	134,7	134,1	133,8	133,6
2009	133,7	134,0	133,9	134,2	134,5	134,7	134,8	135,2	135,1	134,9	135,1	135,4	134,6
2010	135,9	136,1	136,4	136,8	136,9	136,8	137,2	137,6	137,2	137,3	137,5	137,8	137,0

Base 2010=100

Anno	Gen	Feb	Mar	Apr	Mag	Giù	Lug	Ago	Set	Ott	Nov	Dic	Media
2011	101,0	101,1	101,4	102,0	102,2	102,3	102,8	103,1	103,0	103,4	103,5	103,9	102,5
2012	104,3	104,8	105,1	105,6	105,7	105,9	105,9	106,5	106,5	106,3	106,2	106,4	105,8
2013	106,7	106,8	107,0	106,9	107,1	107,3	107,3	107,6	107,2	106,9	106,7	107,1	107,1
2014	107,2	107,0	107,1	107,1	107,2	107,3	107,2	107,4	106,8	107,0	106,8	106,7	107,1
2015	106,4	106,6	106,7	106,8	107,1	107,2	107,2	107,3	106,9	107,0	106,8	106,9	106,9

Base 2015=100

Anno	Gen	Feb	Mar	Apr	Mag	Giù	Lug	Ago	Set	Ott	Nov	Dic	Media
2016	99,9	100,0	100,1	99,8	100,1	100,2	100,3	100,4	100,3	100,2	100,2	100,5	100,2
2017	100,7	101,1	101,1	101,3	101,2	101,2	101,3	101,7	101,5	101,3	101,3	101,7	101,3
2018	102,3	102,3	102,3	102,3	102,8	102,8	103,0	103,5	102,8	102,7	102,7	102,8	102,7
2019	102,7	102,7	102,9	103,0	103,1	103,2	103,1						103,0

Esempio di calcolo tra due periodi con indici della stessa base:

$(\text{Indice recente} / \text{Indice precedente}) \times 100 - 100 = \text{variazione } \%$

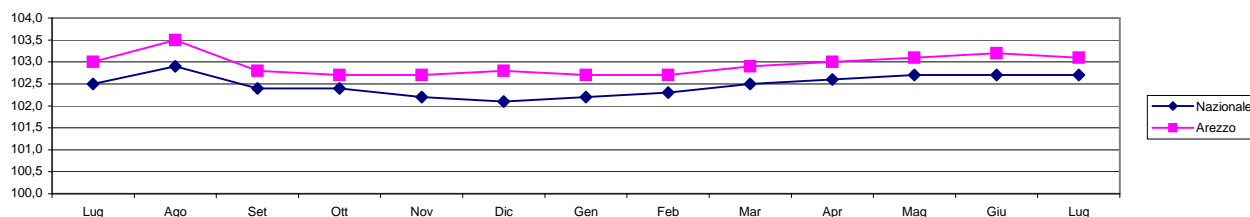
es. indici nazionali: gen 2015 / gen 2014 : $(106,5 / 107,3 \times 100) - 100 = -0,7\%$

Esempio di calcolo tra due periodi con indici aventi base diversa:

$(\text{Indice recente} \times \text{coeff.nte di raccordo} / \text{Indice precedente}) \times 100 - 100 = \text{variazione } \%$

es. indici arezzo: gen 2016 / gen 2015 : $(99,9 \times 1,069 / 106,4 \times 100) - 100 = 0,4\%$

Confronto indice FOI (senza tabacchi) anno 2018 - 2019



Elaborazione su dati ISTAT