

**REFERENDUM COSTITUZIONALE DEL 25/26 GIUGNO 2006**  
**MODIFICHE ALLA PARTE II DELLA COSTITUZIONE**  
**RIASSUNTO FINALE**

---

---

Elettori aventi diritto al voto:

MASCHI:	35948	FEMMINE:	40099	TOTALE:	76047
---------	-------	----------	-------	---------	-------

Votanti:

MASCHI:	22344	FEMMINE:	22814	TOTALE:	45158
---------	-------	----------	-------	---------	-------

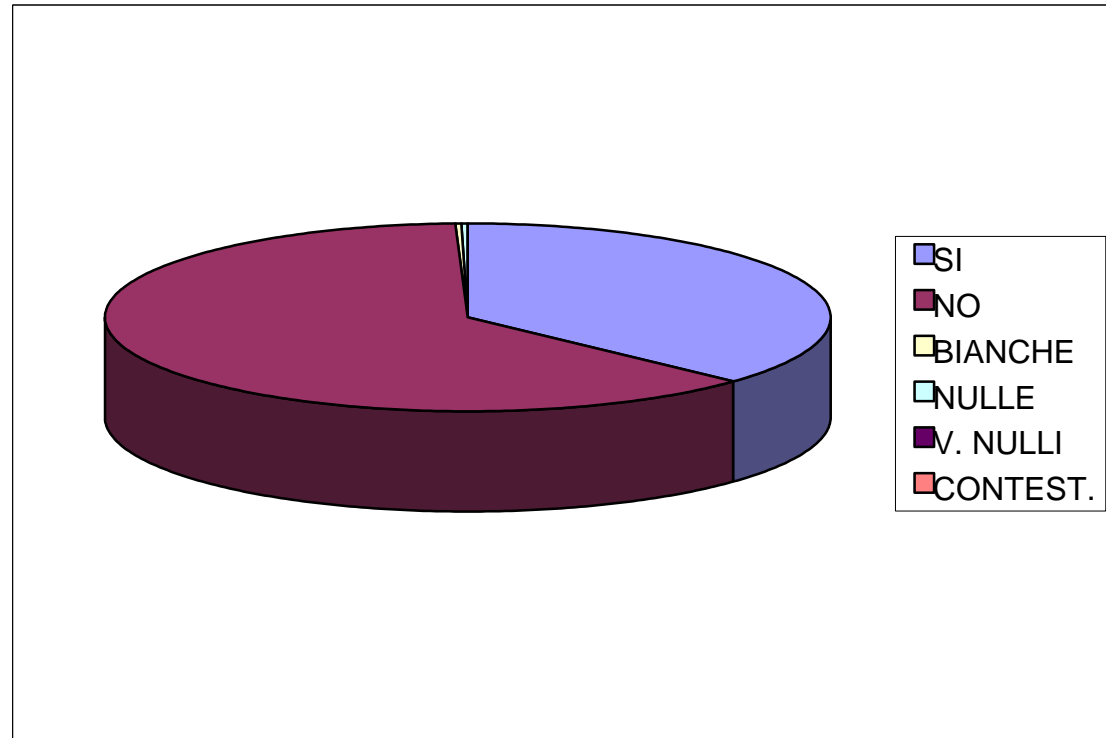
Voti Espresi:

SI	16671	NO	28179
----	-------	----	-------

BIANCHE	135	NULLE	160	V. NULLE	13	CONTEST.	0
---------	-----	-------	-----	----------	----	----------	---

**REFERENDUM COSTITUZIONALE DEL 25/26 GIUGNO 2006  
MODIFICHE ALLA PARTE II DELLA COSTITUZIONE**

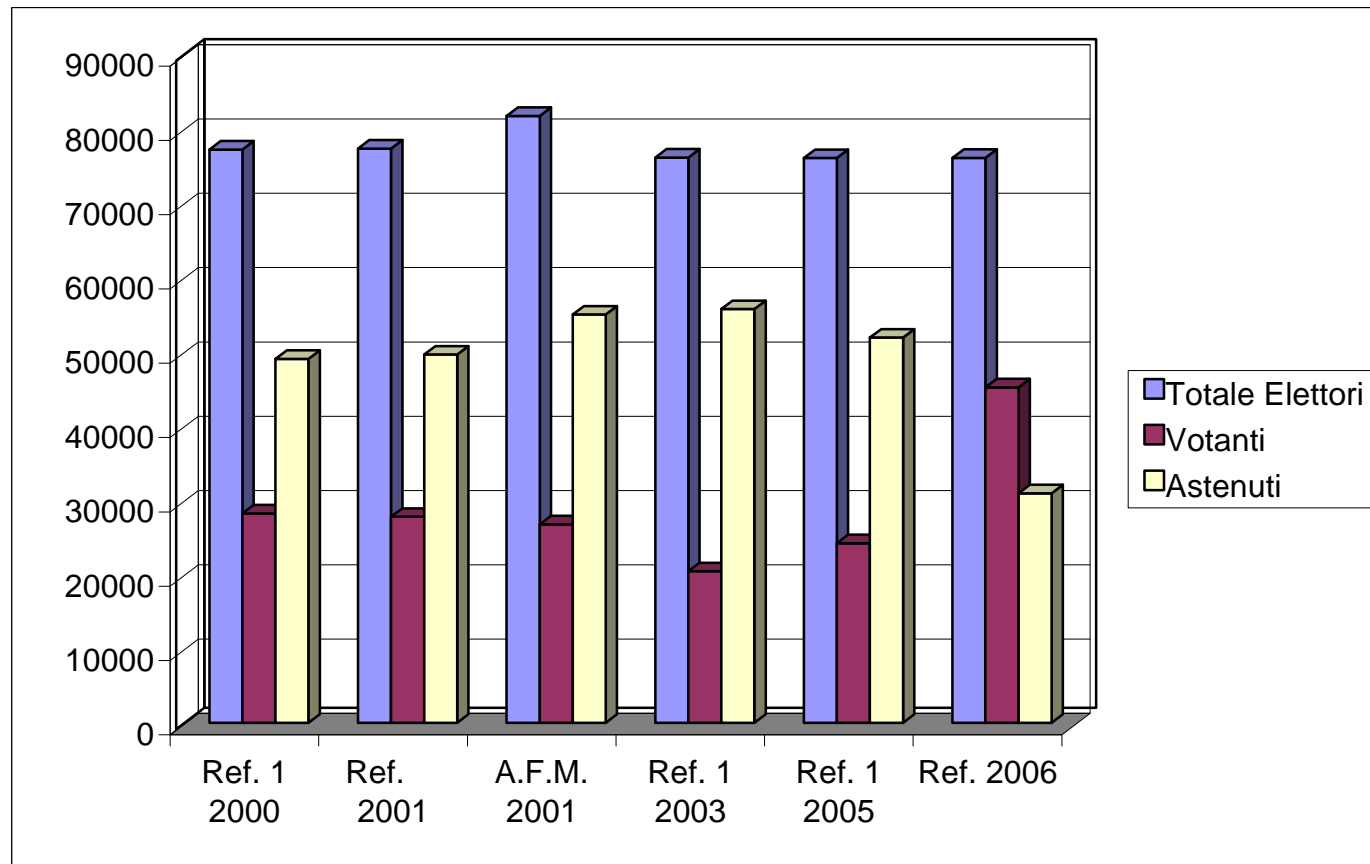
SI	16671
NO	28179
BIANCHE	135
NULLE	160
V. NULLI	13
CONTEST.	0



## REFERENDUM COSTITUZIONALE DEL 25/26 GIUGNO 2006

### MODIFICA ALLA PARTE II DELLA COSTITUZIONE

TOTALE ELETTORI CHE HANNO DIRITTO AL VOTO, VOTANTI E ASTENUTI AI REFERENDUM DAL 1999 AL 2006



# REFERENDUM COSTITUZIONALE DEL 25/26 GIUGNO 2006

## SEGGI

<b>Sezione</b>	<b>Indirizzo</b>	<b>Tipo Scuola</b>	<b>Locali</b>	<b>CircNe</b>	<b>ColProv</b>
0001	P.TTA DEL PRATICINO	TRIBUNALE	AULA	0004	0001
0002	VIA PELLICCERIA, N.23	EX SCUOLA MATERNA	AULE	0004	0001
0003	VIA MONTETINI, N.10	AUDITORIUM	SALA	0002	0001
0004	VIA A.SANSOVINO, 1	SCUOLA ELEMENTARE "PIO BORRI"	AULE	0004	0002
0005	VIA A.SANSOVINO, 1	SCUOLA ELEMENTARE "PIO BORRI"	AULE	0004	0002
0006	VIA PORTA BUIA, 4	SCUOLA ELEMENTARE "GAMURRINI"	AULE	0002	0005
0007	VIA PORTA BUIA, 4	SCUOLA ELEMENTARE "GAMURRINI"	AULE	0002	0005
0008	VIA PORTA BUIA, 4	SCUOLA ELEMENTARE "GAMURRINI"	AULE	0002	0005
0009	VIA F.LIPPI	I.T.I.S.	AULE	0002	0004
0010	VIA MASACCIO, 6	SCUOLA ELEMENTARE "MASACCIO"	AULE	0003	0003
0011	VIA MASACCIO, 6	SCUOLA ELEMENTARE "MASACCIO"	AULE	0003	0003
0012	VIA MASACCIO, 6	SCUOLA ELEMENTARE "MASACCIO"	AULE	0003	0003
0013	VIA MASACCIO, 6	SCUOLA ELEMENTARE "MASACCIO"	AULE	0003	0003
0014	VIA MONTE CERVINO, 3	SCUOLA ELEMENTARE "MONTE BIANCO"	AULE	0002	0005
0015	VIA MONTE CERVINO, 3	SCUOLA ELEMENTARE "MONTE BIANCO"	AULE	0002	0005
0016	VIA FIORENTINA, 177	SCUOLA ELEMENTARE DELL'ORCIOLAIA	AULE	0002	0006
0017	VIA FIORENTINA, 177	SCUOLA ELEMENTARE DELL'ORCIOLAIA	AULE	0002	0006
0018	VIA FIORENTINA, 177	SCUOLA ELEMENTARE DELL'ORCIOLAIA	AULE	0002	0006
0019	VIA FIORENTINA, 177	SCUOLA ELEMENTARE DELL'ORCIOLAIA	AULE	0002	0006
0020	VIA EMILIA, 10	SCUOLA MEDIA "G. VASARI"	AULE	0002	0005
0021	VIA EMILIA, 10	SCUOLA MEDIA "G. VASARI"	AULE	0002	0005
0022	VIA EMILIA, 10	SCUOLA MEDIA "G. VASARI"	AULE	0002	0005
0023	VIA P.L. DA PALESTRINA, 19	SCUOLA ELEMENTARE "L. BRUNI"	AULE	0001	0001
0024	VIA A.SANSOVINO, 1	SCUOLA ELEMENTARE "PIO BORRI"	AULE	0004	0002
0025	VIA A.SANSOVINO, 1	SCUOLA ELEMENTARE "PIO BORRI"	AULE	0004	0002
0026	VIA A.SANSOVINO, 1	SCUOLA ELEMENTARE "PIO BORRI"	AULE	0004	0002
0027	VIA G.COCCI, 40	SCUOLA ELEMENTARE "F. SEVERI"	AULE	0004	0001
0028	VIA G.COCCI, 40	SCUOLA ELEMENTARE "F. SEVERI"	AULE	0004	0001
0029	VIA G.COCCI, 40	SCUOLA ELEMENTARE "F. SEVERI"	AULE	0004	0001
0030	VIA G.SEVERI, 171	SCUOLA ELEMENTARE "POSITANO"	AULE	0004	0001
0031	VIA G.SEVERI, 171	SCUOLA ELEMENTARE "POSITANO"	AULE	0004	0001
0032	VIA A.TRICCA, 19	SCUOLA ELEMENTARE "A. MORO"	AULE	0004	0002
0033	VIA A.TRICCA, 19	SCUOLA ELEMENTARE "A. MORO"	AULE	0004	0002

0034	VIA A.TRICCA, 19	SCUOLA ELEMENTARE "A. MORO"	AULE	0004	0002
0035	VIA A.TRICCA, 19	SCUOLA ELEMENTARE "A. MORO"	AULE	0004	0002
0036	VIA A.TRICCA, 19	SCUOLA ELEMENTARE "A. MORO"	AULE	0004	0002
0037	VIA A.TRICCA, 19	SCUOLA ELEMENTARE "A. MORO"	AULE	0004	0002
0038	VIA GENERALE DA BORMIDA, 9	SCUOLA ELEMENTARE "SANTE TANI"	AULE	0003	0003
0039	VIA GENERALE DA BORMIDA, 9	SCUOLA ELEMENTARE "SANTE TANI"	AULE	0003	0003
0040	VIA GENERALE DA BORMIDA, 9	SCUOLA ELEMENTARE "SANTE TANI"	AULE	0003	0003
0041	VIA GENERALE DA BORMIDA, 9	SCUOLA ELEMENTARE "SANTE TANI"	AULE	0003	0003
0042	VIA GENERALE DA BORMIDA, 9	SCUOLA ELEMENTARE "SANTE TANI"	AULE	0003	0003
0043	VIA GENERALE DA BORMIDA, 9	SCUOLA ELEMENTARE "SANTE TANI"	AULE	0003	0003
0044	VIA V.ALFIERI, 22	SCUOLA ELEMENTARE "A. CURINA"	AULE	0003	0008
0045	VIA V.ALFIERI, 22	SCUOLA ELEMENTARE "A. CURINA"	AULE	0003	0008
0046	VIA V.ALFIERI, 22	SCUOLA ELEMENTARE "A. CURINA"	AULE	0003	0008
0047	VIA V.ALFIERI, 22	SCUOLA ELEMENTARE "A. CURINA"	AULE	0003	0008
0048	VIA V.ALFIERI, 22	SCUOLA ELEMENTARE "A. CURINA"	AULE	0003	0008
0049	VIA V.ALFIERI, 22	SCUOLA ELEMENTARE "A. CURINA"	AULE	0003	0008
0050	VIA B.CROCE, 64	SCUOLA ELEMENTARE	AULE	0003	0004
0051	VIA B.CROCE, 64	SCUOLA ELEMENTARE	AULE	0003	0004
0052	VIA B.CROCE, 64	SCUOLA ELEMENTARE	AULE	0003	0004
0053	VIA B.CROCE, 64	SCUOLA ELEMENTARE	AULE	0003	0004
0054	VIA B.CROCE, 64	SCUOLA ELEMENTARE	AULE	0003	0004
0055	LOC. AGAZZI, 1	COMUNITA' PROTETTA - "SAN PAOLO DANEI"	AULE	0003	0004
0056	VIA V.BELLINI, 47	SCUOLA ELEMENTARE "COL. BETTINI"	AULE	0002	0006
0057	VIA V.BELLINI, 47	SCUOLA ELEMENTARE "COL. BETTINI"	AULE	0002	0006
0058	LOC. PRATANTICO, 6/A	SCUOLA ELEMENTARE	AULE	0002	0006
0059	LOC. INDICATORE ZONA F, 60	SCUOLA ELEMENTARE "ANNA FRANK"	AULE	0002	0006
0060	LOC. INDICATORE ZONA F, 60	SCUOLA ELEMENTARE "ANNA FRANK"	AULE	0002	0006
0061	LOC. S.GIULIANO, 106	SCUOLA ELEMENTARE	AULE	0003	0009
0062	LOC. BATTIFOLLE, 33	SCUOLA ELEMENTARE	AULE	0003	0009
0063	LOC. QUARATA, 248	SCUOLA ELEMENTARE	AULE	0001	0007
0064	LOC. QUARATA, 248	SCUOLA ELEMENTARE	AULE	0001	0007
0065	PONTE BURIANO N. 63/E	EX SCUOLA ELEMENTARE	AULE	0001	0007
0066	LOC. GIOVI, 168	SCUOLA ELEMENTARE	AULE	0001	0007
0067	LOC. GIOVI, 168	SCUOLA ELEMENTARE	AULE	0001	0007
0068	LOC. CECILIANO, 53	SCUOLA ELEMENTARE	AULE	0001	0007
0069	LOC. CECILIANO, 53	SCUOLA ELEMENTARE	AULE	0001	0007
0070	LOC. CHIASSA SUPERIORE, 39/A	SCUOLA ELEMENTARE	AULE	0001	0007
0071	LOC. TREGOZZANO, 62/A	SCUOLA MATERNA	AULE	0001	0007
0072	LOC. ANTRIA, 44/D	SCUOLA MATERNA	AULE	0001	0007
0073	LOC. BAGNORO, 1	EX SCUOLA ELEMENTARE	AULE	0004	0008
0074	LOC. S.FIRMINA, 112/F	SCUOLA ELEMENTARE	AULE	0004	0008

0075	LOC. S.FIRMINA, 112/F	SCUOLA ELEMENTARE	AULE	0004	0008
0076	LOC. OLMO, 169	SCUOLA ELEMENTARE	AULE	0005	0009
0077	LOC. OLMO, 169	SCUOLA ELEMENTARE	AULE	0005	0009
0078	LOC. IL MATTO, 10	EX SCUOLA ELEMENTARE	AULE	0005	0009
0079	LOC. PULICIANO, 73/A	SCUOLA ELEMENTARE	AULE	0005	0009
0080	LOC. RIGUTINO RIO GROSSO	SCUOLA MEDIA	AULE	0005	0009
0081	LOC. RIGUTINO RIO GROSSO	SCUOLA MEDIA	AULE	0005	0009
0082	LOC. FRASSINETO, 62/R	CENTRO DI AGGREGAZIONE SOCIALE	LOCALI	0005	0009
0083	LOC. VITIANO, 58	SCUOLA ELEMENTARE	AULE	0005	0009
0084	LOC. PALAZZO DEL PERO, 18	SCUOLA ELEMENTARE	AULE	0006	0007
0085	LOC. S.MARIA ALLA RASSINATA, 1	AMBULATORIO	LOCALI	0006	0007
0086	LOC. MOLIN NUOVO, 2/B	EX SCUOLA ELEMENTARE	AULE	0006	0007
0087	VIA V.BELLINI, 47	SCUOLA ELEMENTARE "COL. BETTINI"	AULE	0002	0006
0088	LOC. S.GIULIANO, 106	SCUOLA ELEMENTARE	AULE	0003	0009
0089	VIA A.SANSOVINO, 1	SCUOLA ELEMENTARE "PIO BORRI"	AULE	0004	0002
0090	VIA G.COCCI, 40	SCUOLA ELEMENTARE "F. SEVERI"	AULE	0004	0001
0091	LOC. IL MATTO, 10	EX SCUOLA ELEMENTARE	AULE	0005	0009
0092	VIA PIETRO NENNI, 20	ENTE OSPEDALIERO "SAN DONATO"	SALA	0003	0003
0093	VIA A. DE GASPERI	ENTE OSPEDALIERO "SAN DONATO"	SALA INFETTIVI	0003	0003

**REFERENDUM COSTITUZIONALE DEL 25/26 GIUGNO 2006**  
**MODIFICHE ALLA PARTE II DELLA COSTITUZIONE**

Sez.	Elettori Iscritti			Votanti			Voti Validi		Voti Nulli			
	Maschi	Femmine	Totale	Maschi	Femmine	Totale	SI	NO	Nulle	Bianche	Contest.	V. Nulli
1	406	471	877	239	252	491	185	302	1	2	0	1
2	237	258	495	142	149	291	119	171	0	0	0	1
3	138	161	299	82	94	176	85	89	1	1	0	0
4	287	367	654	162	178	340	139	196	3	2	0	0
5	284	343	627	152	178	330	171	156	2	1	0	0
6	342	436	778	237	289	526	208	314	3	1	0	0
7	292	343	635	190	203	393	140	249	2	1	0	1
8	350	427	777	206	233	439	182	256	1	0	0	0
9	378	513	891	237	289	526	274	248	1	3	0	0
10	321	408	729	206	232	438	145	291	0	2	0	0
11	443	513	956	270	280	550	147	399	2	2	0	0
12	406	488	894	259	271	530	174	353	2	1	0	0
13	335	453	788	188	258	446	189	251	3	3	0	0
14	506	604	1110	317	363	680	255	424	0	1	0	0
15	438	482	920	306	301	607	248	357	1	0	0	1
16	258	295	553	172	169	341	102	233	6	0	0	0
17	220	219	439	144	139	283	87	194	1	1	0	0
18	494	580	1074	320	339	659	225	430	2	2	0	0
19	487	530	1017	296	304	600	205	390	2	3	0	0
20	300	362	662	181	214	395	126	265	0	2	0	2
21	427	467	894	275	262	537	188	347	0	2	0	0
22	298	397	695	172	210	382	130	249	3	0	0	0
23	424	495	919	266	266	532	213	319	0	0	0	0
24	425	467	892	276	276	552	194	355	1	2	0	0
25	461	593	1054	294	355	649	263	379	1	6	0	0
26	400	518	918	243	294	537	265	267	4	1	0	0
27	344	369	713	218	189	407	163	237	6	1	0	0
28	222	234	456	130	119	249	103	146	0	0	0	0
29	483	573	1056	325	362	687	214	470	2	1	0	0
30	407	403	810	250	230	480	212	262	1	3	0	2
31	443	459	902	264	255	519	188	327	2	2	0	0

Sez.	Elettori Iscritti			Votanti			Voti Validi		Voti Nulli			
	Maschi	Femmine	Totale	Maschi	Femmine	Totale	SI	NO	Nulle	Bianche	Contest.	V. Nulli
32	421	485	906	291	293	584	306	275	2	1	0	0
33	388	497	885	236	284	520	253	262	1	4	0	0
34	413	496	909	246	297	543	251	290	1	1	0	0
35	401	489	890	250	259	509	210	299	0	0	0	0
36	389	454	843	251	261	512	257	255	0	0	0	0
37	494	587	1081	318	352	670	288	379	2	1	0	0
38	501	608	1109	304	361	665	243	418	4	0	0	0
39	427	556	983	273	299	572	245	325	0	2	0	0
40	324	419	743	227	248	475	206	267	1	1	0	0
41	400	467	867	257	275	532	218	310	0	4	0	0
42	403	494	897	240	262	502	213	285	3	1	0	0
43	388	454	842	258	279	537	181	352	2	2	0	0
44	531	580	1111	321	346	667	224	440	1	2	0	0
45	434	510	944	263	288	551	208	338	1	3	0	1
46	425	470	895	273	269	542	206	334	1	1	0	0
47	452	518	970	279	284	563	173	382	4	4	0	0
48	449	453	902	296	276	572	179	386	4	3	0	0
49	440	498	938	307	325	632	199	431	2	0	0	0
50	377	411	788	214	235	449	130	315	4	0	0	0
51	417	433	850	256	246	502	164	335	2	1	0	0
52	390	430	820	251	267	518	142	374	2	0	0	0
53	422	460	882	251	250	501	191	305	4	1	0	0
54	668	660	1328	405	352	757	270	479	3	5	0	0
55	362	387	749	210	197	407	127	275	4	1	0	0
56	377	417	794	233	229	462	137	319	4	2	0	0
57	460	505	965	289	271	560	217	337	1	5	0	0
58	437	422	859	290	268	558	155	402	1	0	0	0
59	465	481	946	269	243	512	141	366	4	1	0	0
60	443	464	907	275	281	556	182	372	0	2	0	0
61	425	442	867	258	239	497	163	332	1	1	0	0
62	484	506	990	316	300	616	243	366	2	2	0	3
63	558	578	1136	313	325	638	243	392	1	2	0	0
64	310	320	630	195	185	380	160	220	0	0	0	0
65	253	246	499	145	128	273	104	165	1	3	0	0



Sez.	Elettori Iscritti			Votanti			Voti Validi		Voti Nulli			
	Maschi	Femmine	Totale	Maschi	Femmine	Totale	SI	NO	Nulle	Bianche	Contest.	V. Nulli
66	266	288	554	166	159	325	126	197	2	0	0	0
67	502	546	1048	333	322	655	242	405	3	5	0	0
68	376	385	761	218	210	428	153	273	0	2	0	0
69	473	509	982	301	305	606	226	378	1	1	0	0
70	393	378	771	249	222	471	139	330	2	0	0	0
71	611	642	1253	387	380	767	242	521	2	1	0	1
72	596	595	1191	359	360	719	283	435	0	1	0	0
73	543	557	1100	310	306	616	254	357	2	3	0	0
74	254	302	556	149	174	323	112	211	0	0	0	0
75	506	516	1022	317	289	606	229	373	4	0	0	0
76	513	507	1020	311	288	599	234	360	1	4	0	0
77	445	494	939	294	279	573	239	333	1	0	0	0
78	273	267	540	138	123	261	81	180	0	0	0	0
79	493	538	1031	293	284	577	156	420	1	0	0	0
80	544	584	1128	342	331	673	208	460	1	4	0	0
81	375	378	753	237	209	446	138	301	5	2	0	0
82	354	339	693	211	188	399	124	275	0	0	0	0
83	336	354	690	204	174	378	121	250	5	2	0	0
84	406	401	807	240	217	457	149	307	1	0	0	0
85	54	49	103	24	14	38	17	21	0	0	0	0
86	60	67	127	36	38	74	26	45	2	1	0	0
87	383	434	817	245	234	479	166	309	1	3	0	0
88	359	413	772	221	230	451	155	294	1	1	0	0
89	307	351	658	183	185	368	148	217	1	2	0	0
90	352	378	730	198	207	405	157	242	6	0	0	0
91	390	402	792	231	220	451	132	316	2	1	0	0
92	0	0	0	47	33	80	34	46	0	0	0	0
93	0	0	0	21	6	27	12	15	0	0	0	0
<b>Totale</b>	<b>35948</b>	<b>40099</b>	<b>76047</b>	<b>22344</b>	<b>22814</b>	<b>45158</b>	<b>16671</b>	<b>28179</b>	<b>160</b>	<b>135</b>	<b>0</b>	<b>13</b>
						<b>59,38%</b>	<b>37,17%</b>	<b>62,83%</b>				

**REFERENDUM COSTITUZIONALE DEL 25/26 GIUGNO 2006  
MODIFICHE ALLA PARTE II DELLA COSTITUZIONE**

Sez.	Elettori Iscritti			Votanti			% Votanti			% Astensionismo		
	Maschi	Femmine	Totale	Maschi	Femmine	Totale	Maschi	Femmine	Totale	Maschi	Femmine	Totale
1	406	471	877	239	252	491	58,87%	53,50%	55,99%	41,13%	46,50%	44,01%
2	237	258	495	142	149	291	59,92%	57,75%	58,79%	40,08%	42,25%	41,21%
3	138	161	299	82	94	176	59,42%	58,39%	58,86%	40,58%	41,61%	41,14%
4	287	367	654	162	178	340	56,45%	48,50%	51,99%	43,55%	51,50%	48,01%
5	284	343	627	152	178	330	53,52%	51,90%	52,63%	46,48%	48,10%	47,37%
6	342	436	778	237	289	526	69,30%	66,28%	67,61%	30,70%	33,72%	32,39%
7	292	343	635	190	203	393	65,07%	59,18%	61,89%	34,93%	40,82%	38,11%
8	350	427	777	206	233	439	58,86%	54,57%	56,50%	41,14%	45,43%	43,50%
9	378	513	891	237	289	526	62,70%	56,34%	59,03%	37,30%	43,66%	40,97%
10	321	408	729	206	232	438	64,17%	56,86%	60,08%	35,83%	43,14%	39,92%
11	443	513	956	270	280	550	60,95%	54,58%	57,53%	39,05%	45,42%	42,47%
12	406	488	894	259	271	530	63,79%	55,53%	59,28%	36,21%	44,47%	40,72%
13	335	453	788	188	258	446	56,12%	56,95%	56,60%	43,88%	43,05%	43,40%
14	506	604	1110	317	363	680	62,65%	60,10%	61,26%	37,35%	39,90%	38,74%
15	438	482	920	306	301	607	69,86%	62,45%	65,98%	30,14%	37,55%	34,02%
16	258	295	553	172	169	341	66,67%	57,29%	61,66%	33,33%	42,71%	38,34%
17	220	219	439	144	139	283	65,45%	63,47%	64,46%	34,55%	36,53%	35,54%
18	494	580	1074	320	339	659	64,78%	58,45%	61,36%	35,22%	41,55%	38,64%
19	487	530	1017	296	304	600	60,78%	57,36%	59,00%	39,22%	42,64%	41,00%
20	300	362	662	181	214	395	60,33%	59,12%	59,67%	39,67%	40,88%	40,33%
21	427	467	894	275	262	537	64,40%	56,10%	60,07%	35,60%	43,90%	39,93%
22	298	397	695	172	210	382	57,72%	52,90%	54,96%	42,28%	47,10%	45,04%
23	424	495	919	266	266	532	62,74%	53,74%	57,89%	37,26%	46,26%	42,11%
24	425	467	892	276	276	552	64,94%	59,10%	61,88%	35,06%	40,90%	38,12%
25	461	593	1054	294	355	649	63,77%	59,87%	61,57%	36,23%	40,13%	38,43%
26	400	518	918	243	294	537	60,75%	56,76%	58,50%	39,25%	43,24%	41,50%
27	344	369	713	218	189	407	63,37%	51,22%	57,08%	36,63%	48,78%	42,92%
28	222	234	456	130	119	249	58,56%	50,85%	54,61%	41,44%	49,15%	45,39%
29	483	573	1056	325	362	687	67,29%	63,18%	65,06%	32,71%	36,82%	34,94%
30	407	403	810	250	230	480	61,43%	57,07%	59,26%	38,57%	42,93%	40,74%
31	443	459	902	264	255	519	59,59%	55,56%	57,54%	40,41%	44,44%	42,46%

Sez.	Elettori Iscritti			Votanti			% Votanti			% Astensionismo		
	Maschi	Femmine	Totale	Maschi	Femmine	Totale	Maschi	Femmine	Totale	Maschi	Femmine	Totale
32	421	485	906	291	293	584	69,12%	60,41%	64,46%	30,88%	39,59%	35,54%
33	388	497	885	236	284	520	60,82%	57,14%	58,76%	39,18%	42,86%	41,24%
34	413	496	909	246	297	543	59,56%	59,88%	59,74%	40,44%	40,12%	40,26%
35	401	489	890	250	259	509	62,34%	52,97%	57,19%	37,66%	47,03%	42,81%
36	389	454	843	251	261	512	64,52%	57,49%	60,74%	35,48%	42,51%	39,26%
37	494	587	1081	318	352	670	64,37%	59,97%	61,98%	35,63%	40,03%	38,02%
38	501	608	1109	304	361	665	60,68%	59,38%	59,96%	39,32%	40,63%	40,04%
39	427	556	983	273	299	572	63,93%	53,78%	58,19%	36,07%	46,22%	41,81%
40	324	419	743	227	248	475	70,06%	59,19%	63,93%	29,94%	40,81%	36,07%
41	400	467	867	257	275	532	64,25%	58,89%	61,36%	35,75%	41,11%	38,64%
42	403	494	897	240	262	502	59,55%	53,04%	55,96%	40,45%	46,96%	44,04%
43	388	454	842	258	279	537	66,49%	61,45%	63,78%	33,51%	38,55%	36,22%
44	531	580	1111	321	346	667	60,45%	59,66%	60,04%	39,55%	40,34%	39,96%
45	434	510	944	263	288	551	60,60%	56,47%	58,37%	39,40%	43,53%	41,63%
46	425	470	895	273	269	542	64,24%	57,23%	60,56%	35,76%	42,77%	39,44%
47	452	518	970	279	284	563	61,73%	54,83%	58,04%	38,27%	45,17%	41,96%
48	449	453	902	296	276	572	65,92%	60,93%	63,41%	34,08%	39,07%	36,59%
49	440	498	938	307	325	632	69,77%	65,26%	67,38%	30,23%	34,74%	32,62%
50	377	411	788	214	235	449	56,76%	57,18%	56,98%	43,24%	42,82%	43,02%
51	417	433	850	256	246	502	61,39%	56,81%	59,06%	38,61%	43,19%	40,94%
52	390	430	820	251	267	518	64,36%	62,09%	63,17%	35,64%	37,91%	36,83%
53	422	460	882	251	250	501	59,48%	54,35%	56,80%	40,52%	45,65%	43,20%
54	668	660	1328	405	352	757	60,63%	53,33%	57,00%	39,37%	46,67%	43,00%
55	362	387	749	210	197	407	58,01%	50,90%	54,34%	41,99%	49,10%	45,66%
56	377	417	794	233	229	462	61,80%	54,92%	58,19%	38,20%	45,08%	41,81%
57	460	505	965	289	271	560	62,83%	53,66%	58,03%	37,17%	46,34%	41,97%
58	437	422	859	290	268	558	66,36%	63,51%	64,96%	33,64%	36,49%	35,04%
59	465	481	946	269	243	512	57,85%	50,52%	54,12%	42,15%	49,48%	45,88%
60	443	464	907	275	281	556	62,08%	60,56%	61,30%	37,92%	39,44%	38,70%
61	425	442	867	258	239	497	60,71%	54,07%	57,32%	39,29%	45,93%	42,68%
62	484	506	990	316	300	616	65,29%	59,29%	62,22%	34,71%	40,71%	37,78%
63	558	578	1136	313	325	638	56,09%	56,23%	56,16%	43,91%	43,77%	43,84%
64	310	320	630	195	185	380	62,90%	57,81%	60,32%	37,10%	42,19%	39,68%
65	253	246	499	145	128	273	57,31%	52,03%	54,71%	42,69%	47,97%	45,29%

Sez.	Elettori Iscritti			Votanti			% votanti			% Astensionismo		
	Maschi	Femmine	Totale	Maschi	Femmine	Totale	Maschi	Femmine	Totale	Maschi	Femmine	Totale
66	266	288	554	166	159	325	62,41%	55,21%	58,66%	37,59%	44,79%	41,34%
67	502	546	1048	333	322	655	66,33%	58,97%	62,50%	33,67%	41,03%	37,50%
68	376	385	761	218	210	428	57,98%	54,55%	56,24%	42,02%	45,45%	43,76%
69	473	509	982	301	305	606	63,64%	59,92%	61,71%	36,36%	40,08%	38,29%
70	393	378	771	249	222	471	63,36%	58,73%	61,09%	36,64%	41,27%	38,91%
71	611	642	1253	387	380	767	63,34%	59,19%	61,21%	36,66%	40,81%	38,79%
72	596	595	1191	359	360	719	60,23%	60,50%	60,37%	39,77%	39,50%	39,63%
73	543	557	1100	310	306	616	57,09%	54,94%	56,00%	42,91%	45,06%	44,00%
74	254	302	556	149	174	323	58,66%	57,62%	58,09%	41,34%	42,38%	41,91%
75	506	516	1022	317	289	606	62,65%	56,01%	59,30%	37,35%	43,99%	40,70%
76	513	507	1020	311	288	599	60,62%	56,80%	58,73%	39,38%	43,20%	41,27%
77	445	494	939	294	279	573	66,07%	56,48%	61,02%	33,93%	43,52%	38,98%
78	273	267	540	138	123	261	50,55%	46,07%	48,33%	49,45%	53,93%	51,67%
79	493	538	1031	293	284	577	59,43%	52,79%	55,97%	40,57%	47,21%	44,03%
80	544	584	1128	342	331	673	62,87%	56,68%	59,66%	37,13%	43,32%	40,34%
81	375	378	753	237	209	446	63,20%	55,29%	59,23%	36,80%	44,71%	40,77%
82	354	339	693	211	188	399	59,60%	55,46%	57,58%	40,40%	44,54%	42,42%
83	336	354	690	204	174	378	60,71%	49,15%	54,78%	39,29%	50,85%	45,22%
84	406	401	807	240	217	457	59,11%	54,11%	56,63%	40,89%	45,89%	43,37%
85	54	49	103	24	14	38	44,44%	28,57%	36,89%	55,56%	71,43%	63,11%
86	60	67	127	36	38	74	60,00%	56,72%	58,27%	40,00%	43,28%	41,73%
87	383	434	817	245	234	479	63,97%	53,92%	58,63%	36,03%	46,08%	41,37%
88	359	413	772	221	230	451	61,56%	55,69%	58,42%	38,44%	44,31%	41,58%
89	307	351	658	183	185	368	59,61%	52,71%	55,93%	40,39%	47,29%	44,07%
90	352	378	730	198	207	405	56,25%	54,76%	55,48%	43,75%	45,24%	44,52%
91	390	402	792	231	220	451	59,23%	54,73%	56,94%	40,77%	45,27%	43,06%
92	0	0	0	47	33	80						
93	0	0	0	21	6	27						
<b>Totale</b>	<b>35948</b>	<b>40099</b>	<b>76047</b>	<b>22344</b>	<b>22814</b>	<b>45158</b>	<b>62,16%</b>	<b>56,89%</b>	<b>59,38%</b>	<b>37,84%</b>	<b>43,11%</b>	<b>40,62%</b>