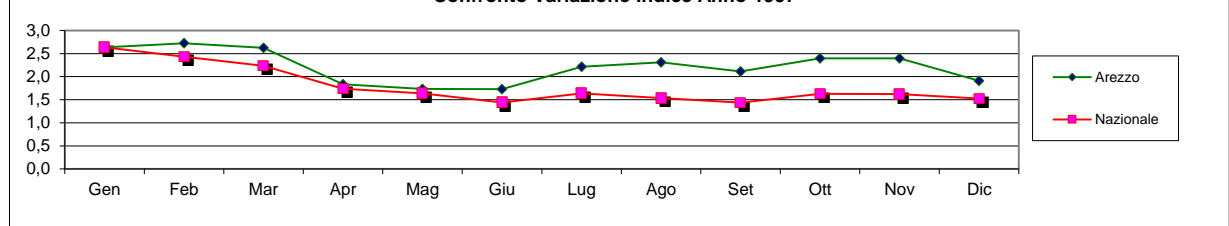


VARIAZIONE PERCENTUALE DELL'INDICE GENERALE DEI PREZZI AL CONSUMO PER LE FAMIGLIE DI OPERAI E IMPIEGATI (FOI)  
CONFRONTO TRA VARIAZIONE TENDENZIALE NAZIONALE E LOCALE (FOI senza tabacchi)

Anno 1997

	Gen	Feb	Mar	Apr	Mag	Giu	Lug	Ago	Set	Ott	Nov	Dic	Media
Arezzo	2,6	2,7	2,6	1,8	1,7	1,7	2,2	2,3	2,1	2,4	2,4	1,9	2,2
Nazionale	2,6	2,4	2,2	1,7	1,6	1,4	1,6	1,5	1,4	1,6	1,6	1,5	1,7
Differenza	0,0	0,3	0,4	0,1	0,1	0,3	0,6	0,8	0,7	0,8	0,8	0,4	0,5

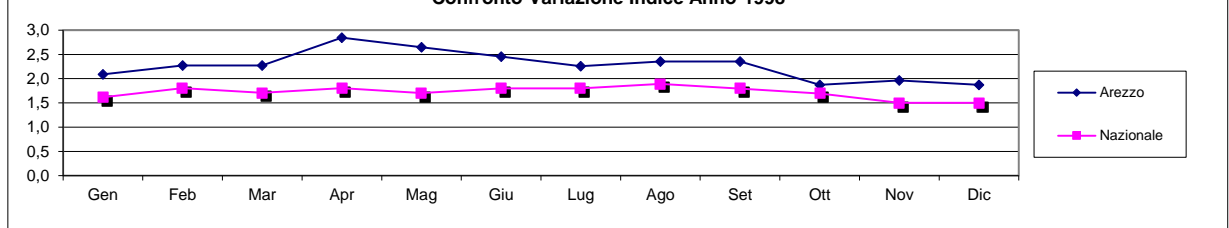
Confronto Variazione Indice Anno 1997



Anno 1998

	Gen	Feb	Mar	Apr	Mag	Giu	Lug	Ago	Set	Ott	Nov	Dic	Media
Arezzo	2,1	2,3	2,3	2,8	2,6	2,5	2,3	2,4	2,4	1,9	2,0	1,9	2,3
Nazionale	1,6	1,8	1,7	1,8	1,7	1,8	1,8	1,9	1,8	1,7	1,5	1,5	1,8
Differenza	0,5	0,5	0,6	1,0	0,9	0,7	0,5	0,5	0,6	0,2	0,5	0,4	0,5

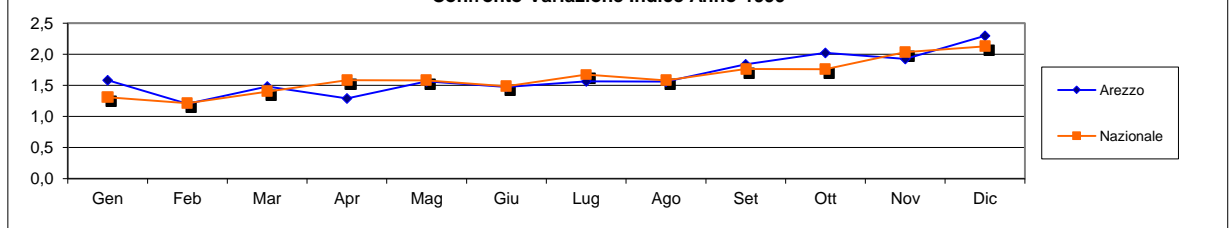
Confronto Variazione Indice Anno 1998



Anno 1999

	Gen	Feb	Mar	Apr	Mag	Giu	Lug	Ago	Set	Ott	Nov	Dic	Media
Arezzo	1,6	1,2	1,5	1,3	1,6	1,5	1,6	1,6	1,8	2,0	1,9	2,3	1,7
Nazionale	1,3	1,2	1,4	1,6	1,6	1,5	1,7	1,6	1,8	1,8	2,0	2,1	1,6
Differenza	0,3	0,0	0,1	-0,3	0,0	0,0	-0,1	0,0	0,0	0,2	-0,1	0,2	0,1

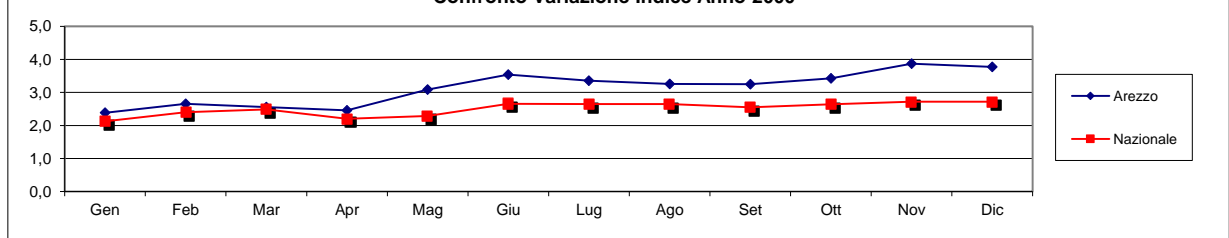
Confronto Variazione Indice Anno 1999



Anno 2000

	Gen	Feb	Mar	Apr	Mag	Giu	Lug	Ago	Set	Ott	Nov	Dic	Media
Arezzo	2,4	2,7	2,6	2,5	3,1	3,5	3,4	3,3	3,2	3,4	3,9	3,8	3,1
Nazionale	2,1	2,4	2,5	2,2	2,3	2,7	2,7	2,7	2,6	2,6	2,7	2,7	2,6
Differenza	0,3	0,3	0,1	0,3	0,8	0,8	0,7	0,6	0,6	0,8	1,2	1,1	0,5

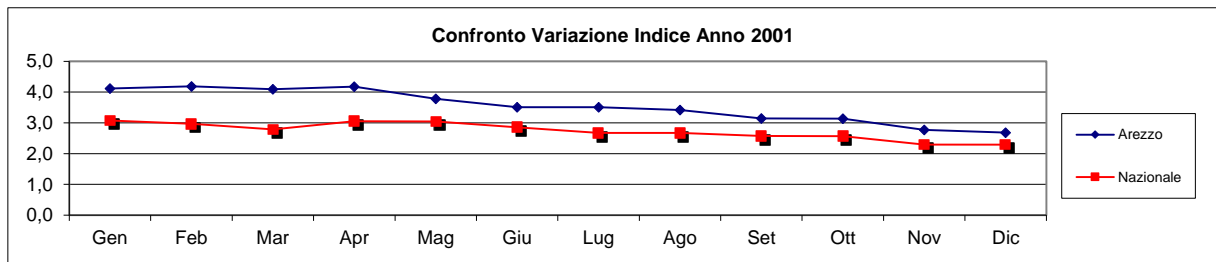
Confronto Variazione Indice Anno 2000



VARIAZIONE PERCENTUALE DELL'INDICE GENERALE DEI PREZZI AL CONSUMO PER LE FAMIGLIE DI OPERAI E IMPIEGATI (FOI)  
CONFRONTO TRA VARIAZIONE TENDENZIALE NAZIONALE E LOCALE (FOI senza tabacchi)

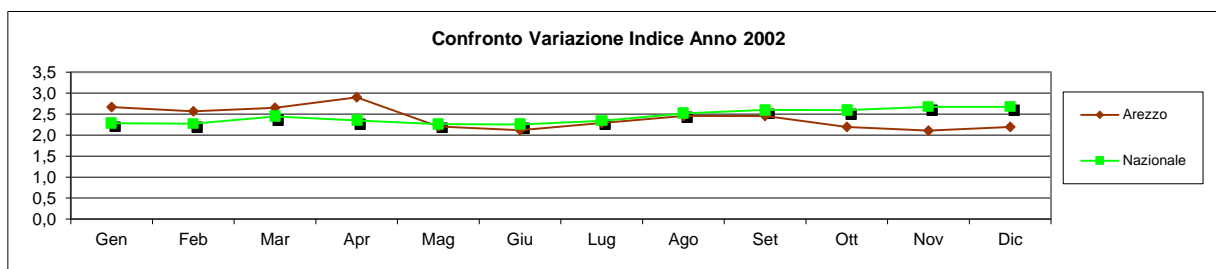
Anno 2001

	Gen	Feb	Mar	Apr	Mag	Giu	Lug	Ago	Set	Ott	Nov	Dic	Media
Arezzo	4,1	4,2	4,1	4,2	3,8	3,5	3,5	3,4	3,1	3,1	2,8	2,7	3,5
Nazionale	3,1	3,0	2,8	3,1	3,0	2,9	2,7	2,7	2,6	2,6	2,3	2,3	2,7
Differenza	1,0	1,2	1,3	1,1	0,8	0,6	0,8	0,7	0,5	0,5	0,5	0,4	0,8



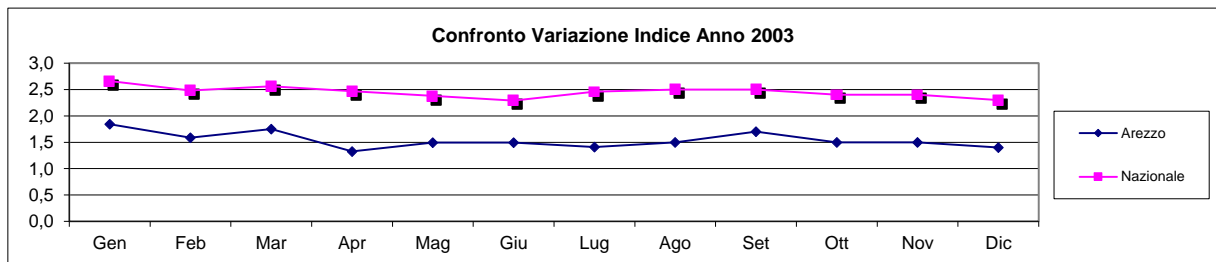
Anno 2002

	Gen	Feb	Mar	Apr	Mag	Giu	Lug	Ago	Set	Ott	Nov	Dic	Media
Arezzo	2,7	2,6	2,6	2,9	2,2	2,1	2,3	2,5	2,5	2,2	2,1	2,2	2,5
Nazionale	2,3	2,3	2,4	2,4	2,3	2,3	2,3	2,5	2,6	2,6	2,7	2,7	2,4
Differenza	0,4	0,3	0,2	0,5	-0,1	-0,2	0,0	0,0	-0,1	-0,4	-0,6	-0,5	0,1



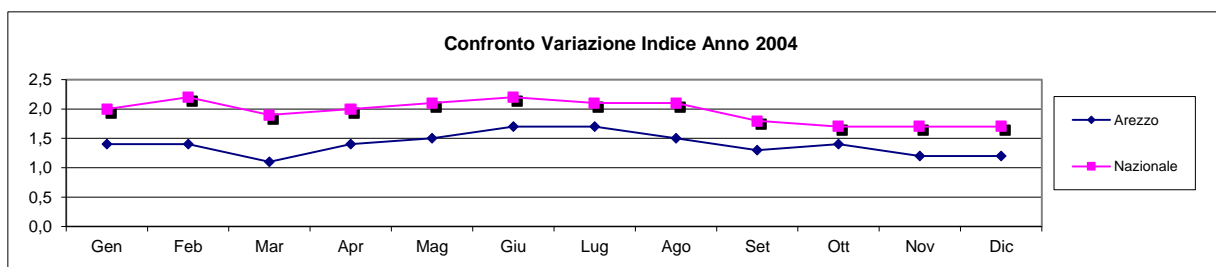
Anno 2003

	Gen	Feb	Mar	Apr	Mag	Giu	Lug	Ago	Set	Ott	Nov	Dic	Media
Arezzo	1,8	1,6	1,7	1,3	1,5	1,5	1,4	1,5	1,7	1,5	1,5	1,4	1,5
Nazionale	2,7	2,5	2,6	2,5	2,4	2,3	2,5	2,5	2,5	2,4	2,4	2,3	2,4
Differenza	-0,9	-0,9	-0,9	-1,2	-0,9	-0,8	-1,1	-1,0	-0,8	-0,9	-0,9	-0,9	-0,9



Anno 2004

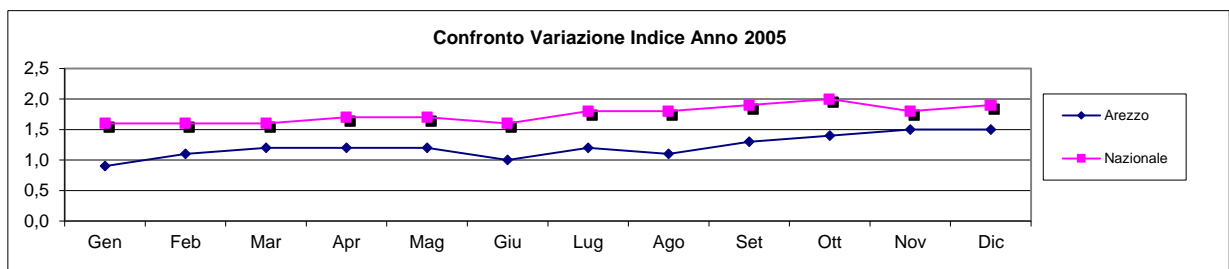
	Gen	Feb	Mar	Apr	Mag	Giu	Lug	Ago	Set	Ott	Nov	Dic	Media
Arezzo	1,4	1,4	1,1	1,4	1,5	1,7	1,7	1,5	1,3	1,4	1,2	1,2	1,4
Nazionale	2,0	2,2	1,9	2,0	2,1	2,2	2,1	2,1	1,8	1,7	1,7	1,7	2,0
Differenza	-0,6	-0,8	-0,8	-0,6	-0,6	-0,5	-0,4	-0,6	-0,5	-0,3	-0,5	-0,5	-0,6



VARIAZIONE PERCENTUALE DELL'INDICE GENERALE DEI PREZZI AL CONSUMO PER LE FAMIGLIE DI OPERAI E IMPIEGATI (FOI)  
CONFRONTO TRA VARIAZIONE TENDENZIALE NAZIONALE E LOCALE (FOI senza tabacchi)

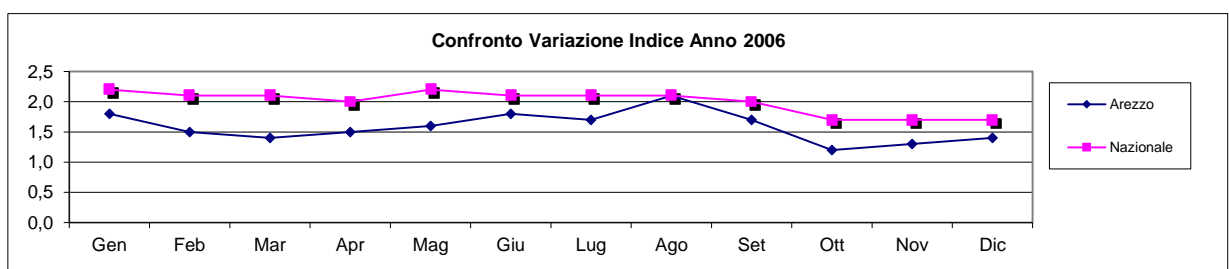
Anno 2005

	Gen	Feb	Mar	Apr	Mag	Giu	Lug	Ago	Set	Ott	Nov	Dic	Media
Arezzo	0,9	1,1	1,2	1,2	1,2	1,0	1,2	1,1	1,3	1,4	1,5	1,5	1,3
Nazionale	1,6	1,6	1,6	1,7	1,7	1,6	1,8	1,8	1,9	2,0	1,8	1,9	1,7
Differenza	-0,7	-0,5	-0,4	-0,5	-0,5	-0,6	-0,6	-0,7	-0,6	-0,6	-0,3	-0,4	-0,4



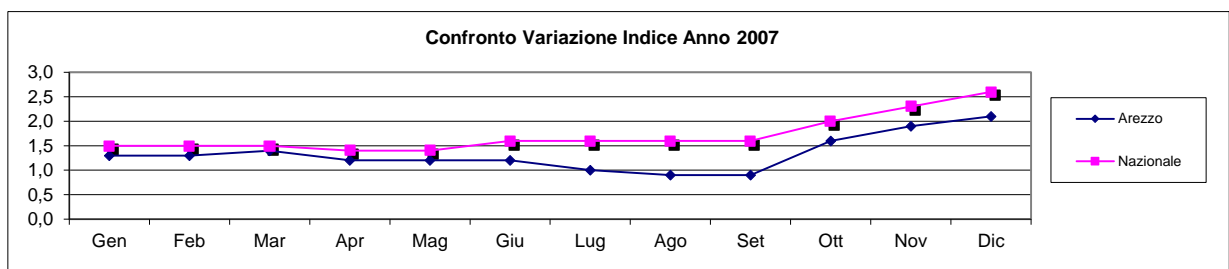
Anno 2006

	Gen	Feb	Mar	Apr	Mag	Giu	Lug	Ago	Set	Ott	Nov	Dic	Media
Arezzo	1,8	1,5	1,4	1,5	1,6	1,8	1,7	2,1	1,7	1,2	1,3	1,4	1,6
Nazionale	2,2	2,1	2,1	2,0	2,2	2,1	2,1	2,1	2,0	1,7	1,7	1,7	2,0
Differenza	-0,4	-0,6	-0,7	-0,5	-0,6	-0,3	-0,4	0,0	-0,3	-0,5	-0,4	-0,3	-0,4



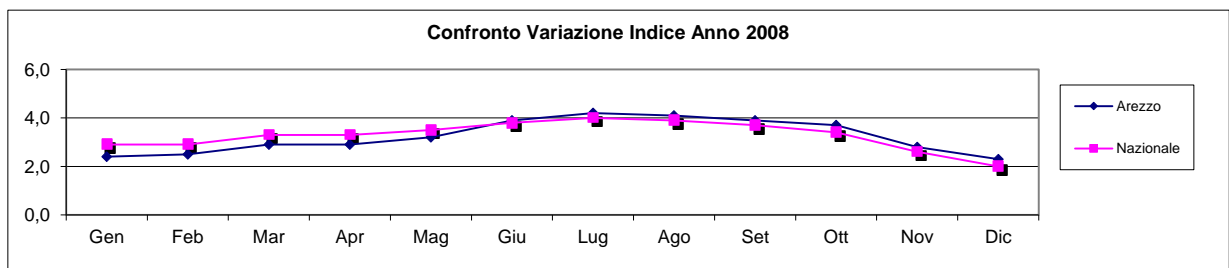
Anno 2007

	Gen	Feb	Mar	Apr	Mag	Giu	Lug	Ago	Set	Ott	Nov	Dic	Media
Arezzo	1,3	1,3	1,4	1,2	1,2	1,2	1,0	0,9	0,9	1,6	1,9	2,1	1,3
Nazionale	1,5	1,5	1,5	1,4	1,4	1,6	1,6	1,6	1,6	2,0	2,3	2,6	1,7
Differenza	-0,2	-0,2	-0,1	-0,2	-0,2	-0,4	-0,6	-0,7	-0,7	-0,4	-0,4	-0,4	-0,4



Anno 2008

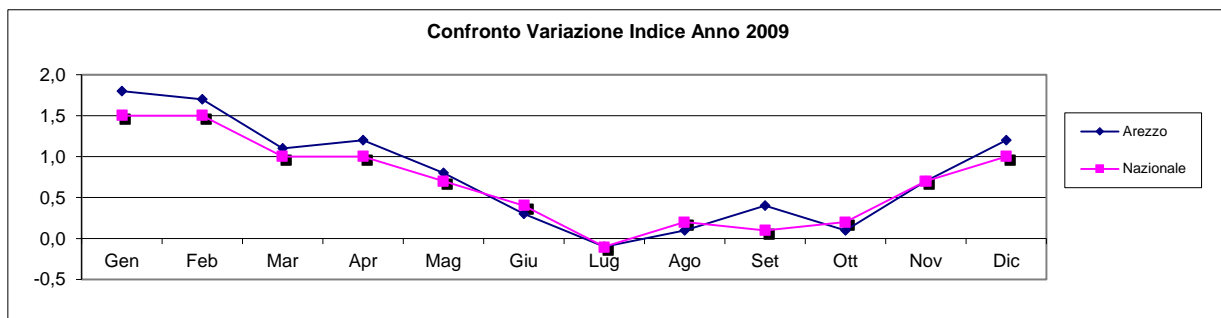
	Gen	Feb	Mar	Apr	Mag	Giu	Lug	Ago	Set	Ott	Nov	Dic	Media
Arezzo	2,4	2,5	2,9	2,9	3,2	3,9	4,2	4,1	3,9	3,7	2,8	2,3	3,2
Nazionale	2,9	2,9	3,3	3,3	3,5	3,8	4,0	3,9	3,7	3,4	2,6	2,0	3,2
Differenza	-0,5	-0,4	-0,4	-0,4	-0,3	0,1	0,2	0,2	0,2	0,3	0,2	0,3	0,0



**VARIAZIONE PERCENTUALE DELL'INDICE GENERALE DEI PREZZI AL CONSUMO PER LE FAMIGLIE DI OPERAI E IMPIEGATI (FOI)  
CONFRONTO TRA VARIAZIONE TENDENZIALE NAZIONALE E LOCALE (FOI senza tabacchi)**

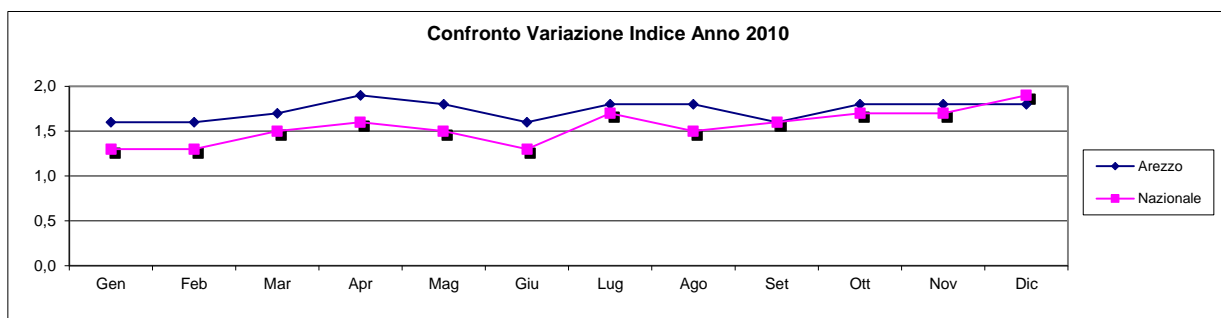
**Anno 2009**

	Gen	Feb	Mar	Apr	Mag	Giu	Lug	Ago	Set	Ott	Nov	Dic	Media
<b>Arezzo</b>	1,8	1,7	1,1	1,2	0,8	0,3	-0,1	0,1	0,4	0,1	0,7	1,2	<b>0,8</b>
<b>Nazionale</b>	1,5	1,5	1,0	1,0	0,7	0,4	-0,1	0,2	0,1	0,2	0,7	1,0	<b>0,7</b>
<b>Differenza</b>	<b>0,3</b>	<b>0,2</b>	<b>0,1</b>	<b>0,2</b>	<b>0,1</b>	<b>-0,1</b>	<b>0,0</b>	<b>-0,1</b>	<b>0,3</b>	<b>-0,1</b>	<b>0,0</b>	<b>0,2</b>	<b>0,1</b>



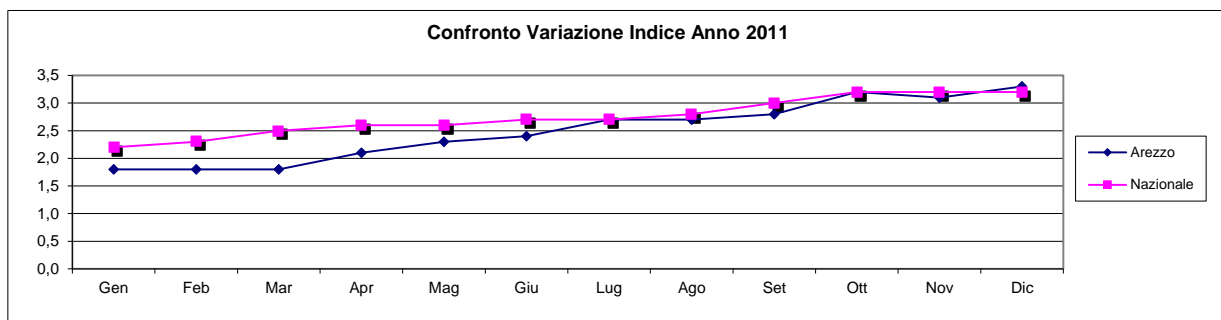
**Anno 2010**

	Gen	Feb	Mar	Apr	Mag	Giu	Lug	Ago	Set	Ott	Nov	Dic	Media
<b>Arezzo</b>	1,6	1,6	1,7	1,9	1,8	1,6	1,8	1,8	1,6	1,8	1,8	1,8	<b>1,8</b>
<b>Nazionale</b>	1,3	1,3	1,5	1,6	1,5	1,3	1,7	1,5	1,6	1,7	1,7	1,9	<b>1,6</b>
<b>Differenza</b>	<b>0,3</b>	<b>0,3</b>	<b>0,2</b>	<b>0,3</b>	<b>0,3</b>	<b>0,3</b>	<b>0,1</b>	<b>0,3</b>	<b>0,0</b>	<b>0,1</b>	<b>0,1</b>	<b>-0,1</b>	<b>0,2</b>



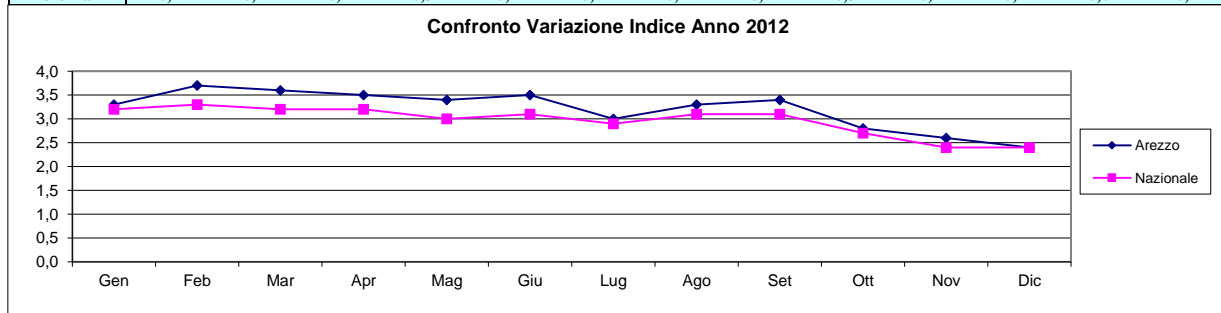
**Anno 2011**

	Gen	Feb	Mar	Apr	Mag	Giu	Lug	Ago	Set	Ott	Nov	Dic	Media
<b>Arezzo</b>	1,8	1,8	1,8	2,1	2,3	2,4	2,7	2,7	2,8	3,2	3,1	3,3	<b>2,5</b>
<b>Nazionale</b>	2,2	2,3	2,5	2,6	2,6	2,7	2,7	2,8	3,0	3,2	3,2	3,2	<b>2,7</b>
<b>Differenza</b>	<b>-0,4</b>	<b>-0,5</b>	<b>-0,7</b>	<b>-0,5</b>	<b>-0,3</b>	<b>-0,3</b>	<b>0,0</b>	<b>-0,1</b>	<b>-0,2</b>	<b>0,0</b>	<b>-0,1</b>	<b>0,1</b>	<b>-0,2</b>



**Anno 2012**

	Gen	Feb	Mar	Apr	Mag	Giu	Lug	Ago	Set	Ott	Nov	Dic	Media**
<b>Arezzo</b>	3,3	3,7	3,6	3,5	3,4	3,5	3,0	3,3	3,4	2,8	2,6	2,4	<b>3,2</b>
<b>Nazionale</b>	3,2	3,3	3,2	3,2	3,0	3,1	2,9	3,1	3,1	2,7	2,4	2,4	<b>3,0</b>
<b>Differenza</b>	<b>0,1</b>	<b>0,4</b>	<b>0,4</b>	<b>0,3</b>	<b>0,4</b>	<b>0,4</b>	<b>0,1</b>	<b>0,2</b>	<b>0,3</b>	<b>0,1</b>	<b>0,2</b>	<b>0,0</b>	<b>0,2</b>

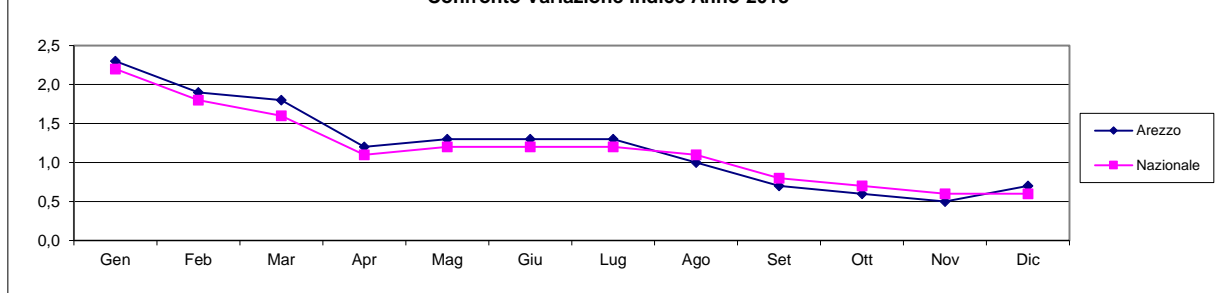


VARIAZIONE PERCENTUALE DELL'INDICE GENERALE DEI PREZZI AL CONSUMO PER LE FAMIGLIE DI OPERAI E IMPIEGATI (FOI)  
CONFRONTO TRA VARIAZIONE TENDENZIALE NAZIONALE E LOCALE (FOI senza tabacchi)

Anno 2013

	Gen	Feb	Mar	Apr	Mag	Giu	Lug	Ago	Set	Ott	Nov	Dic	Media**
Arezzo	2,3	1,9	1,8	1,2	1,3	1,3	1,3	1,0	0,7	0,6	0,5	0,7	1,2
Nazionale	2,2	1,8	1,6	1,1	1,2	1,2	1,2	1,1	0,8	0,7	0,6	0,6	1,2
Differenza	0,1	0,1	0,2	0,1	0,1	0,1	0,1	-0,1	-0,1	-0,1	-0,1	0,1	0,0

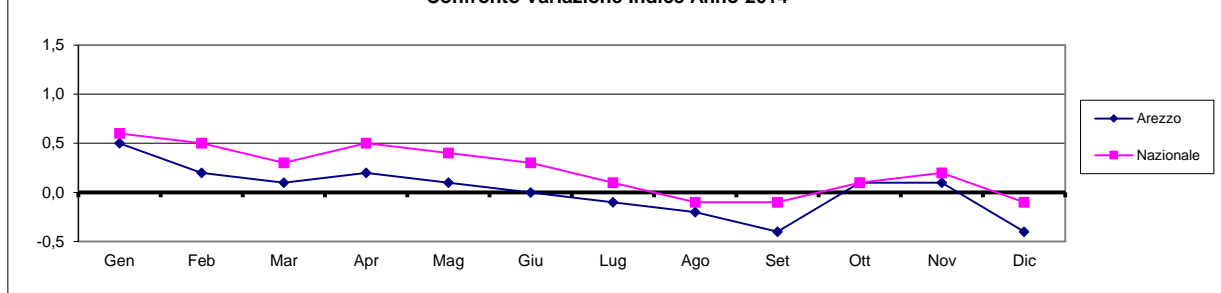
Confronto Variazione Indice Anno 2013



Anno 2014

	Gen	Feb	Mar	Apr	Mag	Giu	Lug	Ago	Set	Ott	Nov	Dic	Media**
Arezzo	0,5	0,2	0,1	0,2	0,1	0,0	-0,1	-0,2	-0,4	0,1	0,1	-0,4	0,0
Nazionale	0,6	0,5	0,3	0,5	0,4	0,3	0,1	-0,1	-0,1	0,1	0,2	-0,1	0,2
Differenza	-0,1	-0,3	-0,2	-0,3	-0,3	-0,3	-0,2	-0,1	-0,3	0,0	-0,1	-0,3	-0,2

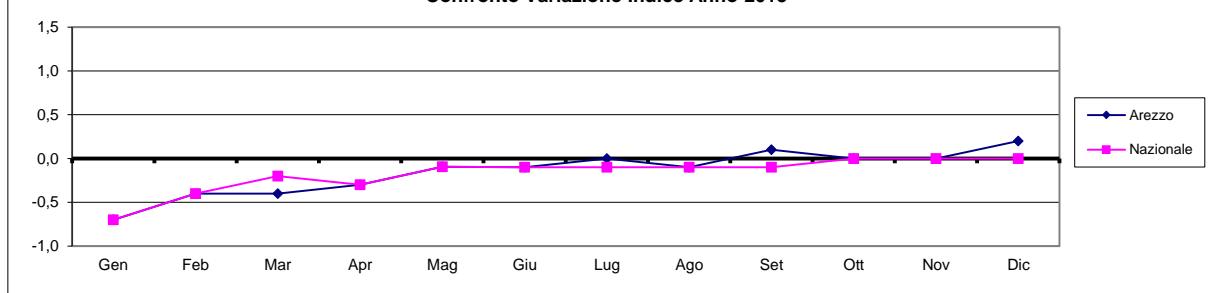
Confronto Variazione Indice Anno 2014



Anno 2015

	Gen	Feb	Mar	Apr	Mag	Giu	Lug	Ago	Set	Ott	Nov	Dic	Media**
Arezzo	-0,7	-0,4	-0,4	-0,3	-0,1	-0,1	0,0	-0,1	0,1	0,0	0,0	0,2	-0,2
Nazionale	-0,7	-0,4	-0,2	-0,3	-0,1	-0,1	-0,1	-0,1	-0,1	0,0	0,0	0,0	-0,1
Differenza	0,0	0,0	-0,2	0,0	0,0	0,0	0,1	0,0	0,2	0,0	0,0	0,2	-0,1

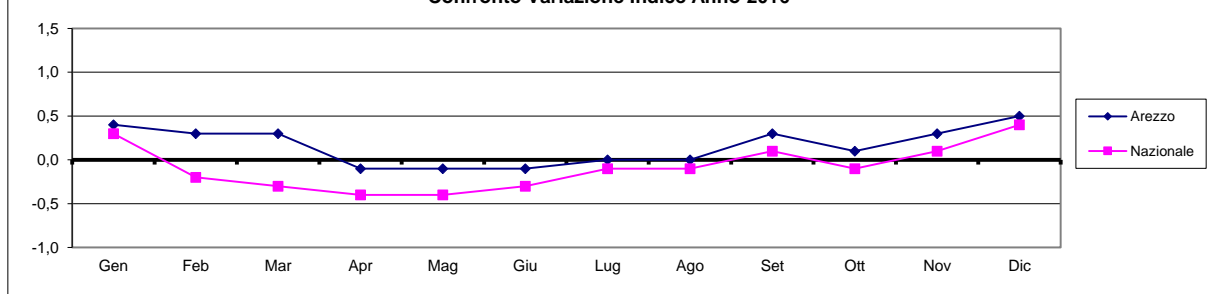
Confronto Variazione Indice Anno 2015



Anno 2016

	Gen	Feb	Mar	Apr	Mag	Giu	Lug	Ago	Set	Ott	Nov	Dic	Media**
Arezzo	0,4	0,3	0,3	-0,1	-0,1	-0,1	0,0	0,0	0,3	0,1	0,3	0,5	0,2
Nazionale	0,3	-0,2	-0,3	-0,4	-0,4	-0,3	-0,1	-0,1	0,1	-0,1	0,1	0,4	-0,1
Differenza	0,1	0,5	0,6	0,3	0,3	0,2	0,1	0,1	0,2	0,2	0,2	0,1	0,3

Confronto Variazione Indice Anno 2016

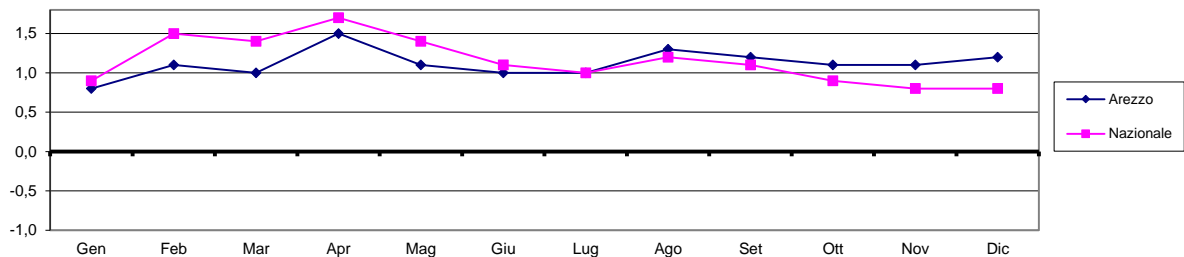


VARIAZIONE PERCENTUALE DELL'INDICE GENERALE DEI PREZZI AL CONSUMO PER LE FAMIGLIE DI OPERAI E IMPIEGATI (FOI)  
CONFRONTO TRA VARIAZIONE TENDENZIALE NAZIONALE E LOCALE (FOI senza tabacchi)

Anno 2017

	Gen	Feb	Mar	Apr	Mag	Giu	Lug	Ago	Set	Ott	Nov	Dic	Media**
Arezzo	0,8	1,1	1,0	1,5	1,1	1,0	1,0	1,3	1,2	1,1	1,1	1,2	1,1
Nazionale	0,9	1,5	1,4	1,7	1,4	1,1	1,0	1,2	1,1	0,9	0,8	0,8	1,1
Differenza	-0,1	-0,4	-0,4	-0,2	-0,3	-0,1	0,0	0,1	0,1	0,2	0,3	0,4	0,0

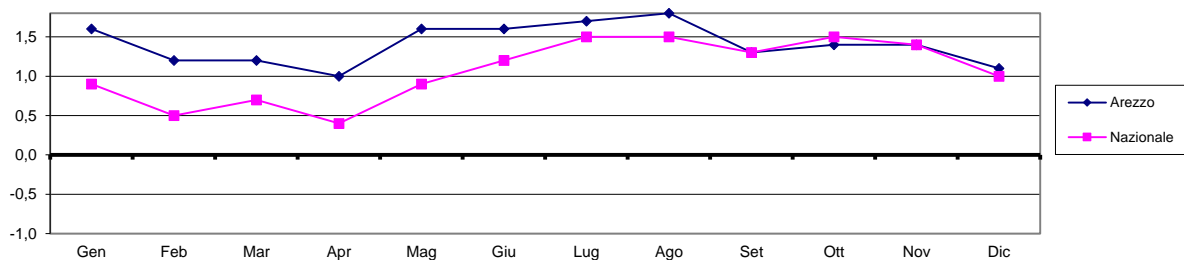
Confronto Variazione Indice Anno 2017



Anno 2018

	Gen	Feb	Mar	Apr	Mag	Giu	Lug	Ago	Set	Ott	Nov	Dic	Media**
Arezzo	1,6	1,2	1,2	1,0	1,6	1,6	1,7	1,8	1,3	1,4	1,4	1,1	1,4
Nazionale	0,9	0,5	0,7	0,4	0,9	1,2	1,5	1,5	1,3	1,5	1,4	1,0	1,1
Differenza	0,7	0,7	0,5	0,6	0,7	0,4	0,2	0,3	0,0	-0,1	0,0	0,1	0,3

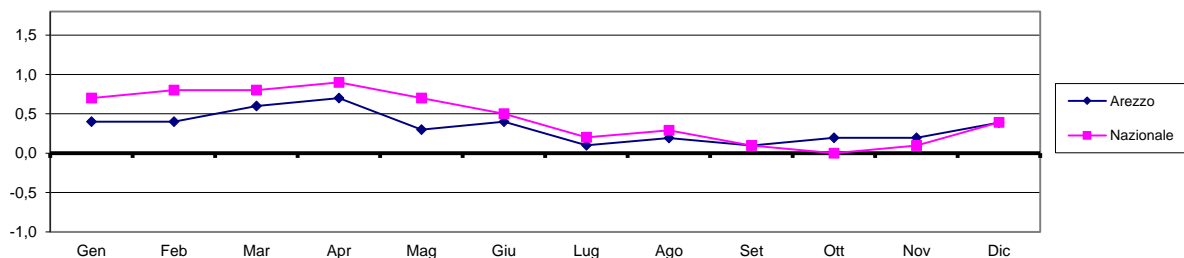
Confronto Variazione Indice Anno 2018



Anno 2019

	Gen	Feb	Mar	Apr	Mag	Giu	Lug	Ago	Set	Ott	Nov	Dic	Media**
Arezzo	0,4	0,4	0,6	0,7	0,3	0,4	0,1	0,2	0,1	0,2	0,2	0,4	0,3
Nazionale	0,7	0,8	0,8	0,9	0,7	0,5	0,2	0,3	0,1	0,0	0,1	0,4	0,5
Differenza	-0,3	-0,4	-0,2	-0,2	-0,4	-0,1	-0,1	-0,1	0,0	0,2	0,1	0,0	-0,2

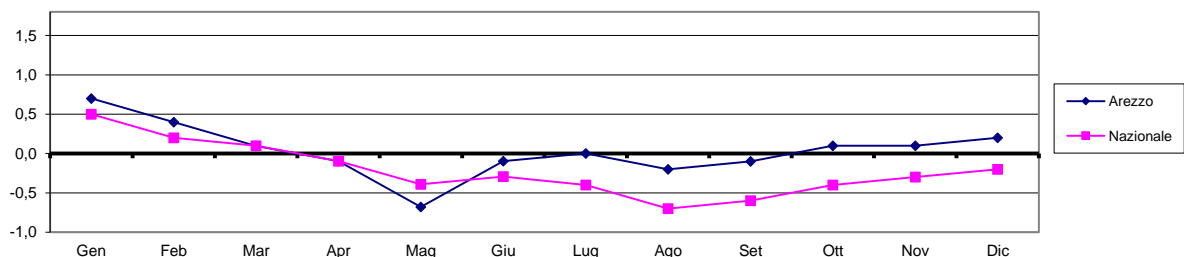
Confronto Variazione Indice Anno 2019



Anno 2020

	Gen	Feb	Mar	Apr	Mag	Giu	Lug	Ago	Set	Ott	Nov	Dic	Media**
Arezzo	0,7	0,4	0,1	-0,1	-0,7	-0,1	0,0	-0,2	-0,1	0,1	0,1	0,2	0,1
Nazionale	0,5	0,2	0,1	-0,1	-0,4	-0,3	-0,4	-0,7	-0,6	-0,4	-0,3	-0,2	-0,3
Differenza	0,2	0,2	0,0	0,0	-0,3	0,2	0,4	0,5	0,5	0,5	0,4	0,4	0,4

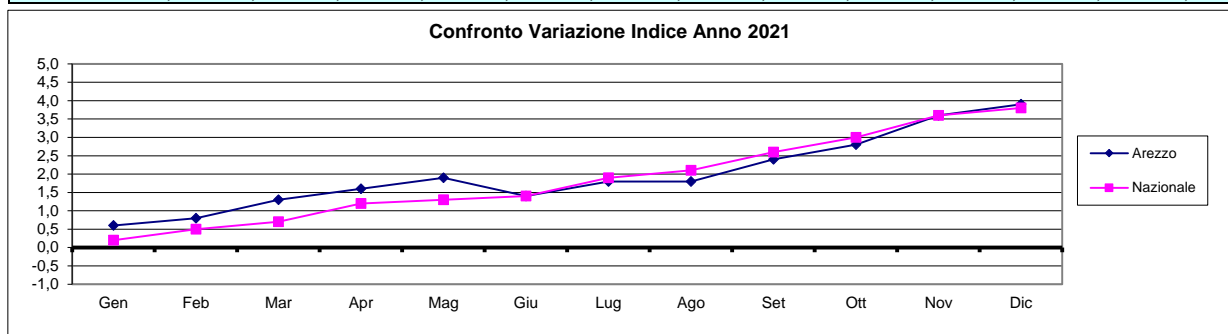
Confronto Variazione Indice Anno 2020



VARIAZIONE PERCENTUALE DELL'INDICE GENERALE DEI PREZZI AL CONSUMO PER LE FAMIGLIE DI OPERAI E IMPIEGATI (FOI)  
CONFRONTO TRA VARIAZIONE TENDENZIALE NAZIONALE E LOCALE (FOI senza tabacchi)

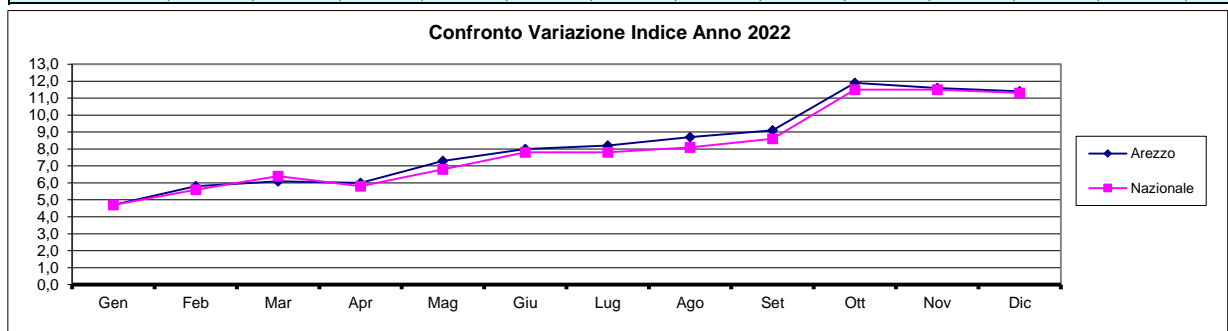
Anno 2021

	Gen	Feb	Mar	Apr	Mag	Giu	Lug	Ago	Set	Ott	Nov	Dic	Media**
Arezzo	0,6	0,8	1,3	1,6	1,9	1,4	1,8	1,8	2,4	2,8	3,6	3,9	1,9
Nazionale	0,2	0,5	0,7	1,2	1,3	1,4	1,9	2,1	2,6	3,0	3,6	3,8	1,9
Differenza	0,4	0,3	0,6	0,4	0,6	0,0	-0,1	-0,3	-0,2	-0,2	0,0	0,1	0,0



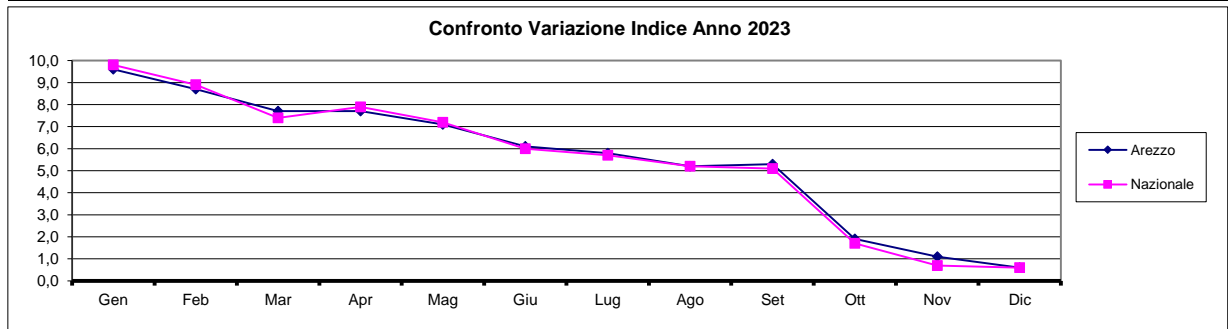
Anno 2022

	Gen	Feb	Mar	Apr	Mag	Giu	Lug	Ago	Set	Ott	Nov	Dic	Media**
Arezzo	4,7	5,8	6,1	6,0	7,3	8,0	8,2	8,7	9,1	11,9	11,6	11,4	8,3
Nazionale	4,7	5,6	6,4	5,8	6,8	7,8	7,8	8,1	8,6	11,5	11,5	11,3	8,1
Differenza	0,0	0,2	-0,3	0,2	0,5	0,2	0,4	0,6	0,5	0,4	0,1	0,1	0,2



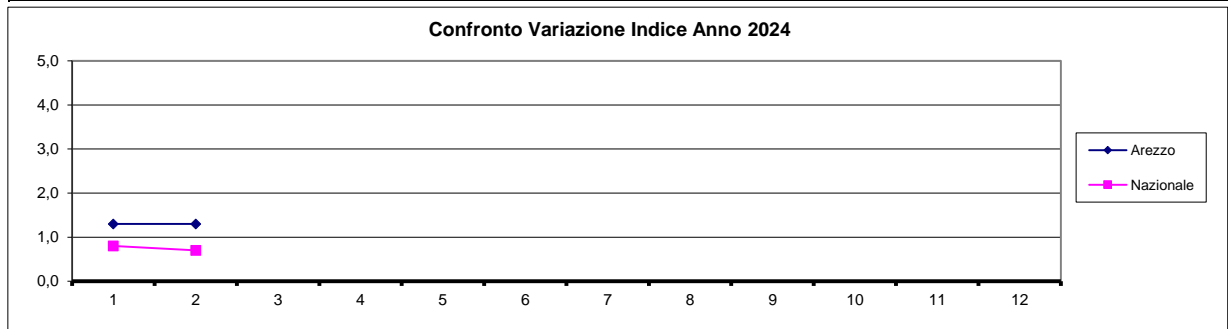
Anno 2023

	Gen	Feb	Mar	Apr	Mag	Giu	Lug	Ago	Set	Ott	Nov	Dic	Media**
Arezzo	9,6	8,7	7,7	7,7	7,1	6,1	5,8	5,2	5,3	1,9	1,1	0,6	5,4
Nazionale	9,8	8,9	7,4	7,9	7,2	6,0	5,7	5,2	5,1	1,7	0,7	0,6	5,4
Differenza	-0,2	-0,2	0,3	-0,2	-0,1	0,1	0,1	0,0	0,2	0,2	0,4	0,0	0,0



Anno 2024

	Gen	Feb	Mar	Apr	Mag	Giu	Lug	Ago	Set	Ott	Nov	Dic	Media**
Arezzo	1,3	1,3											0,8
Nazionale	0,8	0,7											0,5
Differenza	0,5	0,6	0,0	0,0	0,0	0,0	0,0	0,0	0,0	0,0	0,0	0,0	0,3



\*\* non media per riga ma variazione della media degli indici