

E Piano Operativo
E5 Fattibilità geologica, idraulica e sismica degli interventi

Sindaco
Alessandro Ghinelli

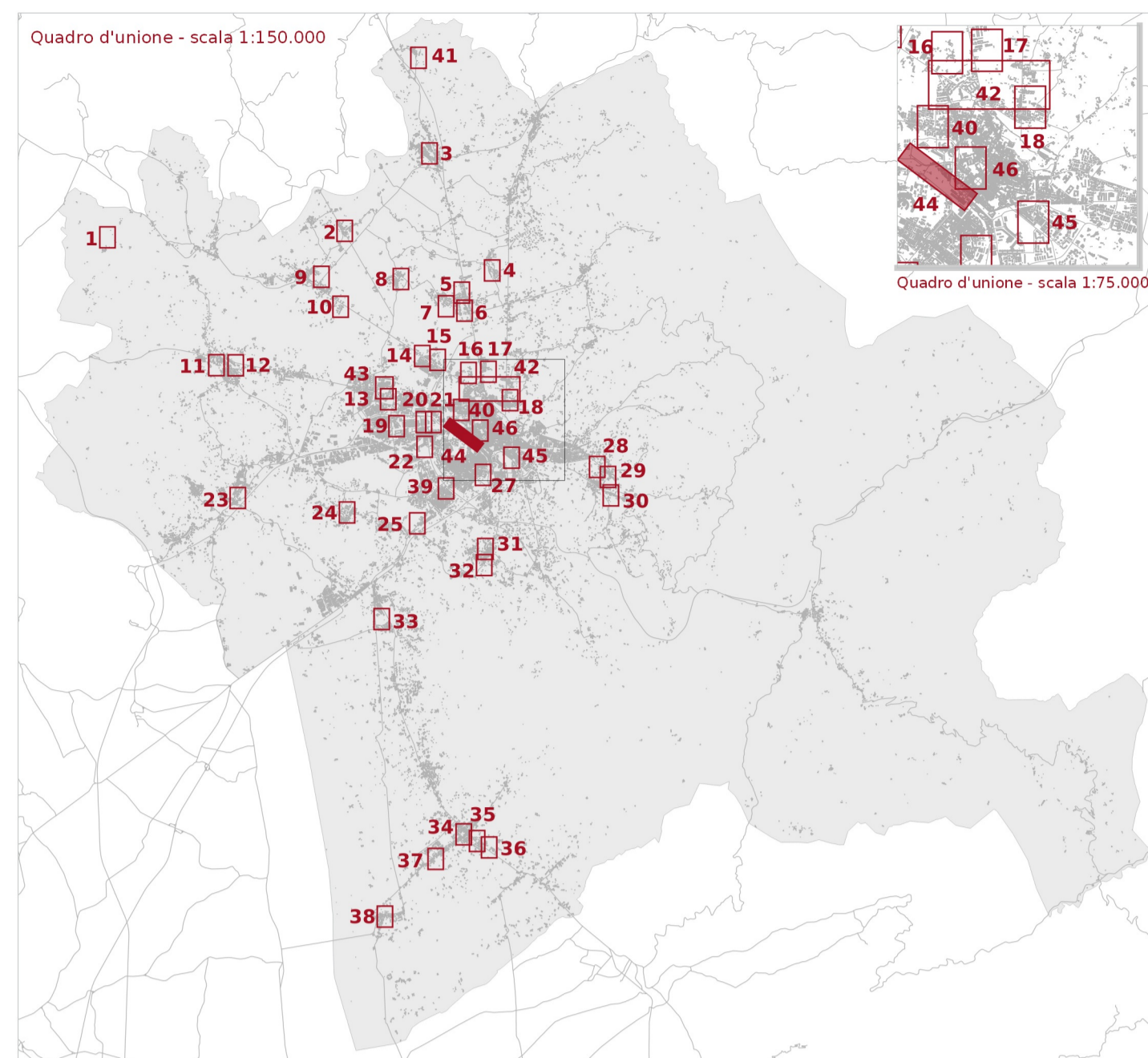
Assessore all'Urbanistica
Marco Sacchetti

Responsabile del Procedimento
Ing. Paolo Frescucci

RTI Raggruppamento Temporaneo di Professionisti
Studio D:RH Architetti associati
Arch. Sergio Dinale
Criteria srl
Arch. Paolo Falqui
Arch. Luca Di Filgia
Dott. Pian.t. Matteo Scamporrino
Avv. Agostino Zanelli Quarantini

E5.3.4 Fattibilità geologica, idraulica e sismica degli interventi
scale 1:2.000; 1:5.000

E5_3_4_2020_11_23 Adozione:DCC n. 63/2019 Approvazione:



BATTENTE IDRAULICO

- inferiore o uguale a 0.3 m
- maggiore di 0.3 m ed inferiore o uguale a 0.5 m
- maggiore di 0.5 m ed inferiore o uguale a 1.0 m
- maggiore di 1.0 m
- Reticolo idrografico regionale (aggiornato al DGR 904/2020)
- Ambito ad alta trasformabilità

PERICOLOSITÀ GEOLOGICA AI SENSI DEL DPGR 53R/2011

- G2 - Pericolosità geologica media
- G3 - Pericolosità geologica elevata
- Reticolo idrografico regionale (aggiornato al DGR 904/2020)
- Ambito ad alta trasformabilità

MAGNITUDO IDRAULICA

- Magnitudo idraulica moderata
- Magnitudo idraulica severa
- Magnitudo idraulica molto severa
- Reticolo idrografico regionale (aggiornato al DGR 904/2020)
- Ambito ad alta trasformabilità

PERICOLOSITÀ IDRAULICA - PGRA

- P1 - Pericolosità bassa
- P2 - Pericolosità media
- P3 - Pericolosità elevata
- Reticolo idrografico regionale (aggiornato al DGR 904/2020)
- Ambito ad alta trasformabilità

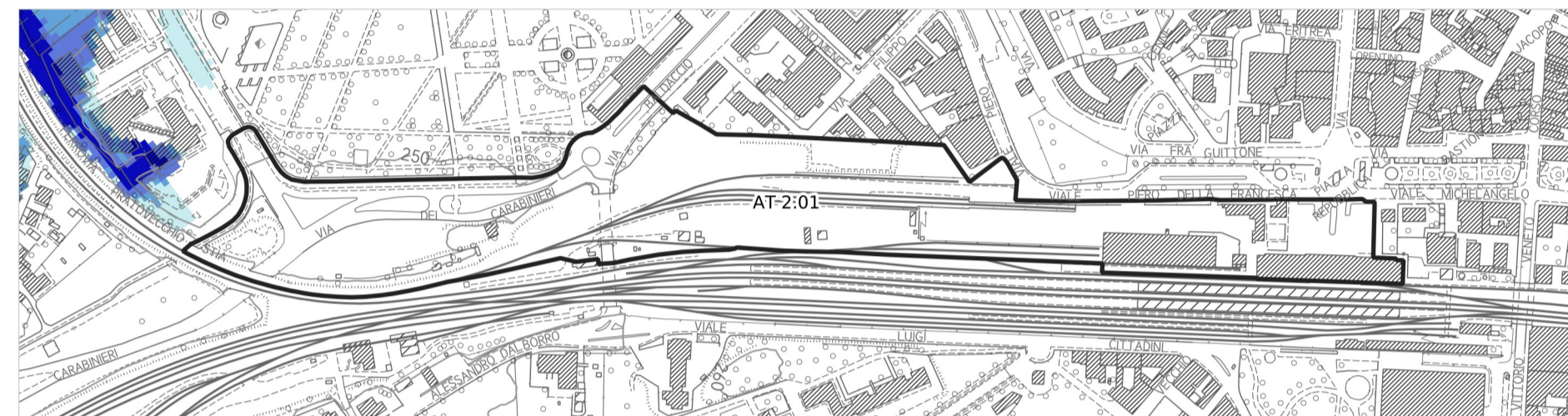
PERICOLOSITÀ SISMICA LOCALE

- PS3 - Pericolosità sismica locale elevata
- PS2 - Pericolosità sismica locale media
- Reticolo idrografico regionale (aggiornato al DGR 904/2020)
- Ambito ad alta trasformabilità

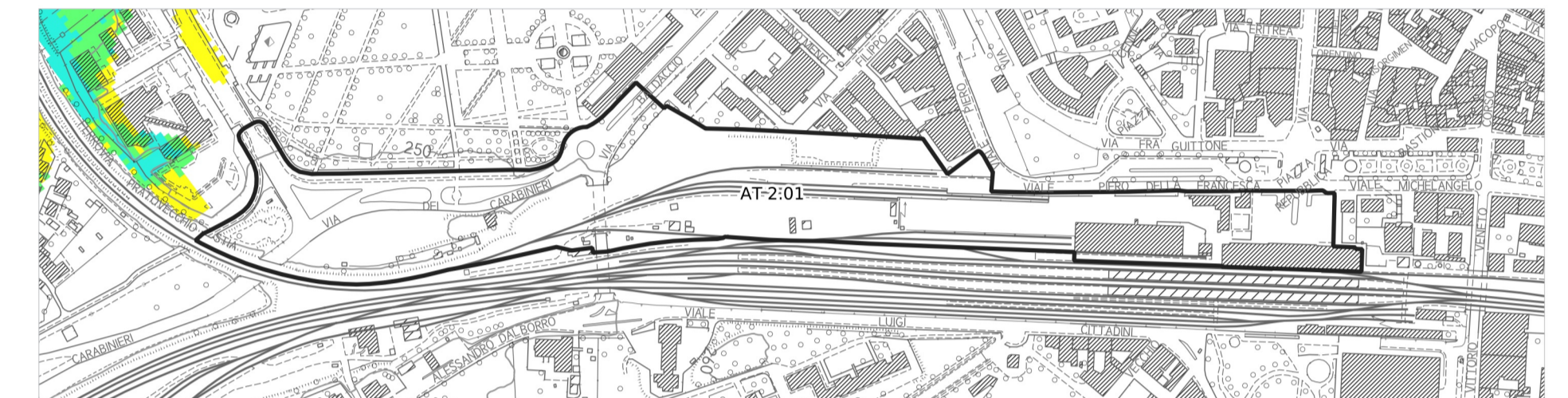
PERICOLOSITÀ IDRAULICA

- I3* - Notizie storico inventariale di inondazioni
- Aree interessate da allagamenti per eventi con Tr <= 30 anni. Pericolosità idraulica molto elevata (I.4) (DPGR n.53/R 2011). Pericolosità per alluvioni frequenti (LR n.41/2018). Pericolosità elevata (P3) (PGRA).
- Aree interessate da allagamenti per eventi con Tr <= 200 anni. Pericolosità idraulica elevata (I.3) (DPGR n.53/R 2011). Pericolosità per alluvioni poco frequenti (LR n.41/2018). Pericolosità media (P2) (PGRA).
- Aree interessate da allagamenti per eventi con Tr <= 500 anni. Aree a pericolosità bassa (P1) (PGRA).
- Aree interessate da allagamenti per eventi con Tr <= 500 anni. Pericolosità idraulica media (I.2) (DPGR n. 53/R 2011), comprendenti aree di fondovalle per le quali ricorrono le seguenti condizioni:
 - a) non vi sono notizie storiche di inondazioni;
 - b) sono morfologicamente in situazione di alto morfologico rispetto alla piana alluvionale adiacente, di norma a quote altimetriche superiori a 2 m rispetto al piede esterno dell'argine o, in mancanza, al ciglio di sponda.
- Aree a pericolosità idraulica bassa (I.1) (DPGR n.53/R 2011). Aree collinari o montane per le quali ricorrono le seguenti condizioni:
 - a) non vi sono notizie storiche di inondazioni;
 - b) sono in situazioni favorevoli di alto morfologico, di norma a quote altimetriche superiori a metri 2 rispetto al piede esterno dell'argine o, in mancanza, al ciglio di sponda.
- Reticolo idrografico regionale (aggiornato al DGR 904/2020)
- Ambito ad alta trasformabilità

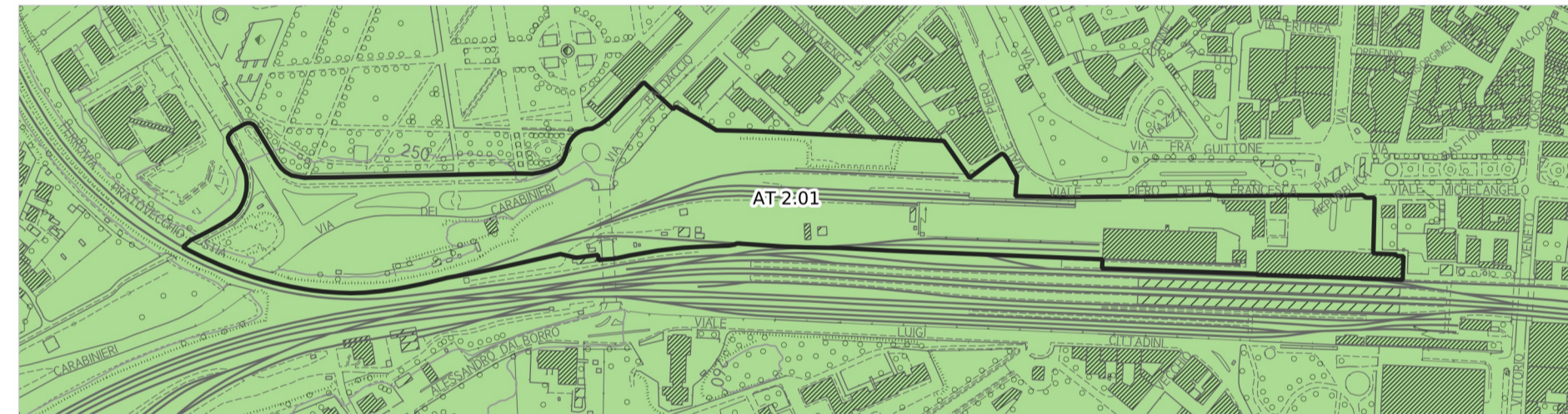
BATTENTE IDRAULICO



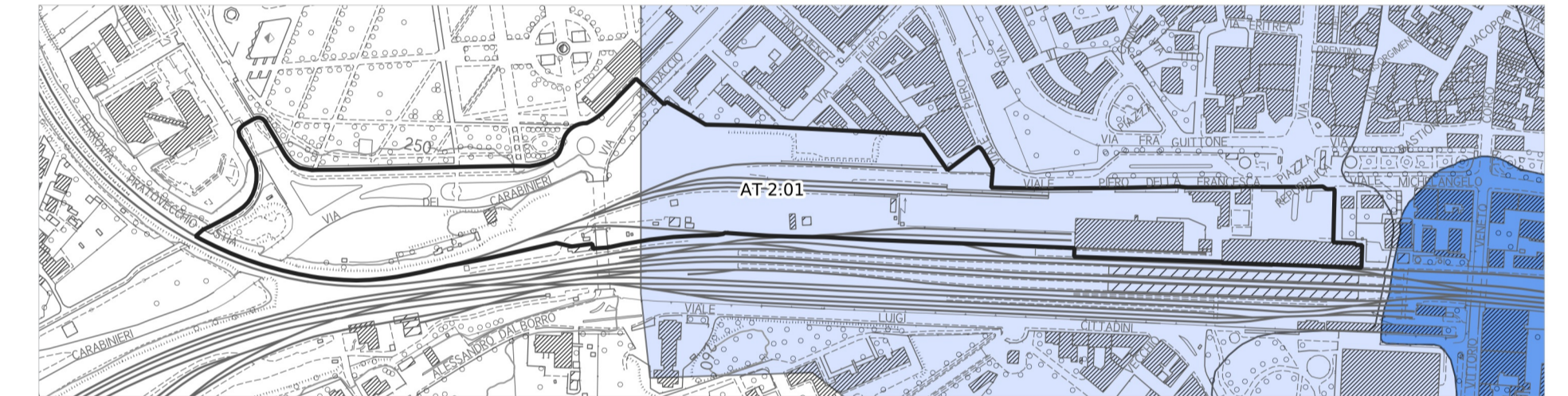
MAGNITUDO IDRAULICA



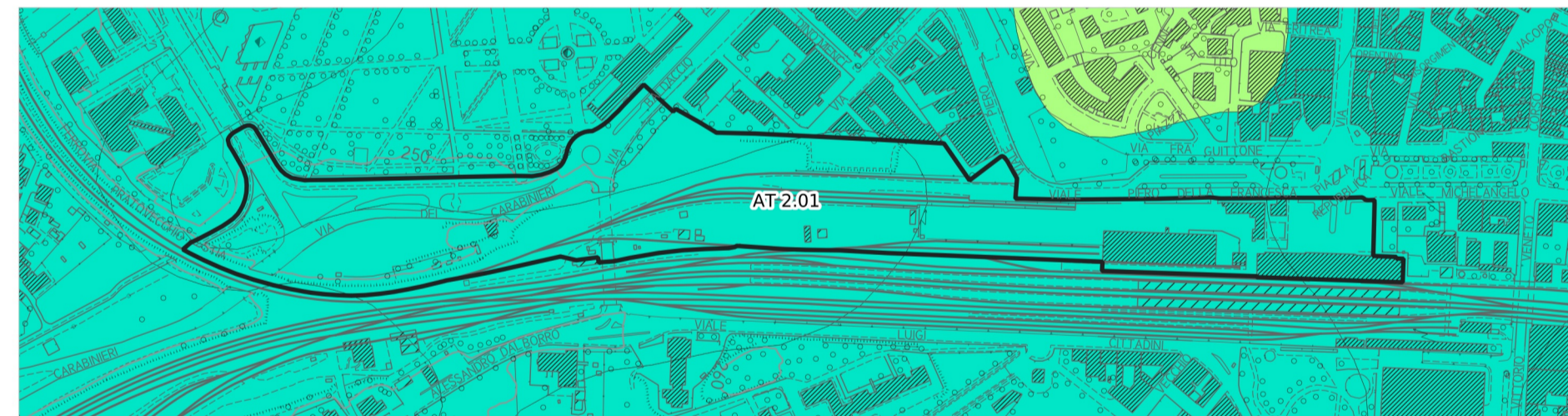
PERICOLOSITÀ GEOLOGICA AI SENSI DEL DPGR 53R/2011



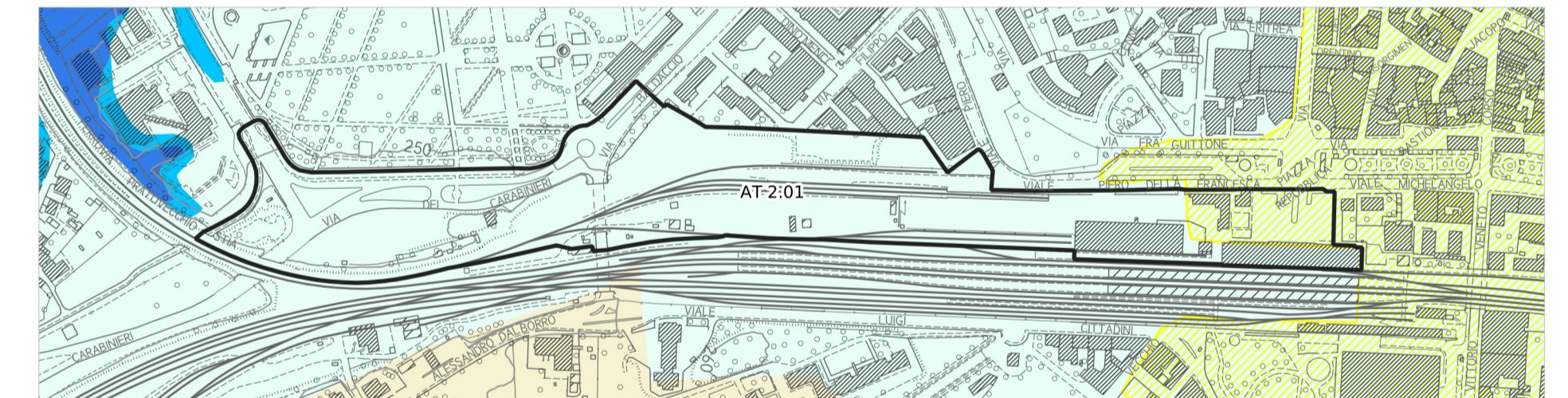
PERICOLOSITÀ IDRAULICA - PGRA



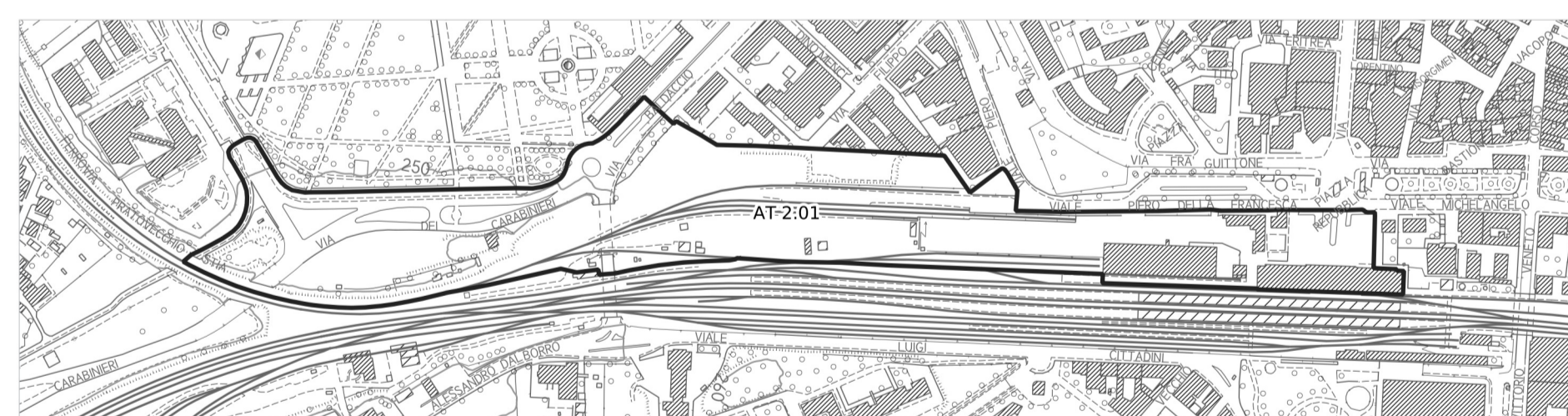
PERICOLOSITÀ SISMICA LOCALE



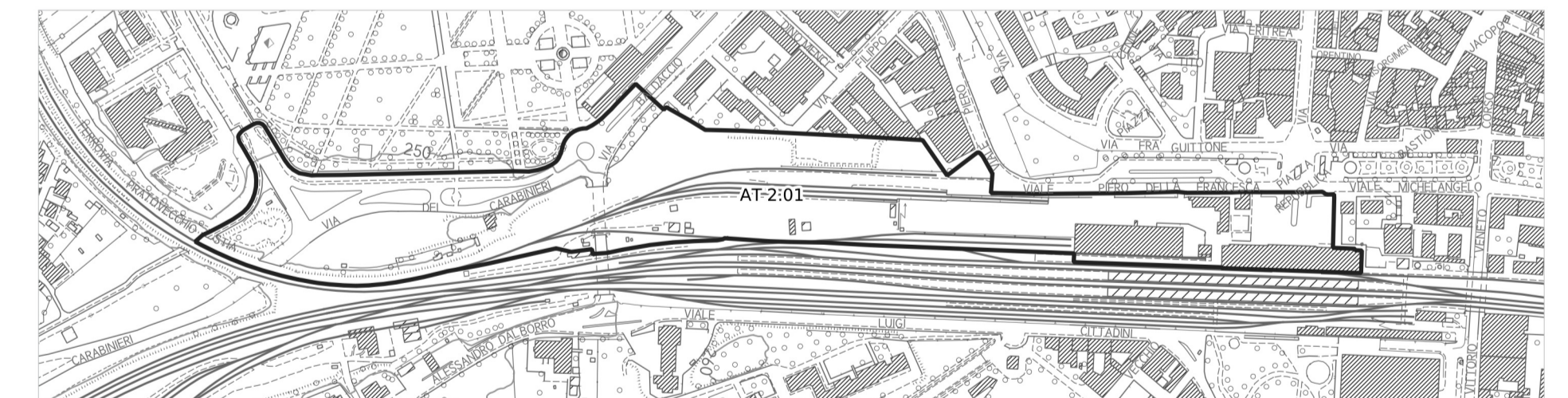
PERICOLOSITÀ IDRAULICA



PERICOLOSITÀ GEOLOGIA - PAI



AREE PRESIDATE DAI SISTEMI ARGINALI



FATTIBILITÀ' GEOLOGICA, SISMICA ED IDRAULICA DEGLI INTERVENTI - AMBITO AT 2.01



Garante dell'informazione e della partecipazione:
Dott.ssa Daniela Farsetti

Direttore Servizio Pianificazione Urbanistica
Ing. Paolo Frescucci

Direttore Servizio Ambiente
Ing. Giovanni Baldini

Direttore Servizio Progettazione Opere Pubbliche
Ing. Antonella Fabbianelli

Direttore Progetto per lo sviluppo delle attività economiche negli ambiti E.1/Edilizia e SUAP e promozione del territorio
Ing. Paolo Frescucci

Direttore Ufficio Mobilità
Ing. Roberto Bernardini

Direttore Ufficio Programmazione e Sviluppo Economico del Territorio
Dott.ssa Stefania Guidelli

Direttore Ufficio Edilizia
Geom. Gianna Pezzoli

Ufficio del Piano
Arch. Omero Anghel
Dott.ssa Antonella Benocci
Sig. Matteo Borri
Dott.ssa Francesca Calabrit
Arch. Fulvia Comanducci
Arch. Elisabetta Drossi
Geom. Alessandro Forzani
Geom. Valentina Mazzoni
Dott. Vincenzo Oliva
Arch. Laura Pagliai
Ing. Deborah Romani
Arch. Laura Roggali
Geom. Annalisa Romani
Pianificatore Territoriale Lorenzo Spadacini
Sig.ra Fiorenza Verdeli

Gruppo di progettazione

Studio D:RH Architetti associati
Arch. Sergio Dinale
Arch. Paolo Rigonat Hugues
Arch. Enrico Robazza
Arch. Kristiana Di Agnolo
Dott. Pian.t. Giulio Brocco

Criteria srl
Arch. Paolo Falqui
Ing. Roberto Ledda
Biol. Patrizia Carla Sechi
Geom. Andrea Soraga
Arch. Laura Zanini
Dott.ssa Giulia Cubadda
Dott. Riccardo Frau
Arch. Veronica Savelli
Ing. Gianfilippo Serra
Dott. Vittorio Serra
Dott.ssa Cinzia Marcella Ortu
Arch. Salvatore Manca

Indagini geologiche e idrauliche
Geom. Maurizio Costa
Geom. Antonio Pizzale
Ing. Nicola Buchagnani (Prima STP)
Ing. Pietro Chivacchini
Ing. Elba Formica

Dott. Pian.t. Matteo Scamporrino
Arch. Luca Di Filgia
Avv. Agostino Zanelli Quarantini

FATTIBILITÀ' GEOLOGICA, SISMICA ED IDRAULICA DEGLI INTERVENTI

- Reticolo idrografico regionale (aggiornato al DGR 904/2020)
- Ambito ad alta trasformabilità
- Fasce di tutela dei corsi d'acqua (art. 3 della L.R. 41/2018)

Fattibilità in relazione agli aspetti geologici

- FG2 - Fattibilità Geologica con normali vincoli

Fattibilità in relazione agli aspetti sismici

- FS3 - Fattibilità Sismica condizionata

Fattibilità in relazione agli aspetti idraulici