

E Piano Operativo
E5 Fattibilità geologica, idraulica e sismica degli interventi



Sindaco
Alessandro Ghinelli

Assessore all'Urbanistica
Marco Sacchetti

Responsabile del Procedimento
Ing. Paolo Frescucci

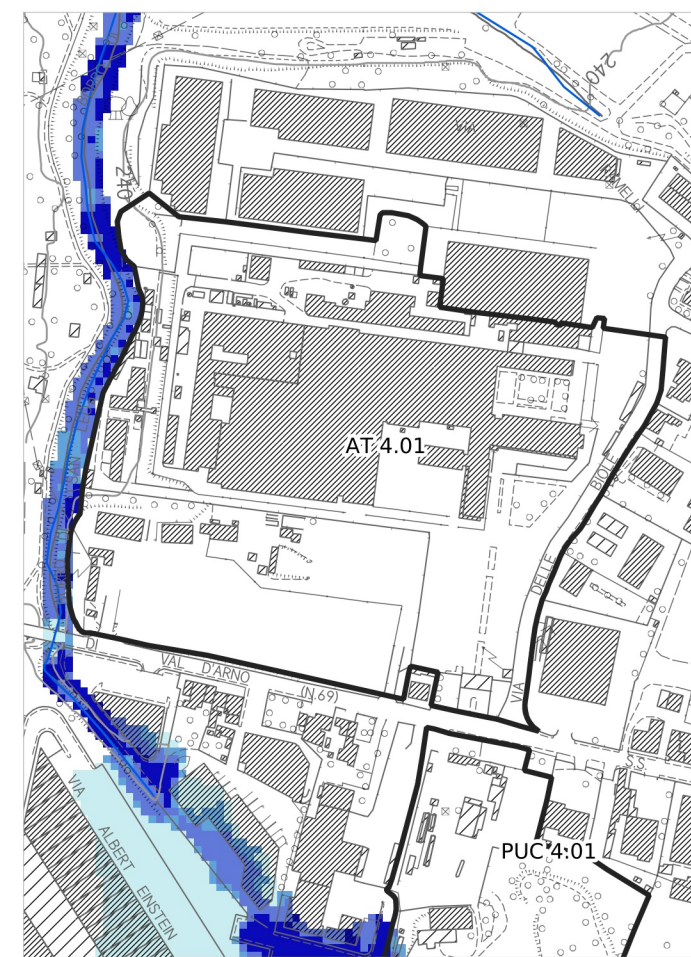
RTI Raggruppamento Temporaneo di Professionisti
Studio D:RH Architetti associati
Arch. Sergio Dinale

Criteria srl
Arch. Paolo Falqui
Arch. Luca Di Filgia
Dott. Pian.t. Matteo Scamporrino
Avv. Agostino Zanelli Quarantini

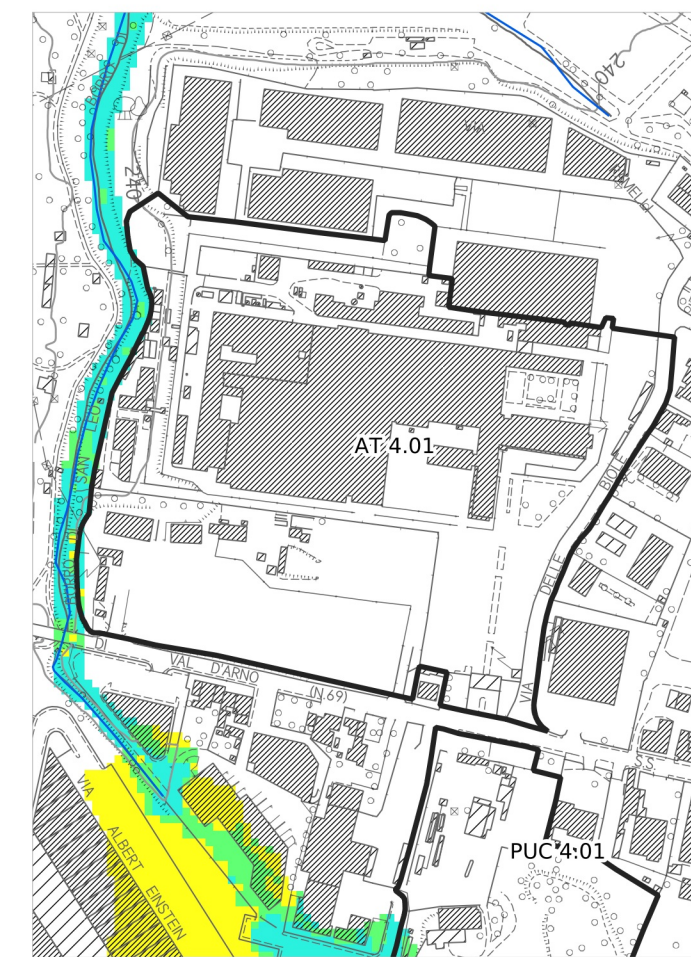
E5.3.3 Fattibilità geologica, idraulica e sismica degli interventi
scale 1:2.000; 1:5.000

E5_3_3_2020_11_23 Adozione: DCC n. 63/2019 Approvazione:

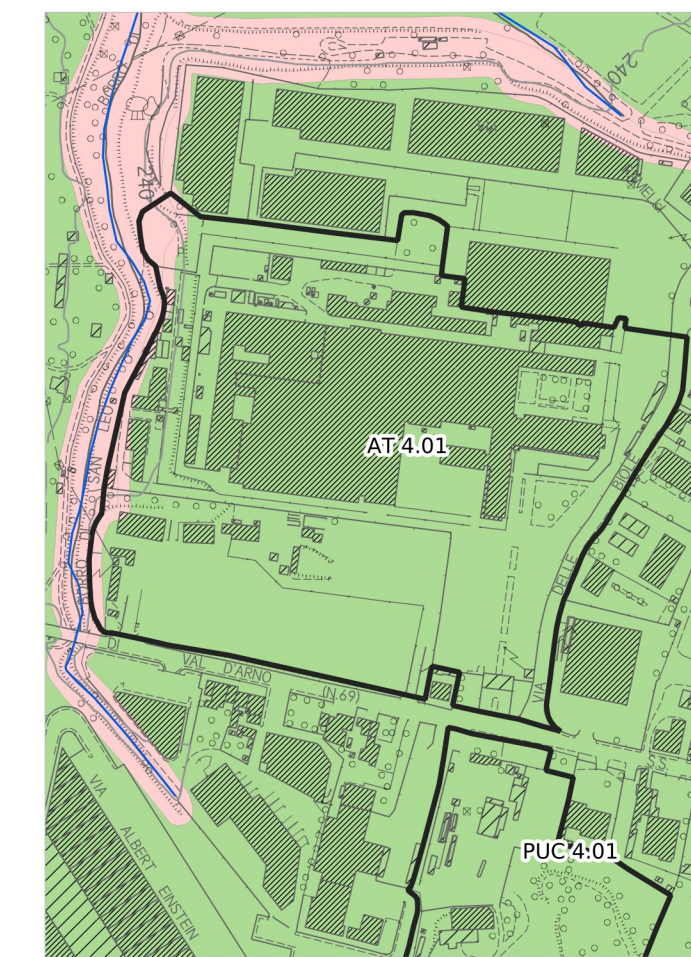
BATTENTE IDRAULICO



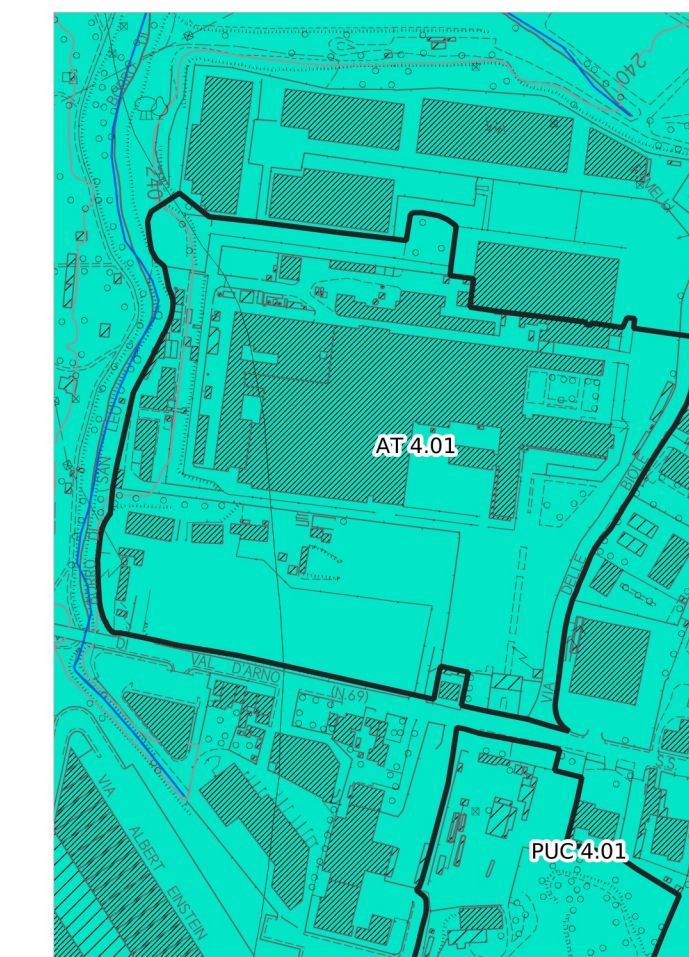
MAGNITUDO IDRAULICA



PERICOLOSITÀ GEOLOGICA



PERICOLOSITÀ SISMICA LOCALE



BATTENTE IDRAULICO

- Reticolo idrografico regionale (aggiornato al DGR 904/2020)
- Ambito ad alta trasformabilità

PERICOLOSITÀ GEOLOGICA - PAI

- Reticolo idrografico regionale (aggiornato al DGR 904/2020)
- Ambito ad alta trasformabilità
- P.F.3 - Pericolosità da frana elevata

PERICOLOSITÀ GEOLOGICA

- Reticolo idrografico regionale (aggiornato al DGR 904/2020)
- Ambito ad alta trasformabilità
- G2 - Classe di pericolosità geologica media
- G3 - Classe di pericolosità geologica elevata

PERICOLOSITÀ IDRAULICA

- Reticolo idrografico regionale (aggiornato al DGR 904/2020)
- Ambito ad alta trasformabilità
- Aree interessate da allagamenti per eventi con Tr <= 30 anni. Pericolosità idraulica molto elevata (I.4) (DPGR n.53/R 2011). Pericolosità per alluvioni frequenti (LR n.41/2018). Pericolosità elevata (P3) (PGRA).
- Aree interessate da allagamenti per eventi con Tr <= 200 anni. Pericolosità idraulica elevata (I.3) (DPGR n.53/R 2011). Pericolosità per alluvioni poco frequenti (LR n.41/2018). Pericolosità media (P2) (PGRA).
- Aree interessate da allagamenti per eventi con Tr <= 500 anni. Aree a pericolosità bassa (P1) (PGRA).
- Aree a pericolosità idraulica bassa (I.1) (DPGR n.53/R 2011). Aree collinari o montane per le quali ricorrono le seguenti condizioni:
 - a) non vi sono notizie storiche di inondazioni;
 - b) sono in situazioni favorevoli di alto morfologico, di norma a quote altimetriche superiori a metri 2 rispetto al piede esterno dell'argine o, in mancanza, al ciglio di sponda.

MAGNITUDO IDRAULICA

- Reticolo idrografico regionale (aggiornato al DGR 904/2020)
- Ambito ad alta trasformabilità
- Magnitudo idraulica moderata
- Magnitudo idraulica severa
- Magnitudo idraulica molto severa

PERICOLOSITÀ IDRAULICA - PGRA

- Reticolo idrografico regionale (aggiornato al DGR 904/2020)
- Ambito ad alta trasformabilità
- P1 - Pericolosità bassa

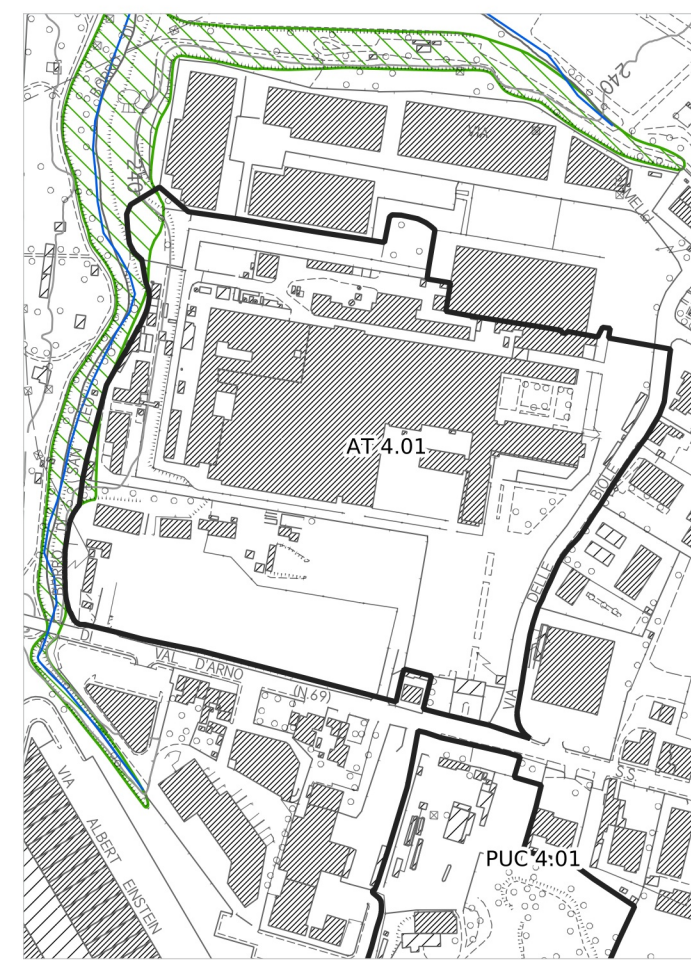
PERICOLOSITÀ SISMICA LOCALE

- Reticolo idrografico regionale (aggiornato al DGR 904/2020)
- Ambito ad alta trasformabilità
- PS3 - Pericolosità sismica locale elevata

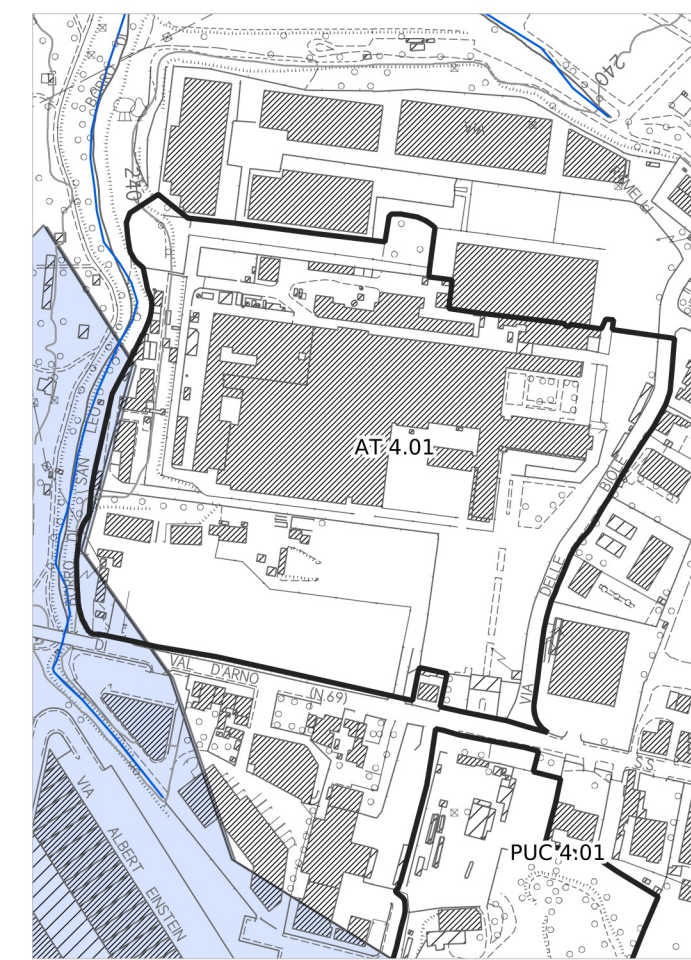
AREE PRESIDATE DAI SISTEMI ARGINALI

- Reticolo idrografico regionale (aggiornato al DGR 904/2020)
- Ambito ad alta trasformabilità
- Fasce di tutela dei corsi d'acqua (art. 3 della L.R. 41/2018)

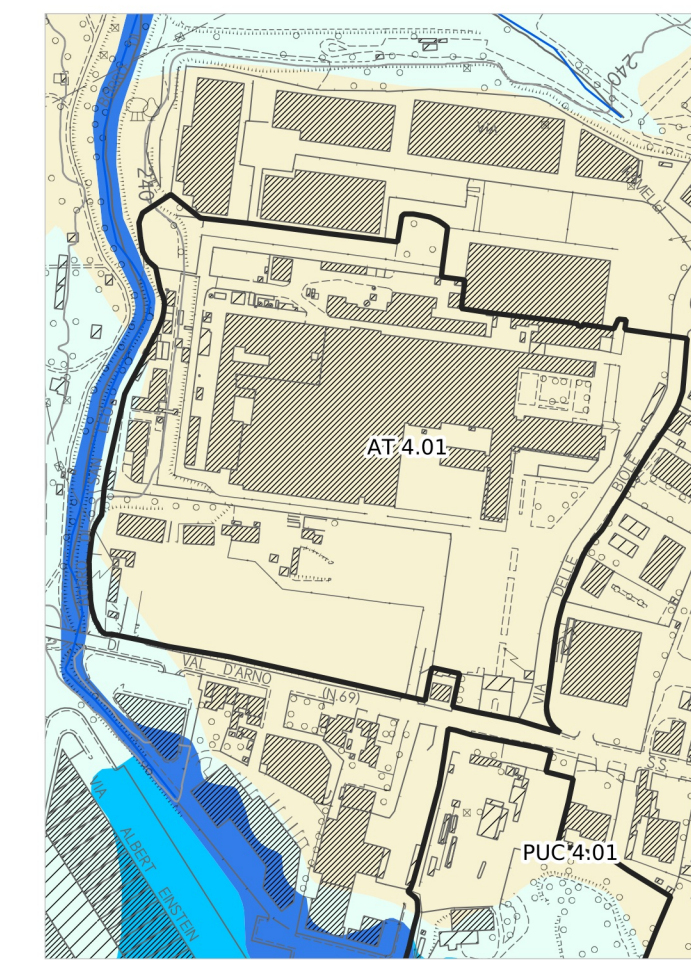
PERICOLOSITÀ GEOLOGICA - PAI



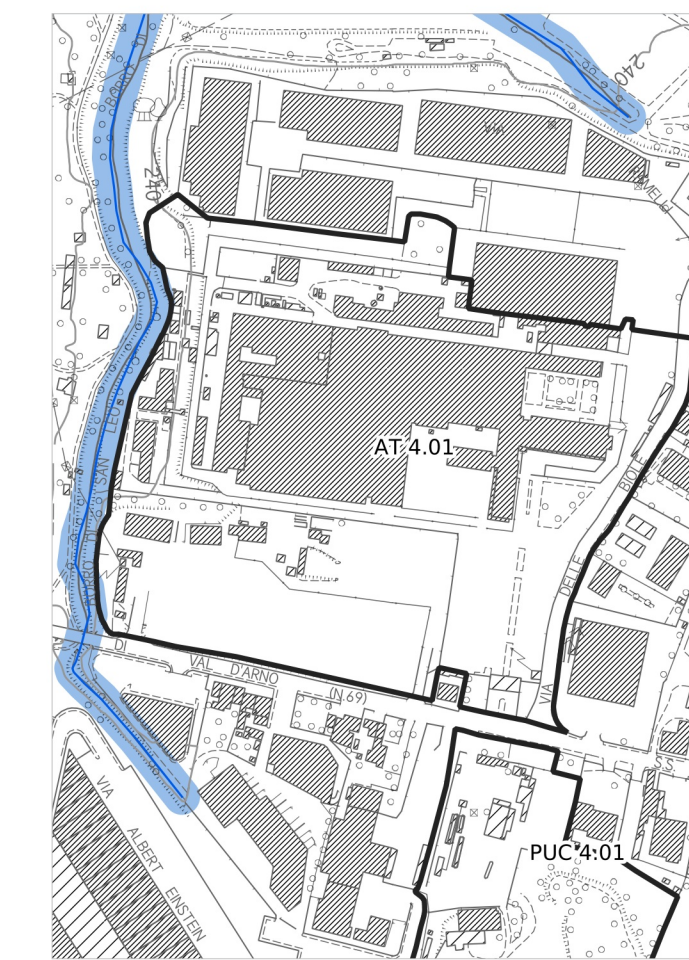
PERICOLOSITÀ IDRAULICA - PGRA



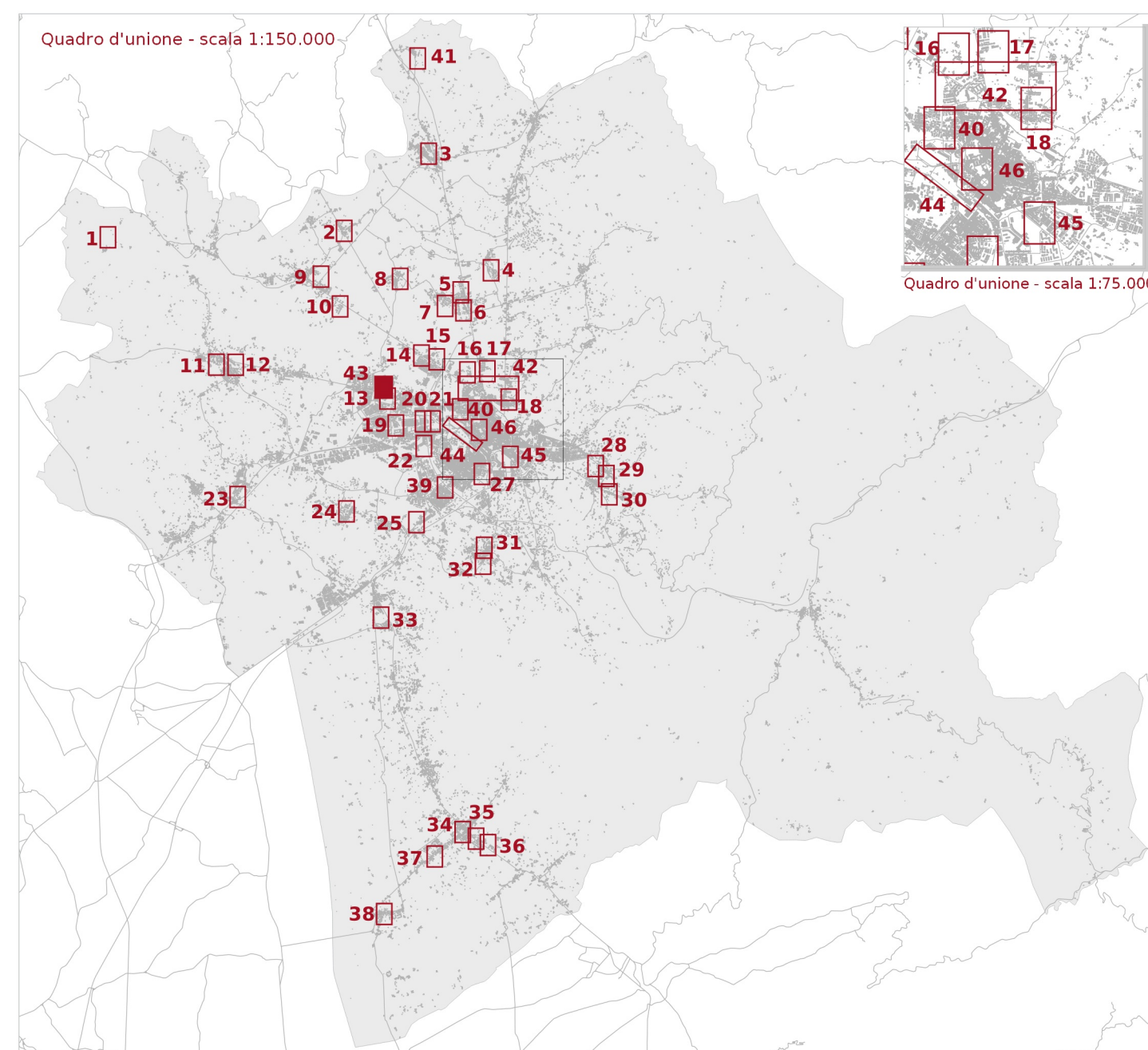
PERICOLOSITÀ IDRAULICA



AREE PRESIDATE DAI SISTEMI ARGINALI



AMBITO AT 4.01



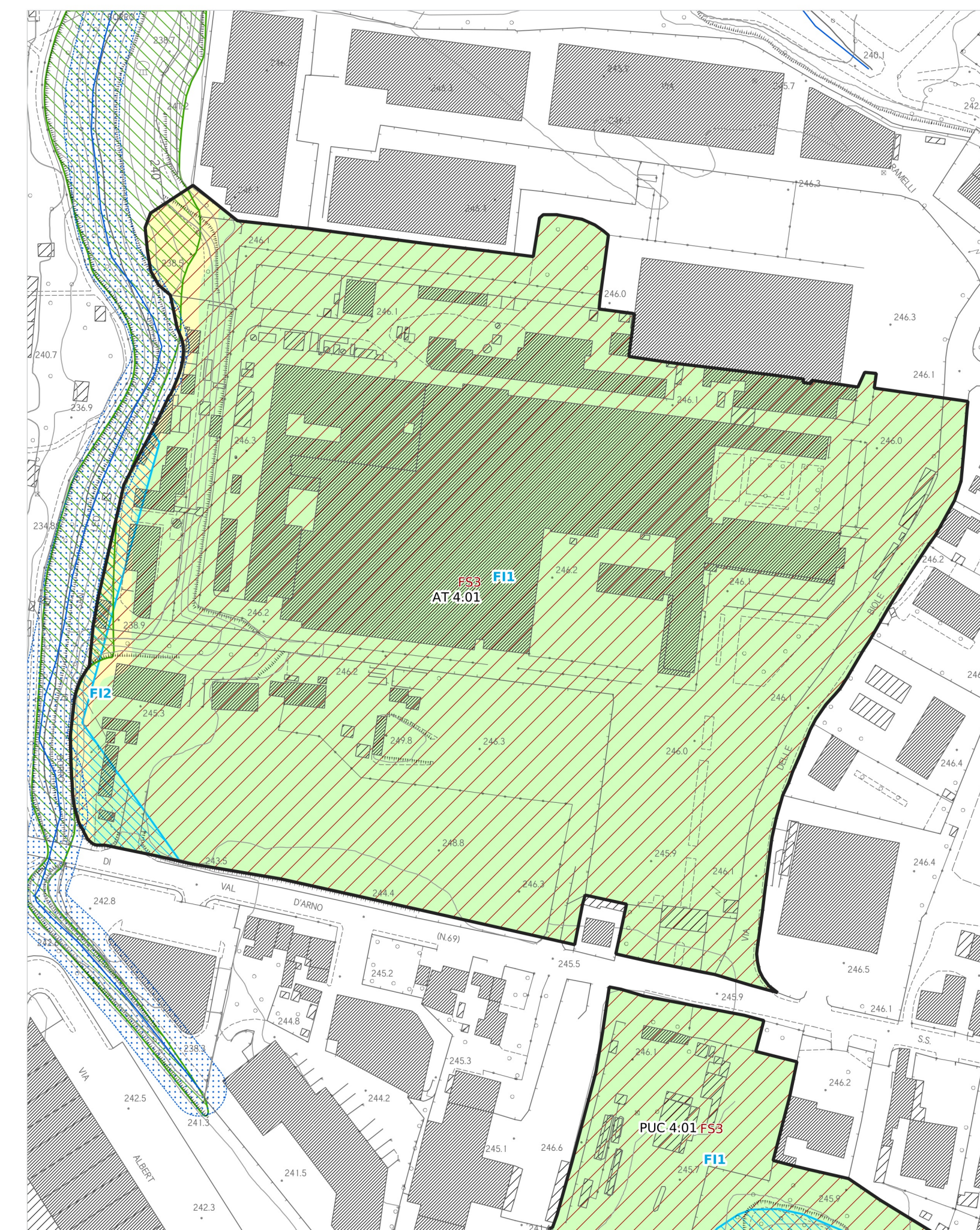
LEGENDA

- Reticolo idrografico regionale (aggiornato al DGR 904/2020)
- Ambito ad alta trasformabilità

FATTIBILITÀ' GEOLOGICA, SISMICA ED IDRAULICA

- Fasce di tutela dei corsi d'acqua (art. 3 della L.R. 41/2018)
- Pericolosità geologica - PAI**
 - P.F.3 - Aree a pericolosità da frana elevata
- Fattibilità in relazione agli aspetti idraulici**
 - F11 - Fattibilità Idraulica senza particolari limitazioni
 - F12 - Fattibilità Idraulica con normali vincoli
- Fattibilità in relazione agli aspetti sismici**
 - FS3 - Fattibilità Sismica condizionata
- Fattibilità in relazione agli aspetti geologici**
 - FG2 - Fattibilità Geologica con normali vincoli
 - FG3 - Fattibilità Geologica condizionata

FATTIBILITÀ' GEOLOGICA, SISMICA ED IDRAULICA DEGLI INTERVENTI



Garante dell'informazione e della partecipazione

Dott.ssa Daniela Farsetti

Dirigente Servizio Pianificazione Urbanistica
Ing. Paolo Frescucci

Dirigente Servizio Ambiente
Ing. Giovanni Baldini

Dirigente Servizio Progettazione Opere Pubbliche
Ing. Antonella Fabbianelli

Dirigente Progetto per lo sviluppo delle attività economiche negli ambiti Edilizia e SUAP e promozione del Territorio
Ing. Paolo Frescucci

Direttore Ufficio Mobilità
Ing. Roberto Bernardini

Direttore Ufficio Programmazione e Sviluppo Economico del Territorio
Dott.ssa Stefania Guidelli

Direttore Ufficio Edilizia
Geom. Gianna Pezzoli

Ufficio del Piano
Arch. Omere Angelì
Dott.ssa Antonella Benocci
Sig. Matteo Borri
Dott.ssa Francesca Cabibbi
Arch. Fabia Comanducci
Arch. Elisabetta Drossi
Geom. Alessandro Forzani
Geom. Valentina Mazzoni
Dott. Vincenzo Oliva
Arch. Laura Paglioli
Ing. Deborah Romeri
Arch. Laura Roggali
Geom. Annalisa Romizi
Pianificatore Territoriale Lorenzo Spadaccini
Sig.ra Fiorenza Verdelli

Gruppo di progettazione

Studio D:RH Architetti associati
Arch. Sergio Dinale
Arch. Paola Rigonati Hugues
Arch. Enrico Robazza
Arch. Kristina D'Agostino
Dott. Pian.t. Giulio Brocco

Criteria srl
Arch. Paolo Falqui
Ing. Paolo Bigliani
Ing. Roberto Ledda
Biol. Patrizia Carlo Sechi
Geom. Andrea Scanga
Arch. Laura Zanini
Dott.ssa Giulia Cubadda
Dott. Riccardo Frau
Arch. Veronica Sada
Ing. Gianfilippo Serra
Dott. Vittorio Serra
Dott.ssa Cecilia Marcollo Orri
Arch. Salvatore Manca

Indagini geologiche e idrauliche
Geom. Maurizio Costa
Geom. Antonio Pizzali
Ing. Nicolò Buchignani (Prima STP)
Ing. Pietro Chiavaccini
Ing. Elisa Formica

Dott. Pian.t. Matteo Scamporrino
Arch. Luca Di Filgia
Avv. Agostino Zanelli Quarantini