

E Piano Operativo
E5 Fattibilità geologica, idraulica e sismica degli interventi

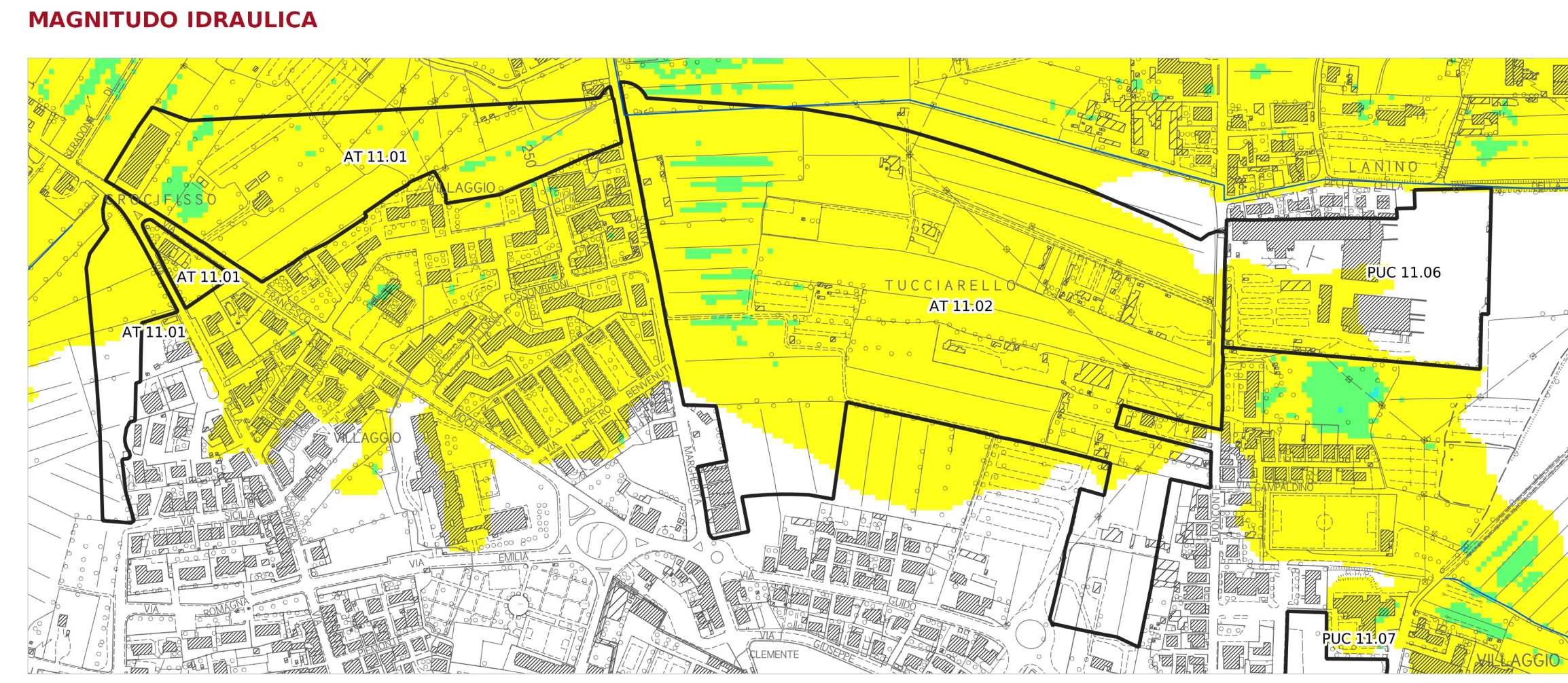
Sindaco
Alessandro Ghinelli
Assessore all'Urbanistica
Marco Sacchetti
Responsabile del Procedimento
Ing. Paolo Fresconi
RTI Raggruppamento Temporaneo di Professionisti
Studio D:RH Architetti associati
Arch. Sergio Dinale
Criterea srl
Arch. Paolo Falqui
Arch. Luca Di Filippi
Dott. Plan. Matteo Scamporrino
Avv. Agostino Zanelli Quarantini

E5.3.2
scale 1:2.000; 1:5.000
E5_3_2_2020_11_23 Adozione: DCC n. 63/2019 Approvazione:

Garante dell'informazione e della partecipazione
Dott.ssa Daniela Forastieri
Dirigente Servizio Pianificazione Urbanistica
Ing. Paolo Fresconi
Dirigente Servizio Ambiente
Ing. Giovanni Balini
Dirigente Servizio Progettazione Opere Pubbliche
Ing. Antonella Fabiani
Dirigente Progetto per lo sviluppo delle attività sostenute dagli enti E5.3.2 e pianificazione del territorio
Ing. Paolo Fresconi
Direttore Ufficio Mobilità
Ing. Roberto Bernardini
Direttore Ufficio Programmazione e Sviluppo Economico del Territorio
Dott.ssa Stefania Guidelli
Giorno: Gianni Peruzzi
Ufficio del Piano
Arch. Claudio Angelini
Dott.ssa Antonella Benocci
Sig. Matteo Bortolotti
Dott.ssa Francesca Cabini
Arch. Paolo Castellucci
Arch. Edoardo D'Amico
Dott. Riccardo Farnetti
Dott. Valerio Mazzoni
Dott. Vincenzo Chio
Arch. Laura Pedini
Ing. Roberto Rossetti
Arch. Laura Roggi
Dott. Antonio Romagnolo
Dott.ssa Federica Lorenzini Spadocini
Sig.ra Fiorenza Venedi
Gruppo di progettazione
Studio D:RH Architetti associati
Arch. Sergio Dinale
Arch. Paolo Falqui
Arch. Luca Di Filippi
Arch. Edoardo D'Amico
Dott. Riccardo Farnetti
Dott. Valerio Mazzoni
Dott. Vincenzo Chio
Arch. Laura Pedini
Ing. Roberto Rossetti
Arch. Laura Roggi
Dott. Antonio Romagnolo
Dott.ssa Federica Lorenzini Spadocini
Sig.ra Fiorenza Venedi
Criterea srl
Arch. Paolo Falqui
Arch. Luca Di Filippi
Dott. Riccardo Farnetti
Dott. Valerio Mazzoni
Dott. Vincenzo Chio
Arch. Laura Pedini
Ing. Roberto Rossetti
Arch. Laura Roggi
Dott. Antonio Romagnolo
Dott.ssa Federica Lorenzini Spadocini
Sig.ra Fiorenza Venedi
Dott. Plan. Matteo Scamporrino
Arch. Luca Di Filippi
Avv. Agostino Zanelli Quarantini

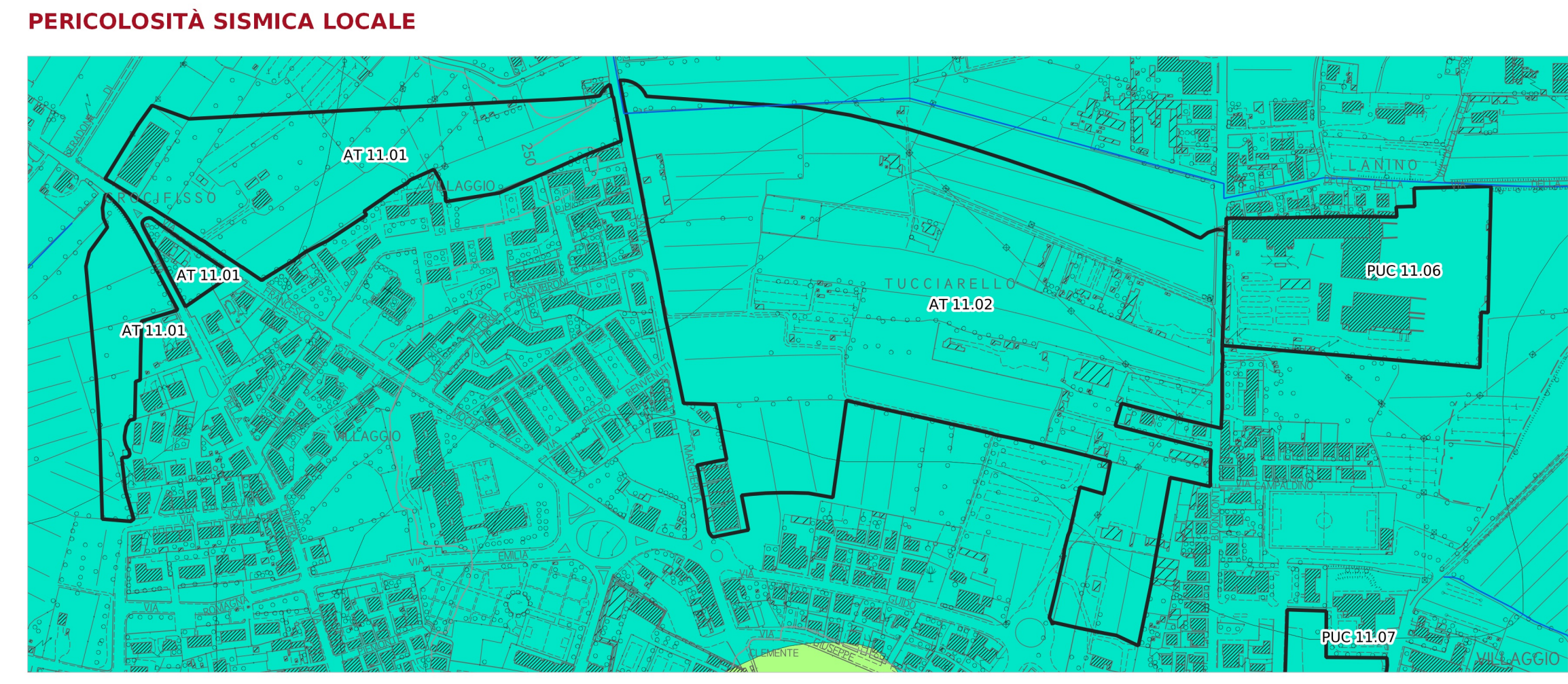
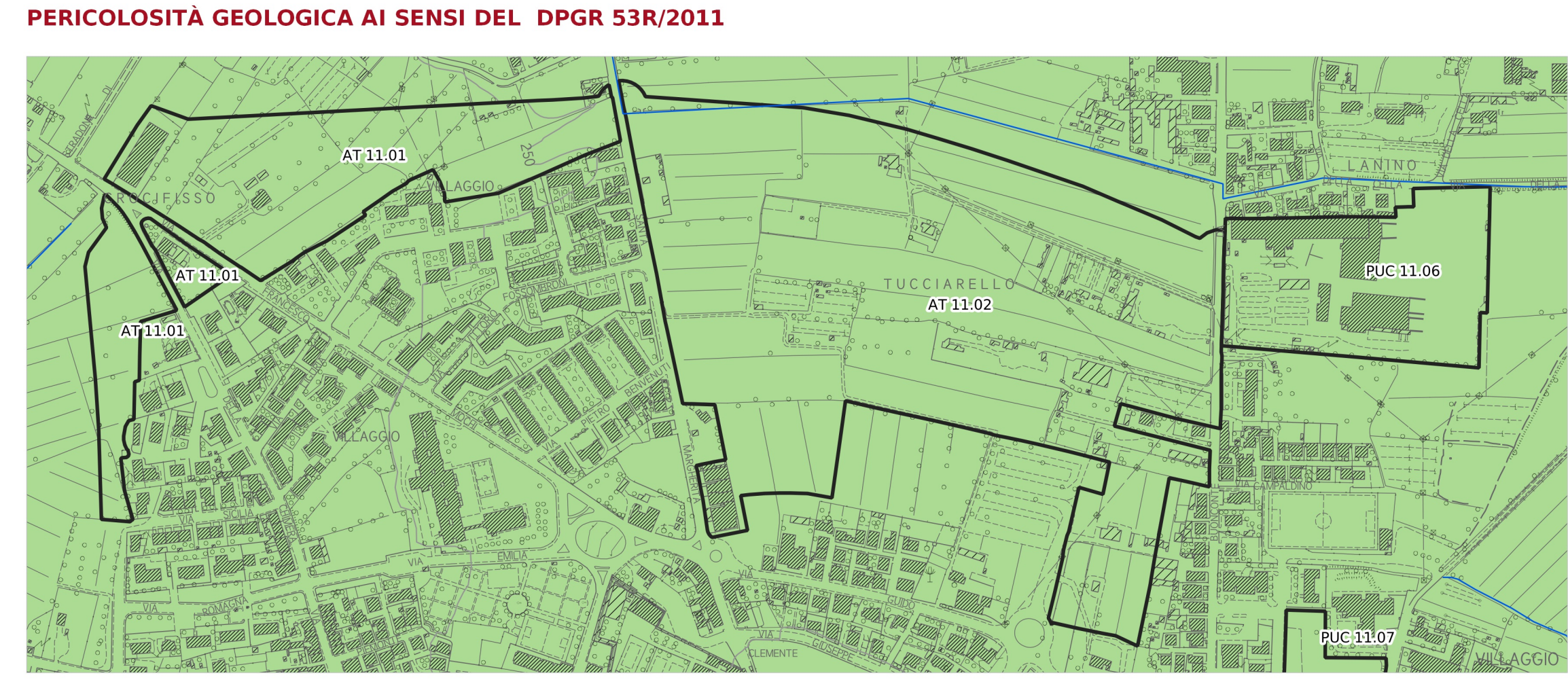
BATTENTE IDRAULICO
Inferiore o uguale a 0,3 m
Maggiore di 0,3 m ed inferiore o uguale a 0,5 m
Maggiore di 0,5 m ed inferiore o uguale a 1,0 m
Maggiore di 1,0 m
Ambito ad alta trasformabilità
Reticolo idrografico regionale (aggiornato al DGR 904/2020)

MAGNITUDO IDRAULICA
Magnitudo idraulica moderata
Magnitudo idraulica severa
Magnitudo idraulica molto severa
Ambito ad alta trasformabilità
Reticolo idrografico regionale (aggiornato al DGR 904/2020)



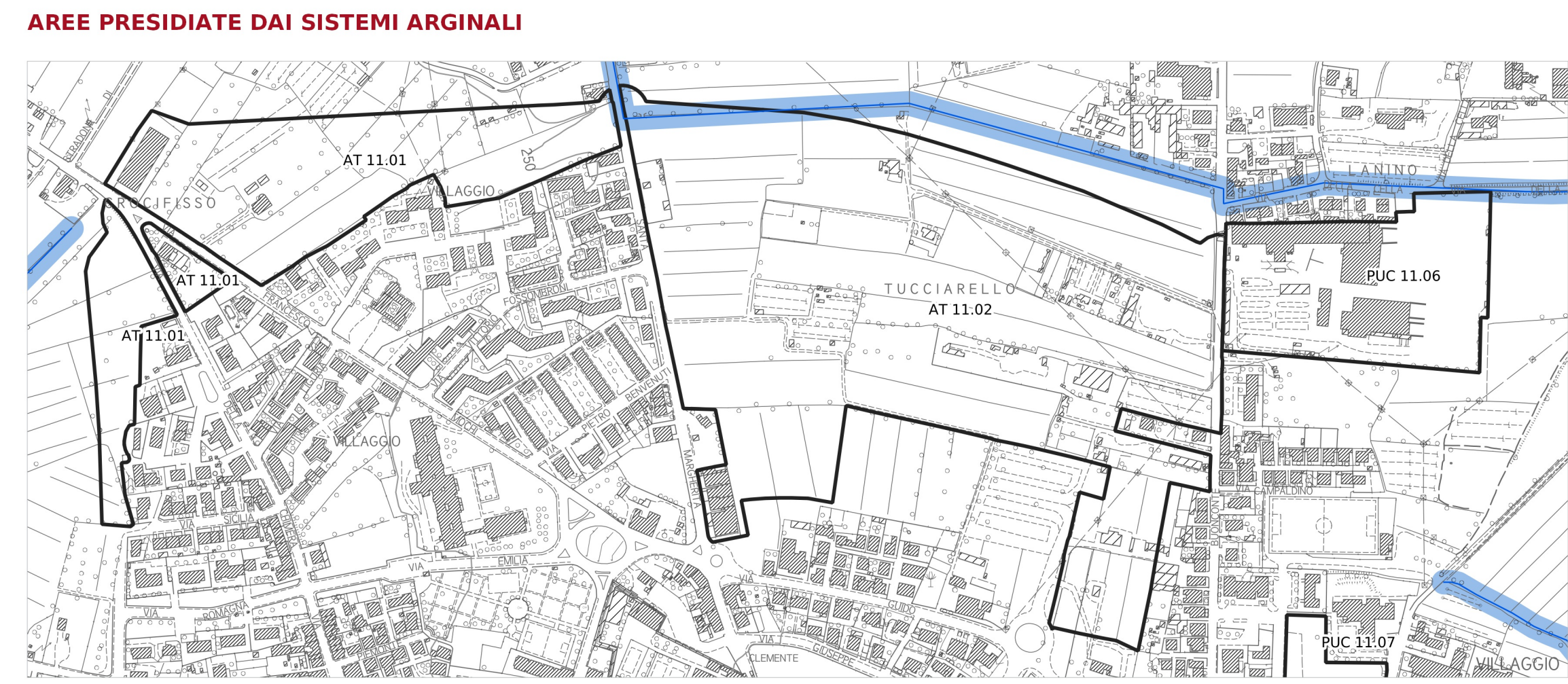
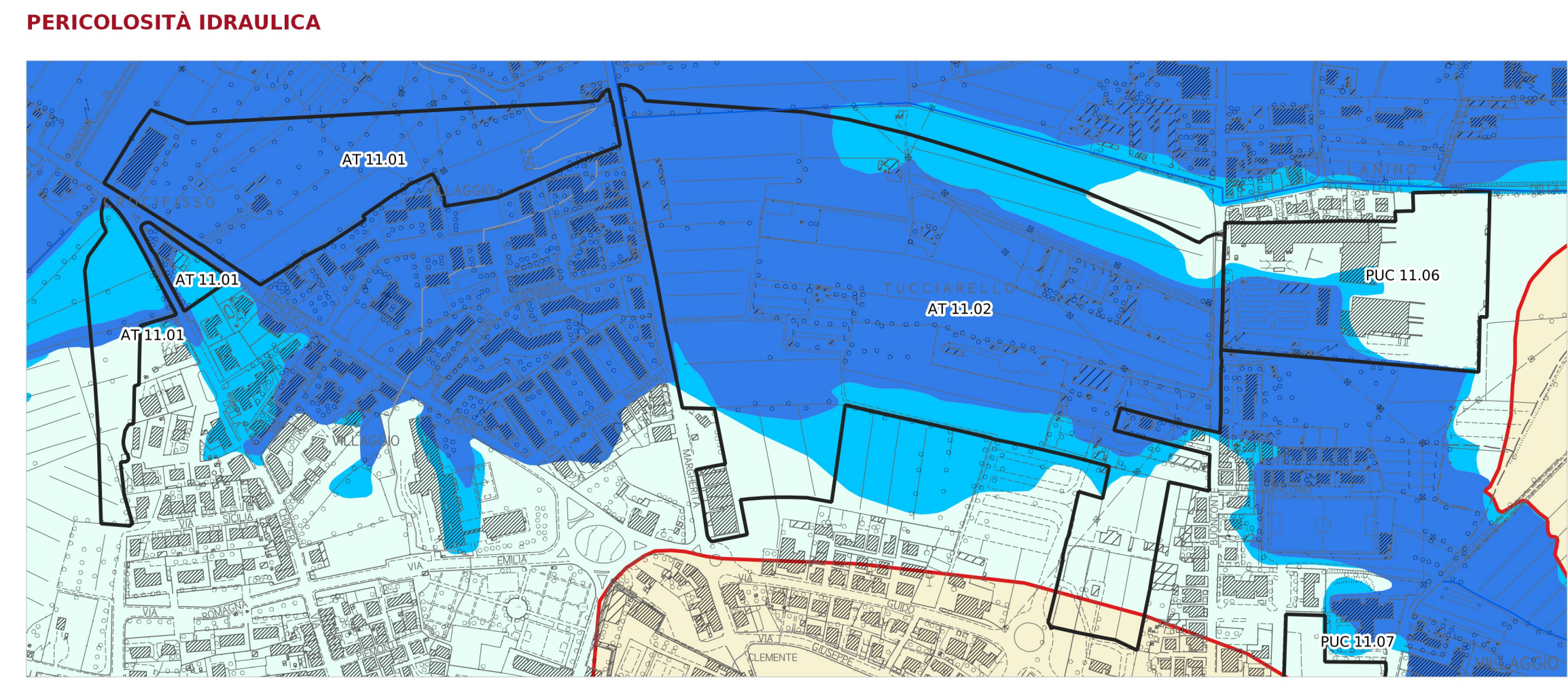
PERICOLOSITÀ GEOLOGICA AI SENSI DEL DPGR 53R/2011
G2 - Classe di pericolosità geologica media
Ambito ad alta trasformabilità
Reticolo idrografico regionale (aggiornato al DGR 904/2020)

PERICOLOSITÀ SISMICA LOCALE
PS3 - Pericolosità sismica locale elevata
PS2 - Pericolosità sismica locale media
Ambito ad alta trasformabilità
Reticolo idrografico regionale (aggiornato al DGR 904/2020)

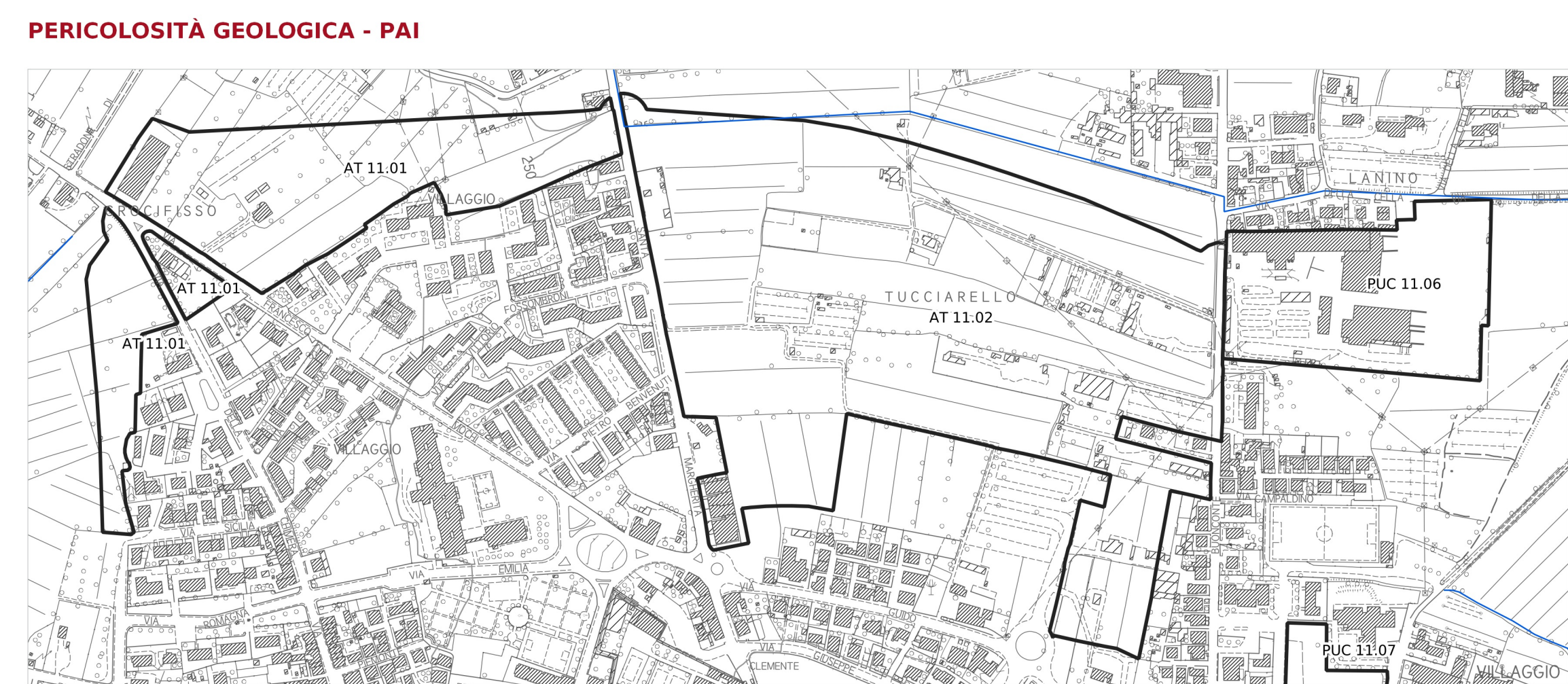


PERICOLOSITÀ IDRAULICA
Area oggetto di modellazione idraulica
Area interessate da allagamenti per eventi con Tr <= 30 anni. Pericolosità idraulica molto elevata (I.4) (DPGR n.53/R/2011). Pericolosità per alluvioni frequenti (LR n.41/2018). Pericolosità elevata (P3) (PGRA).
Area interessate da allagamenti per eventi con Tr <= 200 anni. Pericolosità idraulica elevata (I.3) (DPGR n.53/R/2011). Pericolosità media (P2) (PGRA).
Area interessate da allagamenti per eventi con Tr <= 500 anni. Area a pericolosità bassa (P1) (PGRA).
Area a pericolosità idraulica bassa (I.1) (DPGR n.53/R/2011).
Aree collinari o montane per le quali ricorrono le seguenti condizioni:
a) non vi sono notizie storiche di inondazioni;
b) sono in situazioni favorevoli di alto morfologico, di norma a quote altimetriche superiori a metri 2 rispetto al piede esterno dell'argine o, in mancanza, al ciglio di sponda.

AREE PRESIDATE DAI SISTEMI ARGINALI
Fasce di tutela dei corsi d'acqua (art. 3 della L.R. 41/2018)
Ambito ad alta trasformabilità
Reticolo idrografico regionale (aggiornato al DGR 904/2020)



PERICOLOSITÀ IDRAULICA - PGRA



FATTIBILITÀ GEOLOGICA, IDRAULICA E SISMICA DEGLI INTERVENTI - AMBITI A7 11.01, AT 11.02, PUC 11.06, PUC 11.07



FATTIBILITÀ GEOLOGICA, IDRAULICA E SISMICA DEGLI INTERVENTI
Fasce di tutela dei corsi d'acqua (art. 3 della L.R. 41/2018)

Fattibilità in relazione agli aspetti idraulici
F1 - Fattibilità idraulica senza particolari limitazioni
F2 - Fattibilità idraulica con normali vincoli
F3 - Fattibilità idraulica condizionata
F4 - Fattibilità idraulica limitata

Fattibilità in relazione agli aspetti sismici
PS3 - Fattibilità Sismica condizionata

Fattibilità in relazione agli aspetti geologici
G2 - Fattibilità Geologica con normali vincoli

Ambito ad alta trasformabilità
Reticolo idrografico regionale (aggiornato al DGR 904/2020)

