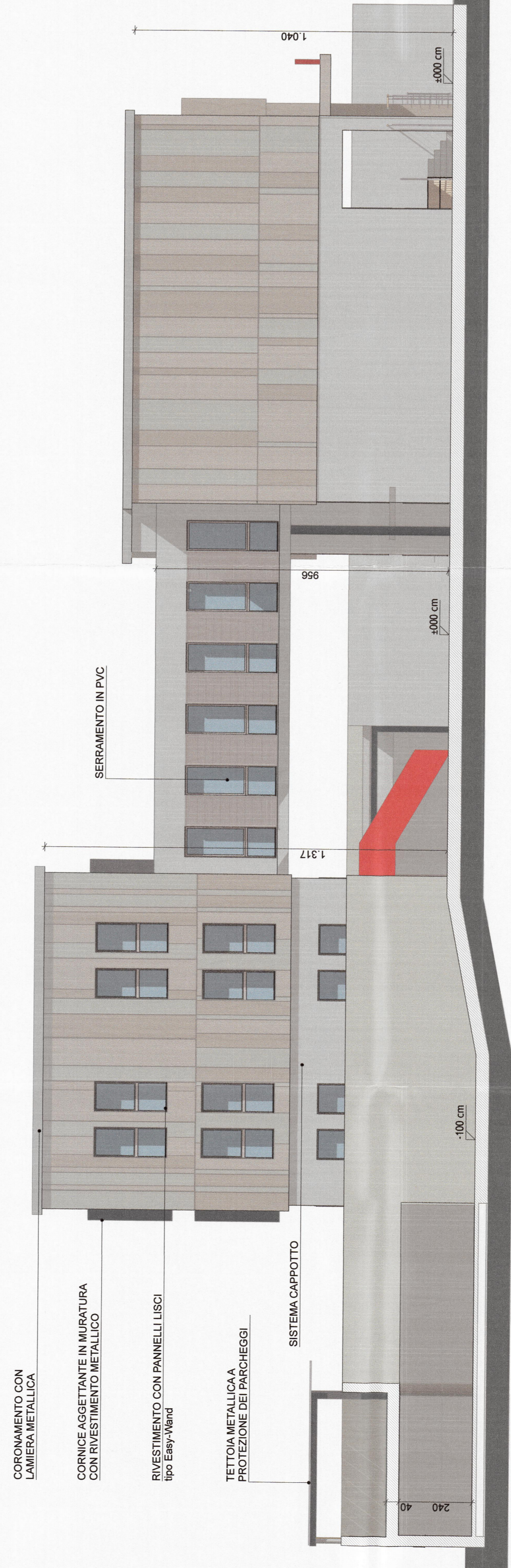




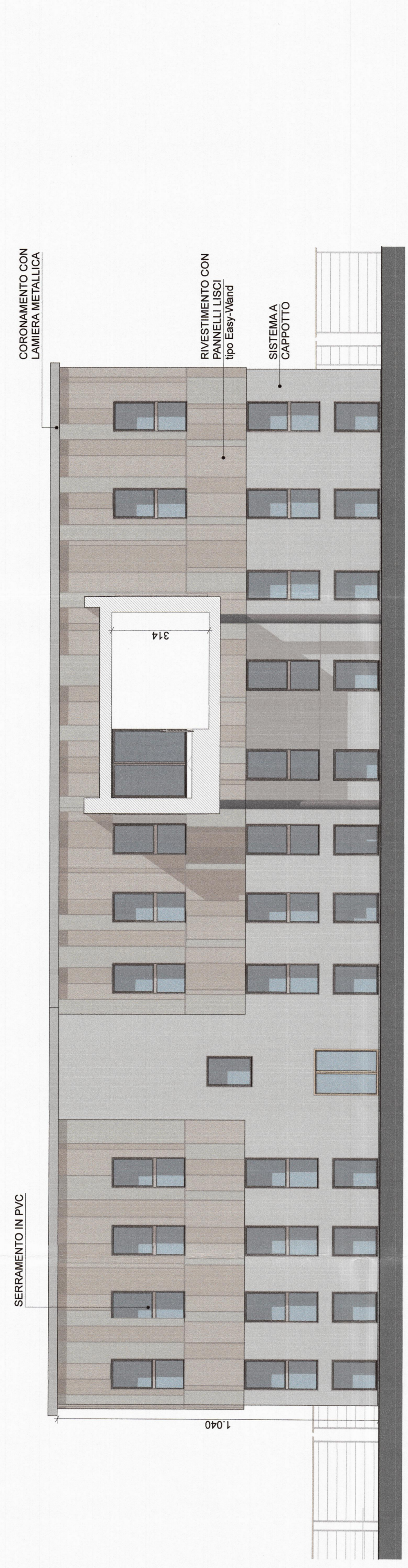
PROSPETTO LUNGO VIA F. FILZI



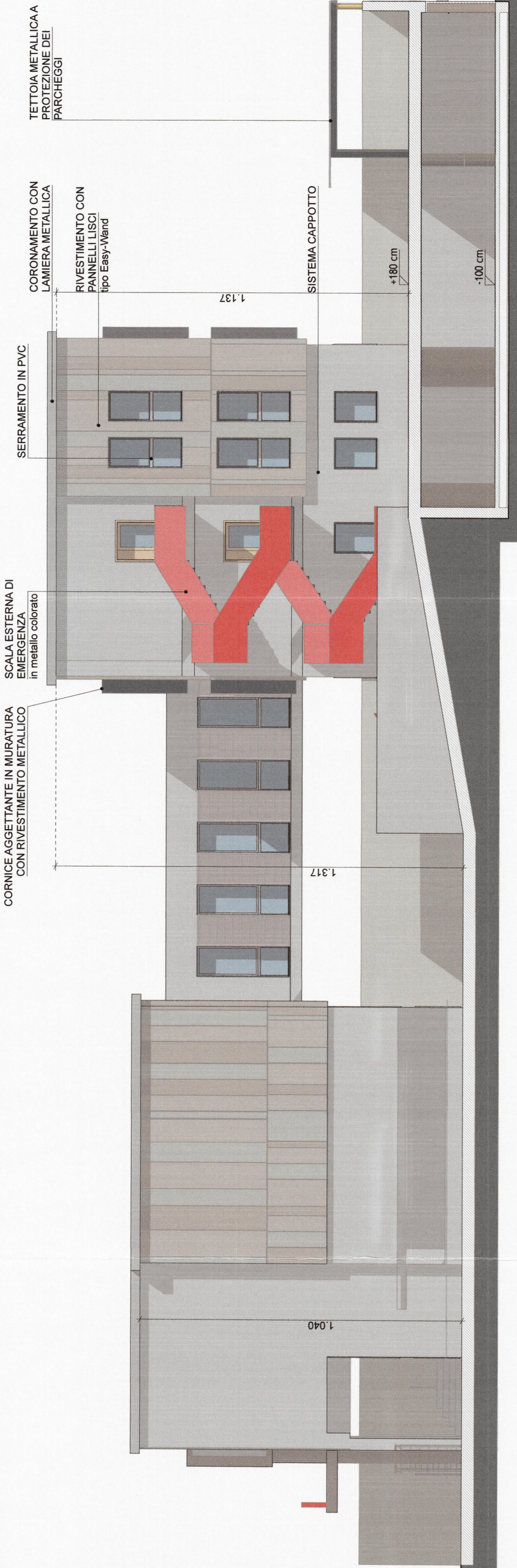
PROSPETTO SUD-EST



PROSPETTO DELL'EDIFICIO DI NUOVA COSTRUZIONE INTERNO AL LOTTO



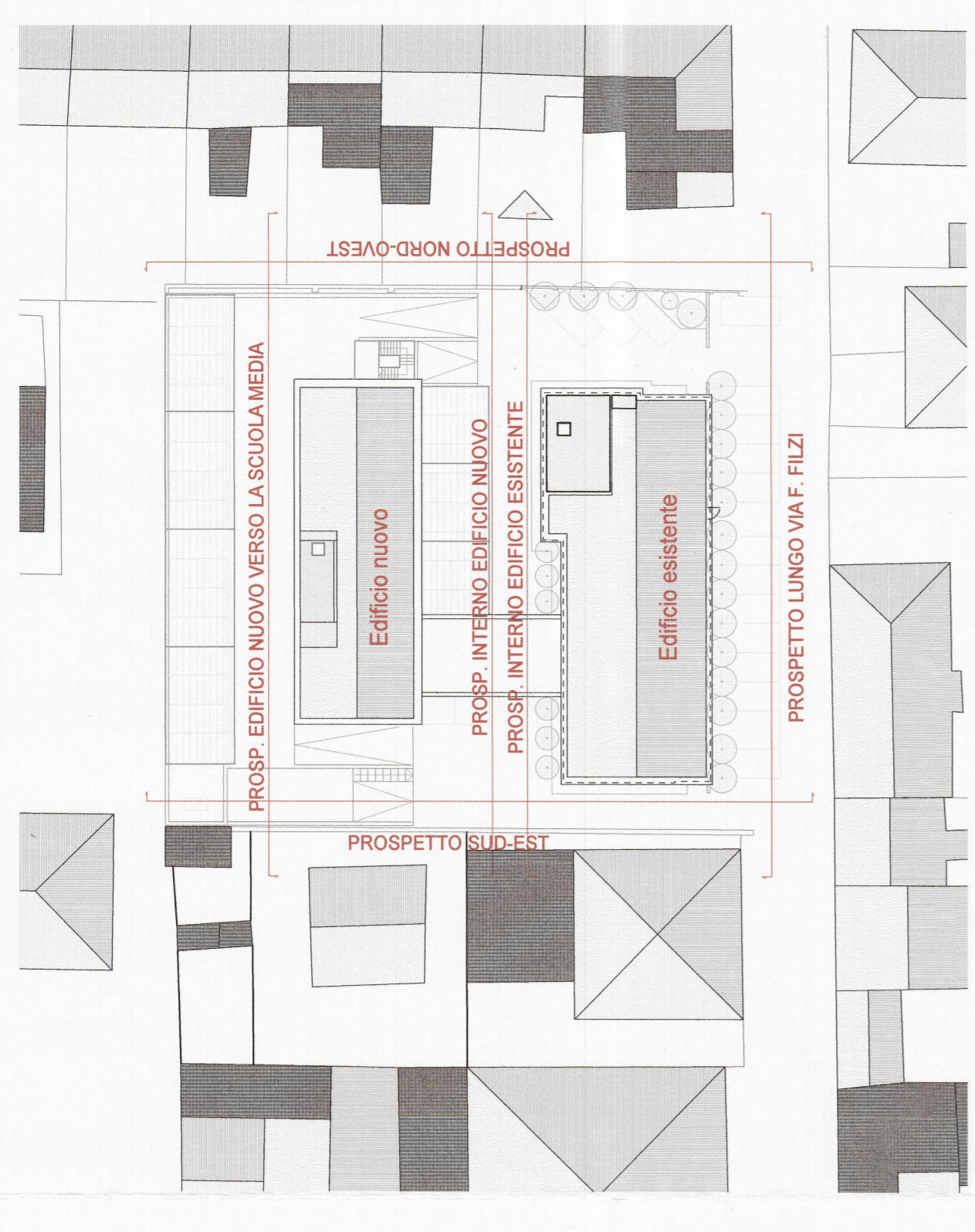
PROSPETTO INTERNO AL LOTTO DELL'EDIFICIO ESISTENTE POSTO LUNGO VIA F. FILZI



PROSPETTO NORD-OVEST



PROSPETTO DELL'EDIFICIO DI NUOVA COSTRUZIONE VERSO LA SCUOLA MEDIA



**COMUNE DI AREZZO**  
SERVIZIO PROGETTAZIONE OPERE PUBBLICHE

Bando procedura aperta per partenariato pubblico privato, ai sensi dell'art. 3 c.1 lett. EEE), art. 180 e art. 187 D.Lgs 50/2016, concernente la Progettazione Definitiva (da acquisire in sede di offerta), la Progettazione Esecutiva, il finanziamento, la realizzazione dei lavori ed il servizio di manutenzione pluriennale, della  
**NUOVA SEDE DEL COMANDO DELLA POLIZIA MUNICIPALE DI AREZZO**  
CUP B193 B00050002 - DIG 7787343AC

A.T.I.

**SELI** MANUTENZIONI GENERALI s.r.l. con sede in 20090 Monza (MI) Via Donzetti 46  
SELI MANUTENZIONI GENERALI s.r.l. con sede in 20090 Monza (MI) Via Donzetti 46

**BRACCIANI** 1800  
BRACCIANI EDILIZIA SRL con sede in 69010 Volepiano (PI) Via Baralinea 11 stradario 12800

**ICCREA** Bancalimpresa  
ICCREA Bancalimpresa S.p.A. con sede in 00178 ROMA Via Lucerna Romana 41/47  
RTP PROGETTISTI DA COSTITUIRSI  
PLANEO SRL - Capogruppo mandataria  
ARCH. ALESSANDRO GAMBARETTI - mandante  
ING. GEOL. NICOLA BIANCHI - mandante  
ARCH. STEFANO NERVI - mandante e giovane professionista

PROGETTO DEFINITIVO  
SCALARE TECNICO  
1:100, 1:500  
DATA: Febbraio 2019  
AUTORE: PROSPETTI