

02 - Vista di Piazza Giotto con l'edificio residenziale sullo sfondo FT



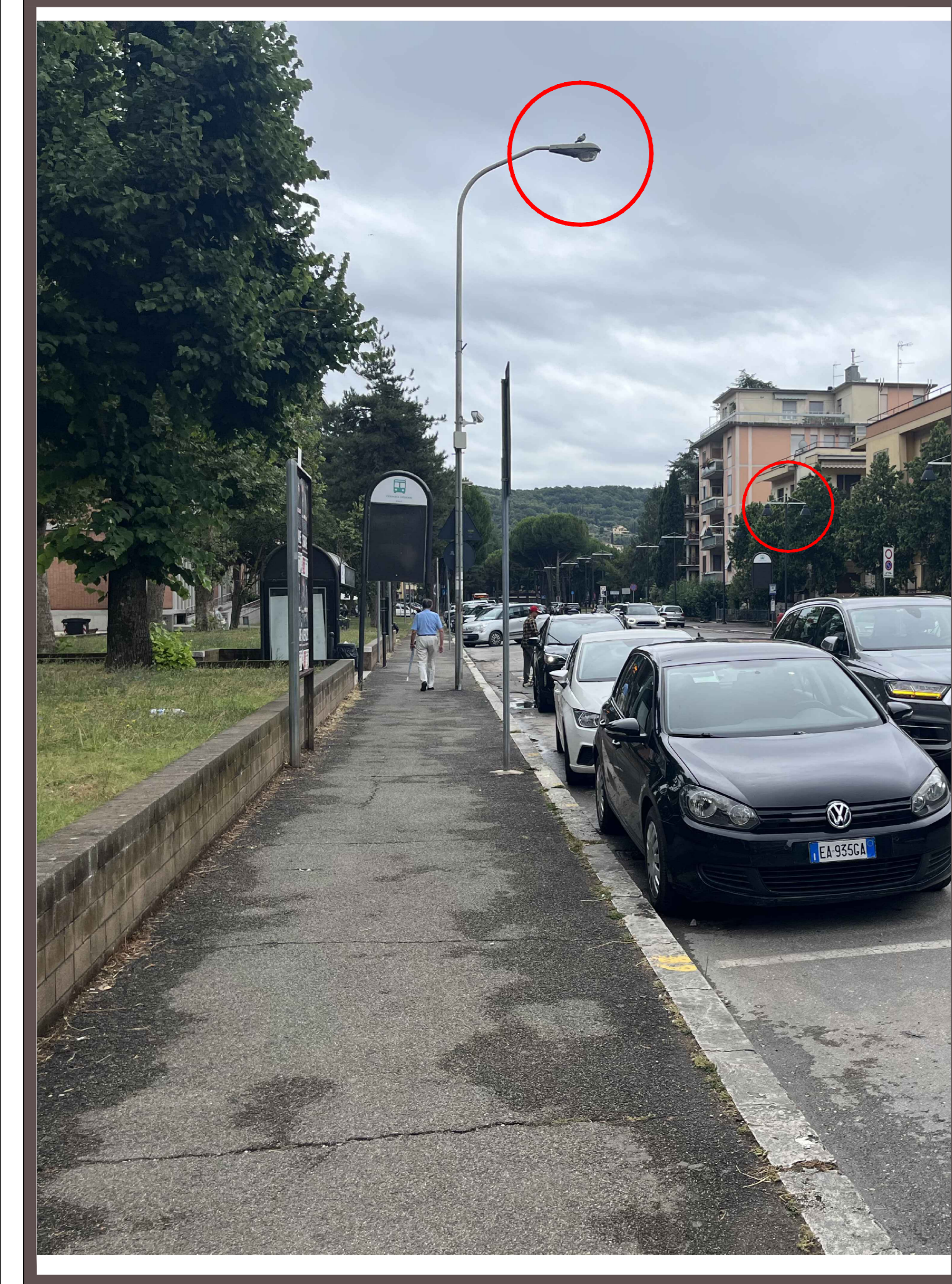
03 - Vista del pedonale sul fianco laterale della Parrocchia Del Sacro Cuore FT



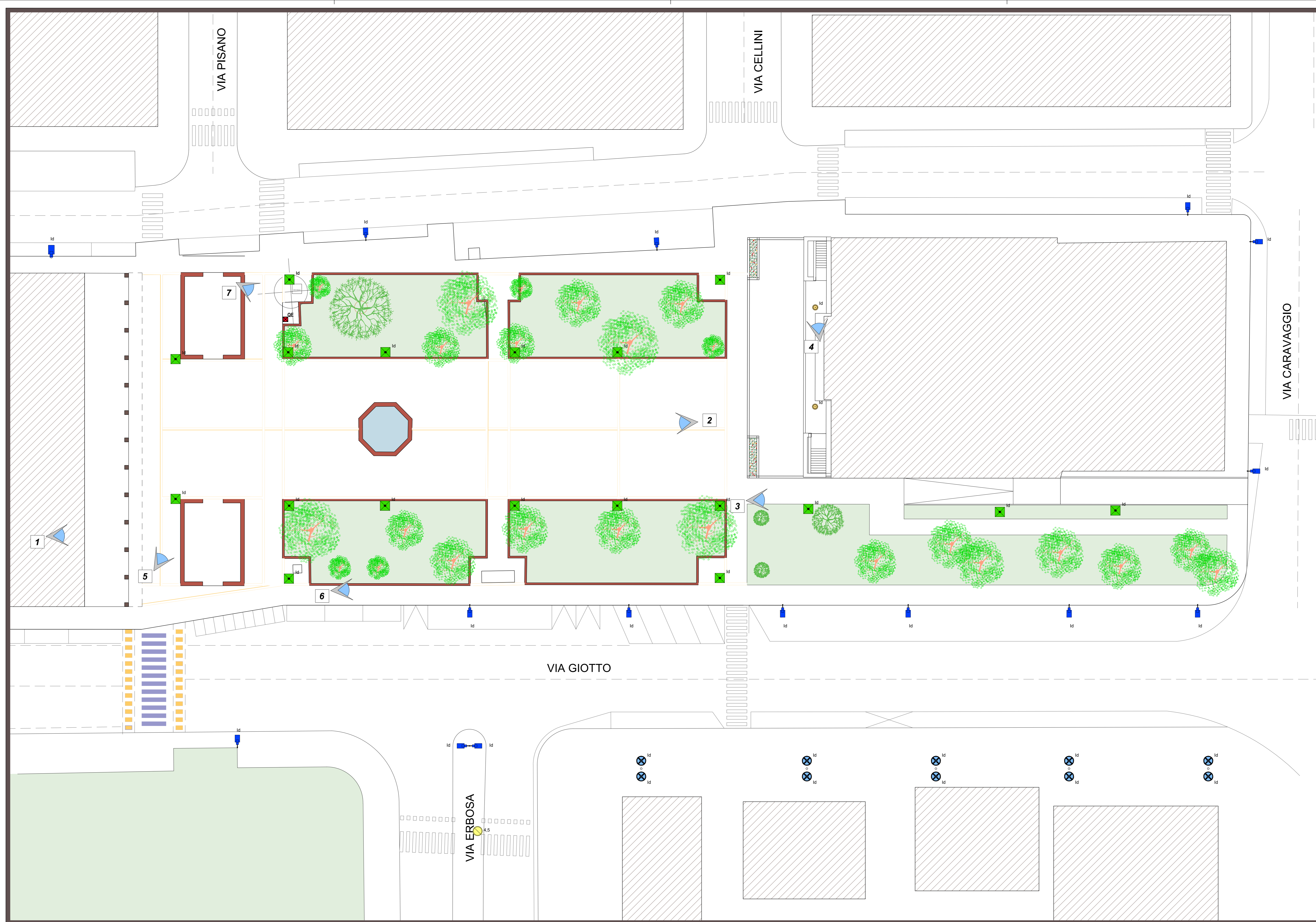
04 - Vista dell'incasso a terra lato ingresso principale chiesa FT



05 - Vista Della piazza e i suoi caratteristici 'muretti' FT



06 - Vista pali di illuminazione stradale su Via Giotto FT



SVILUPPO PLANIMETRICO - RILIEVO IMPIANTO DI ILLUMINAZIONE PUBBLICA ESISTENTE COMPLETO DI INTERVENTO DI REFITTING IN CORSO D'OPERA AR



SVILUPPO PLANIMETRICO - RILIEVO IMPIANTO DI ILLUMINAZIONE PUBBLICA ESISTENTE stato dell'arte attuale AR



01 - Vista della Piazza Giotto con la Parrocchia del Sacro Cuore in lontananza AR



07 - Vista del quadro elettrico esistente FT

LEGENDA STATO DI FATTO	
	Arredo urbano tipo AEC Nemesi con sbraccio
	Arredo urbano tipo AEC Ecoeco
	Arredo urbano tipo Philips Classic Street
	Armatura stradale tipo Philips Digistreet con sbraccio
	Armatura stradale tipo Philips Digistreet testapalo
	Armatura stradale generica su palo con sbraccio al Sodio
	Armatura stradale generica attacco testapalo al Sodio
	Incasso a terra
	Quadro elettrico esistente

LEGENDA CORPI ILLUMINANTI ESISTENTI DS

ARREDO URBANO	ARREDO URBANO	ARREDO URBANO
Aec Ecoeco	Aec Nemesi	Philips Classic Street
INCASSO	ARMATURA STRADALE	ARMATURA STRADALE
armatura stradale SAP	armatura stradale SAP	Philips Digi Street (con sbraccio)
PROIETTORI	ARMATURA STRADALE	ARMATURA STRADALE
Proiettori privati ingresso Chiesa	Philips Digi Street (testapalo)	armatura stradale SAP (cut-off)

TIPOLOGIA APPARECCHI ESISTENTI FT

Finanziato dall'Unione europea PNRR | Missione 5 Componente 2 | Investimento 2.1 | Finanziato dall'Unione Europea | Next Generation EU

ItaloDomani

MINISTERO DELL'INTERNO

COMUNE AREZZO

APPALTO INTEGRATO

RISTRUTTURAZIONE PIAZZA GIOTTO
 Area: Via Giotto - Via Pisanò - Via Cellini - Via Caravaggio - Via Erbosa
 CUP: B19J25002400001 | CIG: 37789481F

RIFERIMENTI STAZIONE APPALTADE: **COMUNE AREZZO**

COORDINAMENTO LOCALE: **Lucia Marchi**

RIFERIMENTI PROGETTAZIONE / ESECUZIONE

PROGETTAZIONE RTP: **architetto: Marco Pinca / DP**

PROGETTAZIONE: **architetto: Massimo Barzatti / MB**

PROGETTAZIONE: **architetto: Marco Pinca / DP**

PROGETTAZIONE: **architetto: Barbara Stefan / RE**

PROGETTAZIONE: **ingegnere: Marco Zambelli / MZ**

PROGETTAZIONE: **architetto: Marco Pinca / DP**

REALIZZAZIONE: **impresa: ZAMBELLI s.r.l.**

Fase di Progettazione: **Progetto definitivo**

PROGETTO ARCHITETTICO

Numero Elaborato: **RIL04**

STAMPATO PER CONSEGNA: **RSN_0204_1914_00**

AFFIDAMENTO CONGIUNTO PROGETTAZIONE ESECUZIONE

PROGETTAZIONE RTP: **restart**

ESECUZIONE: **ZAMBELLI s.r.l.**