

ANNO SCOLASTICO 2018 / 2019



ATTIVITÀ DIDATTICA

AL MUMIEC

MUSEO DEI MEZZI DI COMUNICAZIONE

WWW.MUSEOCOMUNICAZIONE.IT



INTRODUZIONE AL MUSEO

Il MUMEC - Museo dei Mezzi di Comunicazione ha, dal dicembre 2005, sede nello storico Palazzo Comunale di Arezzo, in pieno centro.

Accedendo da Via Ricasoli n' 22, ci troviamo di fronte ad un viaggio nella storia delle telecomunicazioni... il precinema, il cinema, la riproduzione dei suoni, la telegrafia, la scrittura, il calcolo.. sino ad arrivare alle moderne tecnologie. Particolarmente curato è l'aspetto della didattica con laboratorio per esperienze dirette per andare a far toccar con mano al visitatore oggetti storici visti durante la visita e farlo immergere totalmente nell'esperienza museale.

Alle visite guidate è riservata la visione, nell'auditorium interno al Museo, con circa 100 posti, di un filmato di ultima generazione sul personaggio di Galileo Galilei e sulle sue scoperte scientifiche: una proiezione olografica tridimensionale ad immersione; cinema in 3D senza l'ausilio degli occhialini stereoscopici; una grande novità in anteprima esclusiva nel Museo.

Su richiesta, sono disponibili anche altri filmati su DVD di carattere storico-scientifico.

L'idea di far nascere un Museo dei Mezzi di Comunicazione si fa risalire a circa 30 anni or sono quando il Comune di Arezzo realizzò in collaborazione con il Museo di Storia della Scienza di Firenze (oggi Museo Galileo) una mostra sulla radio d'epoca dal titolo "Il Mondo in Casa - i primi 40 anni di storia della radio" che ebbe vasta risonanza. Per la mostra fu indispensabile la collaborazione del concittadino Fausto Casi che mise a disposizione la sua ricca collezione.

Oggi, corpo fondamentale della collezione museale, si è allargata ad altri temi storici che completano la tematica sulla storia delle comunicazioni con circa 1200 pezzi esposti.

ORARIO:

Martedì, Giovedì, Sabato e prima Domenica di ogni mese

9.30/17.30





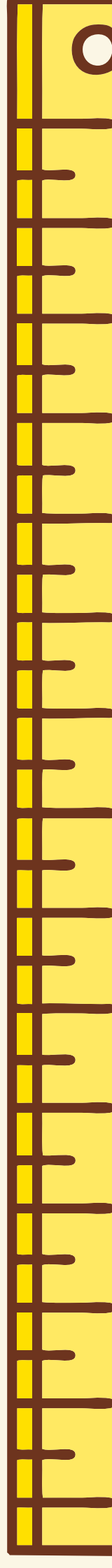
**LE ATTIVITÀ DIDATTICHE
PROPOSTE DAL MUMEC
MUSEO DEI MEZZI DI COMUNICAZIONE**

*Scuola secondaria
di secondo grado*

*Scuola secondaria
di primo grado*

Scuola primaria

Scuola dell'infanzia

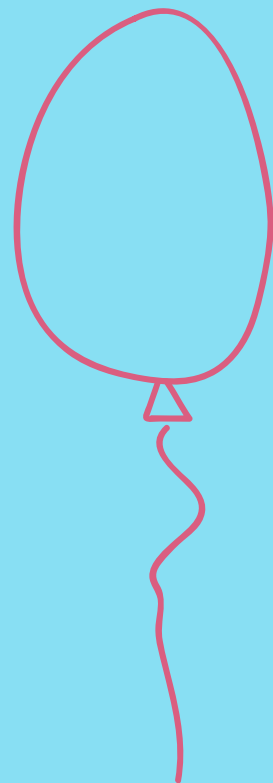




**SCUOLA
DELL'INFANZIA**

Dalle ombre cinesi ai cartoni animati

Una visita guidata al Museo fra storie e leggende narrate attraverso gli oggetti protagonisti del mondo del precinema. A seguire un laboratorio nell'auditorium interno al Museo per trasformarsi da visitatori a "maghi dell'illusione" creando e costruendo forme e giochi con le ombre



UN VIAGGIO AL MUSEO DEI MEZZI DI COMUNICAZIONE ALLA SCOPERTA DELLE INVENZIONI CHE HANNO CAMBIATO IL NOSTRO MONDO. AL TERMINE DELLA VISITA UN LABORATORIO LUDICO DIDATTICO COINVOLGERÀ I PICCOLI VISITATORI NEL CREARE IL PROPRIO "CARTELLONE DELLE INVENZIONI": UN COLLAGE DI DISEGNI, REALIZZATI AL MOMENTO, CON GLI OGGETTI PREFERITI INCONTRATI NEL CORSO DELLA SCOPERTA DEL MUSEO.

DISEGNA L'INVENZIONE

La durata consigliata è di circa
1 ora e 30 minuti

Il costo, comprensivo di
INGRESSO, VISITA e LABORATORIO,
è di 5 € ad alunno

Ingresso gratuito per
insegnanti ed accompagnatori





**SCUOLA
PRIMARIA**

LA FOTOGRAFIA ED IL CINEMA, MAGICHE INTUZIONI

UNA VISITA GUIDATA CHE A PARTIRE DAL '700 CONDUCE I VISITATORI PRIMA AL 1839, ANNO DI INVENZIONE DELLA FOTOGRAFIA, POI AL 1895, ANNO DI INVENZIONE DEL CINEMA DA PARTE DEI FRATELLI LUMIERE. UN PERCORSO FRA GIOCHI ED ILLUSIONI OTTICHE DA SCOPRIRE E RIPRODURRE NEL CORSO DEL LABORATORIO FINALE INTERNO AL MUSEO

SUONI, IMMAGINI, MESSAGGI

Il MUMEC - Museo dei Mezzi di Comunicazione: un museo che racconta la storia di tutto quello che ognuno usa con indifferenza. Il percorso "suoni, immagini e messaggi" si presenta come una panoramica su tutte quelle invenzioni che hanno cambiato il modo di vivere moderno. Un laboratorio finale conduce alla creazione di un grande cartellone storico con frasi e disegni realizzati dai piccoli visitatori, delle grandi invenzioni incontrate durante la visita

Comunicare nel passato

DAI SEGNALI DI FUMO AL CELLULARE

Chi ha inventato il telefono? Quanto erano grandi i primi computer? Come si è mandato il primo messaggio attraversando il mare? Una visita guidata per rispondere a tante domande sulla storia degli oggetti e delle azioni che tutti i giorni compiamo con indifferenza per una generazione nata "con lo smartphone in mano"; un laboratorio finale ci porterà a ricostruire le basi della telegrafia e/o della telefonia moderna.

LA VOCE È LO
STRUMENTO DELL'ESSERE
UMANO
un percorso attraverso

IL SUONO E LA MUSICA

Visita guidata nelle sala del MUMEC-Museo dei Mezzi di Comunicazione dedicate al suono, dai primi dischi al CD per terminare con un laboratorio didattico per costruire tutti assieme alcuni piccoli oggetti del settore giocando fra bicchieri, bottiglie e bacinelle alla scoperta di questa interessante materia

Visita con laboratori didattici per costruire e scoprire
Giochi ed inganni ottici

Un percorso alla scoperta dell'illusione e della curiosità che ha portato l'uomo ad inventare la magia più affascinante della storia della comunicazione visiva:
IL CINEMA

I percorsi possono essere modificati a seconda delle esigenze degli insegnanti

**LA DURATA CONSIGLIATA È DI CIRCA
1 ORA E 30 MINUTI**

**IL COSTO, COMPRESIVO DI
INGRESSO, VISITA E LABORATORIO,
È DI 5 € AD ALUNNO**

**INGRESSO GRATUITO PER
INSEGNANTI ED ACCOMPAGNATORI**

**SCUOLA
SECONDARIA
DI PRIMO
GRADO**

GRANDI SCIENZIATI

GRANDI INVENTORI

UN PERCORSO ALLA SCOPERTA DI GRANDI INVENZIONI FRA SECOLI DI STIMOLI E BATTAGLIE DI IDEALI. DA GALILEO GALILEI PASSANDO PER ALESSANDRO VOLTA, MEUCCI, BELL, MARCONI ED ALTRI ANCORA; NOMI CHE HANNO FATTO LA NOSTRA STORIA E CHE FANNO OGGI LA NOSTRA QUOTIDIANITÀ. AL TERMINE DELLA VISITA GUIDATA UN LABORATORIO SVOLTO DALL'OPERATORE MUSEALE VEDRÀ LA MESSA IN FUNZIONE DELLE APPARECCHIATURE TELEGRAFICHE MARCONIANE, DEL FULMINE DI TESLA ED, INFINE, LA VISIONE DELLA PROIEZIONE OLOGRAFICA 3D AD IMMERSIONE SU GALILEO GALILEI NELL'AUDITORIUM DEL MUSEO.

E' MUSICA PER LE MIE ORECCHIE

“E' musica per le mie orecchie” propone una visita guidata del percorso espositivo del Museo che porta a ripercorrere le tappe più importanti della storia della registrazione e riproduzione musicale passando dai vinili ed arrivando all'MP3. La visita terminerà con la messa in funzione dell'impianto Hi Fi proveniente dagli studi di registrazione della RAI Radio Televisione Italiana di Torino. A seguire piccole sperimentazioni in auditorium per riuscire a "vedere" il SUONO utilizzando materiali comuni

Il Cinema

STORIA DI UNA GRANDE INVENZIONE

Era l'anno 1845 quando i fratelli Lumiere dettero vita ad una delle più “magiche” invenzioni mai viste prima: IL CINEMA. All'interno del Museo dei Mezzi di Comunicazione una visita guidata condurrà i visitatori dal '700 all'anno di questa favolosa invenzione. Un percorso che prende il via con lo studio della LUCE e dei COLORI per poi passare alle illusioni ottiche. Visita guidata con laboratorio pratico didattico nell'auditorium interno al Museo

COMUNICARE IN UN MONDO SENZA TV,
INTERNET E TELEFONI?

È POSSIBILE!

Visita guidata nelle sale del Museo alla scoperta di come si poteva comunicare senza i moderni mezzi che abbiamo oggi a disposizione. Un percorso che dai segnali di fumo porterà i visitatori alla scoperta del wireless. A seguire un laboratorio sulla telegrafia con studio dell'alfabeto morse e messa in funzione degli antichi apparecchi.

Visita con laboratori didattici per costruire e scoprire
Giochi ed inganni ottici

L'illusione, la magia, il gioco. Tutto per secoli è stato incentrato nella volontà di rappresentare la realtà nella sua forma più fedele. Per riuscirci però è stato necessario studiarla in tutti i suoi lati; anche in quelli più nascosti che sembrano SCHERZI AI NOSTRI OCCHI: dalle illusioni ottiche al cinema dei Fratelli Lumiere.

Visita guidata con laboratori didattici di giochi ottici.

**LA DURATA CONSIGLIATA è DI CIRCA
1 ORA E 30 MINUTI**

- DA 1 A 2 ORE A SECONDA DEL PERCORSO SCELTO -

**IL COSTO, COMPRESIVO DI
INGRESSO, VISITA E LABORATORIO,
è DI 5 € AD ALUNNO**

**INGRESSO GRATUITO PER
INSEGNANTI ED ACCOMPAGNATORI**

**I PERCORSI POSSONO ESSERE
MODIFICATI A SECONDA DELLE
ESIGENZE DEGLI INSEGNANTI**

SCUOLA
SECONDARIA
DI SECONDO
GRADO

L'evoluzione della comunicazione

IN UN MONDO IN CUI L'EVOLUZIONE DELLA TECNOLOGIA CI STA CORRENDO INESORABILMENTE DI FRONTE È IMPORTANTE FERMARSI A RIFLETTERE E CERCARE DI NON DARE TUTTO PER SCONTATO. IL PERCORSO "L'EVOLUZIONE DELLA COMUNICAZIONE" PORTA IL VISITATORE A RIPERCORRERE I PRINCIPALI STEP DELLA STORIA DELLA COMUNICAZIONE PARTENDO DALLA TELEGRAFIA CON I FILI DI SAMUEL MORSE, AL WIRELESS ATTRAVERSO GUGLIELMO MARCONI SINO AD ARRIVARE AI COMPUTER DEGLI ANNI '80. ALLA VISITA GUIDATA SEGUIRÀ UN LABORATORIO SULLA TELEGRAFIA CON LA MESSA IN FUNZIONE DI APPARECCHIATURE MARCONIANE E DEL FULMINE ARTIFICIALE DI TESLA

GALILEO GALILEI

E LE SUE SCOPERTE

Un percorso all'insegna delle basi della storia della scienza; un percorso con approfondimenti su uno dei più importanti scienziati dei secoli scorsi; un percorso interamente basato su Galileo Galilei. Il cannocchiale, il compasso geometrico - militare ed una vita dedicata allo studio ed alla ricerca. Tutto questo in "Galileo Galilei e le sue scoperte". La visita guidata terminerà con la visione, nell'auditorium interno al Museo, di una proiezione olografica 3D sullo Scienziato stesso.

I mezzi della MEMORIA

SUONO - SCRITTURA - IMMAGINE

QUESTA È LA NUOVA PROVOCAZIONE LANCIATA DAL MUSEO DEI MEZZI DI COMUNICAZIONE DI AREZZO NATA PER FAR RIFLETTERE GRANDI E PICCOLI VISITATORI SULLA FRAGILITÀ E SULLA DUBBIA CAPACITÀ DI CONSERVAZIONE DEI MODERNI SUPPORTI DI CARI RICORDI. SARÀ IN GRADO UN DVD DI ESSER LEGGIBILE ESATTAMENTE COME NOI ABBIAMO POTUTO DECIFRARE PAPIRI E PERGAMENE? UNA VISITA GUIDATA CHE PERCORRERÀ TAPPE DIVERSE PER TEMATICHE E TEMPISTICHE MA CHE CI CONDUCE AD UN GRANDE, UNICO, INTERROGATIVO.

LA COMUNICAZIONE VISIVA

dal PRECINEMA all'OLOGRAFIA

IL MUSEO DEI MEZZI DI COMUNICAZIONE CONSERVA AL SUO INTERNO UNA VASTA SEZIONE DEDICATA ALLA STORIA DELLA RIPRODUZIONE DELL'IMMAGINE. LA VISITA GUIDATA CONDURRÀ I VISITATORI AD APPROFONDIRE QUESTA TEMATICA PARTENDO DAL '700, PASSANDO PER IL 1895, ANNO DI INVENZIONE DEL CINEMA, SINO AD ARRIVARE AL XXI SECOLO CON I SISTEMI DI RIPRODUZIONE IN 3D. UN PERCORSO FRA GIOCHI ED ILLUSIONI OTTICHE CHE TERMINERÀ CON LA VISIONE DELLA PROIEZIONE OLOGRAFICA 3D AD IMMERSIONE NELL'AUDITORIUM DEL MUSEO

IL SUONO DAL GRAMMOFONO ALL' MP3

"NON ANDATE PIÙ A TEATRO" - RECITA COSÌ UNA PUBBLICITÀ DELLA FINE DEL XIX SECOLO RAFFIGURANTE UN FONOGRAFO, IL PRIMO SISTEMA DI RIPRODUZIONE E REGISTRAZIONE DI SUONI E VOCI. LA VISITA GUIDATA NEL PERCORSO ESPOSITIVO DEL MUSEO PORTA A RIPERCORRERE LE TAPPE PIÙ IMPORTANTI DI QUESTA GRANDE STORIA PASSANDO DAI VINILI ED ARRIVANDO ALL'MP3. LA VISITA TERMINERÀ CON LA MESSA IN FUNZIONE DELL'IMPIANTO HI FI PROVENIENTE DAGLI STUDI DI REGISTRAZIONE DELLA RAI RADIO TELEVISIONE ITALIANA DI TORINO

LA DURATA CONSIGLIATA È DI CIRCA
1 ORA E 30 MINUTI
DA 1 A 2 ORE A SECONDA DEL PERCORSO SCELTO

IL COSTO, COMPRESIVO DI
INGRESSO, VISITA E LABORATORIO,
È DI 5 € AD ALUNNO

INGRESSO GRATUITO PER
INSEGNANTI ED ACCOMPAGNATORI

I PERCORSI POSSONO
ESSERE MODIFICATI A
SECONDA DELLE
ESIGENZE DEGLI
INSEGNANTI



COME PRENOTARE LE ATTIVITA'

E' possibile prenotare le attività didattiche durante tutto l'anno contattando semplicemente la segreteria del Museo

Per maggiori informazioni, chiarimenti,
curiosità e prenotazioni:

Museo

0575 377662

museocomunicazione@comune.arezzo.it

Responsabile Attività Didattiche

3498932046

valecasi@yahoo.it



MUMEC

MUSEO DEI MEZZI DI COMUNICAZIONE

Via Ricasoli, 22 (Palazzo Comunale) - 52100 Arezzo

www.museocomunicazione.it

ORARIO:

Martedì, Giovedì, Sabato

e prima Domenica di ogni mese 9.30/17.30

Ingresso gratuito per insegnanti ed accompagnatori

